

Bloque 1. Escalera 2. P2-A 1-2-2-A



Superficies:

Vivienda 3d

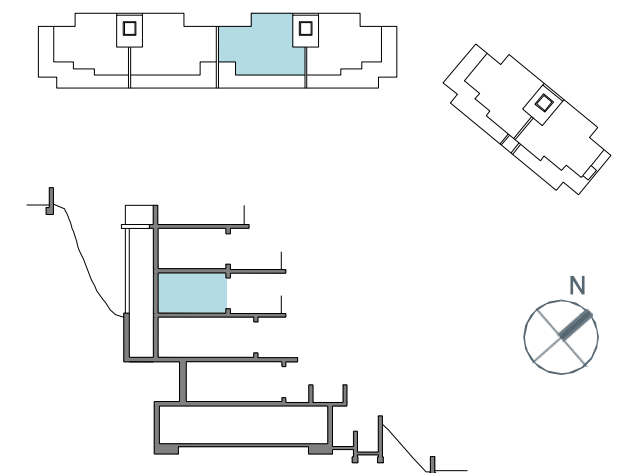
Superficie útil interior	83,37 m ²
Superficie útil terrazas	14,81 m ²
Superficie construida interior	98,42 m ²
Superficie construida ppZC	131,47 m ²

DECRETO 218/2005

Superficie útil	90,77 m ²
Superficie construida	123,60 m ²

Localización

Parcela R-06 del sector UR TB-2 (UE TB-49 P.G.O.U.) 'Los Jarales', Rincón de la Victoria, Málaga.



El presente plano comercial, que incluye una parte gráfica y datos relativos a superficies, puede ser objeto de modificaciones ordenadas por los organismos públicos competentes y/o exigencias técnicas o jurídicas, siempre y cuando estén justificadas y no supongan alteraciones sustanciales. El mobiliario mostrado no está incluido y el equipamiento del inmueble será el indicado en la correspondiente memoria de calidades.