

# MEMORIA DE CALIDADES

## CARPINTERÍA EXTERIOR:

Ventanas oscilobatiente con perfilaría de PVC de  $U_f = 0.86 \text{ W/m}^2\text{k}$  y cristal bajo emisivo 4/20/4 con argón, acabadas en color blanco.

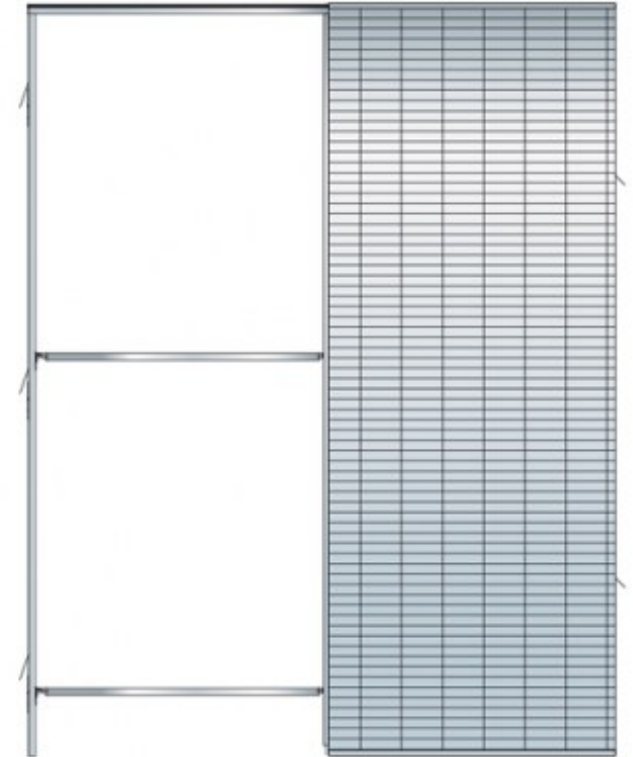


## CARPINTERÍA INTERIOR:

Las puertas correderas con marco KRONA, y abatibles acabadas lacadas blancas y lisas, con manetas negras o plateadas.



Puertas abatibles



Puertas correderas



Manetas (negra o plateada)

# MEMORIA DE CALIDADES

## ELECTRICIDAD

Instalación interior eléctrica, sectorizada según marca normativa.

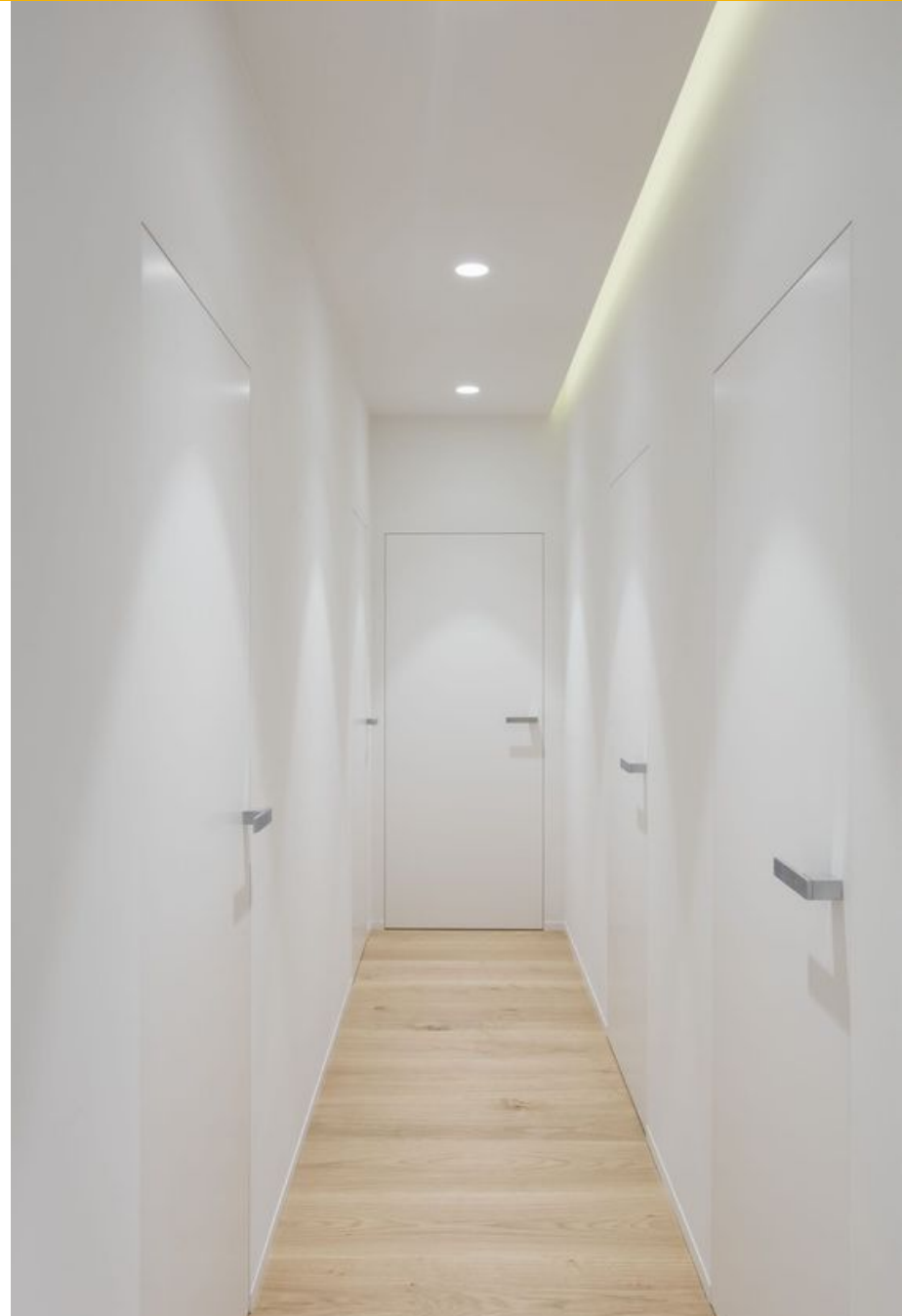
Instalación de telecomunicaciones hasta zona comedor-estar.

Instalación de fibra óptica hasta entrada de la vivienda (previsión de tubo hasta zona de comedor-estar).

Luminaria downlight y lineal led, en función de cada estancia.

Mecanismos tipo SIMON, JUNK o similar.

Colocación de cable RJ45 CAT6, a demanda, no incluido en proyecto.



# MEMORIA DE CALIDADES

## SANEAMIENTO Y FONTANERÍA

Instalación interior de agua con tubería multicapa de polietileno.

## AACC-CALEFACCIÓN Y ACS

El sistema previsto de acondicionamiento térmico se basa en la tecnología de aerotermia que estará integrado en la zona de cocina.

La marca usada de manera preferente será una MIDEA, con una máquina interior y otra exterior en cubierta.

La ventilación de los baños se realizará de manera indirecta mediante extractor marca CATA.



# MEMORIA DE CALIDADES

## COCINA

Cocina equipada con electrodomesticos MIDEA o similiar:

- Campana extractora.
- Horno.
- Placa vitrocerámica.
- Lavavajillas.
- Nevera - congelador.
- Fregadero de un solo seno.

El suelo de la cocina será cerámico imitación hidráulico a mismo nivel que parquet.

## BAÑO

Los baños irán equipados con:

- Inodoro con pie (Marca Roca o similar).
- Mueble de baño suspendido.
- Mampara con fijo y corredera.
- Plato de ducha de resinas.
- Ducha y grifería en negro o plata.
- Instalación de espejo y luces según proyecto.

Suelo y paredes en zonas húmedas termiandos en e cerámico porcelánico.

