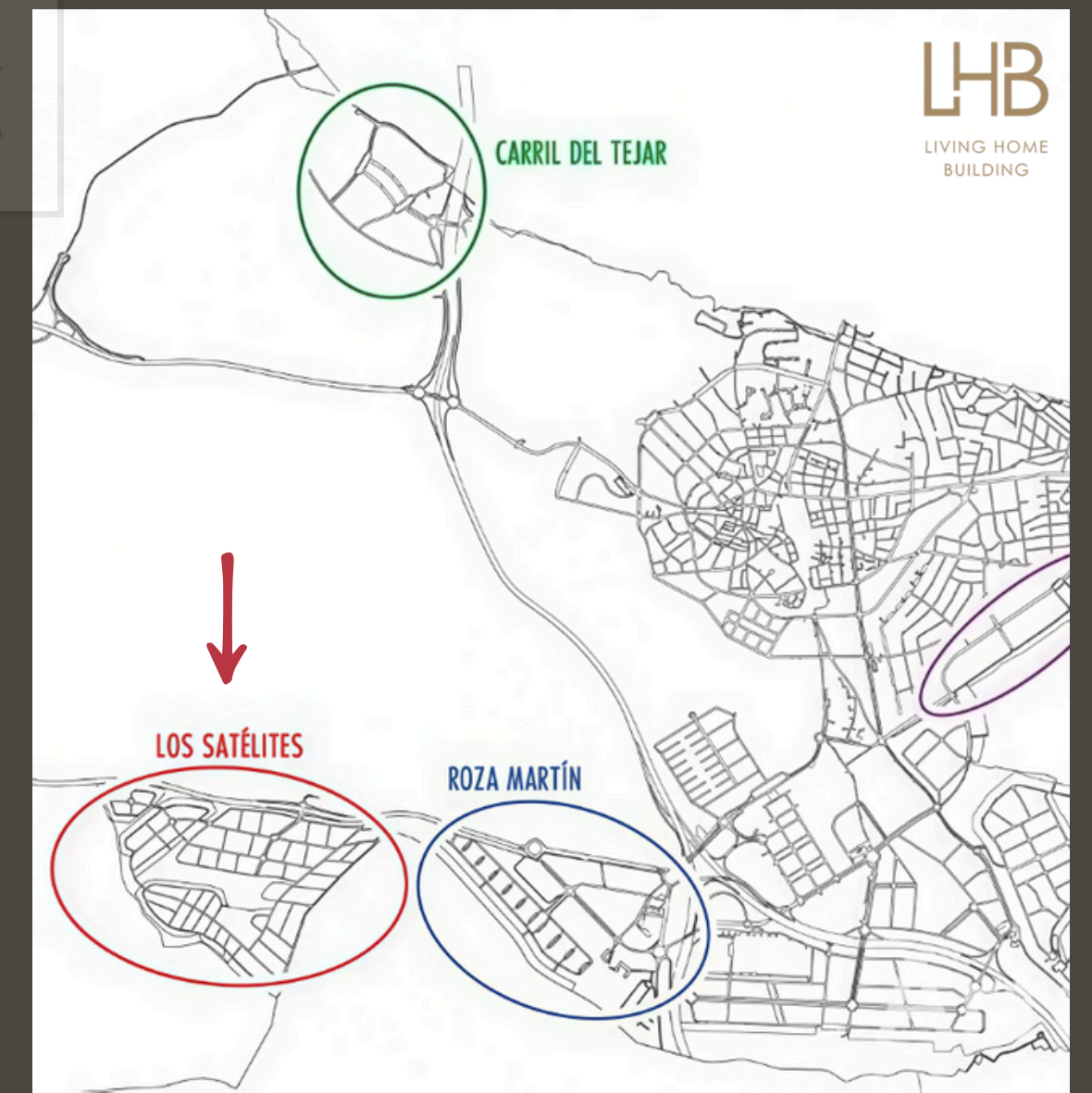
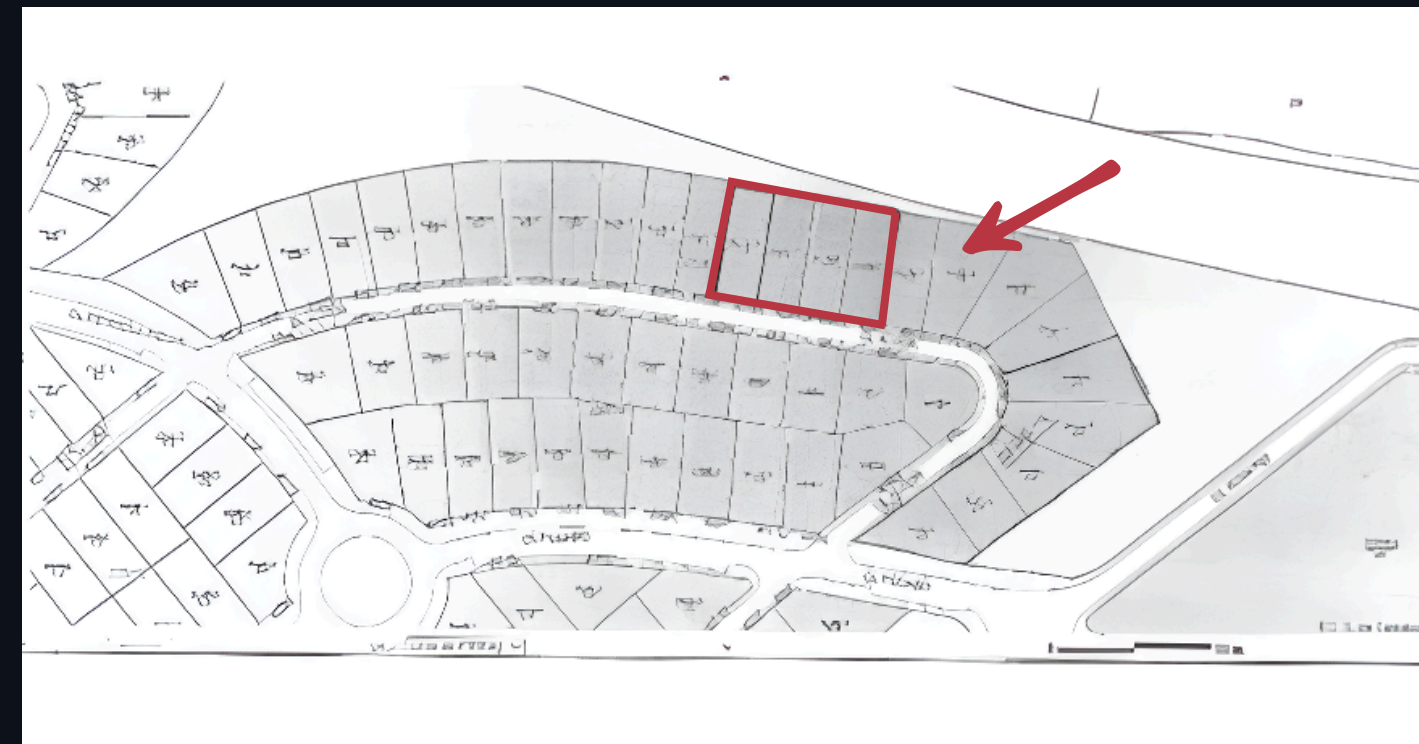


Situado en una nueva urbanización en Majadahonda, "Los Satélites" te da la ventaja de vivir en una de las mejores localidades de Madrid, con un elevado nivel de vida, rodeada de naturaleza, una amplia oferta de servicios y cercana a las principales vías de comunicación.

"Los Satélites" es un nuevo desarrollo urbano ubicado en Majadahonda que ofrece la ventaja de estar rodeado de naturaleza sin renunciar a una amplia oferta de servicios.

LOS SATÉLITES





El proyecto desarrolla 4 únicas y exclusivas viviendas unifamiliares con parcela privativa, con piscina individual, zona de porche y barbacoa.

La vivienda es totalmente personalizable y el cliente podrá participar en el diseño y elección de materiales, tanto interiores como exteriores.

Contamos con dos propuestas de modelos

desde donde podremos iniciar esta elección.

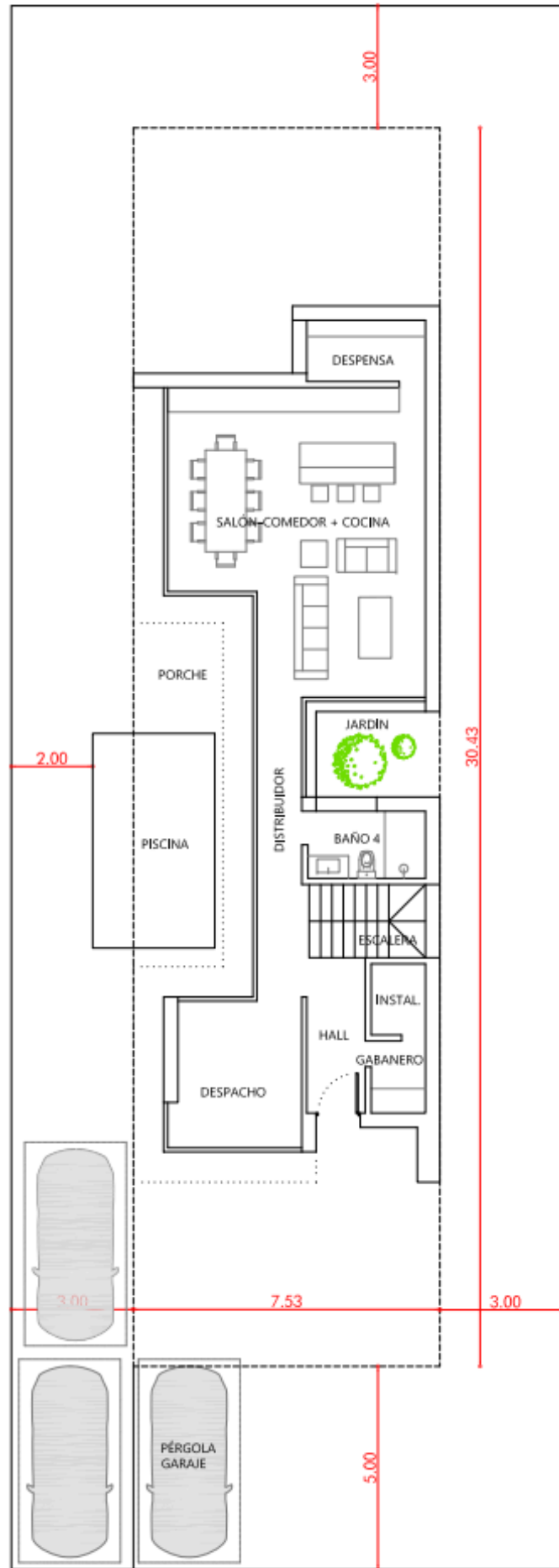
Estas viviendas se comercializan en régimen de autopromoción, por tanto, nosotros gestionamos, diseñamos, dirigimos y construimos, de la mano de nuestros clientes, esta promoción.

Facilitamos todo el proceso, desde el inicio al fin, siendo por tanto un proyecto llave en mano.

Privacidad, amplitud y luz natural

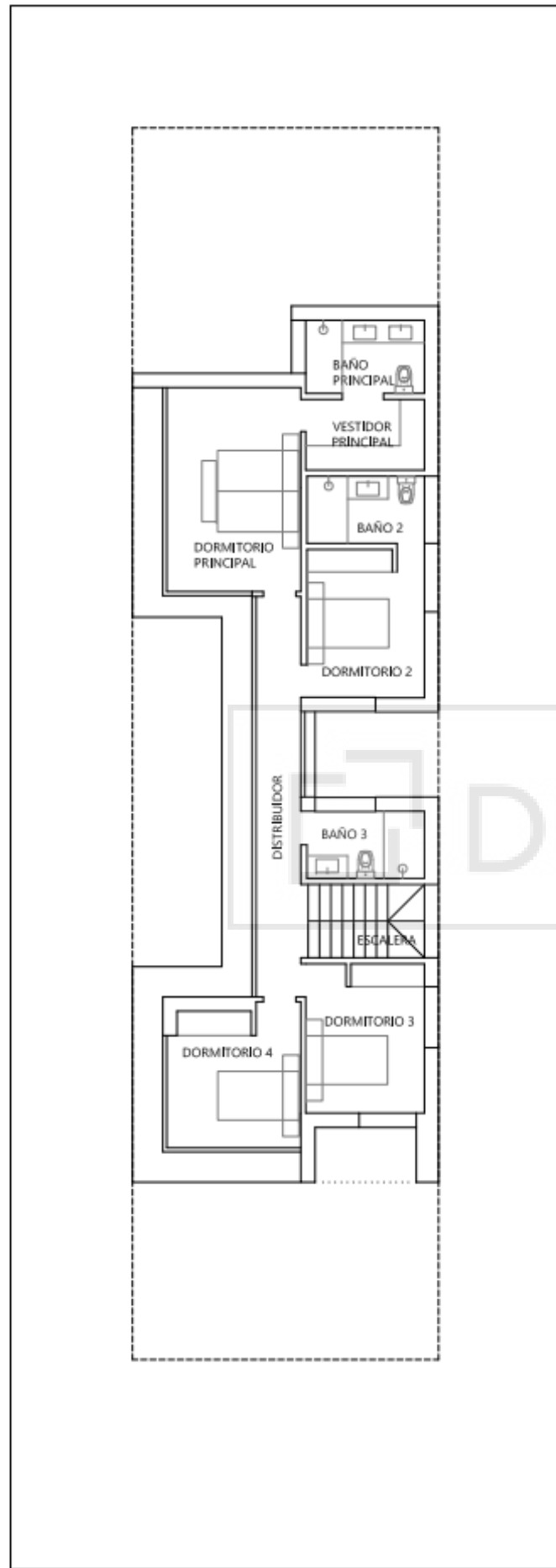
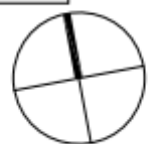
Terreno independiente con orientación privilegiada.



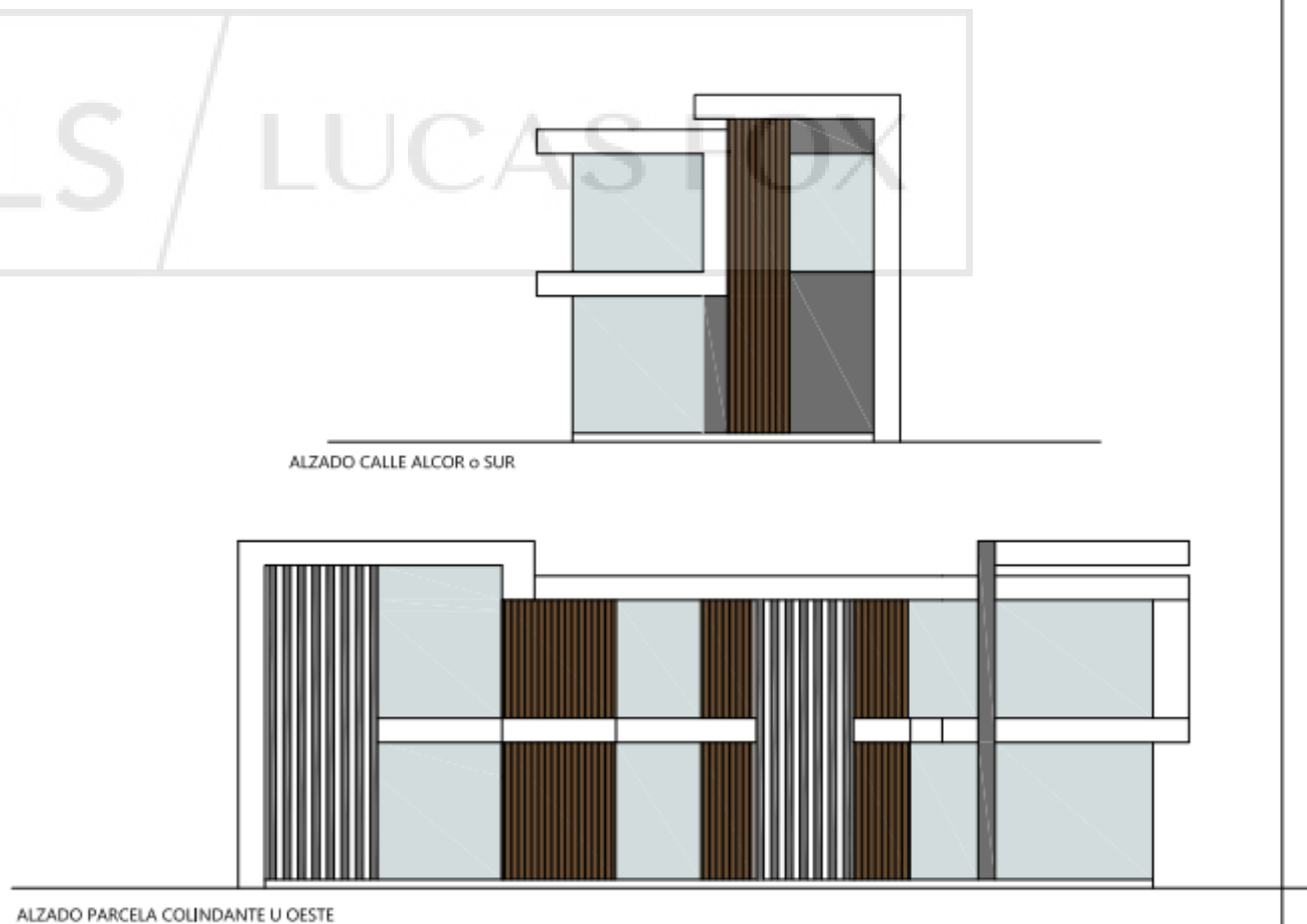


04

PLANTA BAJA



PLANTA PRIMERA

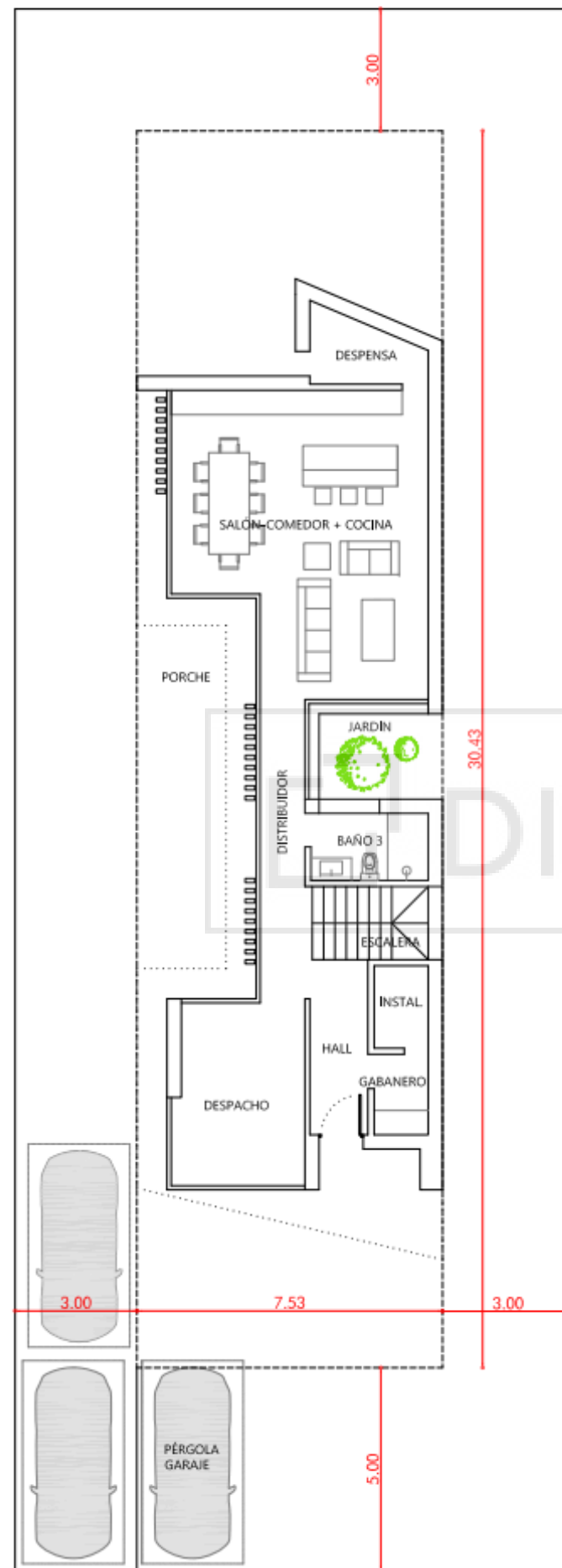


PLANTA BAJA
Superficie construida=107,00 m²
Superficie edificable=107,00 m²

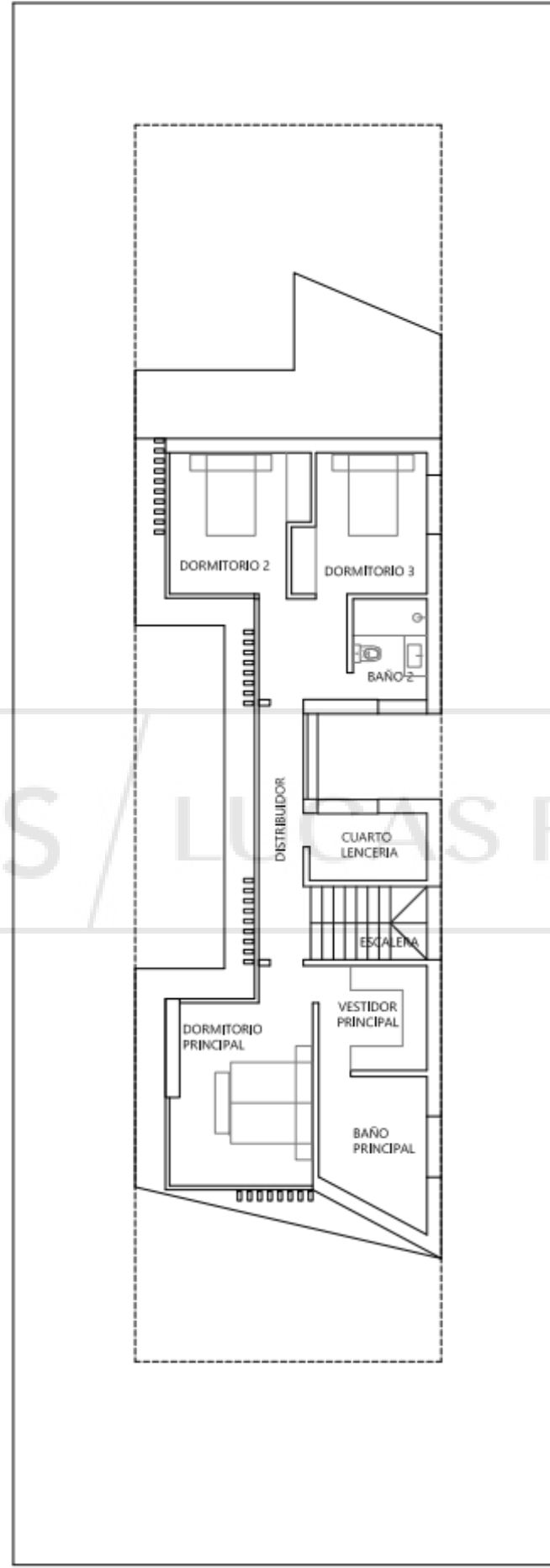
PLANTA PRIMERA
Superficie construida=103,00 m²
Superficie edificable=103,00 m²

Superficie parcela=520,00 m²
Superficie construida TOTAL=210,00 m²
Superficie edificable TOTAL=210,00 m²

modelo 02



PLANTA BAJA



PLANTA PRIMERA



PLANTA BAJA
Superficie construida=111,00 m²
Superficie edificable=115,00 m²

PLANTA PRIMERA
Superficie construida=100,00 m²
Superficie edificable=95,00 m²

Superficie parcela=520,00 m²
Superficie construida TOTAL=211,00 m²
Superficie edificable TOTAL=210,00 m²



TEXTURAS QUE DEFINEN
CADA ESPACIO

Diseño pensado para equilibrar naturaleza,
luz y confort en cada espacio.





LHB

DILS LUCAS FOX

Diseñar espacios que hablen por sí mismos.

HORIZONTE

Cada vivienda se integra con el entorno, combinando líneas modernas y materiales naturales para crear fachadas que dialogan con la luz y la naturaleza circundante.



ENTORNO

MATERIA

Cada fachada
refleja
simplicidad,
proporción y
elegancia
atemporal.



El agua marca la serenidad.

Conexión entre naturaleza y hogar.

DILS / LUCAS FOX

VOLUMEN

ESTRUCTURA



LA CONEXIÓN

Cada elemento tiene su propósito, estos hogares están pensados desde el detalle.



INTERIORISMO – PROYECTO AQUA

Luz, materialidad y equilibrio entre interior y exterior.

El interior se concibe como una extensión del entorno natural, con espacios diáfanos y materiales cálidos que aportan confort y serenidad.



ARQUITECTURA

BALANCE

Equilibrio, luz y pureza.

Los espacios interiores de AQUA buscan transmitir serenidad y equilibrio mediante una arquitectura luminosa y continua.

Cada estancia ha sido diseñada para potenciar la conexión visual con el exterior, donde la luz y los materiales naturales se funden en una atmósfera cálida y contemporánea.

EL CORAZÓN DE LA VIVIENDA
Continuidad entre interior y exterior.



TEXTURAS NATURALES Y EQUILIBRIO VISUAL.



La cocina se integra con el espacio social, convirtiéndose en un lugar de encuentro. Su diseño lineal y limpio, junto con la paleta de materiales cálidos, crea un ambiente ordenado y acogedor. La iluminación indirecta realza las texturas y refuerza la idea de pureza visual característica de las viviendas.



LA COCINA DE AQUA RESUME
LA FILOSOFÍA DEL PROYECTO:

Espacios donde la *funcionalidad* y
la estética conviven en perfecta
armonía.

PUNTO DE ENCUENTRO

La isla central funciona como *punto de encuentro*, con materiales cálidos que aportan equilibrio visual.

