

| Espacios de vida

LOS ALBARES

DE SOTOGRANDE



Fuera,
tendrás todo
lo que
Sotogrande
significa



Espacios de vida

acciona

Dentro,
tendrás la tranquilidad
intimidad y exclusividad
que quieres en tu vida.

LOS ALBARES
DE SOTOGRANDE

LOS ALBARES HOMES & VILLAS

Tu espacio de tranquilidad
en Sotogrande

Los Albares son Espacios de vida creados por ACCIONA para disfrutar al máximo de la excepcionalidad de Sotogrande. Casas individuales y villas exclusivas con jardín y piscina privada que crean un diálogo sostenible con el privilegiado entorno natural que las rodea. Una propuesta arquitectónica genuina que respeta tu intimidad, tu tranquilidad y tu forma de vida.

Situadas en un lugar cuidadosamente escogido por las vistas y la calma que se respira, Los Albares asoman al campo de golf La Cañada, en un área muy próxima a otros 5 campos de golf de gran prestigio internacional, y a todas las extraordinarias posibilidades de ocio y servicios de alta calidad que definen Sotogrande.



Casa patio (adosada)

LOS ALBARES

DE SOTOGRANDE

CASA JARDÍN (Pareada)

24 Casas pareadas de arquitectura atemporal y volúmenes combinados entre sí sobre los diferentes jardines y plataformas, que se adaptan a la topografía del terreno. Todas estas casas, disponen de una de parcela con jardín independiente y piscina, además de una gran pérgola, que permitirá extender el espacio interior hacia el exterior para disfrutar del clima de Sotogrande. La mayoría de ellas cuentan con una superficie superior a los 500 m² de parcela.



4 dormitorios



4 baños y 1 aseo



2 plantas



2 plazas de parking exterior

Jardín en torno a 270 m²

Piscina



Lavadero



Pérgola

CASA PATIO (Adosada)

Conjunto de 19 casas adosadas ubicadas en la parte más al norte de Los Albares. Constituyen la “zona del pueblo” del proyecto. Proponen una arquitectura contemporánea de cubiertas planas, cuyos espacios se articulan en torno a un patio de carácter privado con jardín, piscina y zona de pérgola. Todas las Casas patio disponen de 3 dormitorios y 3 baños en planta primera, mientras que el salón-comedor aseo y cocina se sitúan en planta baja, en continuidad con los espacios exteriores pertenecientes al patio. Además, disponen de un pequeño sótano para lavadero.



3 dormitorios



3 baños y 1 aseo



2 plantas



2 plazas de parking exterior

Jardín en torno a 82 m²

Piscina



Lavadero

VILLA (Exenta)

6 Villas del estilo arquitectónico de las Casas Jardín, con parcelas privadas más amplias, algunas llegando a superar 1000 m². Situadas al sur de Los Albares con vistas al Club de Golf La Cañada y donde el desnivel del terreno es más pronunciado. Todas las Villas disponen de 4 dormitorios, 4 baños y un aseo.



4 dormitorios



4 baños y 1 aseo



2 plantas



2 plazas de parking exterior

Jardín en torno a 400 m²

Piscina



Lavadero



Pérgola

19 Casas patio, 24 Casas jardín & 6 Villas

En una ubicación privilegiada, se asienta este discreto y exclusivo conjunto de viviendas con terraza, jardín y piscina privada.

Casas individuales y villas de 3 y 4 dormitorios en suite, en una exclusiva urbanización protegida a pie de golf.

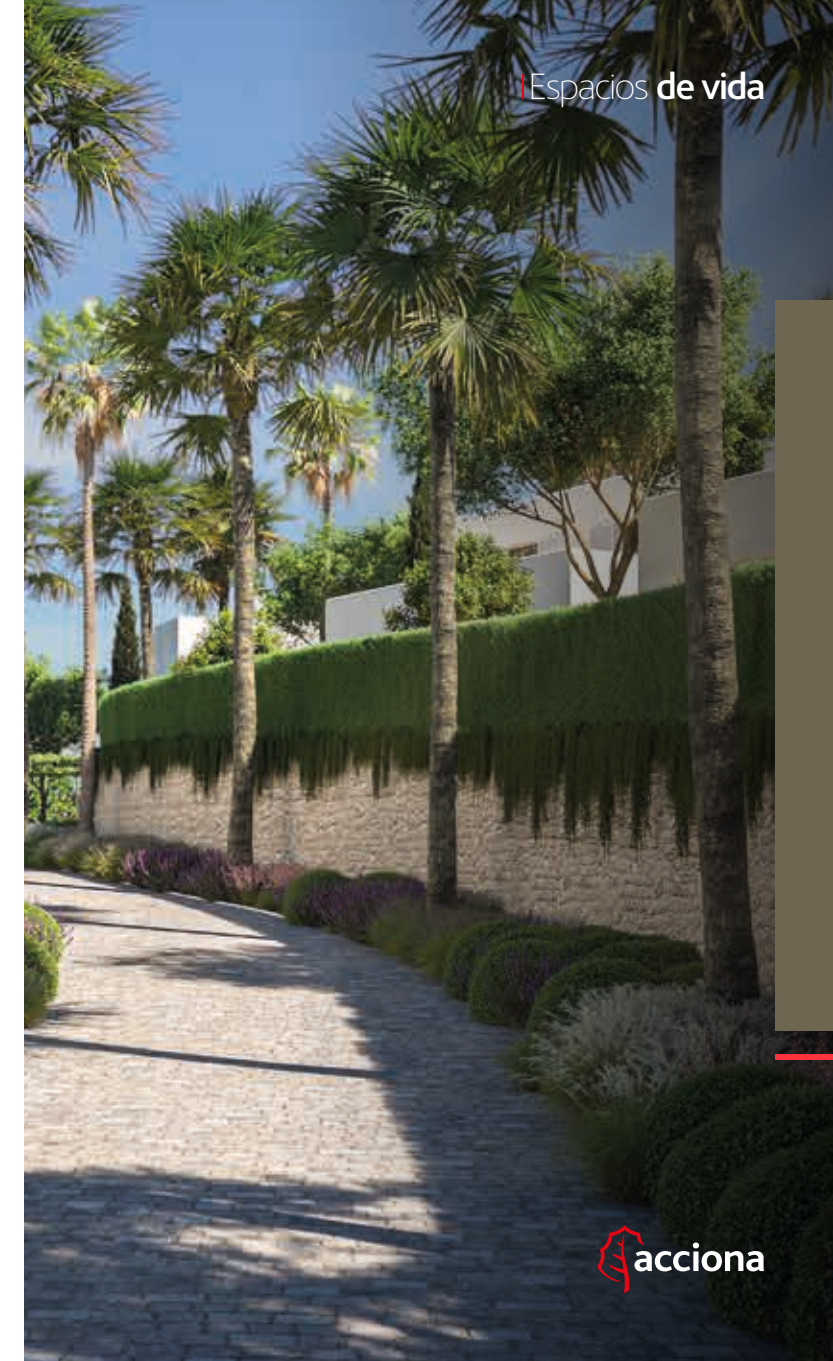




Casa patio (adosada)

Privacidad & Exclusividad

Los Albares son un refugio de tranquilidad conectado con la naturaleza de Sotogrande. Su diseño genuino y atemporal, recoge la esencia de la cultura andaluza y transmite la elegancia de la sencillez. Su cuidado paisajismo de vegetación autóctona también potencia esa intimidad placentera que quieres para ti y los tuyos.





TORRAS & SIERRA Cuando el origen es tendencia

ACCIONA selecciona los mejores arquitectos para concebir proyectos realmente únicos. Torres & Sierra es uno de los estudios más prestigiosos e icónicos de Andalucía y Europa, por eso y por sus valores en diseño y sostenibilidad ha sido especialmente escogido para Los Albares.

Su proyecto propone una arquitectura original, basada en la integración en el entorno y un paisajismo muy cuidado. El resultado es un conjunto de excepción en Sotogrande de 49 casas y villas con jardín y piscina privada. Con un diseño genuino y atemporal, inspirado en las casas blancas tradicionales de Andalucía, de líneas limpias, con materiales puros y con todos los avances en sostenibilidad.

Espacios de vida conectados a la naturaleza y a la atmósfera única de Sotogrande.
Un auténtico privilegio.



Interiorismo sobresaliente

Cada casa y villa en Los Albares busca la mejor orientación, integrando los espacios exteriores al interior para llenarte de luz natural, de calma y bienestar.

Creando amplias y acogedoras estancias con chimenea, diseñadas con un interiorismo cuidado hasta el más mínimo detalle. Con estéticas originales, materiales tradicionales, sólidas calidades e impecables acabados que nos descubren cada día, nuevas sensaciones placenteras.

Donde el buen gusto, el confort térmico del suelo radiante y la sostenibilidad, conjugan en perfecta armonía con un paisajismo sencillamente espectacular.



La sostenibilidad como forma de vida



ACCIONA únicamente desarrolla promociones inmobiliarias de diseño, ecoeficientes y de construcción limpia, certificadas por el prestigioso estándar BREEAM®: una certificación independiente de referencia internacional, garantía sólida de sostenibilidad, salud y confort.



Este proyecto inmobiliario está certificado bajo los estándares de construcción sostenible BREEAM®. Nivel muy bueno.

FACTORES DE CONSTRUCCIÓN SOSTENIBLE BREEAM®



Análisis del ciclo de vida de los materiales de construcción para un bajo impacto ambiental durante la edificación y el uso de la vivienda.



Acciones dirigidas a mejorar el valor ecológico del emplazamiento.



Búsqueda de las mejores orientaciones para el aprovechamiento de la luz solar y la eficiencia energética.



Paisajismo con especies autóctonas y de baja demanda hídrica.



Luminarias energéticamente eficientes que garantizan el ahorro de energía y un rendimiento óptimo.



Instalación de producción de agua caliente sanitaria y aire acondicionado, mediante aerotermia.



Calefacción suelo radiante.



Instalación fotovoltaica en todas las viviendas.



Preinstalación del punto de carga para vehículos eléctricos.

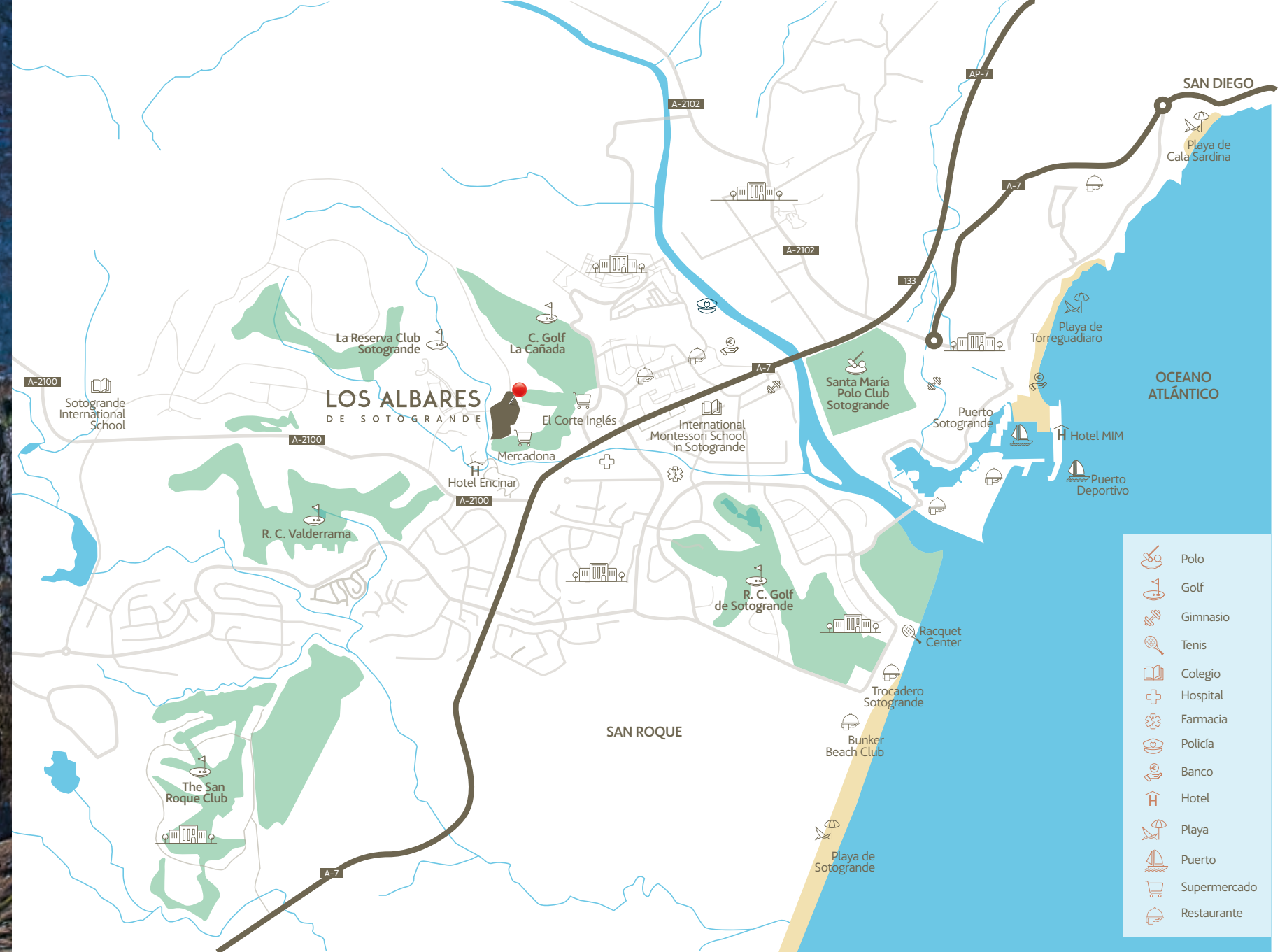
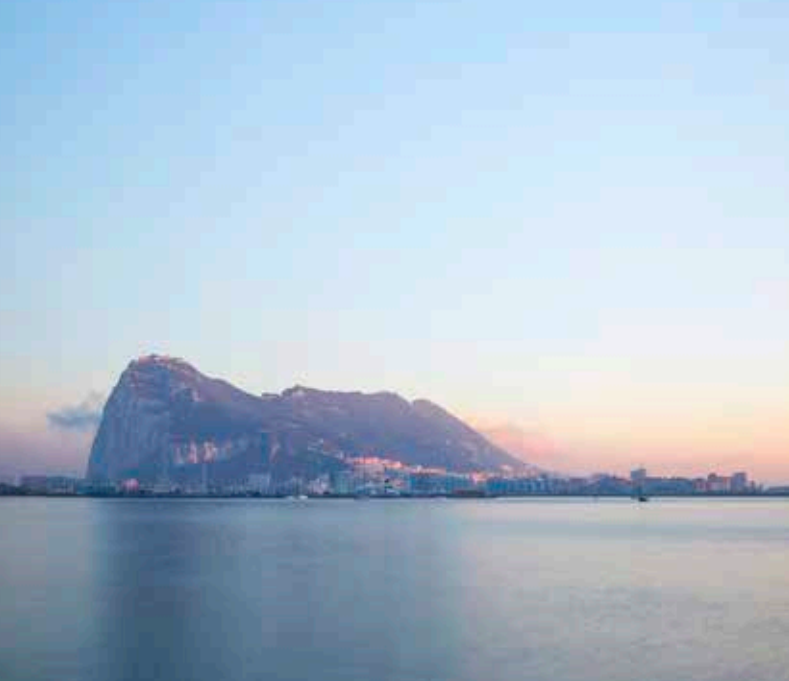


Sotogrande, el sur más sofisticado

Hay muy pocos destinos en el mundo tan preservados y excepcionales como Sotogrande. Un lugar único donde se ha respetado el entorno natural y se ha desarrollado un estilo de vida para disfrutar del ocio de calidad.

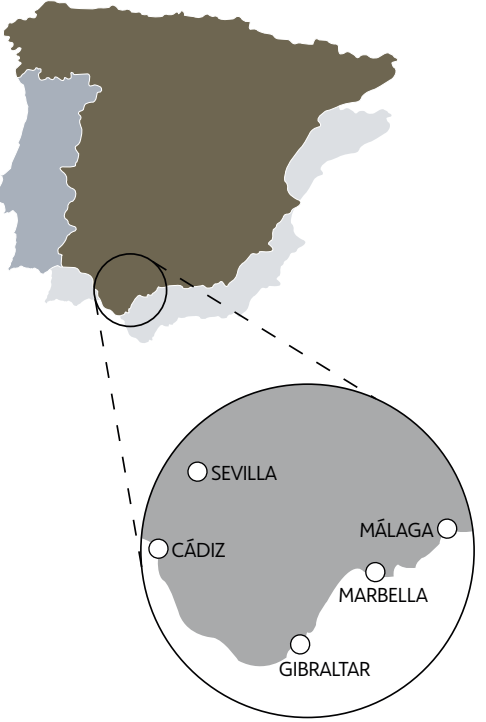
Un área privilegiada donde gozar del mar y practicar deportes al aire libre, cada día. Un lugar tranquilo y especial del sur de España, situado en Cádiz, región rica en patrimonio artístico, en atractivos culturales y famosa por la belleza de su luz.





DISTANCIAS

Aeropuerto Gibraltar	30'
Aeropuerto Málaga	75'
Aeropuerto Jerez	75'
Marbella	45'
Tarifa	45'
Málaga	90'
Cádiz	80'
Sevilla	135'



- Polo
- Golf
- Gimnasio
- Tenis
- Colegio
- Hospital
- Farmacia
- Policía
- Banco
- Hotel
- Playa
- Puerto
- Supermercado
- Restaurante



Infinitas posibilidades

Playas de arena rodeadas de la Sierra Mediterránea y su paisaje de gran valor medioambiental, Beach Clubs selectos, una experiencia de shopping atractiva y original en el Mercado de Levante o el Puerto deportivo, tiendas de arte, antigüedades...

Restaurantes de alta cocina española, música en vivo al atardecer en la playa, momentos inolvidables en familia en La Reserva Club Sotogrande, Octógono o Racquet Centre.

Magníficas excursiones en el día a Casares, Cádiz, Tarifa, Gibraltar, Tánger o visitar el pintoresco pueblo de Catellar de la Frontera... Un lugar extraordinario con infinitas posibilidades fuera de lo común y más de 300 días de sol al año.





Deportes de élite todos los días

En Sotogrande podrás mejorar tu hándicap en golf, montar a caballo, salir a navegar... o disfrutar al máximo como espectador de los mejores deportistas del mundo.

Porque es sede desde hace décadas, de importantes competiciones internacionales de golf, polo y vela, gracias a su magnífico puerto deportivo, la calidad de todas sus instalaciones y el ambiente escogido que se vive en este exclusivo emplazamiento.





6 campos para vivir tu pasión por el golf

Los Albares está a pie del campo de golf de La Cañada. Y a solo unos minutos en coche, dispones de campos de gran prestigio y belleza como el Real Club Valderrama, reelegido, año tras año desde 1989, Nº 1 de Europa y sede de la Ryder Cup, o como La Reserva Golf Club, sede del torneo PGA NH Collection Open. Siempre puedes elegir. Tienes 6 campos impresionantes de 18 hoyos donde practicar tu pasión.



La Reserva Club Sotogrande

2"

Club de Golf La Cañada

5"

Real Club Valderrama

8"

Real Club de Golf de Sotogrande

10"

Almenara Golf Club

13"

The San Roque Club

15"



Un mar y un océano a tus pies

Bañado por el Mar de Alborán, en un enclave natural de excepción y con salida directa hacia el Atlántico, Sotogrande abarca más de lo que puedas imaginar. Tiene uno de los puertos deportivos más bellos y agradables de Europa, reconocido internacionalmente por su diseño, calidad y amplia variedad de deportes náuticos que ofrece. Con más de 1.300 amarres, varadero, escuela de vela y surf, Real Club marítimo...

Un lugar maravilloso para vivir activamente el mar practicando surf, padel surf, windsurf, kitesurf, kayak...o simplemente donde relajarse en sus playas o pasear y disfrutar de sus exquisitos restaurantes, comercios con encanto, gimnasios, centros de belleza... entre pantanales y canales arbolados.





Una vida al aire libre

Entre montañas y el mar, Los Albares está perfectamente integrado en el enclave privilegiado de Sotogrande Alto. Un conjunto residencial diferencial a pie del Club de golf La Cañada, rodeado de espacios naturales protegidos por las vistas y la calma de sus paisajes, por el frescor de su flora autóctona, la luz, el aire puro entre los árboles, y la brisa del mar.

Un refugio natural donde cada vivienda, en su tipología, se abre a su propio jardín con vegetación autóctona y a una piscina privada. Una urbanización tranquila y silenciosa con acceso a un recinto propio de pádel y viales enmarcados en zonas bellamente ajardinadas con amplias calzadas. Los Albares es un jardín con casas donde disfrutar de tu valioso tiempo al aire libre.



Casa Patio (Adosada)



*La superficie de jardín variará según ubicación en la promoción

TIPO 1

DECRETO
218/2005

Salón-Cocina	56,55 m ²
Dormitorio Principal	20,96 m ²
Dormitorio 2	14,13 m ²
Dormitorio 3	13,61 m ²
Baño 1	7,39 m ²
Baño 2	3,78 m ²
Baño 3	4,05 m ²
Aseo	2,10 m ²
Terraza	32,00 m ²
Distribuidor	8,81 m ²
Hall	17,54 m ²
Lavadero	7,97 m ²
Escalera 1	6,00 m ²
Escalera 2	6,76 m ²
Jardín	82,00 m ²
Piscina	36,00 m ²
Sala de máquinas	8,21 m ²

Superficie útil interior	177,53 m ²
Superficie construida total	270,88 m ²

Superficie útil total	195,28 m ²
Superficie construida total	256,63 m ²

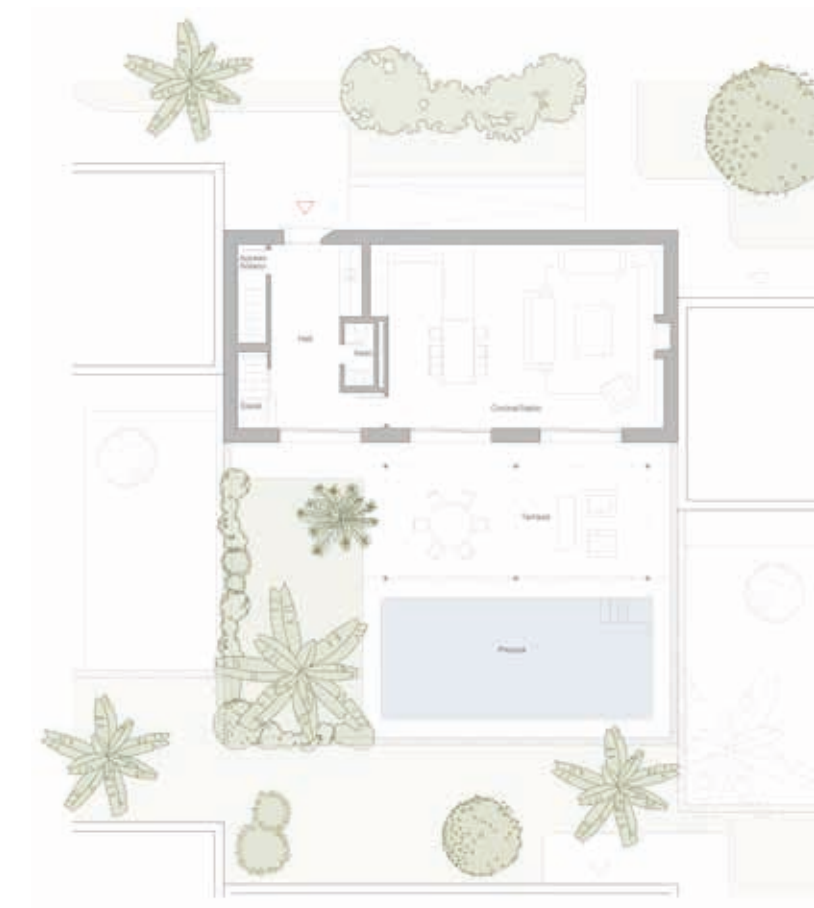
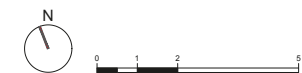
LOS ALBARES
DE SOTOGRANDE



Planta Primera



Planta Sótano



Planta Baja

Espacios de vida
SOTOGRANDE

Como promotora, Acciona Inmobiliaria, S.L.U. se reserva el derecho a efectuar durante el transcurso de la ejecución de las obras las modificaciones del proyecto que sean necesarias o convenientes por razones de orden técnico, legal o comercial, u ordenadas por cualquier administración u organismo público. Los elementos accesorios, tales como mobiliario y/o vegetación de jardinería, son meramente ilustrativos, no deben por tanto considerarse incluidos en el objeto de la compraventa. Los giros de puertas y la distribución de aparatos sanitarios pueden no ser los definitivos. Las dimensiones de armarios, en su caso, se adaptarán con medidas normalizadas del fabricante. Las superficies indicadas están calculadas conforme al Decreto 218/2005, de 11 de octubre, Reglamento de Información al consumidor en la compraventa y arrendamiento de viviendas en Andalucía, y son aproximadas.



Casa Patio (Adosada)



*La superficie de jardín variará según ubicación en la promoción

TIPO 2

DECRETO 218/2005

Salón-Cocina	56,10 m ²
Dormitorio Principal	20,96 m ²
Dormitorio 2	14,86 m ²
Dormitorio 3	16,52 m ²
Baño 1	7,39 m ²
Baño 2	3,78 m ²
Baño 3	4,05 m ²
Aseo	2,37 m ²
Terraza	32,00 m ²
Distribuidor	6,41 m ²
Hall	13,92 m ²
Lavadero	10,35 m ²
Escalera 1	5,79 m ²
Escalera 2	6,68 m ²
Jardín	82,00 m ²
Piscina	36,00 m ²
Sala de máquinas	6,57 m ²
Acceso a sótano	2,63 m ²

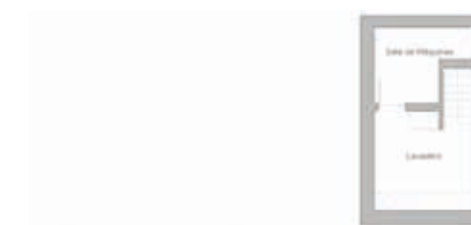
Superficie útil interior	178,38 m ²
Superficie construida total	270,23 m ²

Superficie útil total	196,22 m ²
Superficie construida total	256,07 m ²

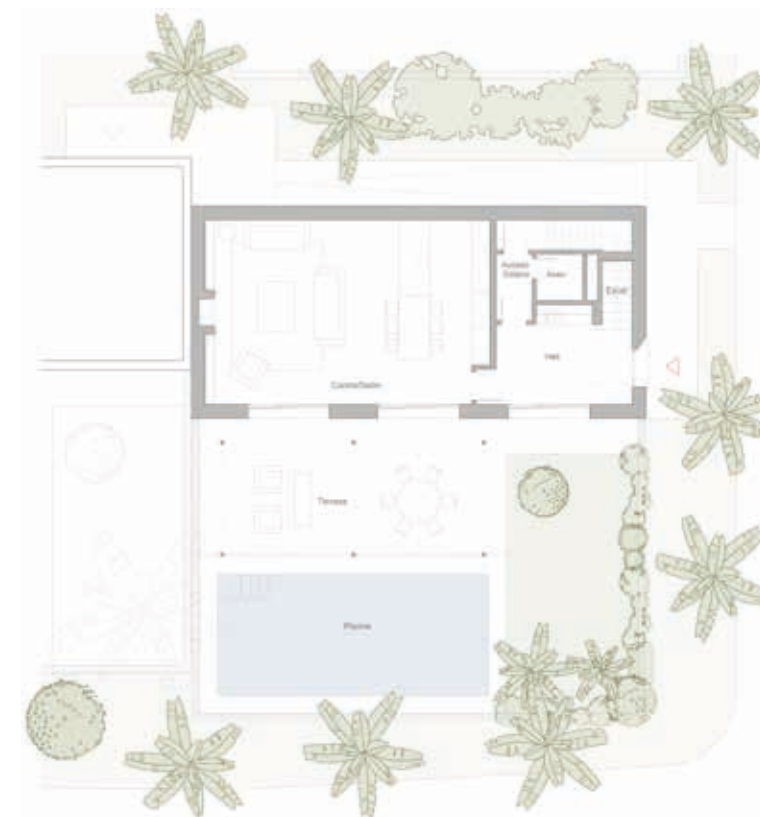
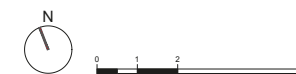
LOS ALBARES DE SOTOGRANDE



Planta Primera



Planta Sótano



Planta Baja

Como promotora, Acciona Inmobiliaria, S.L.U. se reserva el derecho a efectuar durante el transcurso de la ejecución de las obras las modificaciones del proyecto que sean necesarias o convenientes por razones de orden técnico, legal o comercial, u ordenadas por cualquier administración u organismo público. Los elementos accesorios, tales como mobiliario y/o vegetación de jardinería, son meramente ilustrativos, no deben por tanto considerarse incluidos en el objeto de la compraventa. Los giros de puertas y la distribución de aparatos sanitarios pueden no ser los definitivos. Las dimensiones de armarios, en su caso, se adaptarán con medidas normalizadas del fabricante. Las superficies indicadas están calculadas conforme al Decreto 218/2005, de 11 de octubre, Reglamento de Información al consumidor en la compraventa y arrendamiento de viviendas en Andalucía, y son aproximadas.

Casa Jardín (Pareada)



*La superficie de jardín variará según ubicación en la promoción

TIPO A

	DECRETO 218/2005
Salón-Comedor	36,30 m ²
Cocina	17,43 m ²
Dormitorio Principal	18,76 m ²
Dormitorio 2	15,55 m ²
Dormitorio 3	13,12 m ²
Dormitorio 4	12,56 m ²
Vestidor 1	9,24 m ²
Vestidor 2	6,33 m ²
Baño 1	7,86 m ²
Baño 2	5,62 m ²
Baño 3	5,26 m ²
Baño 4	4,48 m ²
Aseo	2,59 m ²
Terraza	35,65 m ²
Distribuidor	3,78 m ²
Hall	14,24 m ²
Lavadero	9,05 m ²
Escalera 1	6,13 m ²
Escalera 2	5,60 m ²
Jardín	274,31 m ²
Sala de máquinas	8,62 m ²
Superficie útil interior	202,52 m²
Superficie construida total	344,91 m²
Superficie útil total	222,77 m²
Superficie construida total	293,88 m²

LOS ALBARES DE SOTOGRANDE



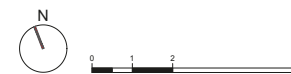
Planta Primera



Planta Sótano



Planta Baja



Como promotora, Acciona Inmobiliaria, S.L.U. se reserva el derecho a efectuar durante el transcurso de la ejecución de las obras las modificaciones del proyecto que sean necesarias o convenientes por razones de orden técnico, legal o comercial, u ordenadas por cualquier administración u organismo público. Los elementos accesorios, tales como mobiliario y/o vegetación de jardinería, son meramente ilustrativos, no deben por tanto considerarse incluidos en el objeto de la compraventa. Los giros de puertas y la distribución de aparatos sanitarios pueden no ser los definitivos. Las dimensiones de armarios, en su caso, se adaptarán con medidas normalizadas del fabricante. Las superficies indicadas están calculadas conforme al Decreto 218/2005, de 11 de octubre, Reglamento de Información al consumidor en la compraventa y arrendamiento de viviendas en Andalucía, y son aproximadas.

Casa Jardín (Pareada)



*La superficie de jardín variará según ubicación en la promoción

TIPO B

Salón-Comedor	34,57 m ²
Cocina	17,14 m ²
Dormitorio Principal	19,15 m ²
Dormitorio 2	14,38 m ²
Dormitorio 3	15,50 m ²
Dormitorio 4	14,30 m ²
Vestidor 1	10,53 m ²
Baño 1	7,94 m ²
Baño 2	5,22 m ²
Baño 3	5,97 m ²
Baño 4	4,27 m ²
Aseo	2,59 m ²
Pérgola	45,30 m ²
Distribuidor	9,88 m ²
Hall	16,05 m ²
Lavadero	15,98 m ²
Escalera 1	6,00 m ²
Escalera 2	5,69 m ²
Jardín	336,02 m ²
Sala de máquinas	9,15 m ²

Superficie útil interior 214,31 m²
 Superficie construida total 358,23 m²

Superficie útil total 235,74 m²
 Superficie construida total 309,54 m²

DECRETO 218/2005

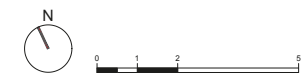
LOS ALBARES DE SOTOGRANDE



Planta Primera



Planta Sótano



Planta Baja

Casa Jardín (Pareada)



				
4	3,5	2	1	354,13 m ²

*La superficie de jardín variará según ubicación en la promoción

TIPO C

Salón-Comedor	35,22 m ²
Cocina	18,03 m ²
Dormitorio Principal	24,11 m ²
Dormitorio 2	14,87 m ²
Dormitorio 3	13,25 m ²
Dormitorio 4	12,70 m ²
Vestidor 1	5,87 m ²
Baño 1	7,90 m ²
Baño 2	6,16 m ²
Baño 3	4,19 m ²
Aseo	2,09 m ²
Despensa	1,33 m ²
Distribuidor	14,39 m ²
Hall	14,47 m ²
Lavadero	15,69 m ²
Escalera 1	4,79 m ²
Escalera 2	5,63 m ²
Jardín	742,60 m ²
Sala de máquinas	8,85 m ²
Pérgola	35,64 m ²

Superficie útil interior	209,54 m ²
Superficie construida total	354,13 m ²

Superficie útil total	239,40 m ²
Superficie construida total	303,78 m ²

DECRETO
218/2005

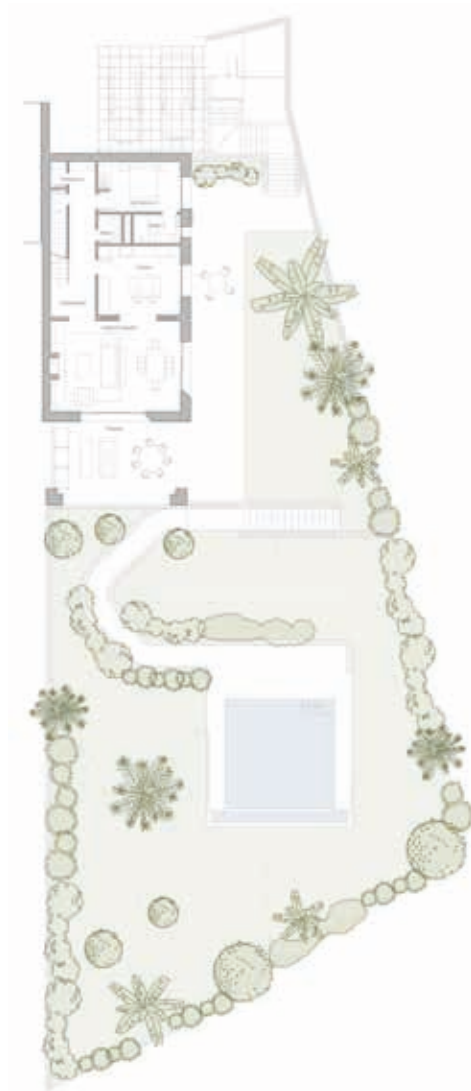
LOS ALBARES
DE SOTOGRANDE



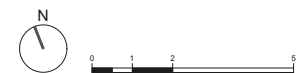
Planta Primera



Planta Sótano



Planta Baja



Como promotora, Acciona Inmobiliaria, S.L.U. se reserva el derecho a efectuar durante el transcurso de la ejecución de las obras las modificaciones del proyecto que sean necesarias o convenientes por razones de orden técnico, legal o comercial, u ordenadas por cualquier administración u organismo público. Los elementos accesorios, tales como mobiliario y/o vegetación de jardinería, son meramente ilustrativos, no deben por tanto considerarse incluidos en el objeto de la compraventa. Los giros de puertas y la distribución de aparatos sanitarios pueden no ser los definitivos. Las dimensiones de armarios, en su caso, se adaptarán con medidas normalizadas del fabricante. Las superficies indicadas están calculadas conforme al Decreto 218/2005, de 11 de octubre, Reglamento de Información al consumidor en la compraventa y arrendamiento de viviendas en Andalucía, y son aproximadas.

Espacios **de vida**
SOTOGRANDE



Villa (Exenta)



4	4,5	2	1	355,12 m ²

*La superficie de jardín variará según ubicación en la promoción

TIPO A

		DECRETO 218/2005
Salón-Comedor	36,30 m ²	
Cocina	17,43 m ²	
Dormitorio Principal	18,76 m ²	
Dormitorio 2	15,55 m ²	
Dormitorio 3	13,12 m ²	
Dormitorio 4	12,56 m ²	
Vestidor 1	9,24 m ²	
Vestidor 2	6,33 m ²	
Baño 1	7,86 m ²	
Baño 2	5,62 m ²	
Baño 3	5,26 m ²	
Baño 4	4,48 m ²	
Aseo	2,59 m ²	
Distribuidor	3,78 m ²	
Hall	14,24 m ²	
Lavadero	9,05 m ²	
Escalera 1	6,13 m ²	
Escalera 2	5,60 m ²	
Jardín	340,89 m ²	
Sala de máquinas	8,62 m ²	
Terraza	35,65 m ²	
Superficie útil interior	202,52 m²	
Superficie construida total	355,12 m²	

Superficie útil total	222,77 m²
Superficie construida total	302,89 m²

LOS ALBARES DE SOTOGRANDE



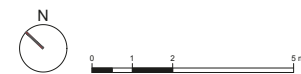
Planta Primera



Planta Sótano



Planta Baja



Como promotora, Acciona Inmobiliaria, S.L.U. se reserva el derecho a efectuar durante el transcurso de la ejecución de las obras las modificaciones del proyecto que sean necesarias o convenientes por razones de orden técnico, legal o comercial, u ordenadas por cualquier administración u organismo público. Los elementos accesorios, tales como mobiliario y/o vegetación de jardinería, son meramente ilustrativos, no deben por tanto considerarse incluidos en el objeto de la compraventa. Los giros de puertas y la distribución de aparatos sanitarios pueden no ser los definitivos. Las dimensiones de armarios, en su caso, se adaptarán con medidas normalizadas del fabricante. Las superficies indicadas están calculadas conforme al Decreto 218/2005, de 11 de octubre, Reglamento de Información al consumidor en la compraventa y arrendamiento de viviendas en Andalucía, y son aproximadas.

ESTRUCTURA

Forjado reticular con casetones cerámicos / de hormigón.

GENERAL**FACHADAS**

Cerramiento mediante citara de ladrillo cerámico enfoscado con revoco de mortero de cemento y pintura pétreo, aislamiento térmico proyectado interiormente, cámara de aire, trasdosado autoportante de tabiquería seca con doble panel 13 mm y pintura plástica lisa.

**MEDIANERAS**

Separación entre viviendas y con zonas comunes con citara (cumplimiento normativo dB) y aislamiento acústico de lana mineral, acústicamente absorbente más trasdosado a ambas caras con panel yeso laminado.

**PAREDES INTERIORES**

Tabiquería seca doble panel 13 mm (con aislamiento acústico intermedio de lana de roca entre salón y dormitorios). Pintado con pintura plástica Lisa Mate. En su encuentro con el suelo hay un rodapié enrasado, terminado en pintura lacada de alta calidad.

**TERRAZAS**

Revoco de mortero de cemento y pintura pétreo. Sistema constructivo por medio de bloques cerámicos o similar al de la fachada principal.

**ALFÉIZARES**

Alféizar formado por pendiente con acabado de mortero de cemento y pintura pétreo.

**CERRAJERÍAS-BARANDILLAS**

De aluminio color RAL igual que el de las carpinterías de ventana exterior.

**INSTALACIONES****DOMÓTICA – SEGURIDAD**

Domótica básica.

**AIRE ACONDICIONADO**

Aire acondicionado mediante sistema de aerotermia.

**INST. ELÉCTRICA**

Trifásica.

**TELECOMUNICACIONES**

Tomas de teléfono y de televisión en cocina, salón y dormitorios.

**ACS**

Aerotermia.

**CONTRIBUCIÓN SOLAR**

Paneles solares en todas las viviendas.

**CALEFACCIÓN**

Suelo radiante.

**VEHÍCULOS ELÉCTRICOS**

Cargador para vehículos eléctricos exterior.

**VENTILACIÓN MECÁNICA**

Sistema de renovación del aire automático por ventilación mecánica.

CARPINTERÍA**CARPINTERÍA EXTERIOR**

De aluminio color similar a pieza cerámica con distintos sistemas de apertura, según tamaño. Acristalamiento tipo climalit.

PERSIANAS

Contraventanas lamas horizontales de aluminio en blanco.

PUERTA ENTRADA

Puerta de seguridad con puntos de anclaje en el mismo acabado que las carpinterías exteriores.

PUERTAS DE PASO

Puertas en blanco liso. En baño dormitorio principal con seguro de bloqueo.

ARMARIOS

Empotrados y modulares, con hojas abatibles lacadas en blanco liso, forrados interiormente y con balda de separación del maletero y barra de colgar. Cajonera incluida.

ESTANCIAS (DORMITORIOS, SALÓN Y COMEDOR)**SUELOS**

Pavimentos porcelánicos.

**TECHOS**

Falso techo continuo de placa yeso en seco.

ZONAS DE TRÁNSITO (ENTRADA, PASILLOS)**SUELOS**

Pavimentos porcelánicos.

**TECHOS**

Falso techo continuo de placa yeso en seco.

**CHIMENEA**

Instalación de chimenea en salón.

NÚCLEOS HÚMEDOS**SUELOS**

Pavimentos porcelánicos.


**TECHOS**

Falso techo placa yeso.

**PAREDES**

Aplacado porcelánico.

COCINA**PAREDES**

 Enlucido y pintado. Revestido con material de encimera sólo su frente, entre mueble alto y mueble bajo.


SUELOS

 Pavimento porcelánico.

TECHOS

 Techo continuo de placa yeso en seco.

MOBILIARIO

 Cocina completamente amueblada y equipada con horno, campana, placa de inducción, frigorífico con congelador, lavavajillas y lavadora. (A diseñar y contrato aparte)

ILUMINACIÓN

 Luminaria de LED.


GRIFERÍA

 Monomando.

BAÑOS**APARATOS SANITARIOS**

 En porcelana vitrificada de 1ª calidad.

LAVABO

 Lavabo de doble seno en baño principal sobre mueble. Un solo seno en baños secundarios.

GRIFERÍA

 Monomando.

GRIFERÍA DUCHA

 Griferías termostáticas.

TERRAZAS**SUELOS**

 Pavimento porcelánico.


ILUMINACIÓN

 Provisión de iluminación exterior.

INST. ELÉCTRICA

 Toma extra de corriente protegida intemperie. Número en función de la superficie.

INST. FONTANERÍA

 Toma extra de agua empotrada en pared y desagüe. Número en función de su superficie.



MEMORIA DE CALIDADES



URBANIZACIÓN CUARTO BASURAS

Acabado interior básico LB, exterior de mortero a la cal o pintura pétreo.



PAVIMENTACIÓN PEATONAL

Viales de urbanización en adoquín de hormigón.
Plazas de aparcamiento en pavicesped.



JARDINERAS-MACETEROS ZONA AJARDINADA

Pradera de césped (tepe o hidrosiembra) con instalación de riego automático por goteo. Árboles según arquitecto paisajista.



PISCINA

Piscina individual por vivienda.





Espacios de vida

La arquitectura innovadora y sostenible de ACCIONA llega a los lugares y entornos más escogidos, para crear verdaderos Espacios de vida.

Cuidadas viviendas y conjuntos residenciales, conjugan un nivel excepcional de diseño y calidad, con los estándares más altos de sostenibilidad y bienestar.

Espacios de vida proyectados al detalle por el equipo técnico de ACCIONA y los mejores arquitectos, para que la luz, la amplitud y la orientación, doten a cada vivienda de un carácter especial.

Espacios únicos que abren la puerta a un nuevo estilo de vida por disfrutar.





Promoción: El Puerto de Santa María

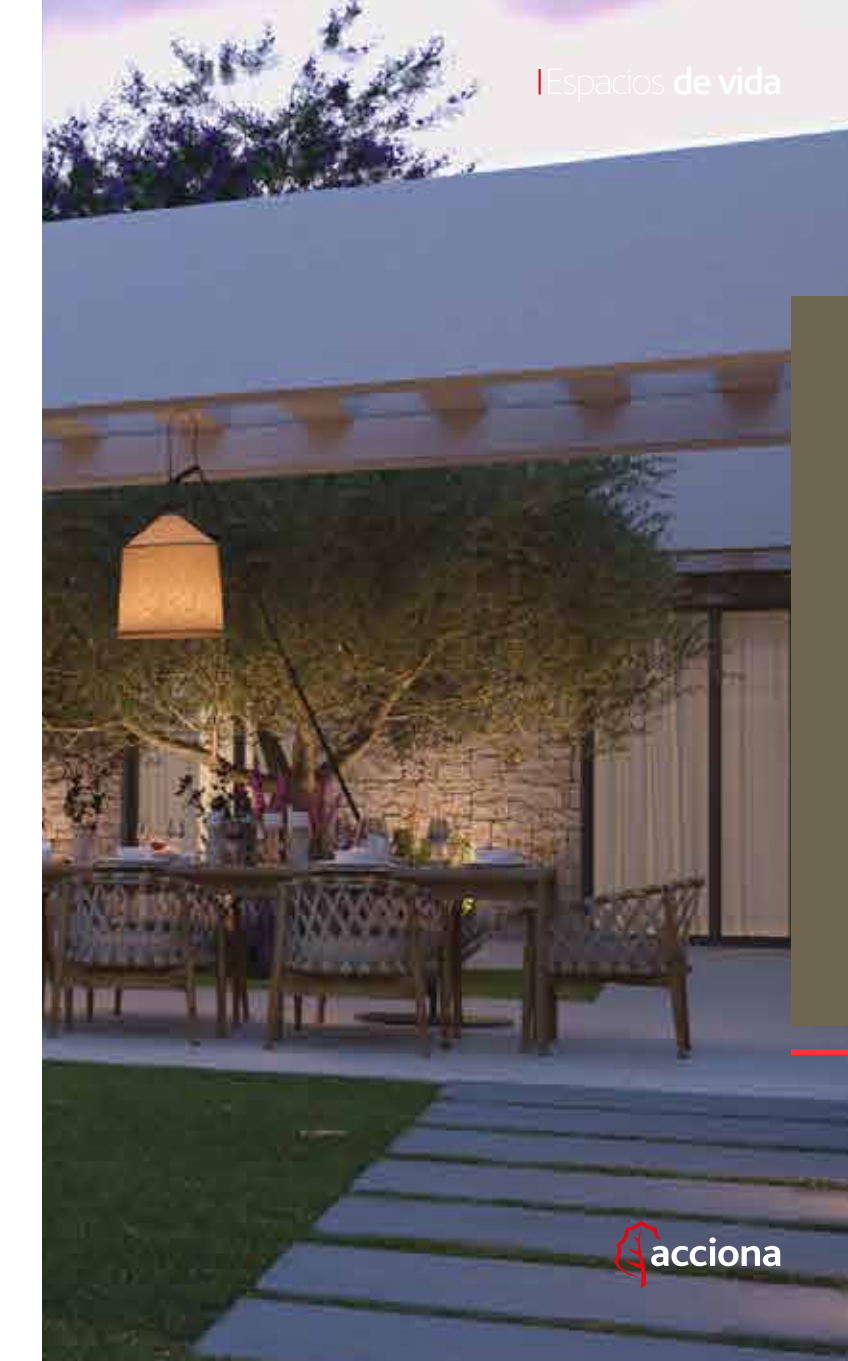


La división inmobiliaria de ACCIONA es líder en el desarrollo y promoción de obra nueva residencial, build-to-rent, complejos de oficinas, logísticos y hoteleros.

En 35 años de actividad, ha entregado más de 13.000 viviendas en España, México, Polonia, Portugal y Brasil.

ACCIONA es pionera en innovación y sostenibilidad. Sus nuevos Espacios de vida, son viviendas ecoeficientes de alto diseño y calidad que generan un impacto positivo en el entorno, maximizan la eficiencia de los recursos y el bienestar de las personas. Desde 2016, ACCIONA es la primera promotora en certificar todos sus proyectos residenciales bajo los estándares internacionales de sostenibilidad BREEAM®.

La compañía aspira a la excelencia basada en la integración de soluciones constructivas y tecnológicas de última generación, la calidad, la solidez en la ejecución y entrega de los proyectos y la atención al cliente. Con una elevada exigencia técnica y comercial, está acreditada por las certificaciones ISO9001 e ISO14001.





Expertos
en diseñar
un planeta mejor

Innovación sostenible

ACCIONA es una de las empresas más sostenibles del mundo.

Su equipo de I+D+i es pionero en tecnologías, procesos y materiales de construcción que generan el menor impacto medioambiental y proporcionan la máxima eficiencia energética y confort.

ACCIONA está firmemente comprometida con el desarrollo de proyectos inmobiliarios sostenibles que promuevan un estilo de vida contemporáneo y agradable, en equilibrio con la conservación del entorno y la eficiencia de los recursos.

Medidas para la reducción del consumo de agua y energía, el empleo de materiales duraderos y de bajo mantenimiento, la reducción de emisiones de CO₂ y partículas contaminantes en la construcción y en el uso de las viviendas, son algunas de las iniciativas que aportarán mayor valor a tu Espacio de vida ACCIONA y a tu bienestar.



Espacios de vida

Espacios de vida



C. VALENCIA:
Valencia



C. MADRID:
Madrid



VIZCAYA:
Getxo



GIRONA:
Girona



SEVILLA:
Sevilla



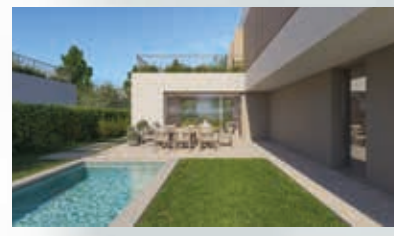
CANTABRIA:
Comillas
Valdenoja



MÁLAGA:
Marbella
Casares



BARCELONA:
Sant Cugat
Granollers
Terrassa



A CORUÑA:
Oleiros
Xaz



CÁDIZ:
Costa Ballena
El Puerto de Santa María
Sotogrande

Espacios de vida

LOS ALBARES DE SOTOGRANDE



La información e imágenes contenidas en este documento, incluido mobiliario y/o vegetación de jardinería, tienen carácter ilustrativo y no son vinculantes contractualmente. En todo caso, las imágenes se corresponden con una recreación de las especies arbóreas a plantar, una vez las mismas hayan alcanzado su edad adulta. Acciona Inmobiliaria, S.L.U. se reserva el derecho a efectuar durante el transcurso de la ejecución de las obras las modificaciones del proyecto que sean necesarias o convenientes por razones de orden técnico, legal o comercial, u ordenadas por cualquier administración u organismo público. Las superficies indicadas están calculadas conforme al Decreto 218/2005, de 11 de octubre, Reglamento de Información al consumidor en la compraventa y arrendamiento de viviendas en Andalucía, y son aproximadas.

| Espacios **de vida**
S O T O G R A N D E

LOS ALBARES

D E S O T O G R A N D E

Ven a visitarnos. Estaremos encantados de atenderte.
Urbanización La Finca Sotogrande, Avenida de Sotogrande.
Lunes - Sábado: de 11:00 a 14:00 y de 17:30 a 20:30 h.
Domingos: de 11:00 a 14.00 h.

