



ELS JARDINS DE **CAN MATEU**

HORTA - BARCELONA

## TU (OASIS) EN BARCELONA

Tu oasis, tu refugio de tranquilidad, tu barrio. Es Barcelona pero parece un pueblo donde el tiempo transcurre a otro ritmo. Es Barcelona pero ves montañas desde tu terraza. Es Barcelona pero estás alejado del ruido.

Es Barcelona pero es mucho más, **es tu lugar.**

UNA VIVIENDA CONFORTABLE.  
UNA VIVIENDA SOSTENIBLE.  
UNA VIVIENDA BIEN COMUNICADA.  
UNA VIVIENDA CON VISTAS A LA HISTORIA.





Un lugar que enamora a primera vista.

Entre el mar y la montaña de Collserola, **Els Jardins de Can Mateu** es una promoción residencial en una de las zonas más singulares de Horta: al lado del emblemático barrio de la Font d'en Fargas. Un barrio con orgullo de su pasado: edificaciones de poca altura, masías, calles tranquilas y plazas con mucha vida, como la Plaza Eivissa o la de Santes Creus.

Un lugar que continúa conservando el carácter de pueblo con su **ambiente familiar pero con todas las ventajas de estar en la gran ciudad.**







### **Un barrio con historia.**

El agua es un tesoro singular que creó una comunidad original en Horta: las lavanderas.

La calle de Aiguafreda, que está al lado de la Baixada de Can Mateu, mantiene el legado de toda una época. Sus casas adosadas con huerto y pozo estaban habitadas por lavanderas que se hacían cargo de la limpieza de la ropa de las familias acomodadas de Barcelona. Hoy estas casas están incluidas en el catálogo de patrimonio de la ciudad.

*Como tributo a la historia, el cierre perimetral de los edificios de la Baixada de Can Mateu se ha diseñado con unas formas geométricas que representan el movimiento de la ropa tendida acariciada por el viento.*

## Todo está cerca de Els Jardins de Can Mateu.

**Respirar.** Este barrio ofrece las mejores características medioambientales de la ciudad. Con extensas zonas verdes y orientación inmejorable.

**Vida.** Mucha vida en el eje comercial del Passeig Maragall y el Mercat d'Horta donde encuentras de todo y donde dispones de una completa oferta de comercio de proximidad. También en las animadas plazas Eivissa, Bacardí y Santes Creus.

**Aprender.** Una gran oferta de colegios públicos y privados. Campus y escuelas universitarias de prestigio.

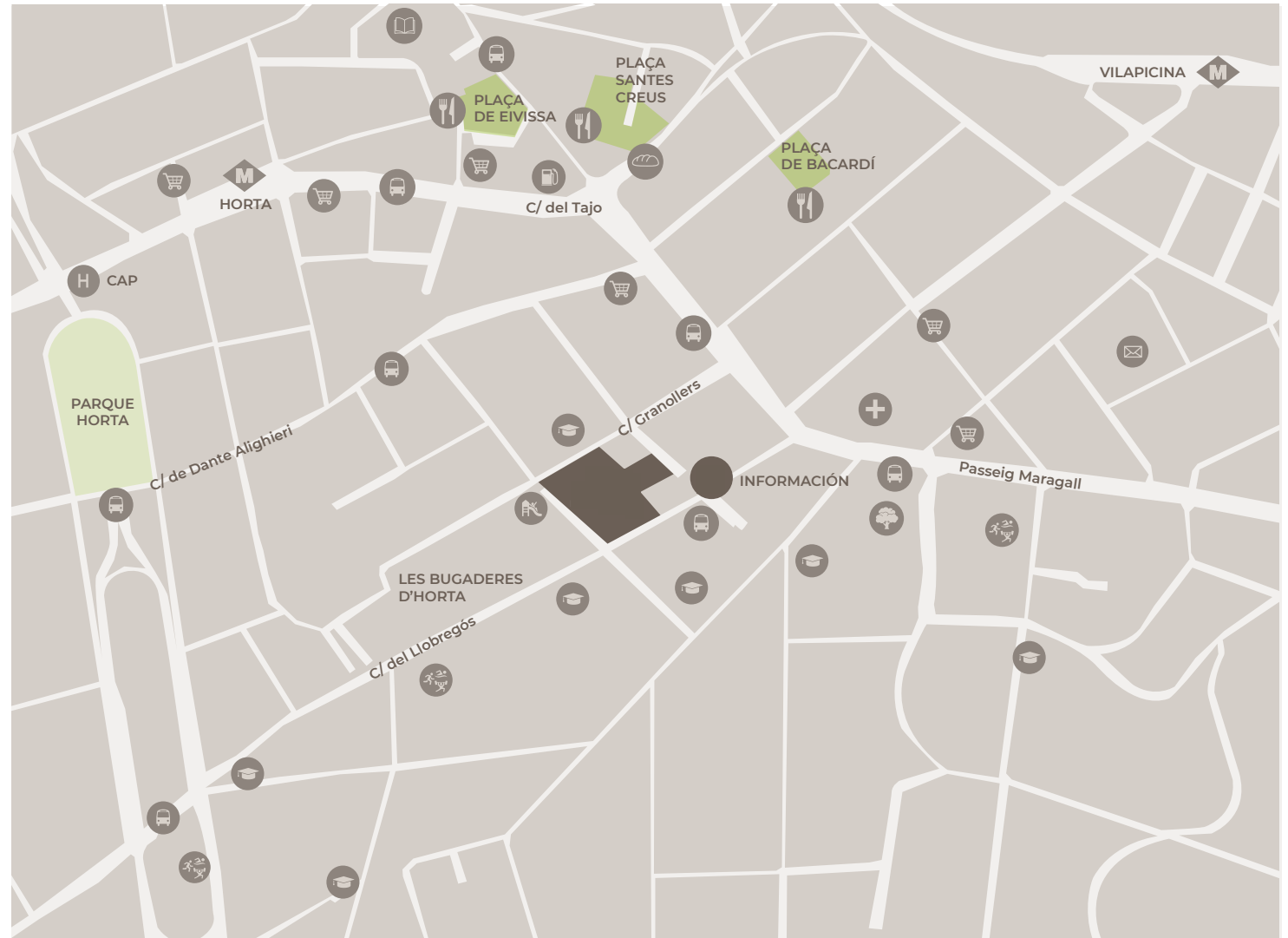
**Acceder.** Línea 5 de Metro y diferentes líneas de autobús.

**Salud.** Equipamientos sanitarios muy cerca como el Hospital de Sant Pau i Santa Creu, la Ciutat Sanitària de la Vall d'Hebron o Les Llars Mundet.

**En forma.** Equipamientos deportivos excelentes como el Centro Municipal de Tennis, el Palau Municipal d'Esports de la Vall d'Hebron, el Velòdrom d' Horta o el Gimnàs Horta Esportiva.

**Actividades.** Todo tipo de asociaciones culturales como el histórico Ateneu Hortenc y los Lluïsos d'Horta o la Biblioteca Can Mariner.

**Pasear.** Lugares tan interesantes como el Parc Guèll, el Parc del Laberint, el del Guinardó, els Jardins de Can Fargues o els Búnquers del Carmel. Y, por supuesto, el nuevo parque creado frente a **Els Jardins de Can Mateu.**







**Una arquitectura respetuosa e integradora.**

**Els Jardins de Can Mateu** es un proyecto que nace de un planteamiento urbanístico de nueva creación con la formación de un espacio público como centro de relación urbana: el nuevo parque en la Baixada de Can Mateu, un espacio verde ajardinado delante de tu propia vivienda.

Los edificios del proyecto se han diseñado de acuerdo con la arquitectura tradicional del barrio de Horta. La propuesta de materiales sumada a un estudio cromático de los colores de las edificaciones del entorno y del parque buscan la **máxima integración**.



## ¿Cómo es tu nuevo oasis?

**Els Jardins de Can Mateu** es un conjunto residencial de obra nueva situado en: calle del Llobregós, Baixada de Can Mateu, calle Granollers y calle Estoril.

### **INTEGRADO.**

4 bloques con un total de 52 viviendas.

### **PARA TODOS.**

Tipologías de 1, 2, 3 y 4 dormitorios.  
Exclusivas plantas bajas, dúplex y áticos con excepcionales vistas.

### **COMO NOS GUSTA HOY.**

Todas las viviendas disponen de grandes terrazas.

### **PARA DISFRUTAR.**

El centro del conjunto residencial tiene una zona comunitaria privada ajardinada.

### **CON LO QUE NECESITAS.**

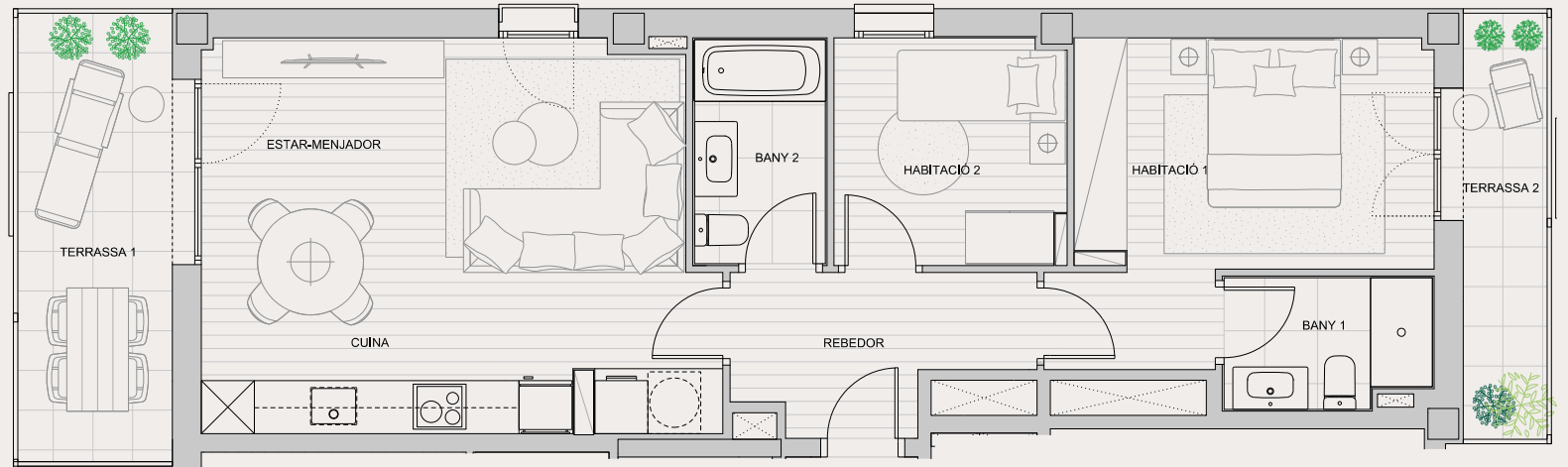
Con trasteros y plazas de aparcamiento para coches y motos.

### **TODO PENSADO.**

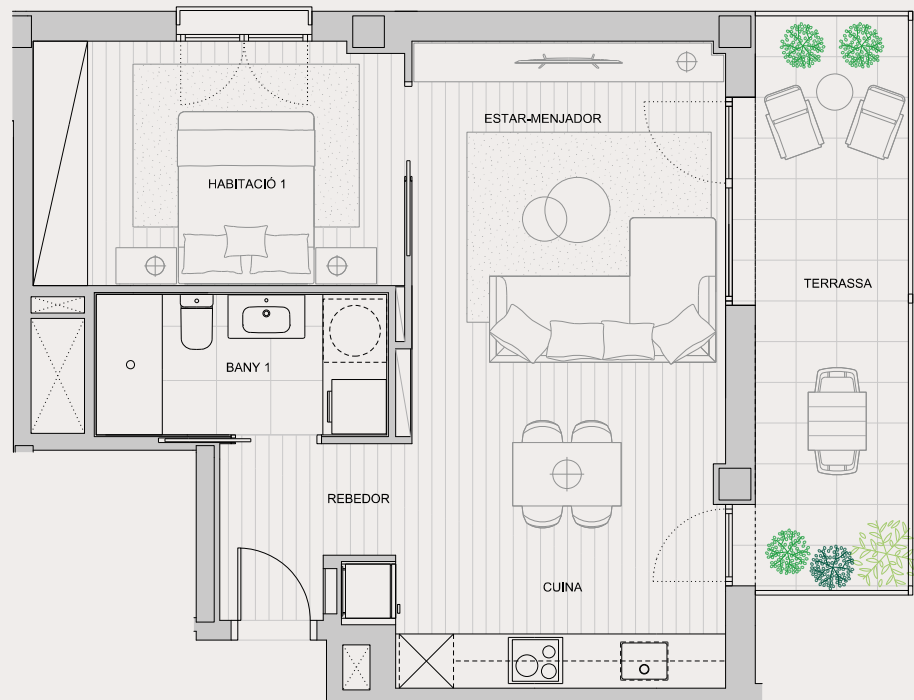
Cada vivienda cuenta con aparcamiento para bicicletas. Creemos en la movilidad más sostenible.



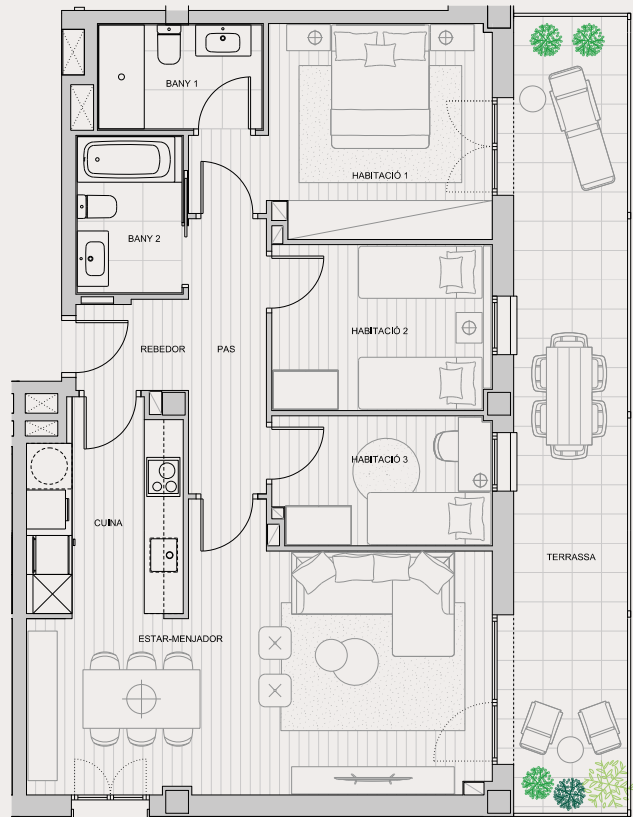
## 2 DORMITORIOS



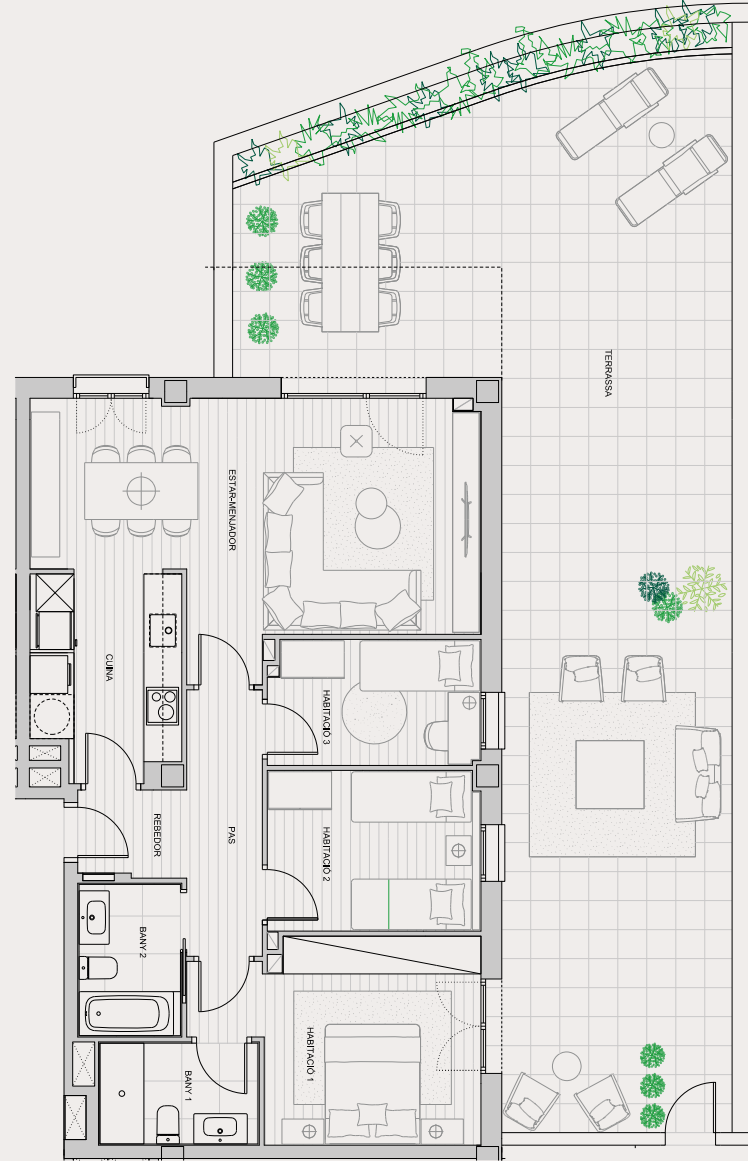
## 1 DORMITORIO







3 DORMITORIOS



PLANTA BAJA 3 DORMITORIOS

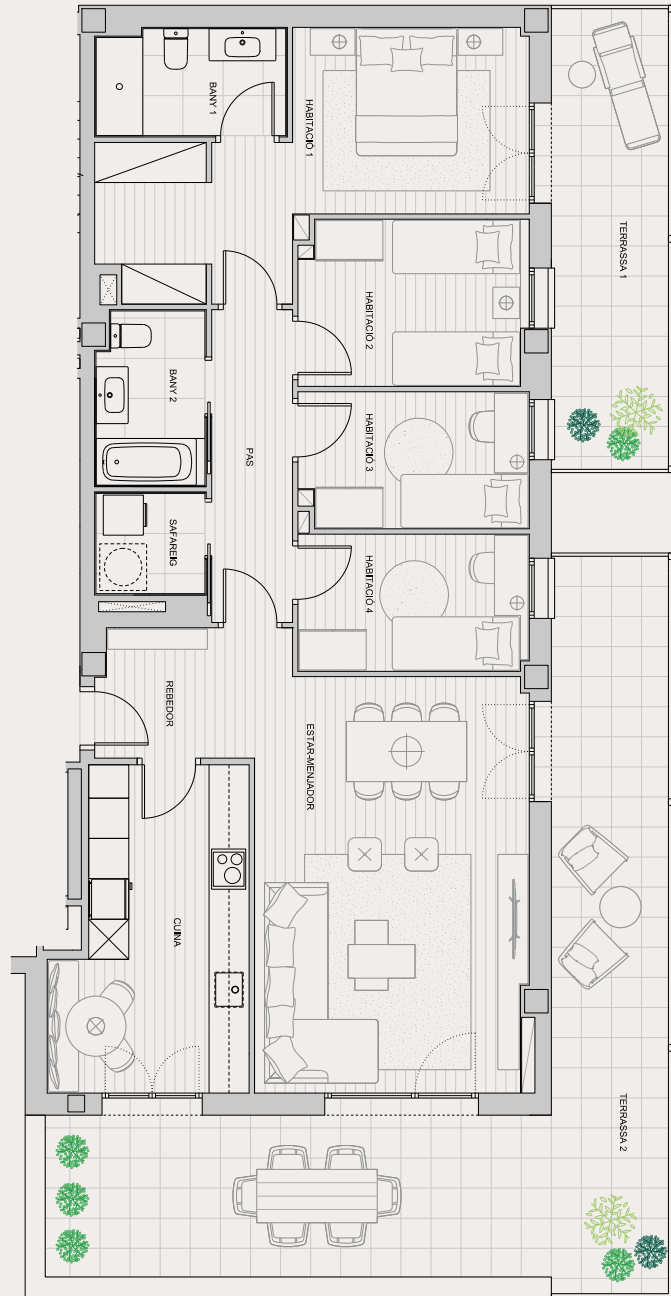






ÁTICO 3 DORMITORIOS





4 DORMITORIOS

PLANTA BAJA 4 DORMITORIOS





**Espacios pensados para vivir con todo el confort.**

Distribuciones funcionales priorizando que las estancias principales sean exteriores para aprovechar al máximo la luz natural.

Acabados de calidad, materiales cálidos y de diseño.

Sistema de climatización y producción de agua caliente por aerotermia, un sistema renovable, ecológico y respetuoso con el medio ambiente.



DESCARGA [AQUÍ](#) LA  
MEMORIA DE CALIDADES



### **Una manera de hacer.**

**Els Jardins de Can Mateu** es un proyecto diseñado y construido dando prioridad al confort y a la innovación. Incorpora las mejores tecnologías disponibles en eficiencia energética existentes en el mercado, con el objetivo de conseguir una alta calificación energética que se traduce en beneficios y ahorro en tus facturas.

Certificado energético A\*





### **Echando raíces.**

Es fácil sentirse uno más en el barrio y tener sentimiento de pertenencia. Es fácil vivir aquí, echar raíces y empezar tu propia historia.

Si has llegado aquí, has encontrado tu lugar, tu hogar, tu vivienda, tu rincón, tu oasis...

Todo esto es posible en **Els Jardins de Can Mateu.**