

Idilia Meraki

Rincón de la Victoria

Parcela R3. Tipo 2. S



Superficies: Vivienda 3d

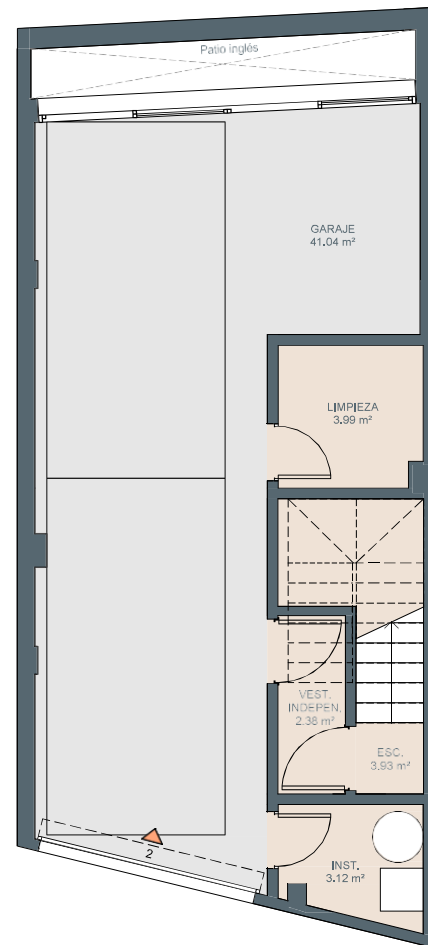
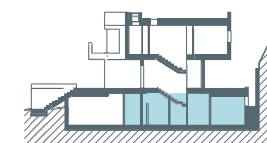
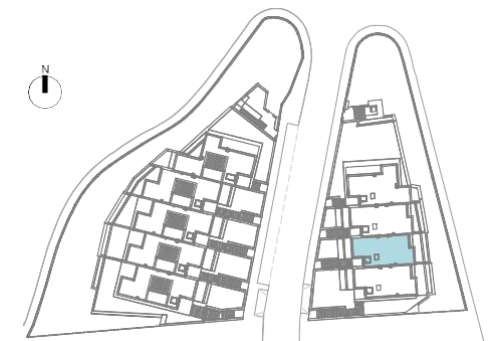
Superficie útil interior	149.82 m ²
Superficie útil terrazas	26.40 m ²
Superficie construida interior	179.98 m ²
Superficie construida ppZC	253.72 m ²
Superficie útil ajardinada	25.49 m ²

DECRETO 218/2005

Superficie útil	164.80 m ²
Superficie construida	201.80 m ²

Localización

Parcelas R-2 Y R-3 del sector UR TB-2 (UE TB-49 P.G.O.U.)
'Los Jarales', Rincón de la Victoria, Málaga.



El presente plano comercial, que incluye una parte gráfica y datos relativos a superficies, puede ser objeto de modificaciones ordenadas por los organismos públicos competentes y/o exigencias técnicas o jurídicas, siempre y cuando estén justificadas y no supongan alteraciones sustanciales. El mobiliario mostrado no está incluido y el equipamiento del inmueble será el indicado en la correspondiente memoria de calidades.



V01

Idilia Meraki

Rincón de la Victoria

Parcela R3. Tipo 2. P0 y P01



Superficies:

Vivienda **3d**

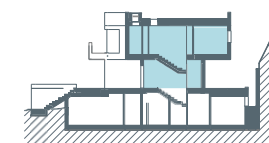
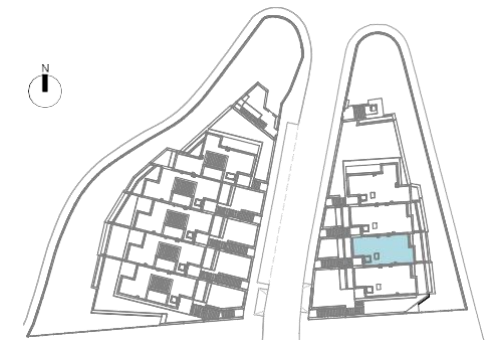
Superficie útil interior	149.82 m ²
Superficie útil terrazas	26.40 m ²
Superficie construida interior	179.98 m ²
Superficie construida ppZC	253.72 m ²
Superficie útil ajardinada	25.49 m ²

DECRETO 218/2005

Superficie útil	164.80 m ²
Superficie construida	201.80 m ²

Localización

Parcelas R-2 Y R-3 del sector UR TB-2 (UE TB-49 P.G.O.U.)
'Los Jarales', Rincón de la Victoria, Málaga.



El presente plano comercial, que incluye una parte gráfica y datos relativos a superficies, puede ser objeto de modificaciones ordenadas por los organismos públicos competentes y/o exigencias técnicas o jurídicas, siempre y cuando estén justificadas y no supongan alteraciones sustanciales. El mobiliario mostrado no está incluido y el equipamiento del inmueble será el indicado en la correspondiente memoria de calidades.

