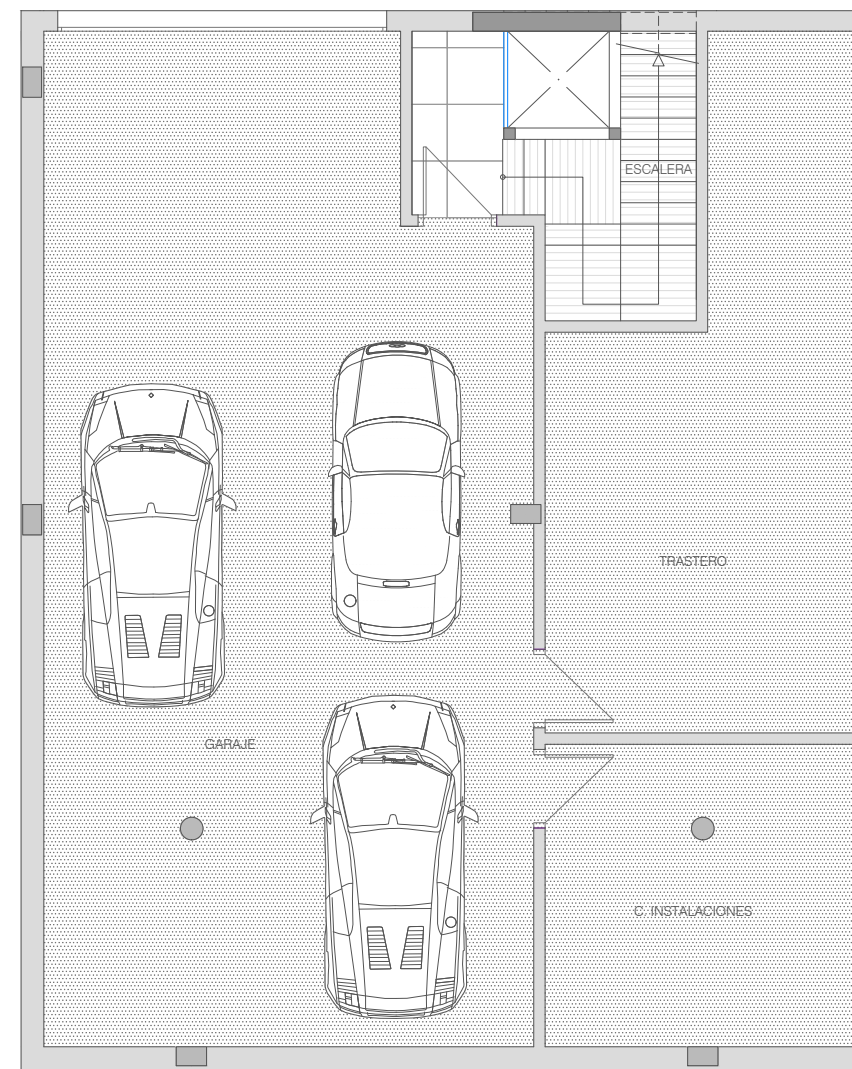


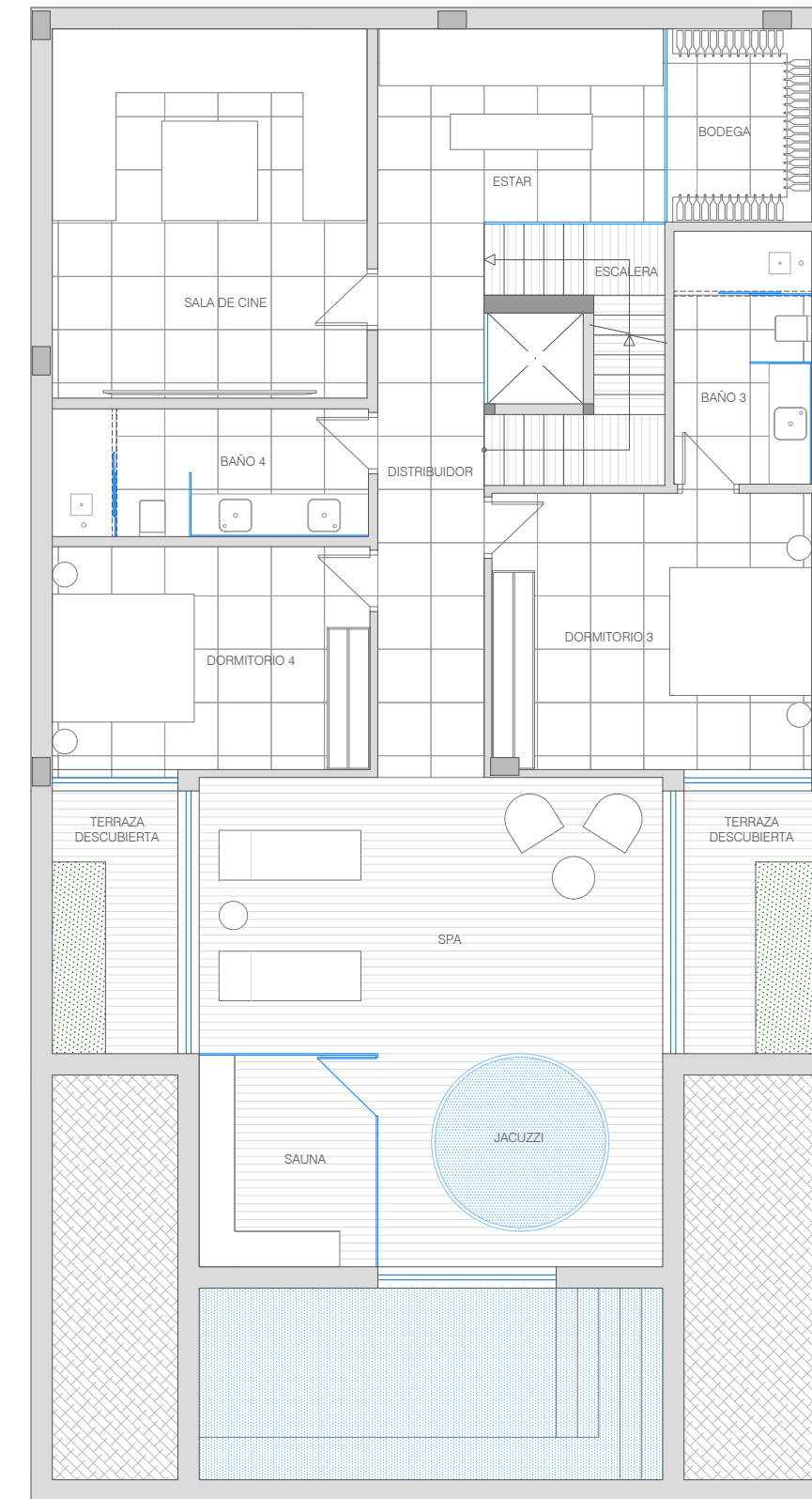


Villa A

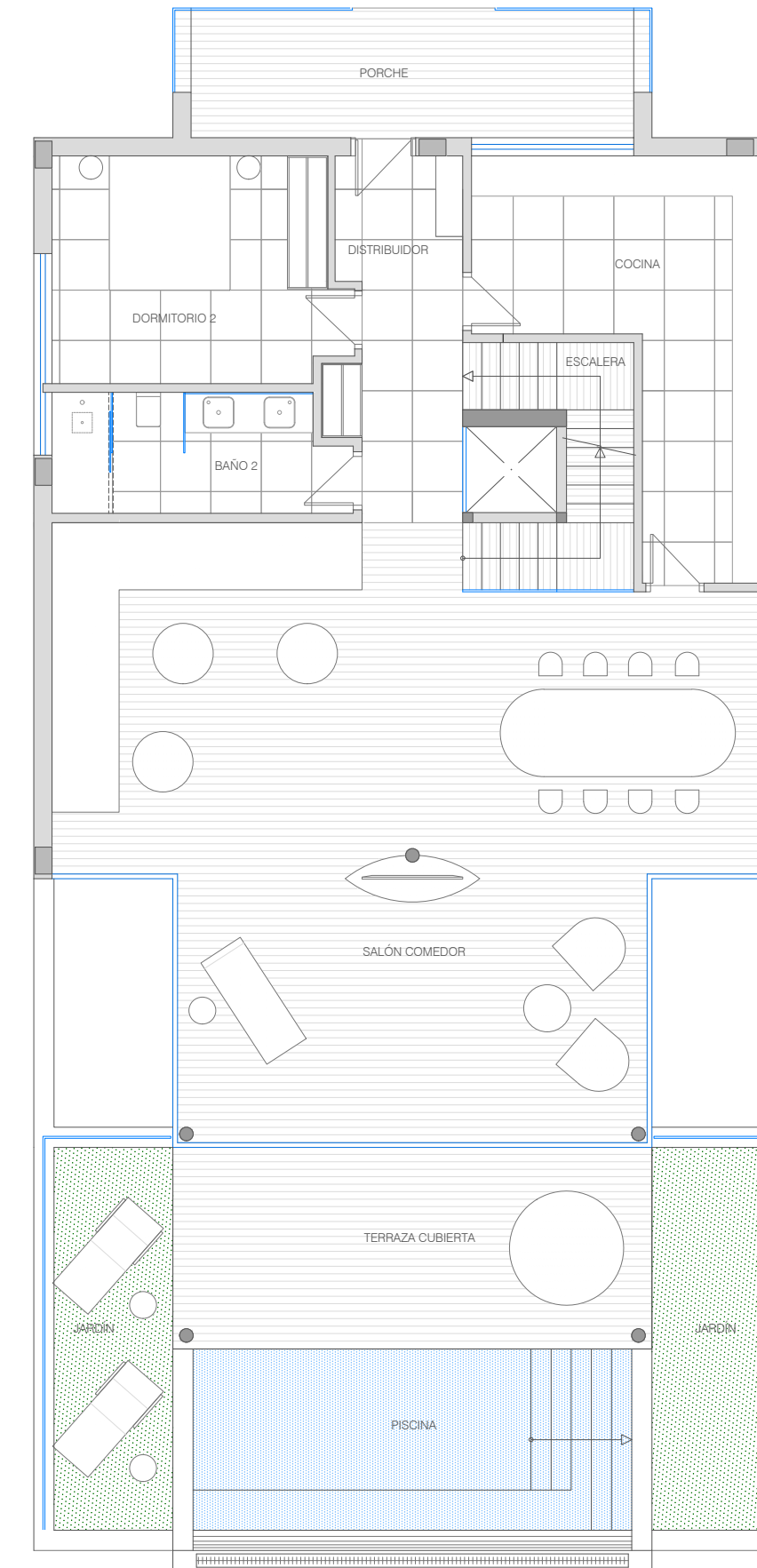
Garaje



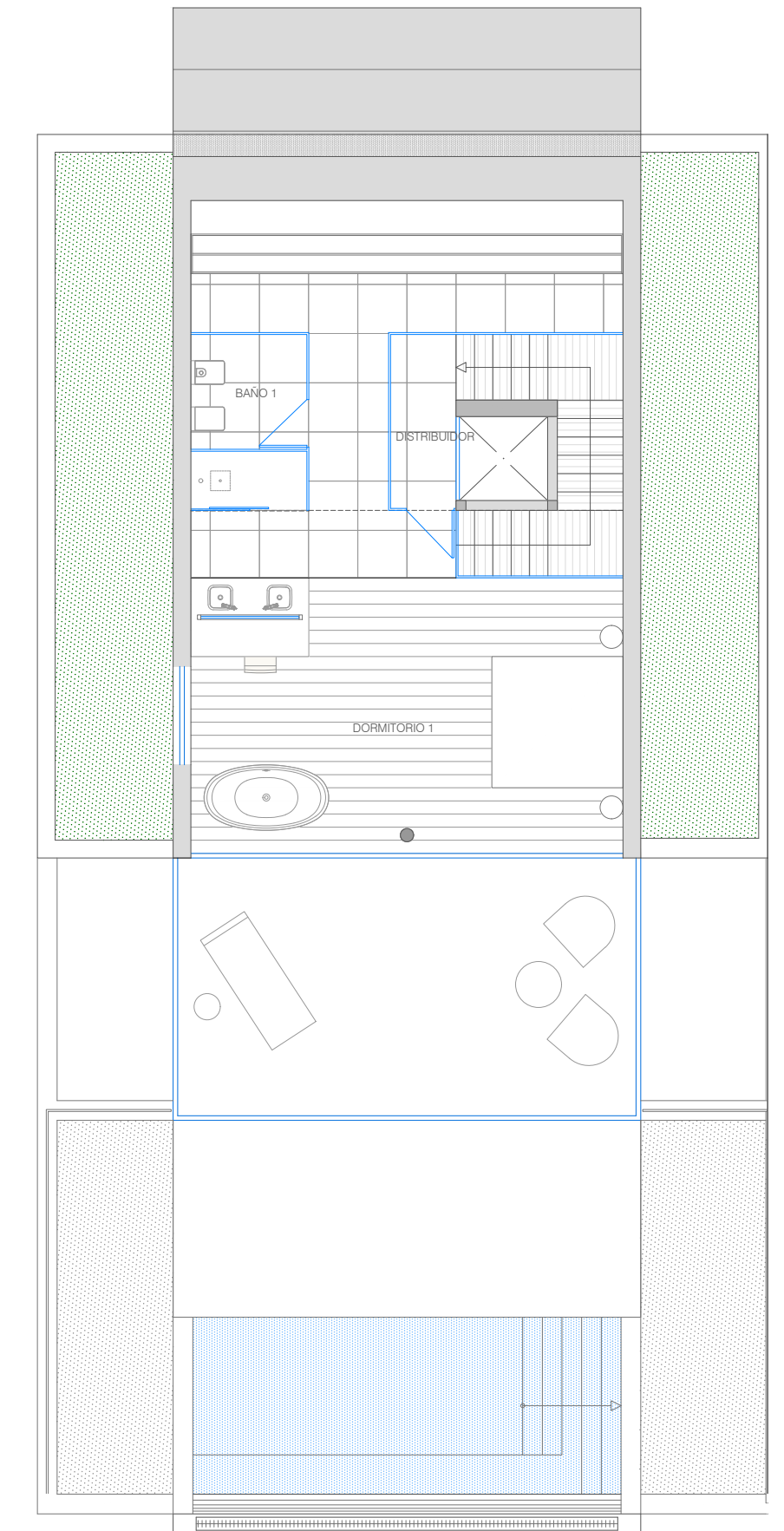
Nivel 0



Nivel 1



Nivel 2



SUPERFICIES Villa A

SUPERFICIE DE VIVIENDA	
NIVEL 0	172,73 m ²
NIVEL 1	151,34 m ²
NIVEL 2	76,26 m ²
SUPERFICIE DE TERRAZA	76,40 m ²
SUPERFICIE DE GARAJE	104,95 m ²
SUPERFICIE DE PISCINA	19,59 m ²
SUPERFICIE DE TRASTERO / INST	50,94 m ²
SUPERF. CONST. TOTAL	652,21 m ²

I
S

