

*Quiet Living*

*Vivir con tranquilidad*



# GOLDEN VIEW II

BAHIA DE LAS ROCAS

*Quiet Living*

*Quiet Living*

*on tranquilidad*

PLANOS - FLOORPLANS







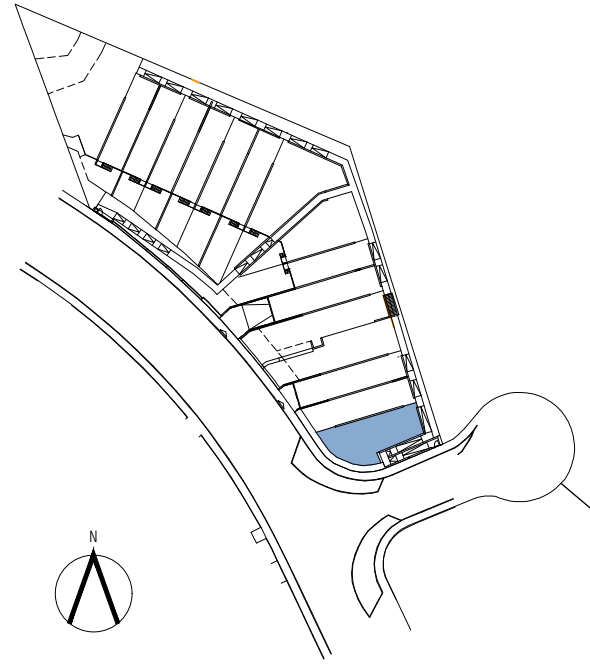
# ORDENACIÓN GENERAL - GENERAL LAYOUT



- La información y material gráfico que aparecen en este documento son meramente indicativos, no tienen valor contractual y podrán experimentar variaciones por exigencias técnicas, legales o a iniciativa de la Dirección Facultativa.  
La jardinería, decoración y mobiliario son meramente decorativos y no vinculantes. El resto de la información referida al R.D. 218/2005 del Gobierno de Andalucía está a disposición en nuestras oficinas para su consulta.
- Information, computer graphics and graphic documentation that appear in this brochure are merely indicative, have no contractual value and are experimental due to technical, legal or initiative requirements of the Project Management.  
The gardening, decoration and furniture are merely decorative and not binding. The other information referred to in R.D. 218/2005 of the Government of Andalusia, is available in our offices for consultation.



# PARCELA 25



## SUPERFICIES CONSTRUIDAS

Sup. Vivienda	126,79 m <sup>2</sup>
Sup. Sótano	44,71 m <sup>2</sup>
Sup. Solarium	52,51 m <sup>2</sup>
Sup. Terraza	36,97 m <sup>2</sup>
Sup. Jardín	88,23 m <sup>2</sup>

## SUPERFICIES ÚTILES

Sup. Vivienda	100,49 m <sup>2</sup>
Sup. Sótano	38,50 m <sup>2</sup>

## SUPERFICIE BOJA

Sup. Útil	110,54 m <sup>2</sup>
Sup. Construida	139,47 m <sup>2</sup>

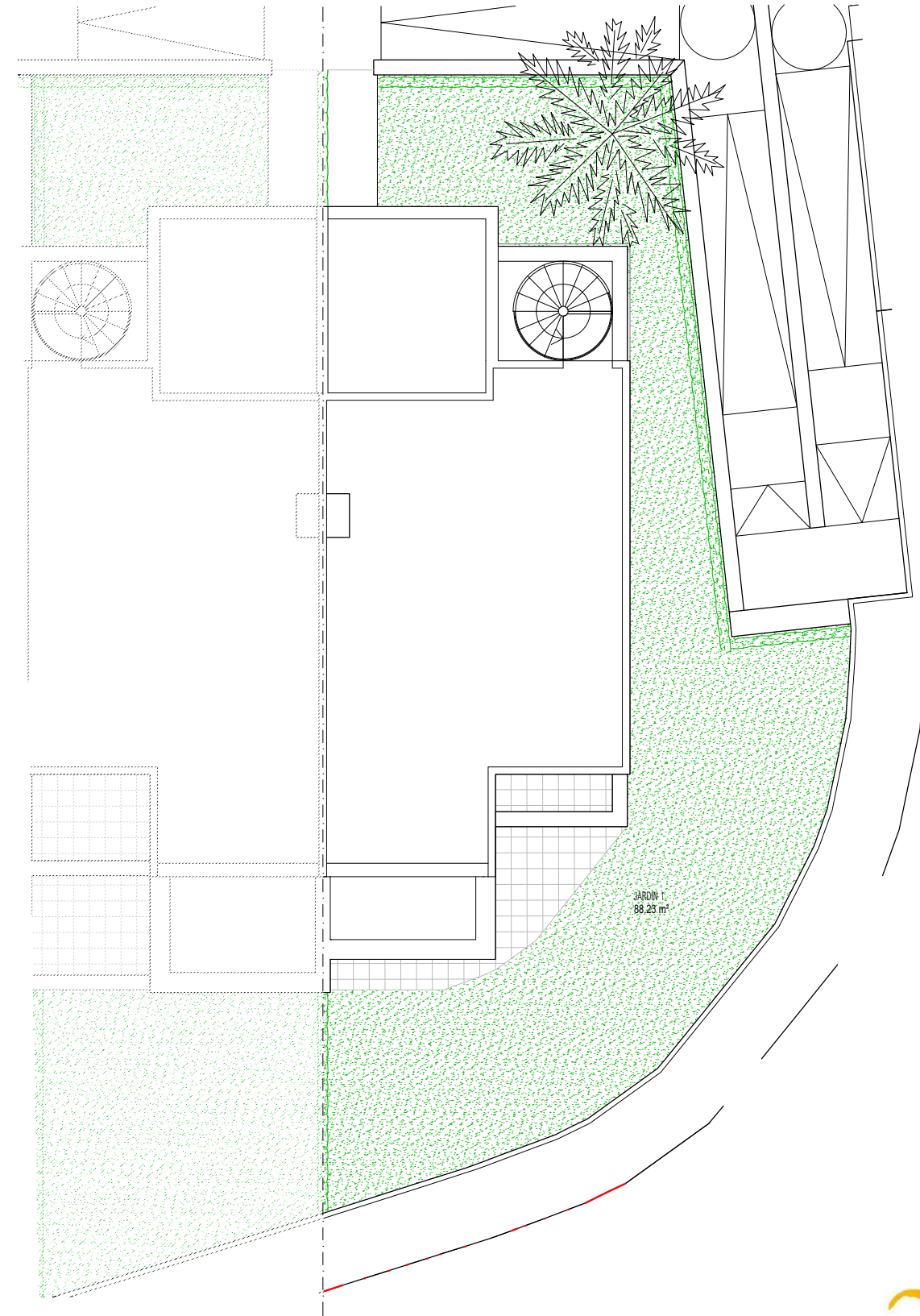
VIVIENDA 01  
TIPO A2

## PLANTA CUBIERTA



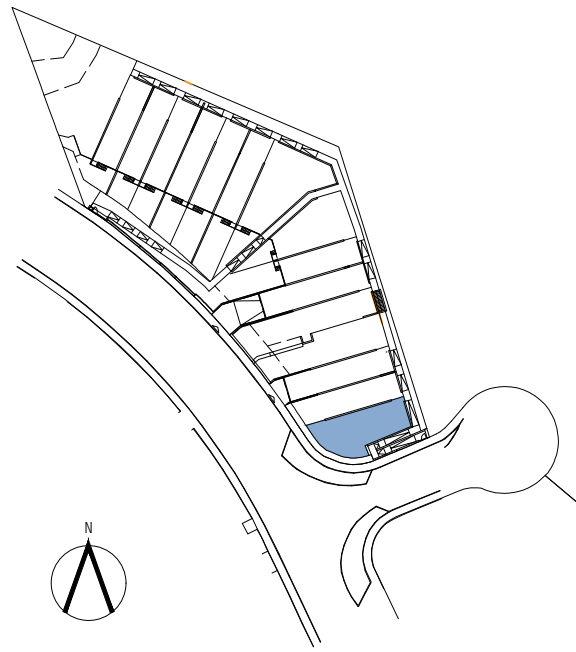
ESCALA GRÁFICA

- La información y material gráfico que aparecen en este documento son meramente indicativos, no tienen valor contractual y podrán experimentar variaciones por exigencias técnicas, legales o a iniciativa de la Dirección Facultativa. La jardinería, decoración y mobiliario son meramente decorativos y no vinculantes. El resto de la información referida al R.D. 218/2005 del Gobierno de Andalucía está a disposición en nuestras oficinas para su consulta.
- Information, computer graphics and graphic documentation that appear in this brochure are merely indicative, have no contractual value and are experimental due to technical, legal or initiative requirements of the Project Management. The gardening, decoration and furniture are merely decorative and not binding. The other information referred to in R.D. 218/2005 of the Government of Andalusia, is available in our offices for consultation.



PLANTA CUBIERTA

# PARCELA 25



## SUPERFICIES CONSTRUIDAS

Sup. Vivienda	126,79 m <sup>2</sup>
Sup. Sótano	44,71 m <sup>2</sup>
Sup. Solarium	52,51 m <sup>2</sup>
Sup. Terraza	36,97 m <sup>2</sup>
Sup. Jardín	88,23 m <sup>2</sup>

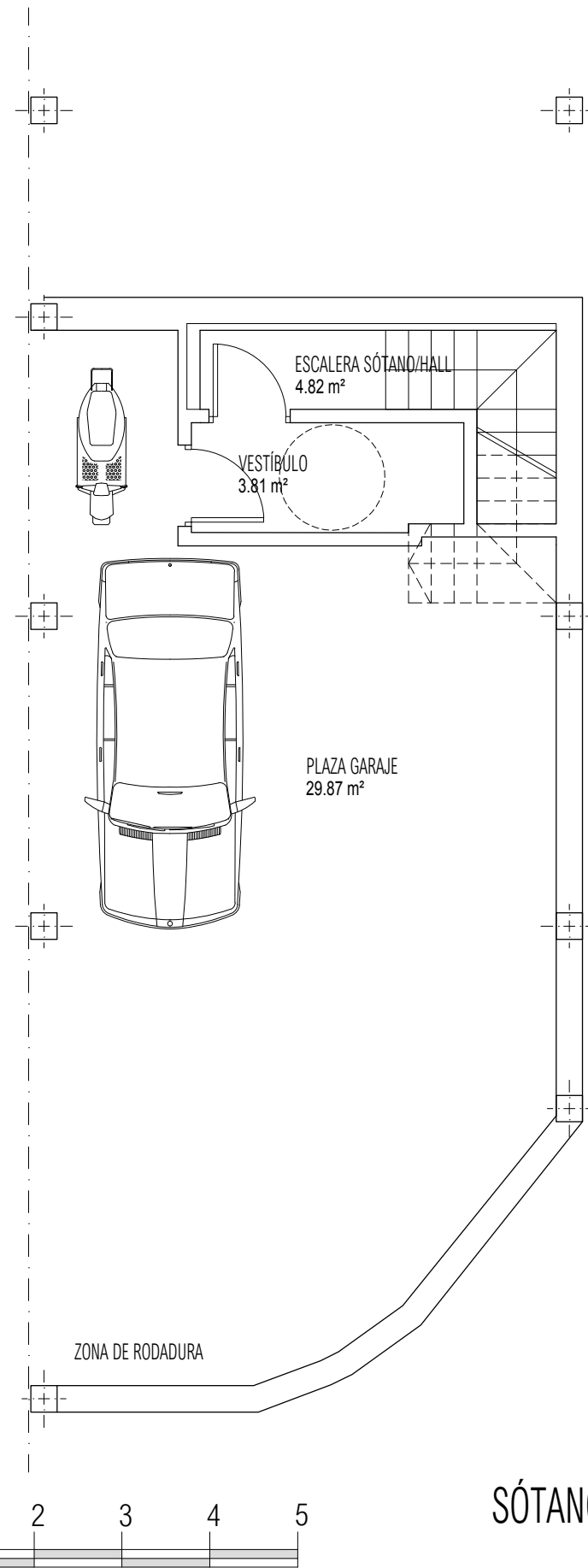
## SUPERFICIES ÚTILES

Sup. Vivienda	100,49 m <sup>2</sup>
Sup. Sótano	38,50 m <sup>2</sup>

## SUPERFICIE BOJA

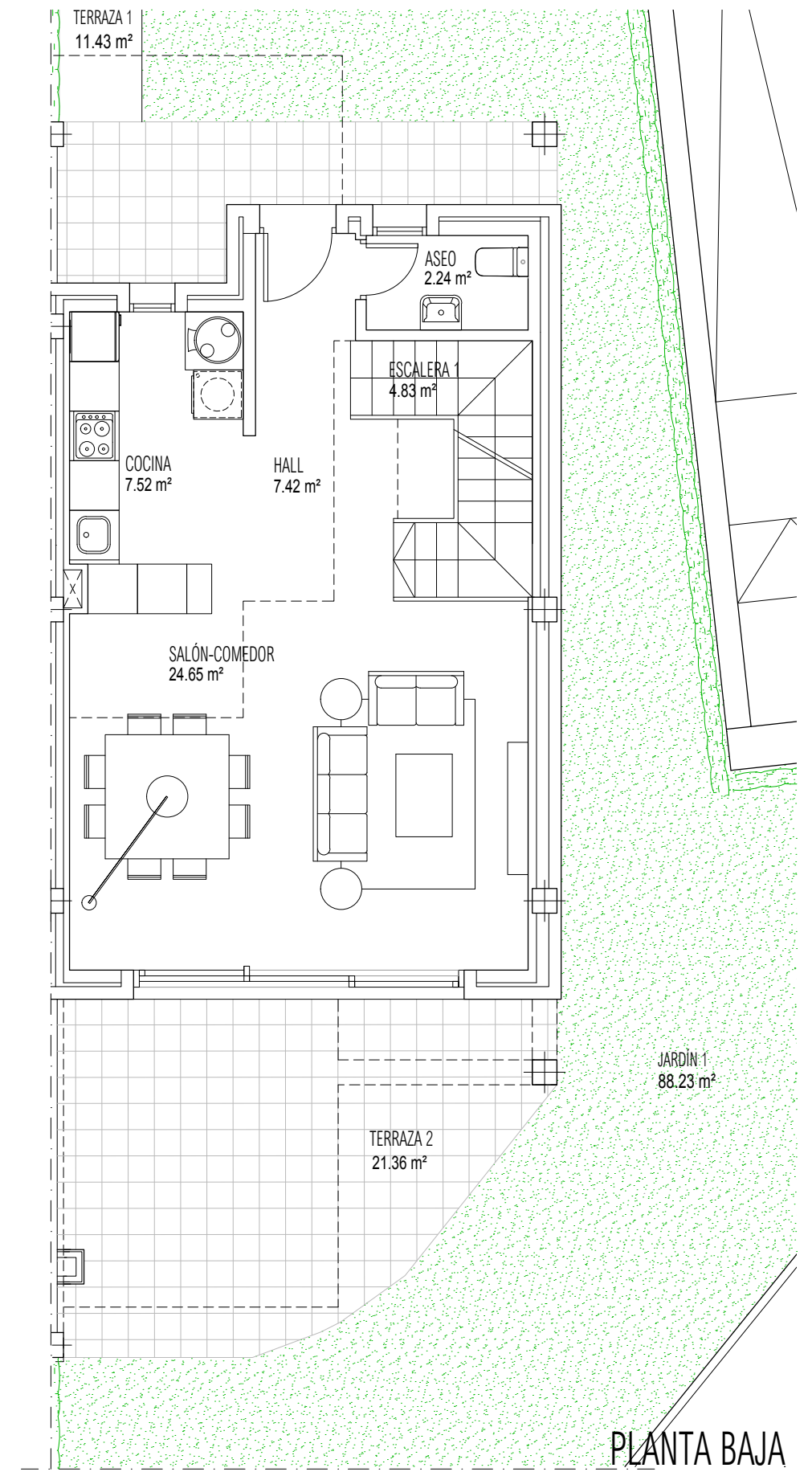
Sup. Útil	110,54 m <sup>2</sup>
Sup. Construida	139,47 m <sup>2</sup>

### VIVIENDA 01 TIPO A2 PLANTA SÓTANO Y PLANTA BAJA



SÓTANO

ESCALA GRÁFICA



PLANTA BAJA

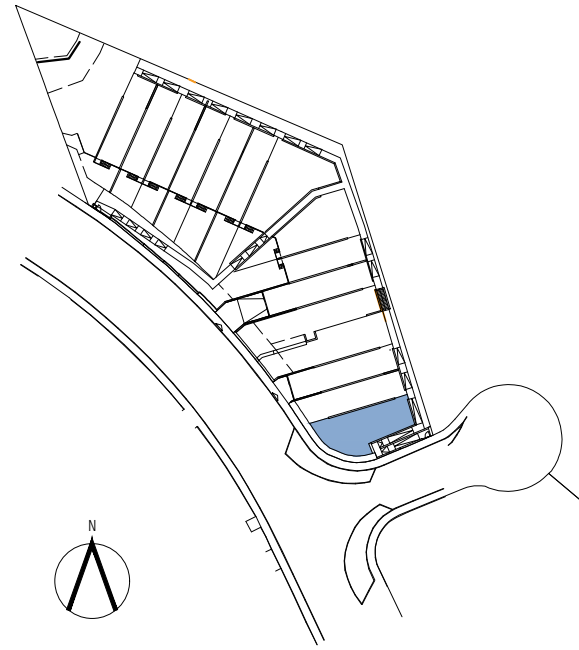
- La información y material gráfico que aparecen en este documento son meramente indicativos, no tienen valor contractual y podrán experimentar variaciones por exigencias técnicas, legales o a iniciativa de la Dirección Facultativa.  
- Information, computer graphics and graphic documentation that appear in this brochure are merely indicative, have no contractual value and are experimental due to technical, legal or initiative requirements of the Project Management.

La jardinería, decoración y mobiliario son meramente decorativos y no vinculantes. El resto de la información referida al R.D. 218/2005 del Gobierno de Andalucía está a disposición en nuestras oficinas para su consulta.  
The gardening, decoration and furniture are merely decorative and not binding. The other information referred to in R.D. 218/2005 of the Government of Andalusia, is available in our offices for consultation.





# PARCELA 25



## SUPERFICIES CONSTRUIDAS

Sup. Vivienda	126,79 m <sup>2</sup>
Sup. Sótano	44,71 m <sup>2</sup>
Sup. Solarium	52,51 m <sup>2</sup>
Sup. Terraza	36,97 m <sup>2</sup>
Sup. Jardín	88,23 m <sup>2</sup>

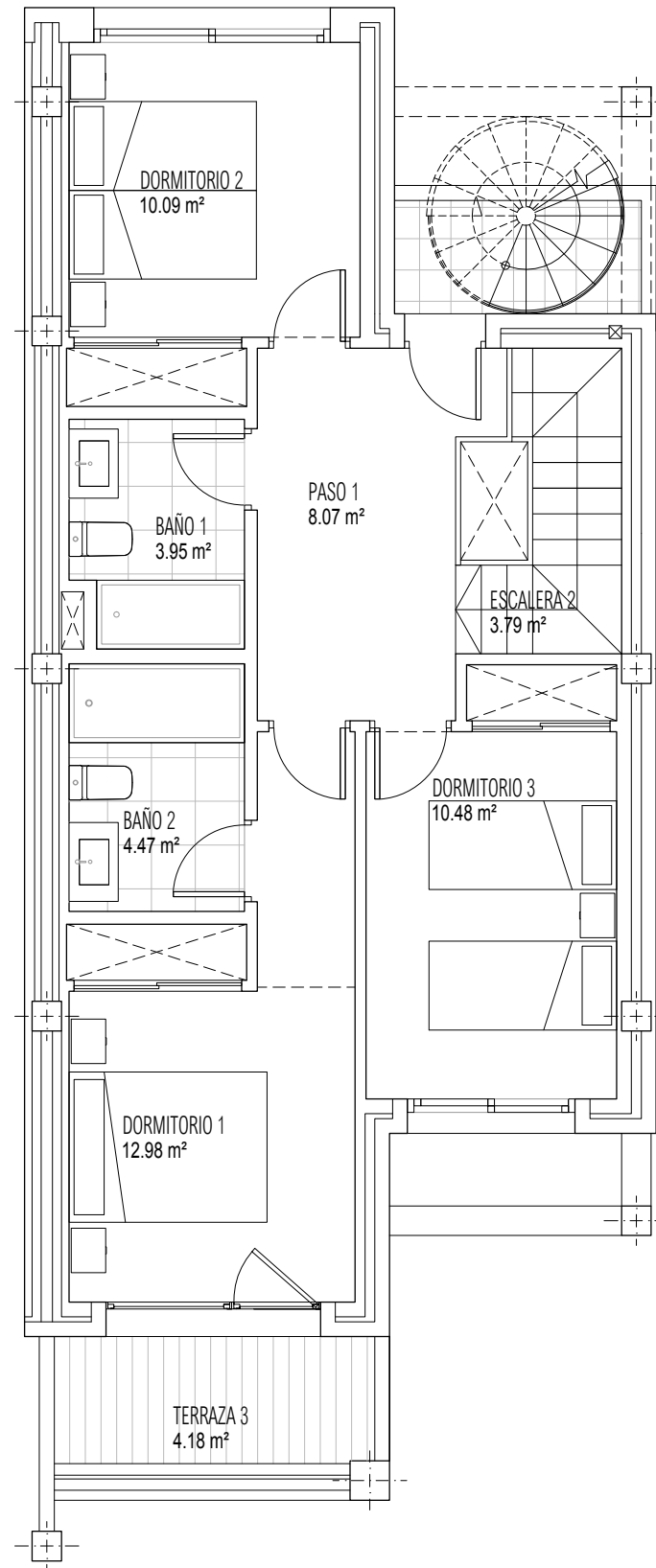
## SUPERFICIES ÚTILES

Sup. Vivienda	100,49 m <sup>2</sup>
Sup. Sótano	38,50 m <sup>2</sup>

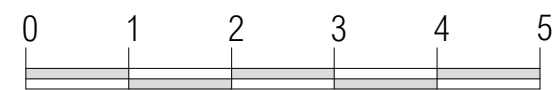
## SUPERFICIE BOJA

Sup. Útil	110,54 m <sup>2</sup>
Sup. Construida	139,47 m <sup>2</sup>

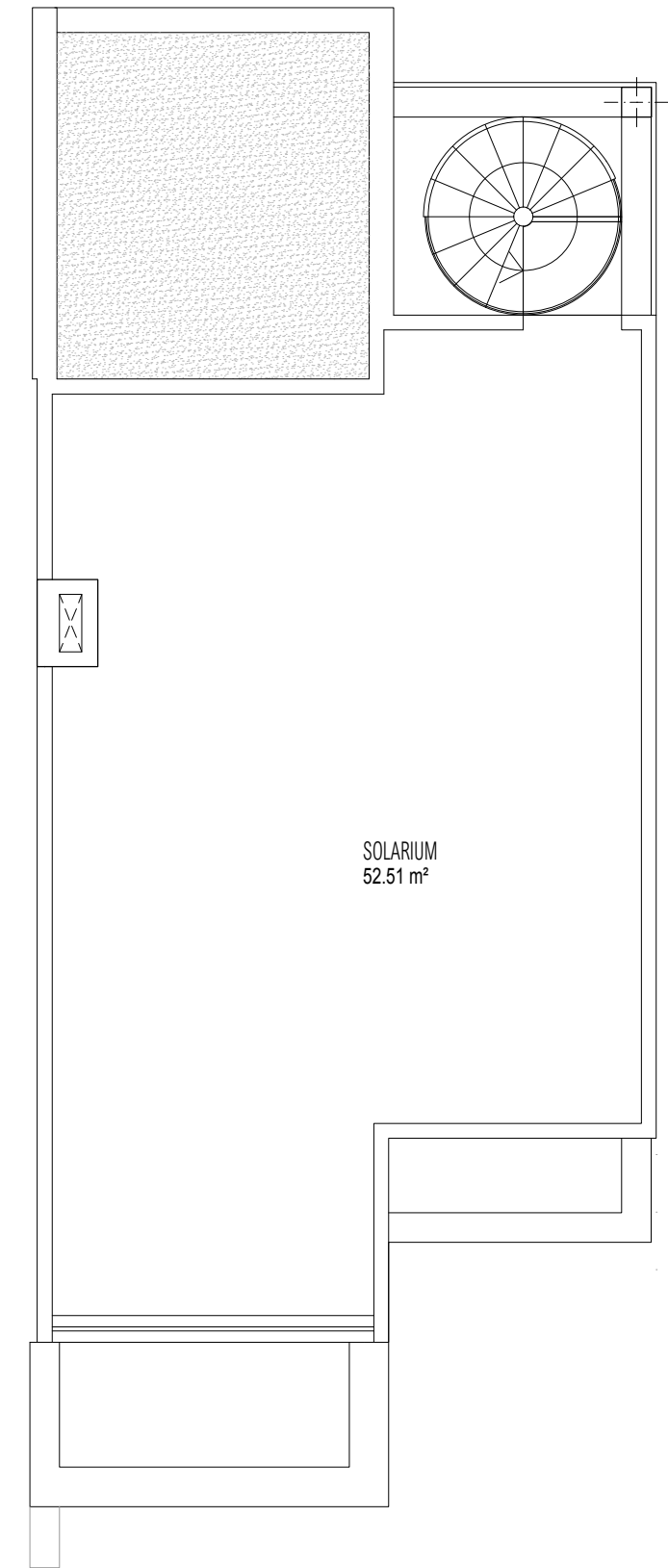
## VIVIENDA 01 TIPO A2 PLANTA PRIMERA Y PLANTA SEGUNDA



PLANTA PRIMERA



ESCALA GRÁFICA



PLANTA SEGUNDA

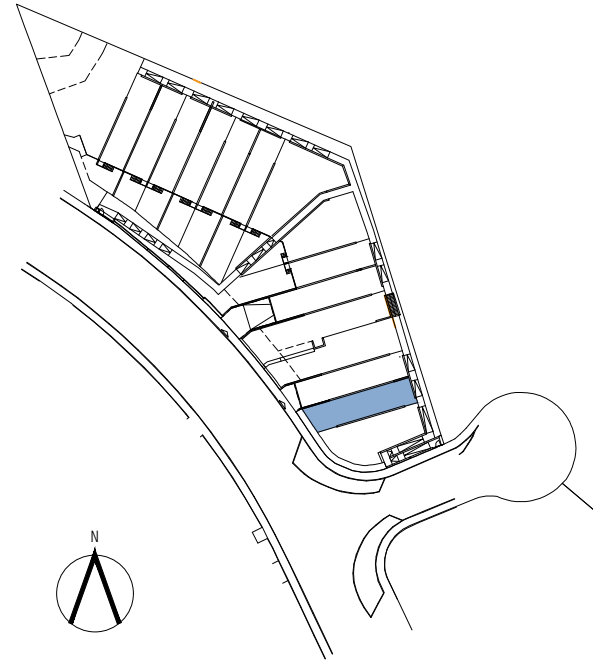
- La información y material gráfico que aparecen en este documento son meramente indicativos, no tienen valor contractual y podrán experimentar variaciones por exigencias técnicas, legales o a iniciativa de la Dirección Facultativa.  
La jardinería, decoración y mobiliario son meramente decorativos y no vinculantes. El resto de la información referida al R.D. 218/2005 del Gobierno de Andalucía está a disposición en nuestras oficinas para su consulta.

- Information, computer graphics and graphic documentation that appear in this brochure are merely indicative, have no contractual value and are experimental due to technical, legal or initiative requirements of the Project Management.  
The gardening, decoration and furniture are merely decorative and not binding. The other information referred to in R.D. 218/2005 of the Government of Andalusia, is available in our offices for consultation.





# PARCELA 25



## SUPERFICIES CONSTRUIDAS

Sup. Vivienda	123,66 m <sup>2</sup>
Sup. Sótano	43,80 m <sup>2</sup>
Sup. Solarium	52,29 m <sup>2</sup>
Sup. Terraza	42,76 m <sup>2</sup>
Sup. Jardín	48,13 m <sup>2</sup>

## SUPERFICIES ÚTILES

Sup. Vivienda	100,49 m <sup>2</sup>
Sup. Sótano	38,61 m <sup>2</sup>

## SUPERFICIE BOJA

Sup. Útil	110,54 m <sup>2</sup>
Sup. Construida	136,03 m <sup>2</sup>

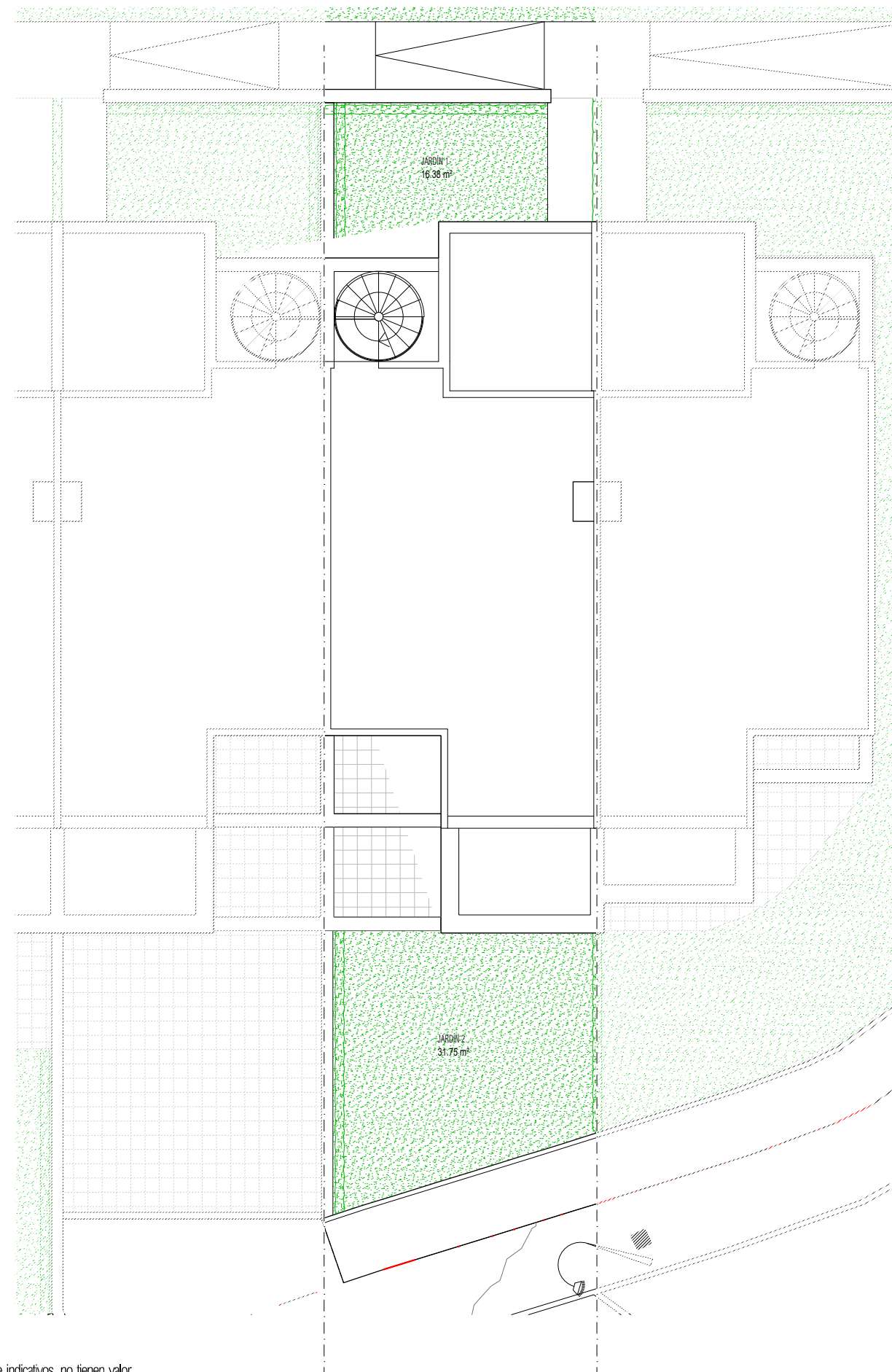
VIVIENDA 02  
TIPO A

## PLANTA CUBIERTA



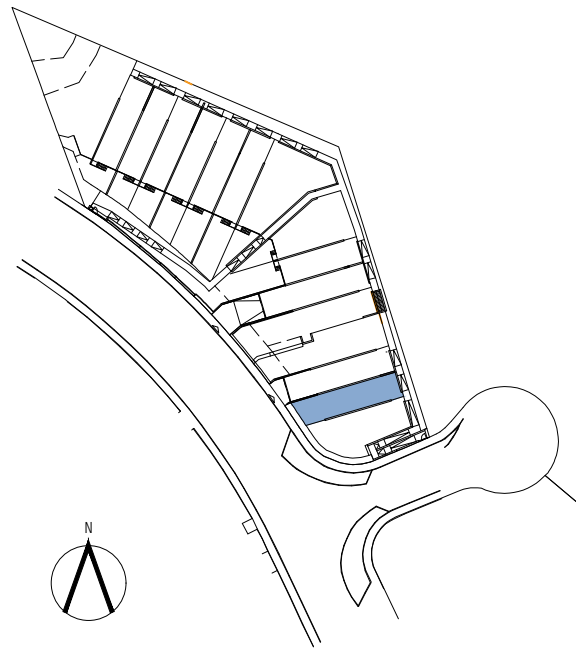
ESCALA GRÁFICA

- La información y material gráfico que aparecen en este documento son meramente indicativos, no tienen valor contractual y podrán experimentar variaciones por exigencias técnicas, legales o a iniciativa de la Dirección Facultativa. La jardinería, decoración y mobiliario son meramente decorativos y no vinculantes. El resto de la información referida al R.D. 218/2005 del Gobierno de Andalucía está a disposición en nuestras oficinas para su consulta.
- Information, computer graphics and graphic documentation that appear in this brochure are merely indicative, have no contractual value and are experimental due to technical, legal or initiative requirements of the Project Management. The gardening, decoration and furniture are merely decorative and not binding. The other information referred to in R.D. 218/2005 of the Government of Andalusia, is available in our offices for consultation.



PLANTA CUBIERTA

# PARCELA 25



## SUPERFICIES CONSTRUIDAS

Sup. Vivienda	123,66 m <sup>2</sup>
Sup. Sótano	43,80 m <sup>2</sup>
Sup. Solarium	52,29 m <sup>2</sup>
Sup. Terraza	42,76 m <sup>2</sup>
Sup. Jardín	48,13 m <sup>2</sup>

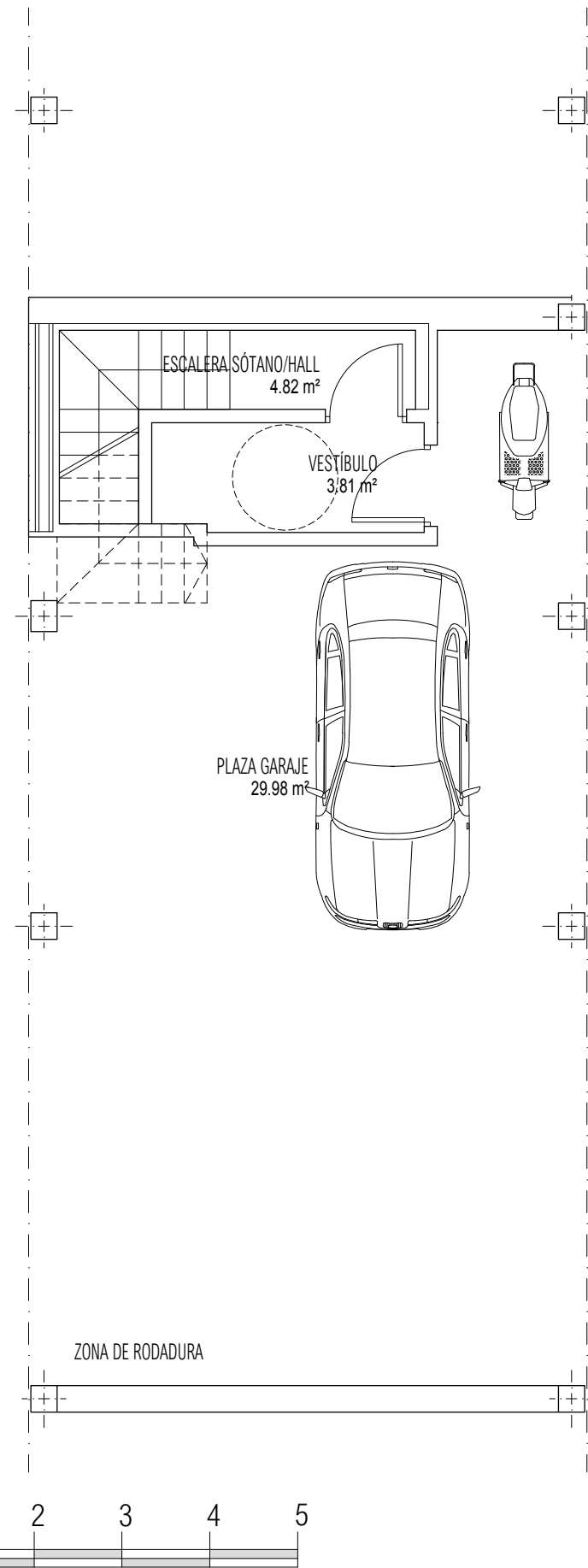
## SUPERFICIES ÚTILES

Sup. Vivienda	100,49 m <sup>2</sup>
Sup. Sótano	38,61 m <sup>2</sup>

## SUPERFICIE BOJA

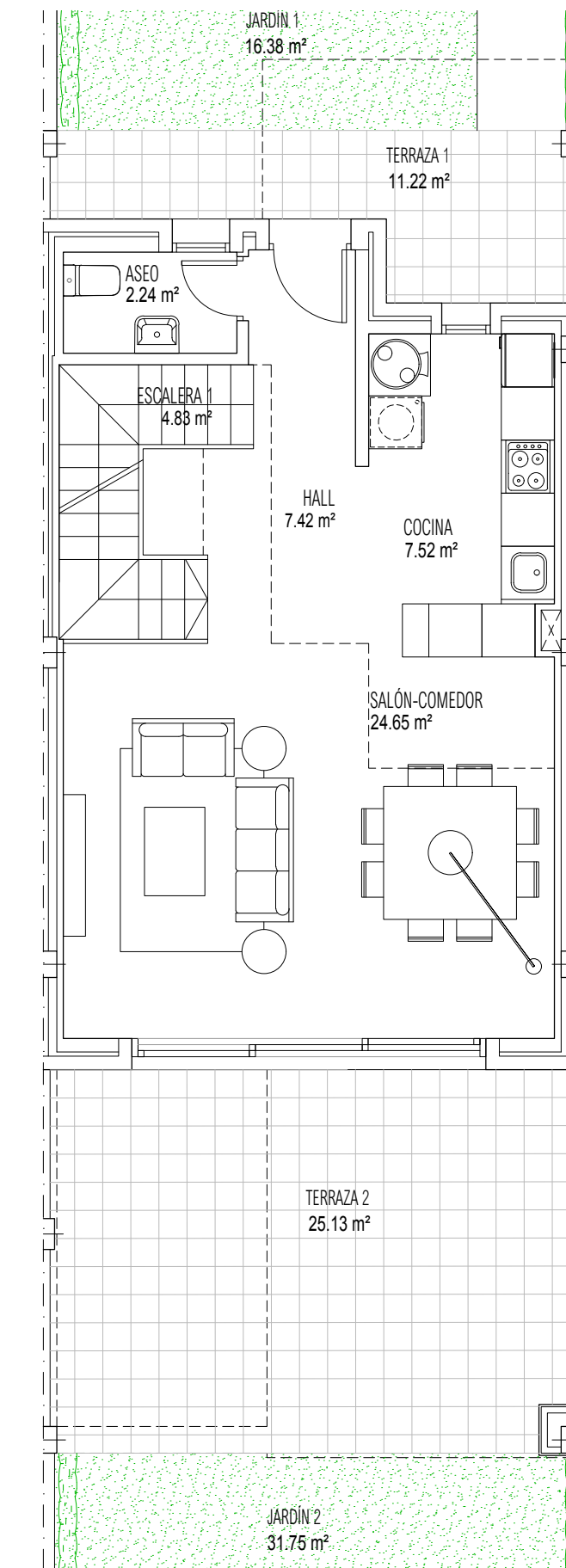
Sup. Útil	110,54 m <sup>2</sup>
Sup. Construida	136,03 m <sup>2</sup>

## VIVIENDA 02 TIPO A PLANTA SÓTANO Y PLANTA BAJA



SÓTANO

ESCALA GRÁFICA



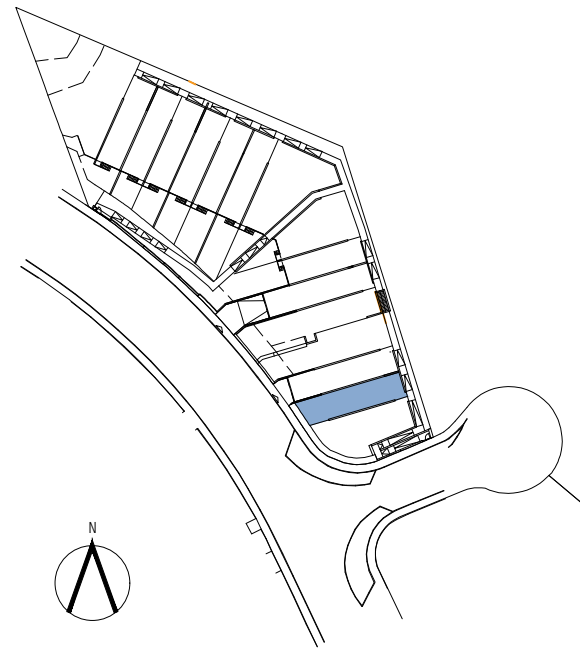
PLANTA BAJA

- La información y material gráfico que aparecen en este documento son meramente indicativos, no tienen valor contractual y podrán experimentar variaciones por exigencias técnicas, legales o a iniciativa de la Dirección Facultativa.  
La jardinería, decoración y mobiliario son meramente decorativos y no vinculantes. El resto de la información referida al R.D. 218/2005 del Gobierno de Andalucía está a disposición en nuestras oficinas para su consulta.

- Information, computer graphics and graphic documentation that appear in this brochure are merely indicative, have no contractual value and are experimental due to technical, legal or initiative requirements of the Project Management.  
The gardening, decoration and furniture are merely decorative and not binding. The other information referred to in R.D. 218/2005 of the Government of Andalusia, is available in our offices for consultation.



# PARCELA 25



## SUPERFICIES CONSTRUIDAS

Sup. Vivienda	123,66 m <sup>2</sup>
Sup. Sótano	43,80 m <sup>2</sup>
Sup. Solarium	52,29 m <sup>2</sup>
Sup. Terraza	42,76 m <sup>2</sup>
Sup. Jardín	48,13 m <sup>2</sup>

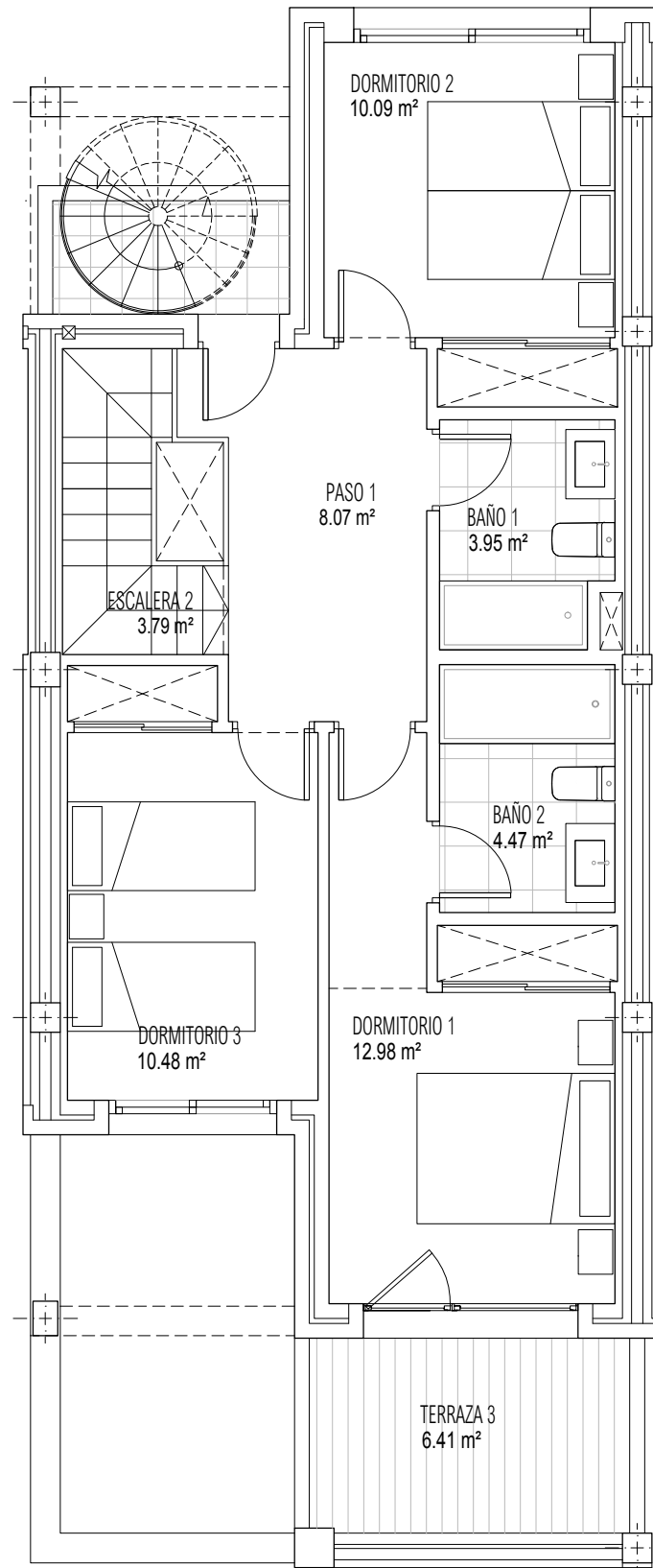
## SUPERFICIES ÚTILES

Sup. Vivienda	100,49 m <sup>2</sup>
Sup. Sótano	38,61 m <sup>2</sup>

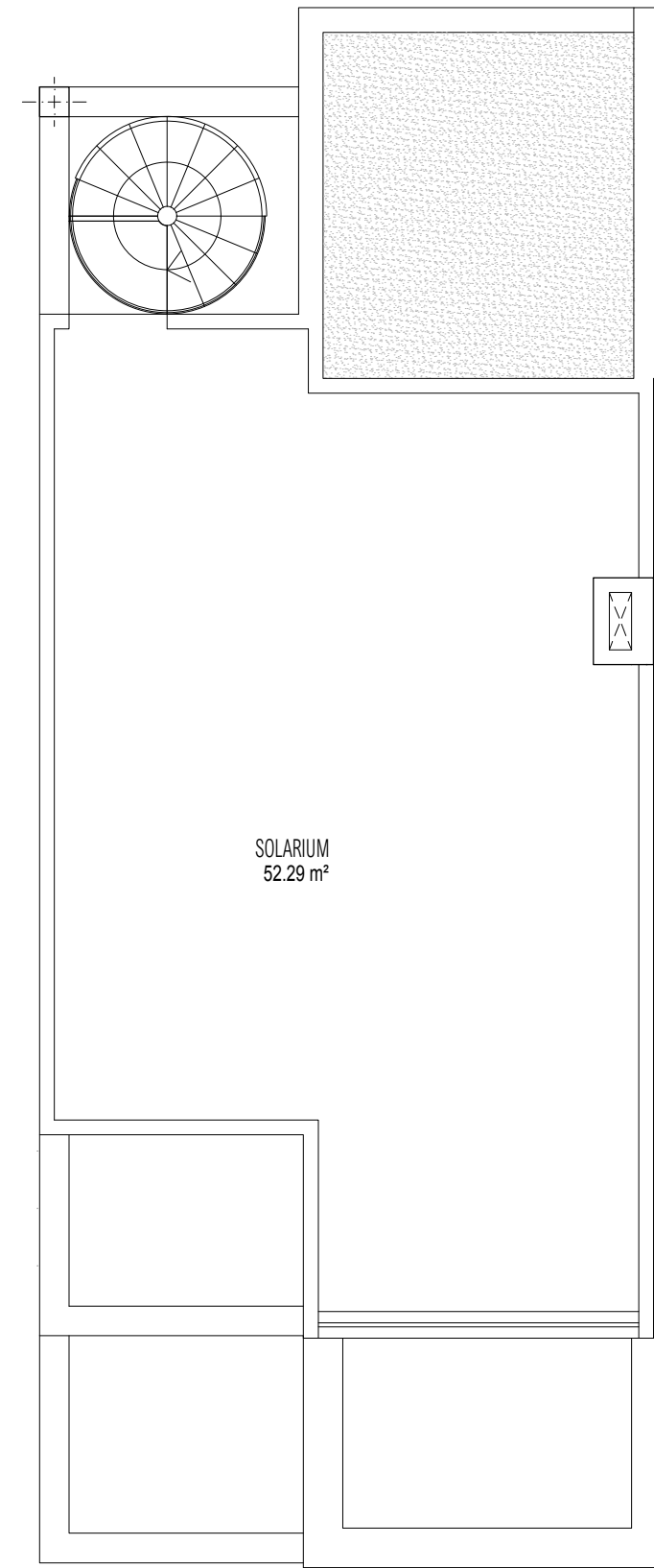
## SUPERFICIE BOJA

Sup. Útil	110,54 m <sup>2</sup>
Sup. Construida	136,03 m <sup>2</sup>

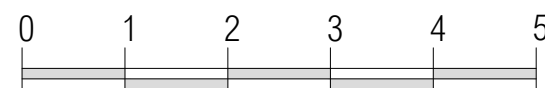
## VIVIENDA 02 TIPO A PLANTA PRIMERA Y PLANTA SEGUNDA



PLANTA PRIMERA



PLANTA SEGUNDA



ESCALA GRÁFICA

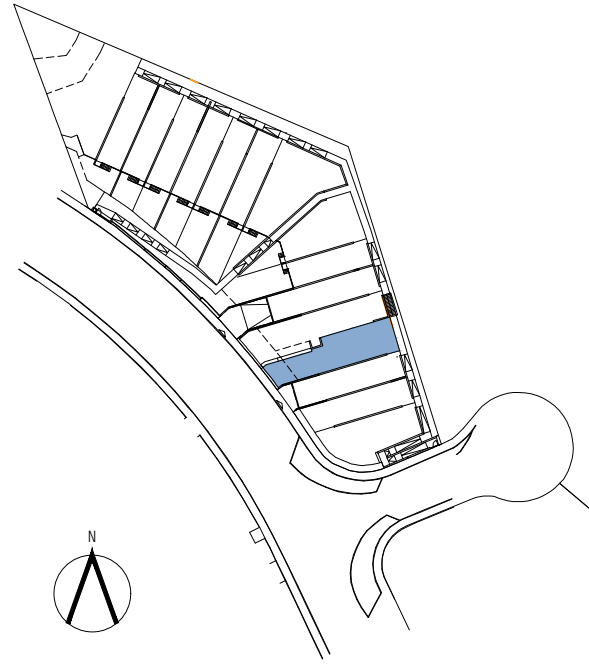
- La información y material gráfico que aparecen en este documento son meramente indicativos, no tienen valor contractual y podrán experimentar variaciones por exigencias técnicas, legales o a iniciativa de la Dirección Facultativa.  
La jardinería, decoración y mobiliario son meramente decorativos y no vinculantes. El resto de la información referida al R.D. 218/2005 del Gobierno de Andalucía está a disposición en nuestras oficinas para su consulta.

- Information, computer graphics and graphic documentation that appear in this brochure are merely indicative, have no contractual value and are experimental due to technical, legal or initiative requirements of the Project Management.  
The gardening, decoration and furniture are merely decorative and not binding. The other information referred to in R.D. 218/2005 of the Government of Andalusia, is available in our offices for consultation.





# PARCELA 25



## SUPERFICIES CONSTRUIDAS

Sup. Vivienda	127,24 m2
Sup. Sótano	45,08 m2
Sup. Solarium	52,29 m2
Sup. Terraza	56,97 m2
Sup. Jardín	88,39 m2

## SUPERFICIES ÚTILES

Sup. Vivienda	100,49 m2
Sup. Sótano	38,61 m2

## SUPERFICIE BOJA

Sup. Útil	110,54 m2
Sup. Construida	139,96 m2

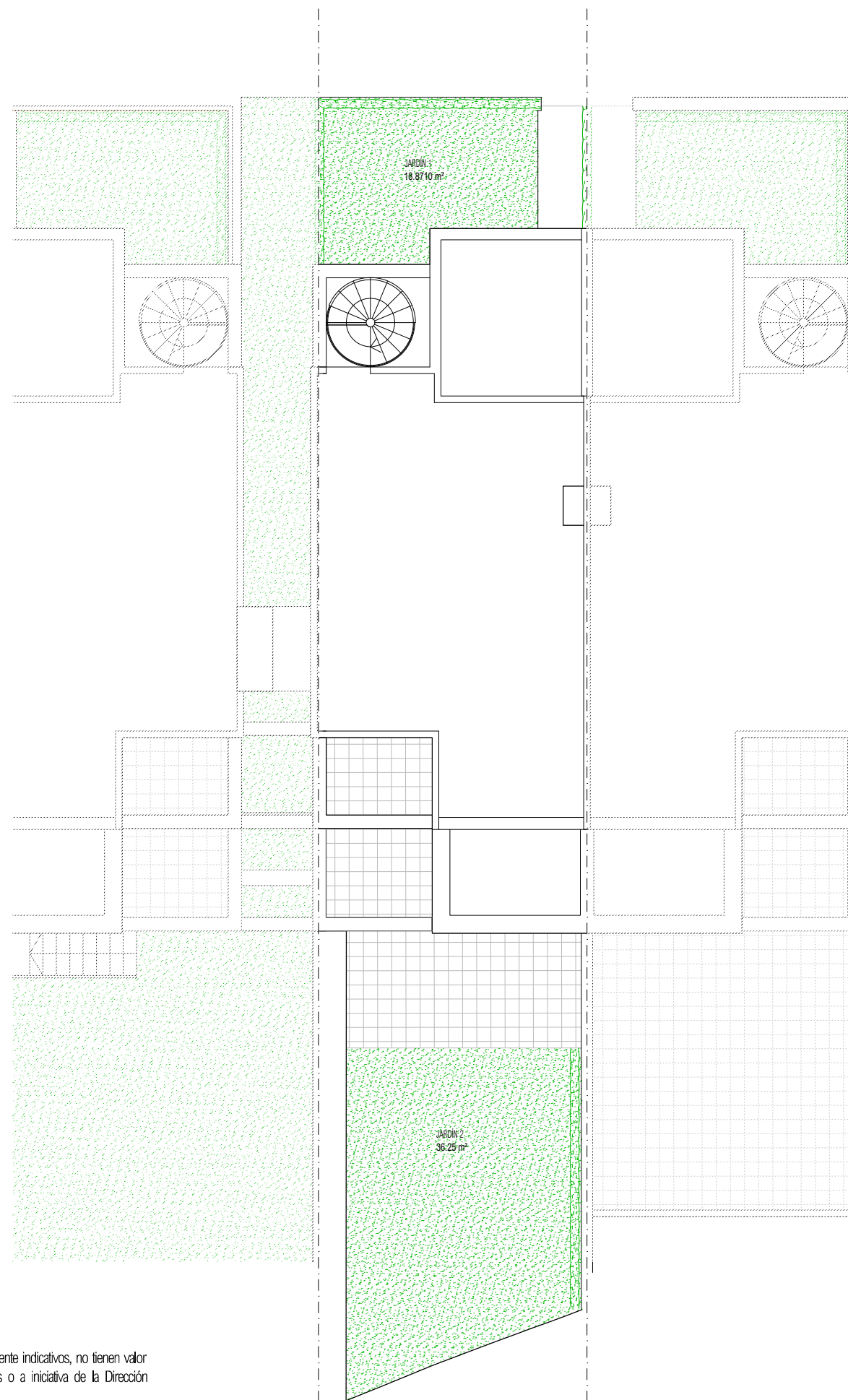
## VIVIENDA 04 TIPO A

## PLANTA CUBIERTA



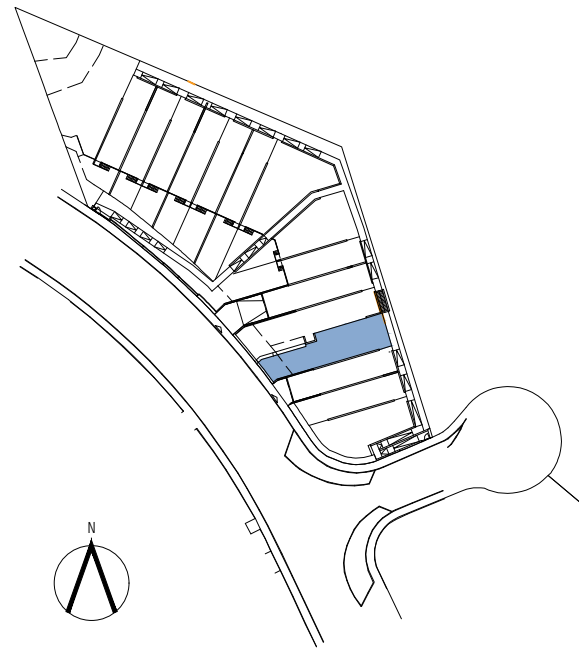
ESCALA GRÁFICA

- La información y material gráfico que aparecen en este documento son meramente indicativos, no tienen valor contractual y podrán experimentar variaciones por exigencias técnicas, legales o a iniciativa de la Dirección Facultativa. La jardinería, decoración y mobiliario son meramente decorativos y no vinculantes. El resto de la información referida al R.D. 218/2005 del Gobierno de Andalucía está a disposición en nuestras oficinas para su consulta.
- Information, computer graphics and graphic documentation that appear in this brochure are merely indicative, have no contractual value and are experimental due to technical, legal or initiative requirements of the Project Management. The gardening, decoration and furniture are merely decorative and not binding. The other information referred to in R.D. 218/2005 of the Government of Andalucía, is available in our offices for consultation.



PLANTA CUBIERTA

# PARCELA 25



## SUPERFICIES CONSTRUIDAS

Sup. Vivienda	127,24 m <sup>2</sup>
Sup. Sótano	45,08 m <sup>2</sup>
Sup. Solarium	52,29 m <sup>2</sup>
Sup. Terraza	56,97 m <sup>2</sup>
Sup. Jardín	88,39 m <sup>2</sup>

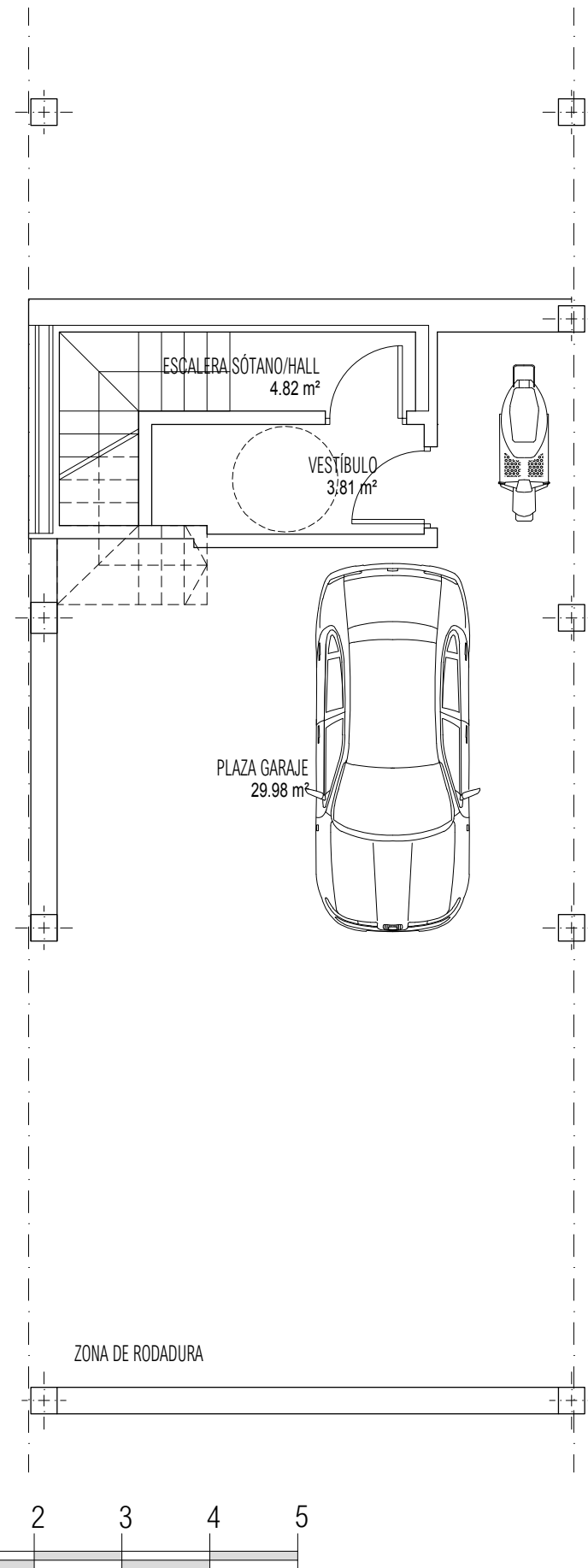
## SUPERFICIES ÚTILES

Sup. Vivienda	100,49 m <sup>2</sup>
Sup. Sótano	38,61 m <sup>2</sup>

## SUPERFICIE BOJA

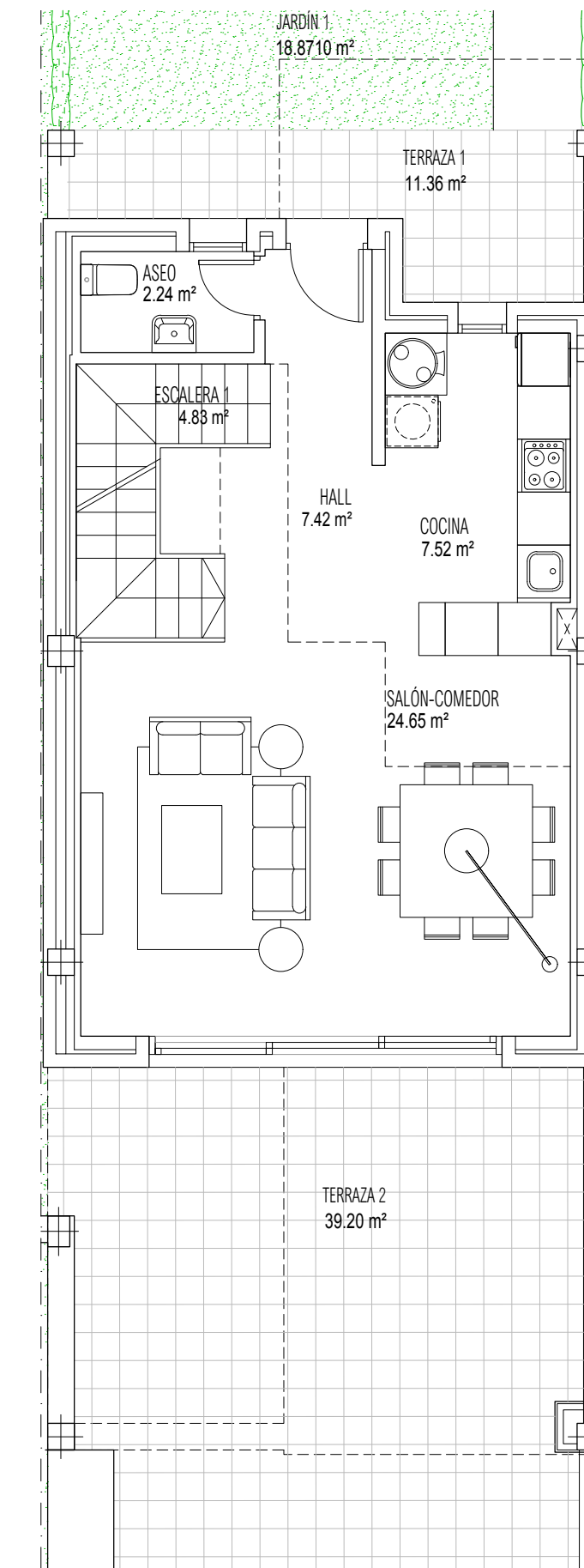
Sup. Útil	110,54 m <sup>2</sup>
Sup. Construida	139,96 m <sup>2</sup>

## VIVIENDA 04 TIPO A PLANTA SÓTANO Y PLANTA BAJA



SÓTANO

ESCALA GRÁFICA



PLANTA BAJA

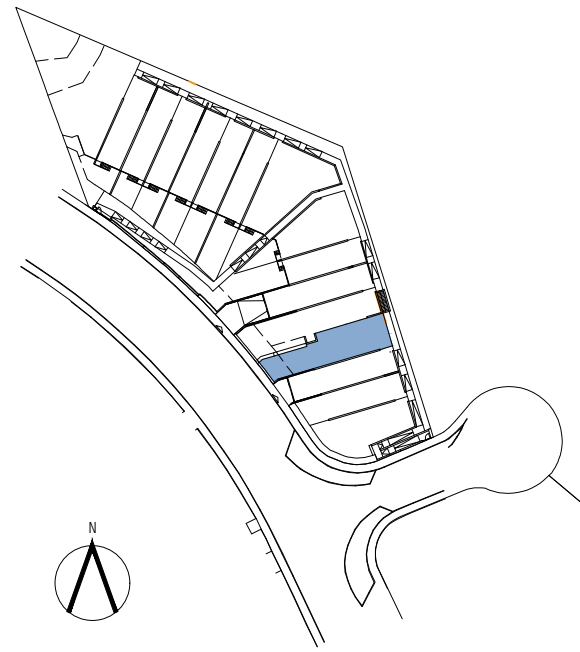
- La información y material gráfico que aparecen en este documento son meramente indicativos, no tienen valor contractual y podrán experimentar variaciones por exigencias técnicas, legales o a iniciativa de la Dirección Facultativa.  
La jardinería, decoración y mobiliario son meramente decorativos y no vinculantes. El resto de la información referida al R.D. 218/2005 del Gobierno de Andalucía está a disposición en nuestras oficinas para su consulta.

- Information, computer graphics and graphic documentation that appear in this brochure are merely indicative, have no contractual value and are experimental due to technical, legal or initiative requirements of the Project Management.  
The gardening, decoration and furniture are merely decorative and not binding. The other information referred to in R.D. 218/2005 of the Government of Andalusia, is available in our offices for consultation.





# PARCELA 25



## SUPERFICIES CONSTRUIDAS

Sup. Vivienda	127,24 m <sup>2</sup>
Sup. Sótano	45,08 m <sup>2</sup>
Sup. Solarium	52,29 m <sup>2</sup>
Sup. Terraza	56,97 m <sup>2</sup>
Sup. Jardín	88,39 m <sup>2</sup>

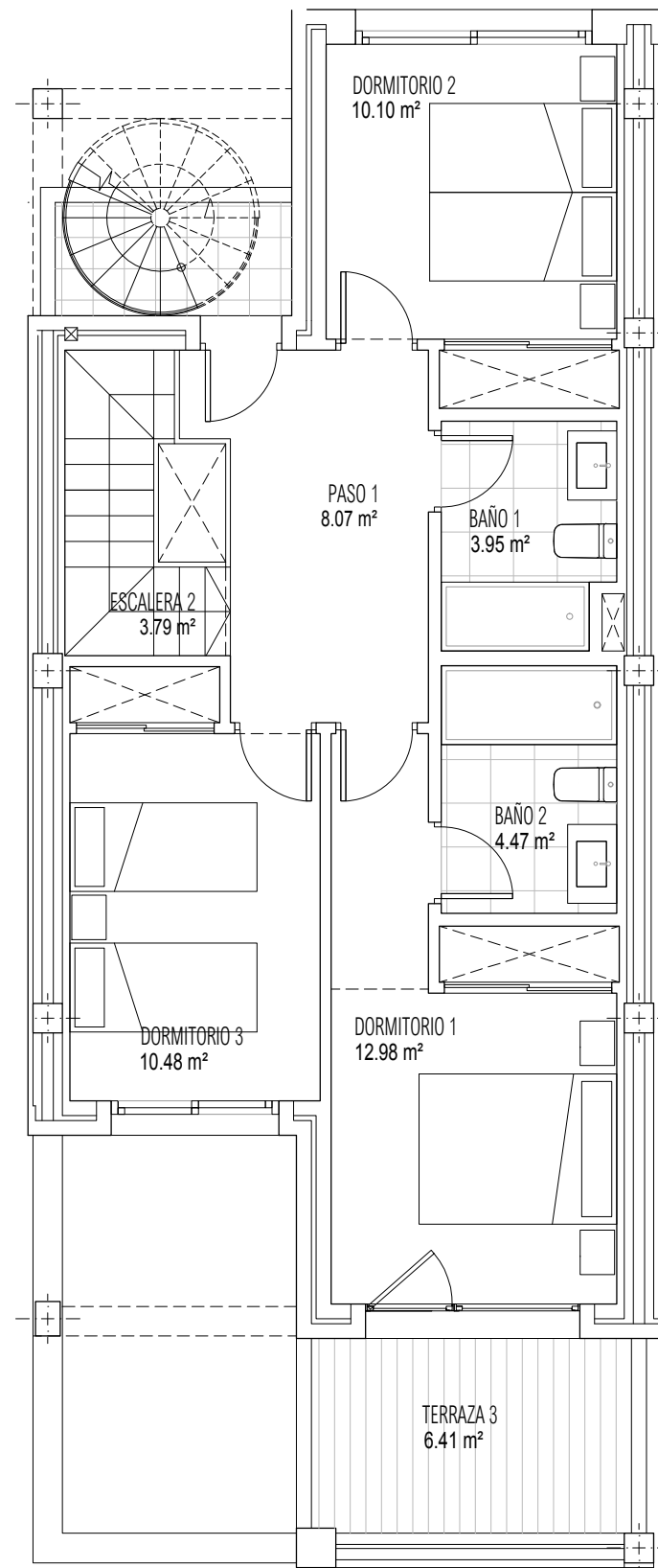
## SUPERFICIES ÚTILES

Sup. Vivienda	100,49 m <sup>2</sup>
Sup. Sótano	38,61 m <sup>2</sup>

## SUPERFICIE BOJA

Sup. Útil	110,54 m <sup>2</sup>
Sup. Construida	139,96 m <sup>2</sup>

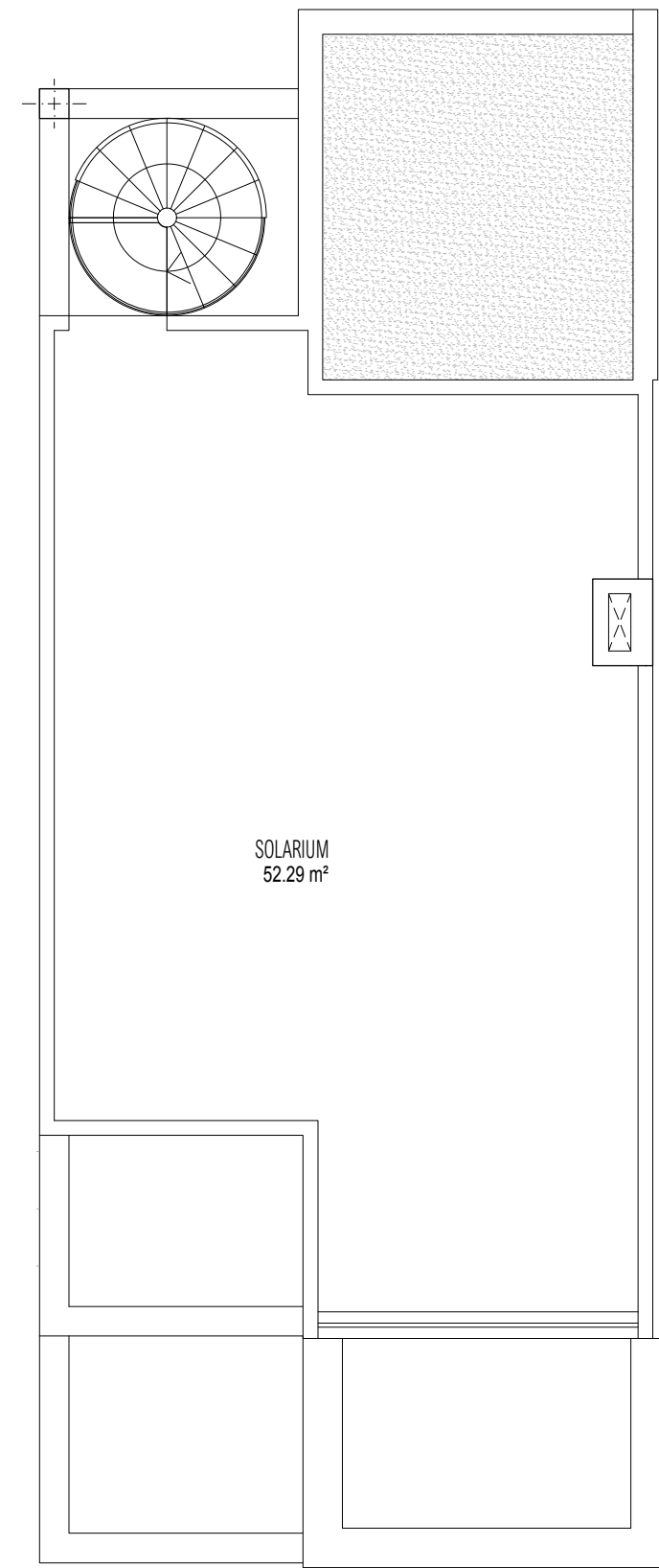
## VIVIENDA 04 TIPO A PLANTA PRIMERA Y PLANTA SEGUNDA



PLANTA PRIMERA



ESCALA GRÁFICA



PLANTA SEGUNDA

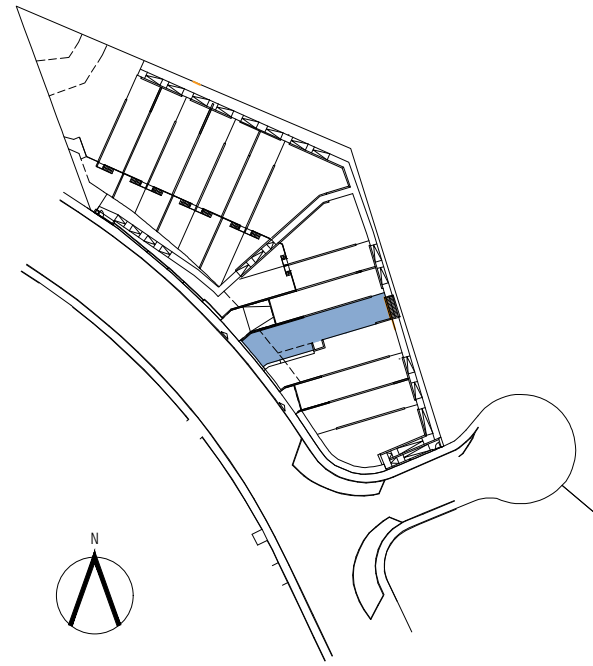
- La información y material gráfico que aparecen en este documento son meramente indicativos, no tienen valor contractual y podrán experimentar variaciones por exigencias técnicas, legales o a iniciativa de la Dirección Facultativa. La jardinería, decoración y mobiliario son meramente decorativos y no vinculantes. El resto de la información referida al R.D. 218/2005 del Gobierno de Andalucía está a disposición en nuestras oficinas para su consulta.

- Information, computer graphics and graphic documentation that appear in this brochure are merely indicative, have no contractual value and are experimental due to technical, legal or initiative requirements of the Project Management. The gardening, decoration and furniture are merely decorative and not binding. The other information referred to in R.D. 218/2005 of the Government of Andalusia, is available in our offices for consultation.





# PARCELA 25



## SUPERFICIES CONSTRUIDAS

Sup. Vivienda	127,24 m <sup>2</sup>
Sup. Sótano	45,08 m <sup>2</sup>
Sup. Solarium	52,29 m <sup>2</sup>
Sup. Terraza	42,76 m <sup>2</sup>
Sup. Jardín	118,38 m <sup>2</sup>

## SUPERFICIES ÚTILES

Sup. Vivienda	100,49 m <sup>2</sup>
Sup. Sótano	38,61 m <sup>2</sup>

## SUPERFICIE BOJA

Sup. Útil	110,54 m <sup>2</sup>
Sup. Construida	139,96 m <sup>2</sup>

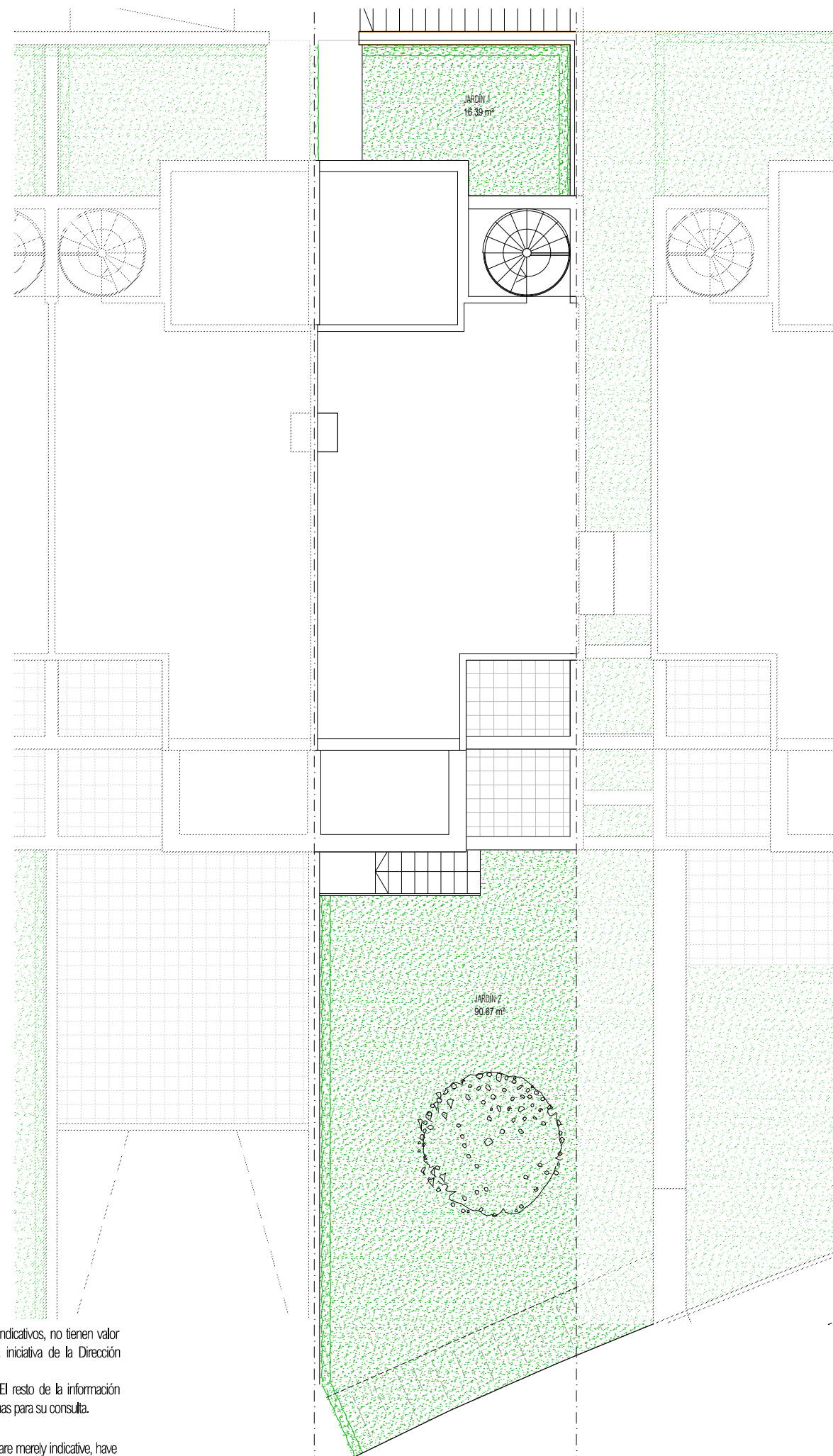
VIVIENDA 05  
TIPO A

## PLANTA CUBIERTA



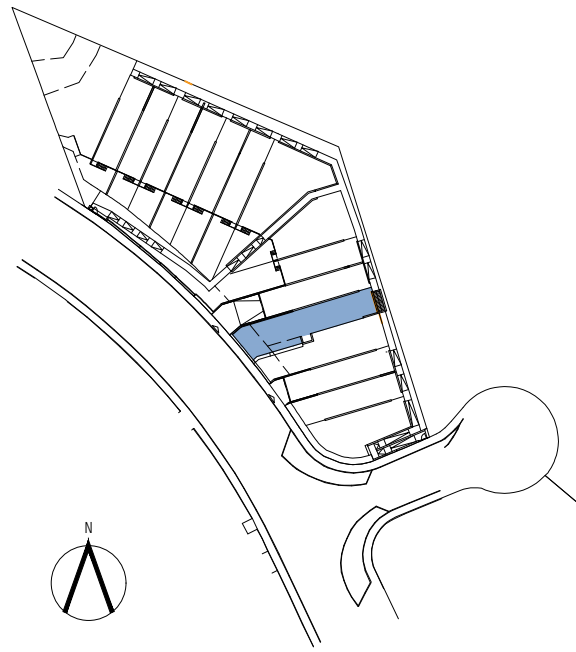
ESCALA GRÁFICA

- La información y material gráfico que aparecen en este documento son meramente indicativos, no tienen valor contractual y podrán experimentar variaciones por exigencias técnicas, legales o a iniciativa de la Dirección Facultativa. La jardinería, decoración y mobiliario son meramente decorativos y no vinculantes. El resto de la información referida al R.D. 218/2005 del Gobierno de Andalucía está a disposición en nuestras oficinas para su consulta.
- Information, computer graphics and graphic documentation that appear in this brochure are merely indicative, have no contractual value and are experimental due to technical, legal or initiative requirements of the Project Management. The gardening, decoration and furniture are merely decorative and not binding. The other information referred to in R.D. 218/2005 of the Government of Andalusia, is available in our offices for consultation.



PLANTA CUBIERTA

# PARCELA 25



## SUPERFICIES CONSTRUIDAS

Sup. Vivienda	127,24 m <sup>2</sup>
Sup. Sótano	45,08 m <sup>2</sup>
Sup. Solarium	52,29 m <sup>2</sup>
Sup. Terraza	42,76 m <sup>2</sup>
Sup. Jardín	118,38 m <sup>2</sup>

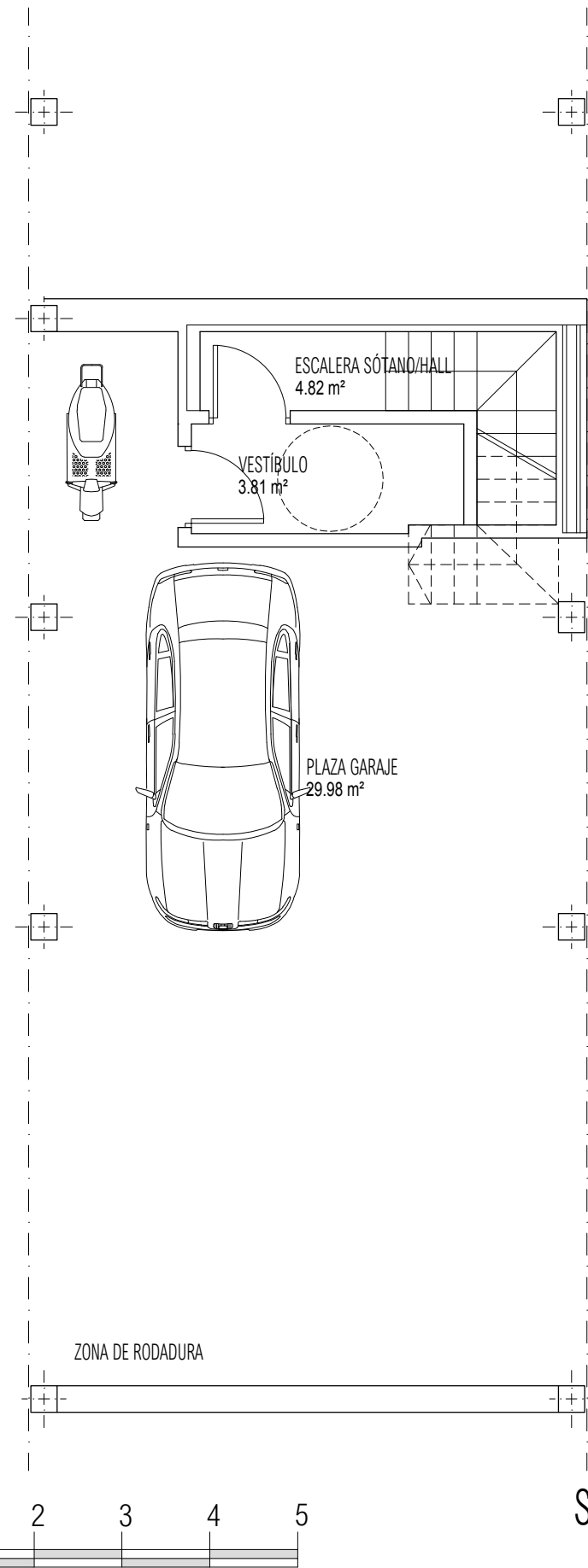
## SUPERFICIES ÚTILES

Sup. Vivienda	100,49 m <sup>2</sup>
Sup. Sótano	38,61 m <sup>2</sup>

## SUPERFICIE BOJA

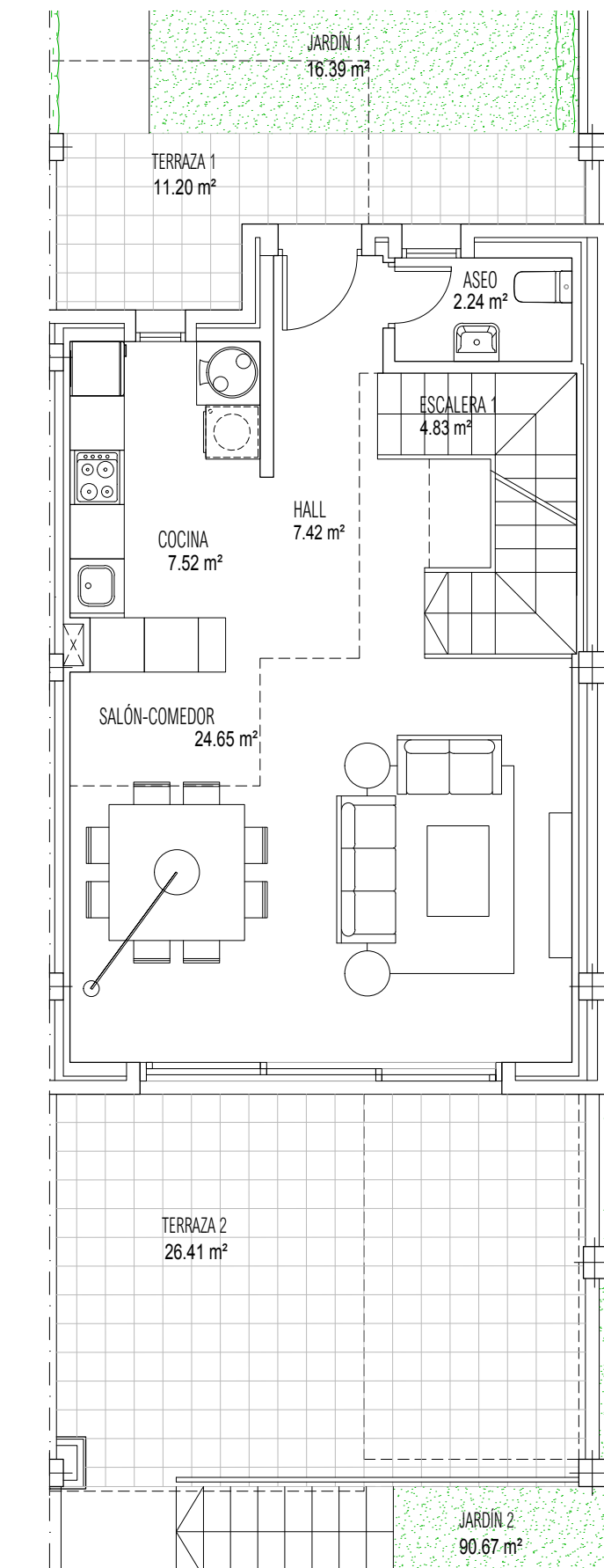
Sup. Útil	110,54 m <sup>2</sup>
Sup. Construida	139,96 m <sup>2</sup>

## VIVIENDA 05 TIPO A PLANTA SÓTANO Y PLANTA BAJA



SÓTANO

ESCALA GRÁFICA

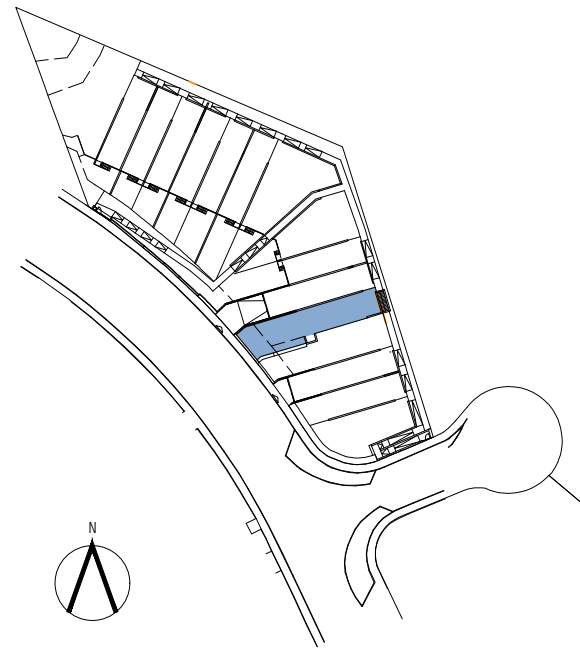


PLANTA BAJA

- La información y material gráfico que aparecen en este documento son meramente indicativos, no tienen valor contractual y podrán experimentar variaciones por exigencias técnicas, legales o a iniciativa de la Dirección Facultativa.
- Information, computer graphics and graphic documentation that appear in this brochure are merely indicative, have no contractual value and are experimental due to technical, legal or initiative requirements of the Project Management.
- La jardinería, decoración y mobiliario son meramente decorativos y no vinculantes. El resto de la información referida al R.D. 218/2005 del Gobierno de Andalucía está a disposición en nuestras oficinas para su consulta.
- The gardening, decoration and furniture are merely decorative and not binding. The other information referred to in R.D. 218/2005 of the Government of Andalusia, is available in our offices for consultation.



# PARCELA 25



## SUPERFICIES CONSTRUIDAS

Sup. Vivienda	127,24 m <sup>2</sup>
Sup. Sótano	45,08 m <sup>2</sup>
Sup. Solarium	52,29 m <sup>2</sup>
Sup. Terraza	42,76 m <sup>2</sup>
Sup. Jardín	118,38 m <sup>2</sup>

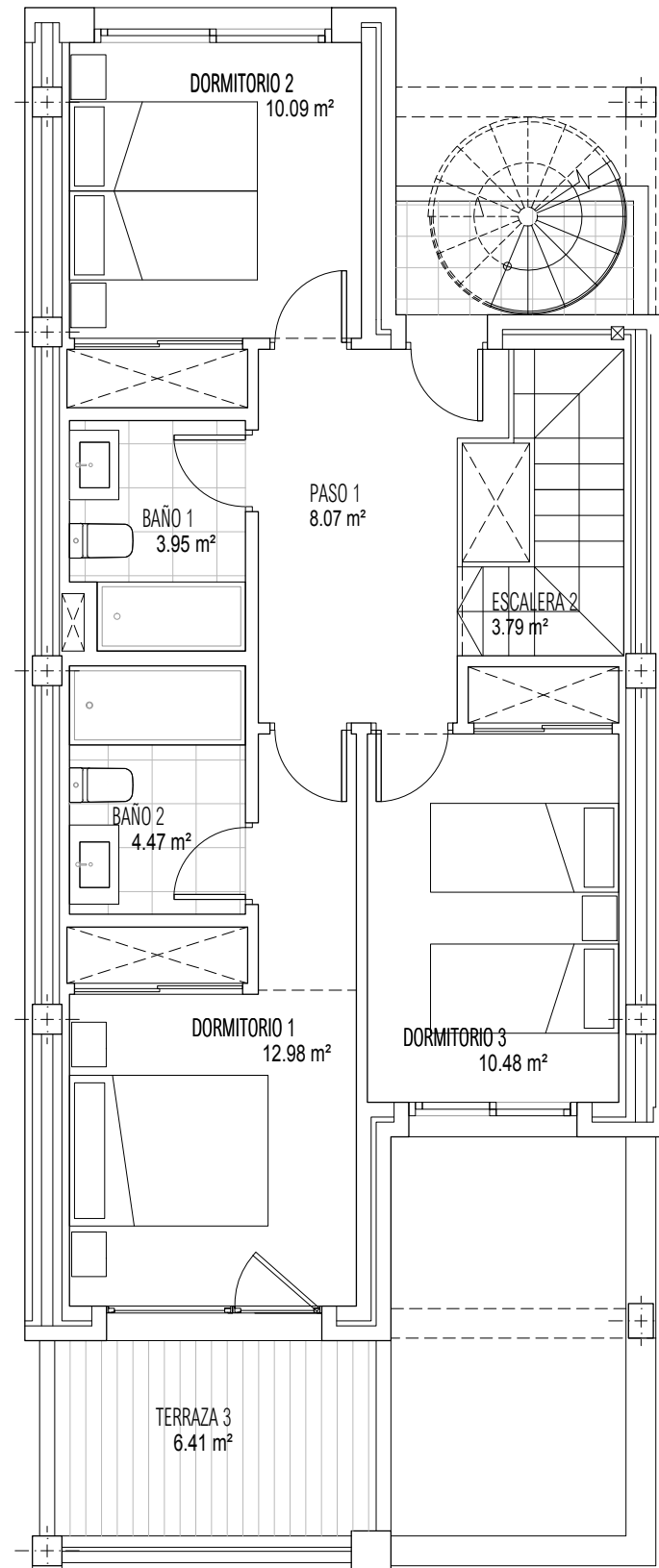
## SUPERFICIES ÚTILES

Sup. Vivienda	100,49 m <sup>2</sup>
Sup. Sótano	38,61 m <sup>2</sup>

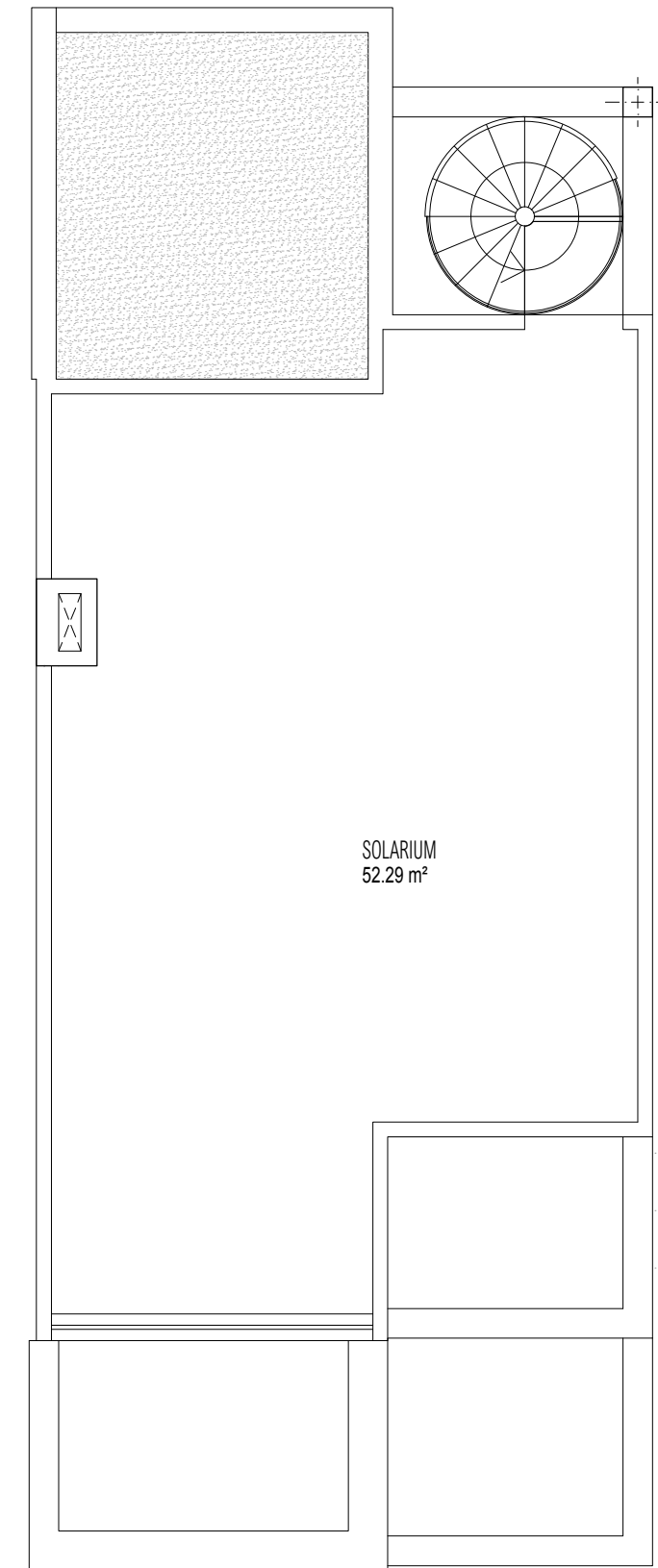
## SUPERFICIE BOJA

Sup. Útil	110,54 m <sup>2</sup>
Sup. Construida	139,96 m <sup>2</sup>

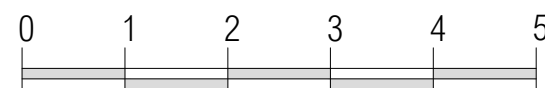
## VIVIENDA 05 TIPO A PLANTA PRIMERA Y PLANTA SEGUNDA



PLANTA PRIMERA



PLANTA SEGUNDA



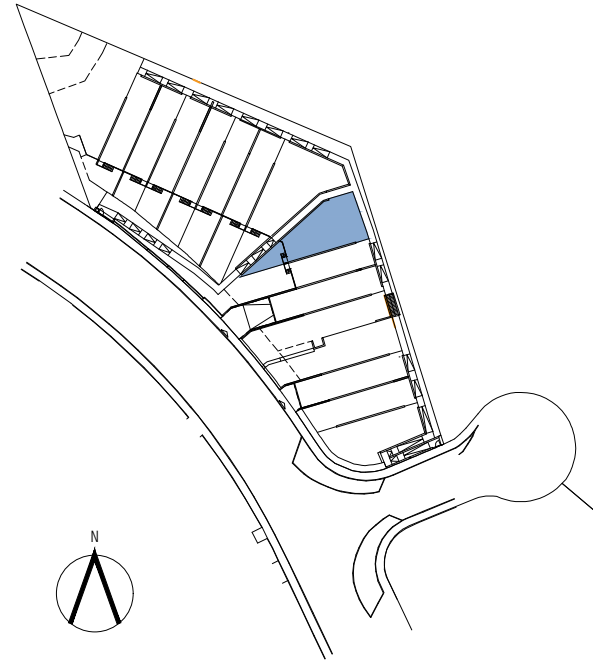
ESCALA GRÁFICA

- La información y material gráfico que aparecen en este documento son meramente indicativos, no tienen valor contractual y podrán experimentar variaciones por exigencias técnicas, legales o a iniciativa de la Dirección Facultativa. La jardinería, decoración y mobiliario son meramente decorativos y no vinculantes. El resto de la información referida al R.D. 218/2005 del Gobierno de Andalucía está a disposición en nuestras oficinas para su consulta.

- Information, computer graphics and graphic documentation that appear in this brochure are merely indicative, have no contractual value and are experimental due to technical, legal or initiative requirements of the Project Management. The gardening, decoration and furniture are merely decorative and not binding. The other information referred to in R.D. 218/2005 of the Government of Andalusia, is available in our offices for consultation.



# PARCELA 25



## SUPERFICIES CONSTRUIDAS

Sup. Vivienda	127,24 m <sup>2</sup>
Sup. Sótano	44,87 m <sup>2</sup>
Sup. Solarium	52,10 m <sup>2</sup>
Sup. Terraza	71,91 m <sup>2</sup>
Sup. Jardín	73,95 m <sup>2</sup>

## SUPERFICIES ÚTILES

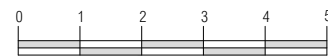
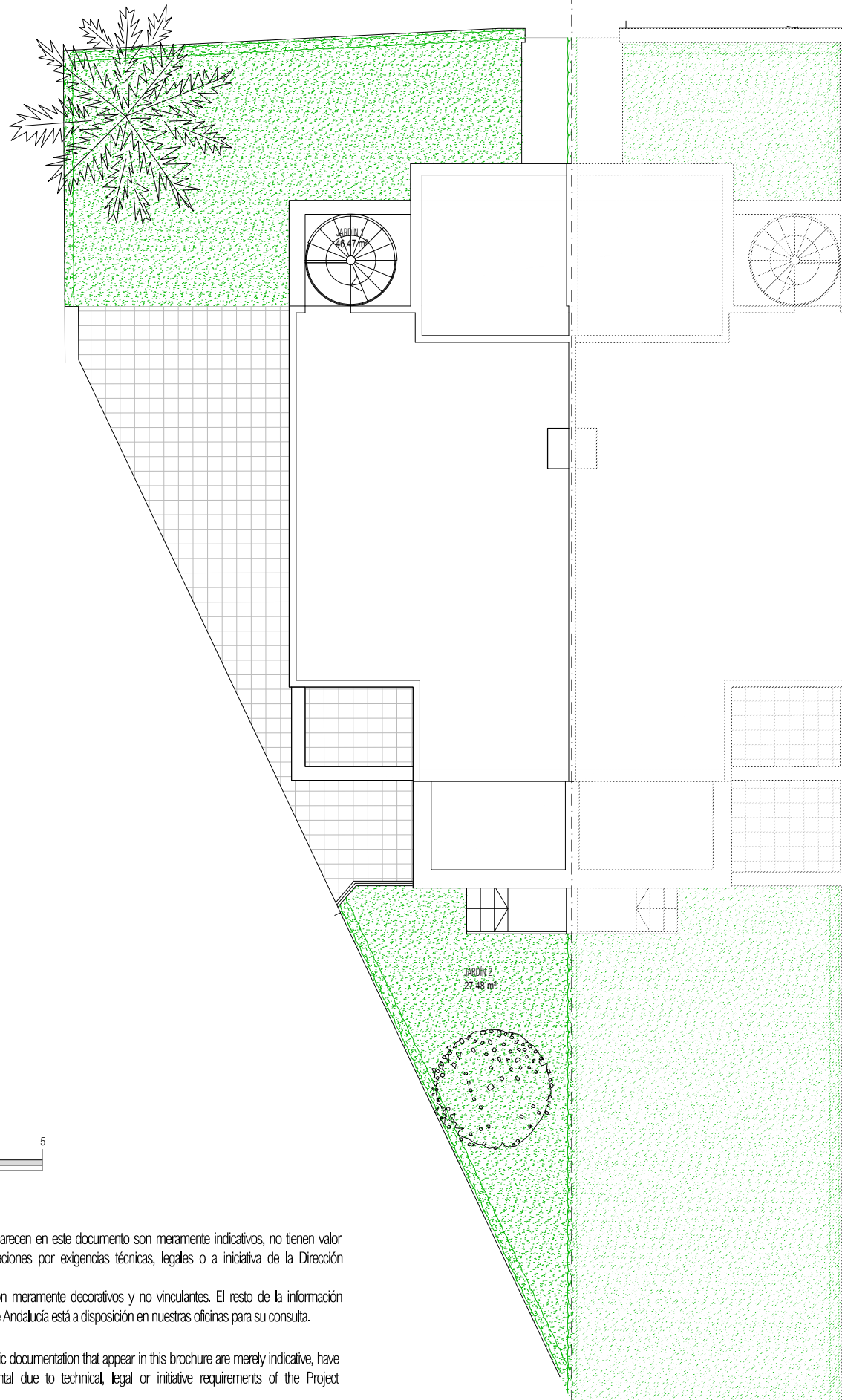
Sup. Vivienda	100,52 m <sup>2</sup>
Sup. Sótano	38,50 m <sup>2</sup>

## SUPERFICIE BOJA

Sup. Útil	110,57 m <sup>2</sup>
Sup. Construida	139,96 m <sup>2</sup>

VIVIENDA 08  
TIPO A1

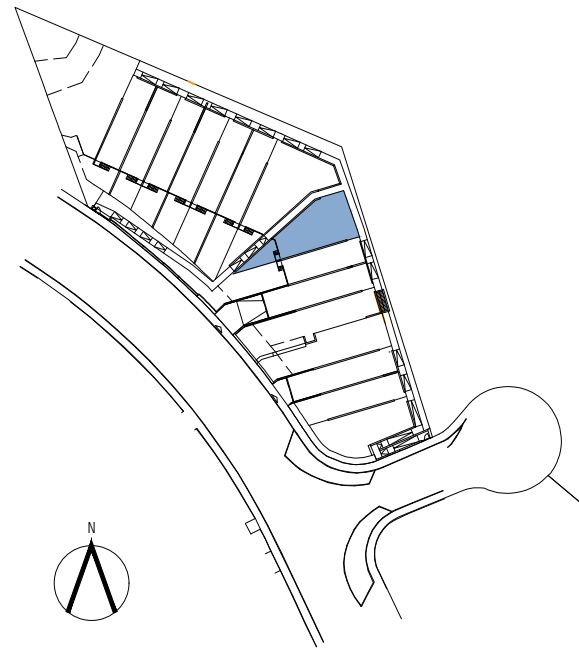
## PLANTA CUBIERTA



ESCALA GRÁFICA

- La información y material gráfico que aparecen en este documento son meramente indicativos, no tienen valor contractual y podrán experimentar variaciones por exigencias técnicas, legales o a iniciativa de la Dirección Facultativa. La jardinería, decoración y mobiliario son meramente decorativos y no vinculantes. El resto de la información referida al R.D. 218/2005 del Gobierno de Andalucía está a disposición en nuestras oficinas para su consulta.
- Information, computer graphics and graphic documentation that appear in this brochure are merely indicative, have no contractual value and are experimental due to technical, legal or initiative requirements of the Project Management. The gardening, decoration and furniture are merely decorative and not binding. The other information referred to in R.D. 218/2005 of the Government of Andalusia, is available in our offices for consultation.

# PARCELA 25



## SUPERFICIES CONSTRUIDAS

Sup. Vivienda	127,24 m <sup>2</sup>
Sup. Sótano	44,87 m <sup>2</sup>
Sup. Solarium	52,10 m <sup>2</sup>
Sup. Terraza	71,91 m <sup>2</sup>
Sup. Jardín	73,95 m <sup>2</sup>

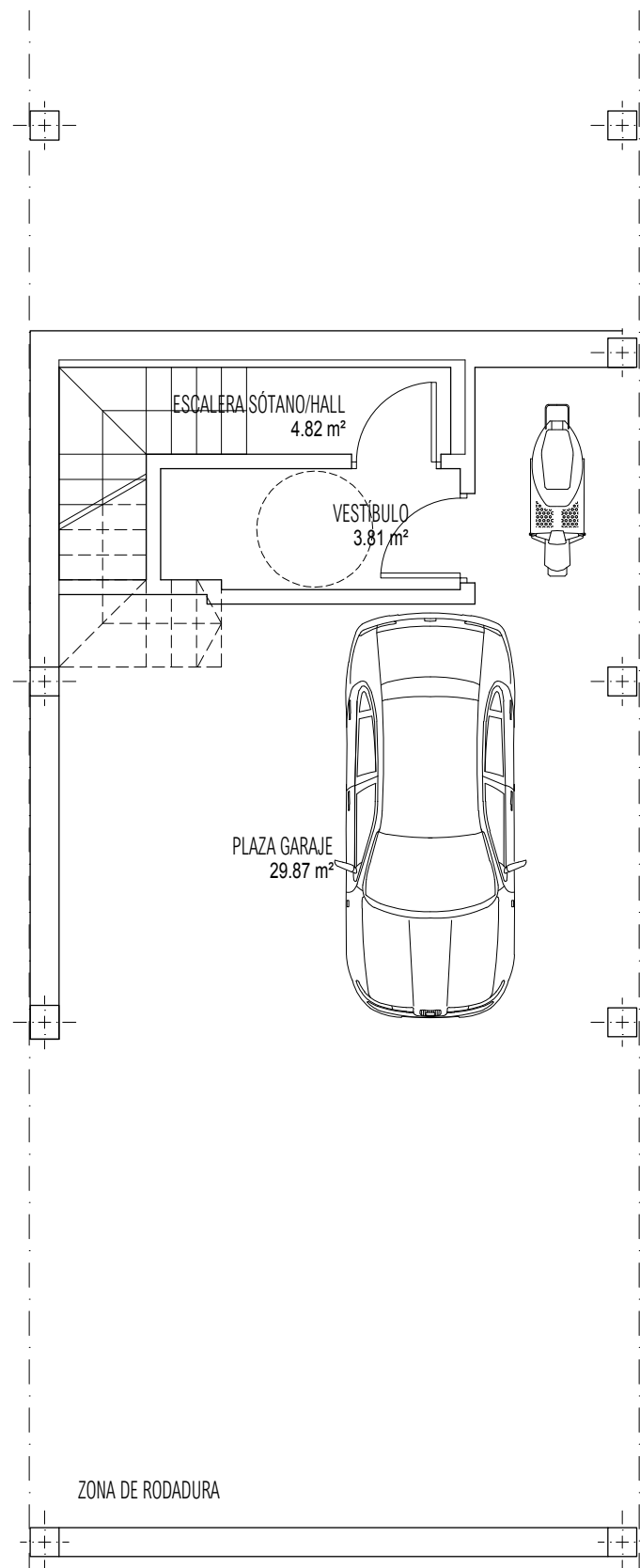
## SUPERFICIES ÚTILES

Sup. Vivienda	100,52 m <sup>2</sup>
Sup. Sótano	38,50 m <sup>2</sup>

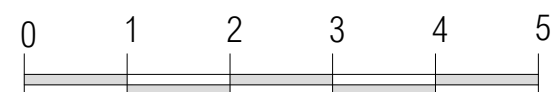
## SUPERFICIE BOJA

Sup. Útil	110,57 m <sup>2</sup>
Sup. Construida	139,96 m <sup>2</sup>

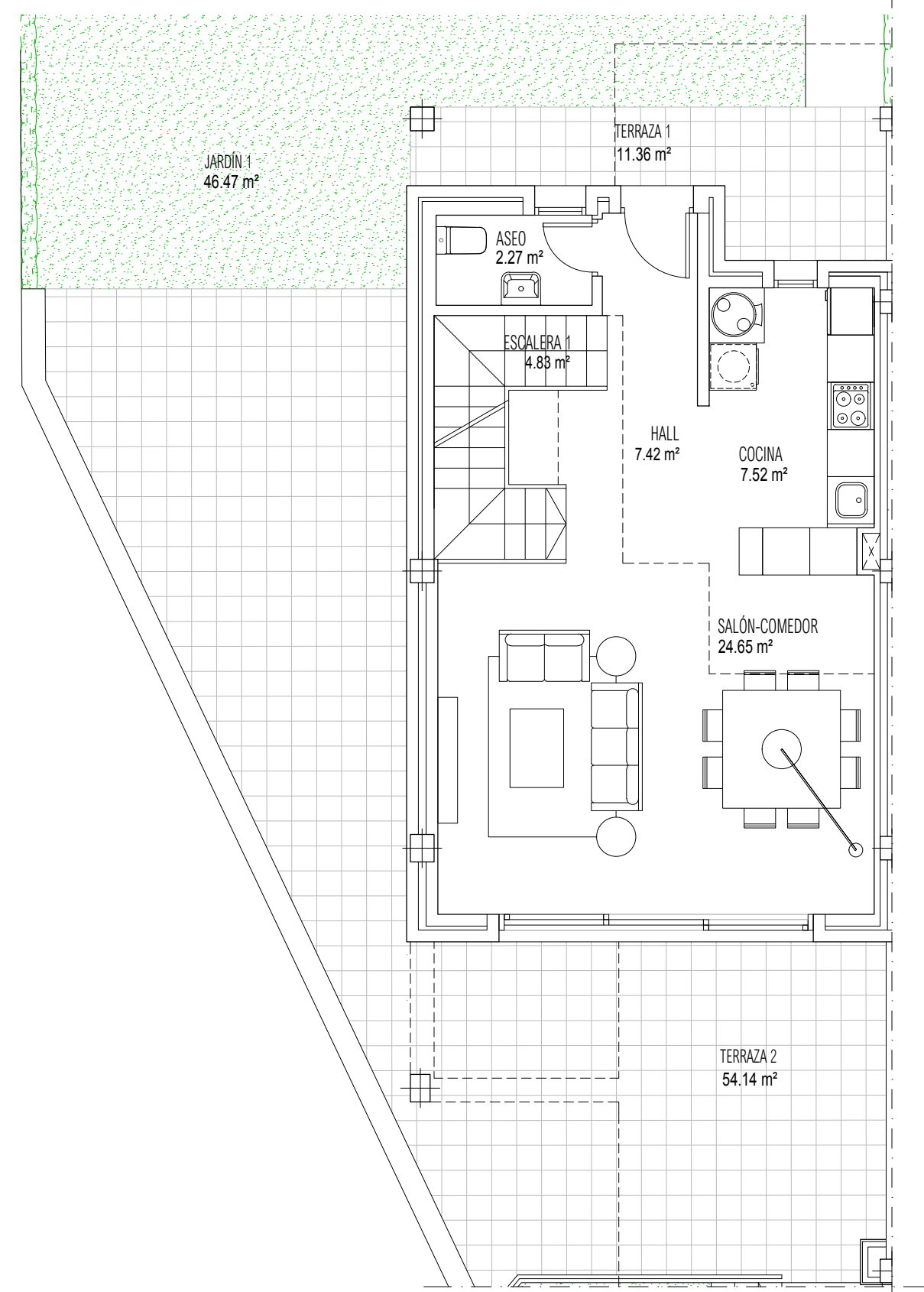
## VIVIENDA 08 TIPO A1 PLANTA SÓTANO Y PLANTA BAJA



SÓTANO



ESCALA GRÁFICA



PLANTA BAJA

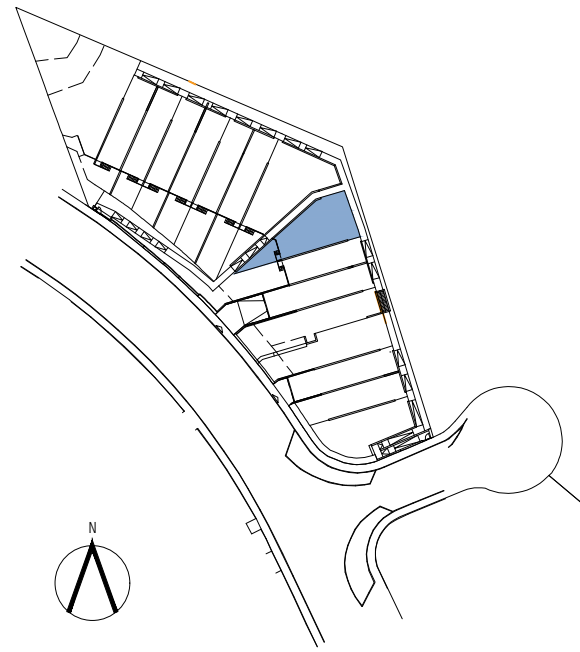
- La información y material gráfico que aparecen en este documento son meramente indicativos, no tienen valor contractual y podrán experimentar variaciones por exigencias técnicas, legales o a iniciativa de la Dirección Facultativa.  
- Information, computer graphics and graphic documentation that appear in this brochure are merely indicative, have no contractual value and are experimental due to technical, legal or initiative requirements of the Project Management.

La jardinería, decoración y mobiliario son meramente decorativos y no vinculantes. El resto de la información referida al R.D. 218/2005 del Gobierno de Andalucía está a disposición en nuestras oficinas para su consulta.  
The gardening, decoration and furniture are merely decorative and not binding. The other information referred to in R.D. 218/2005 of the Government of Andalusia, is available in our offices for consultation.





# PARCELA 25



## SUPERFICIES CONSTRUIDAS

Sup. Vivienda	127,24 m <sup>2</sup>
Sup. Sótano	44,87 m <sup>2</sup>
Sup. Solarium	52,10 m <sup>2</sup>
Sup. Terraza	71,91 m <sup>2</sup>
Sup. Jardín	73,95 m <sup>2</sup>

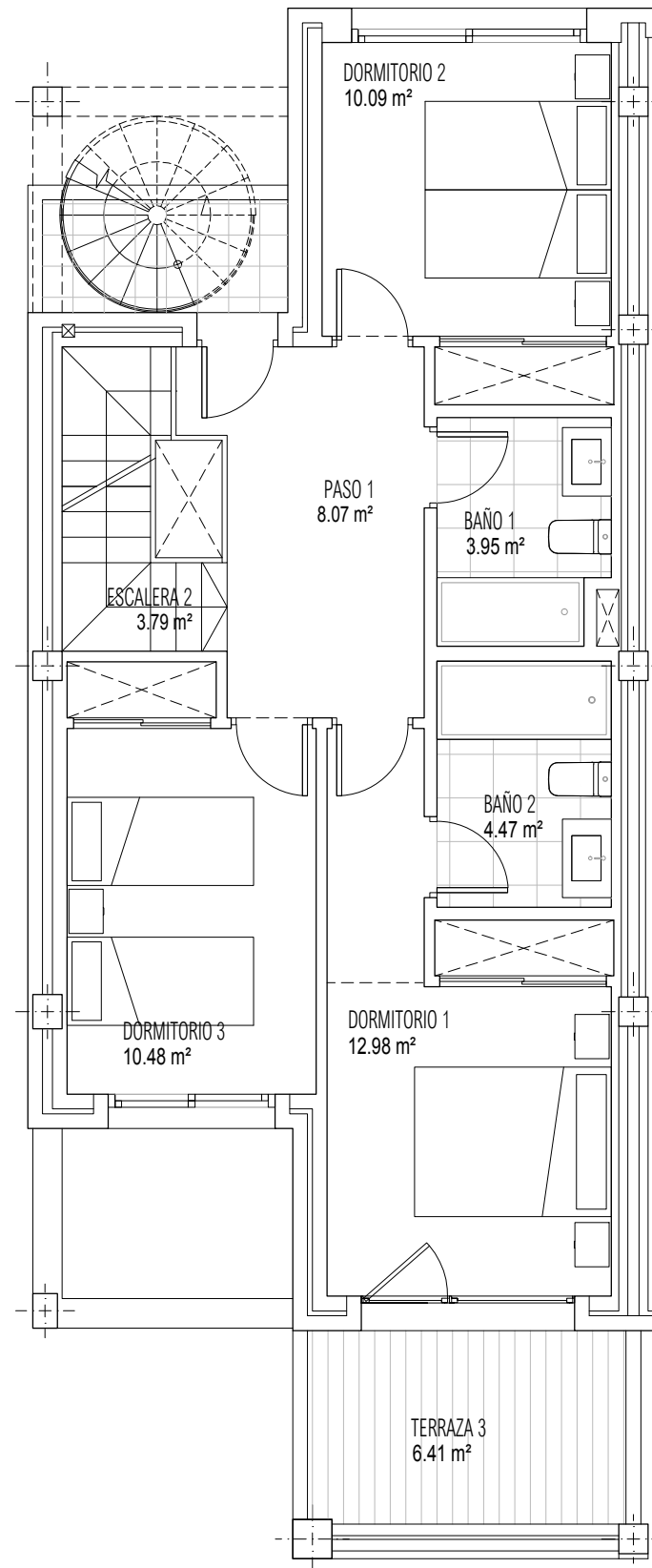
## SUPERFICIES ÚTILES

Sup. Vivienda	100,52 m <sup>2</sup>
Sup. Sótano	38,50 m <sup>2</sup>

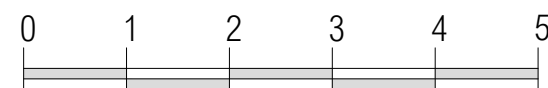
## SUPERFICIE BOJA

Sup. Útil	110,57 m <sup>2</sup>
Sup. Construida	139,96 m <sup>2</sup>

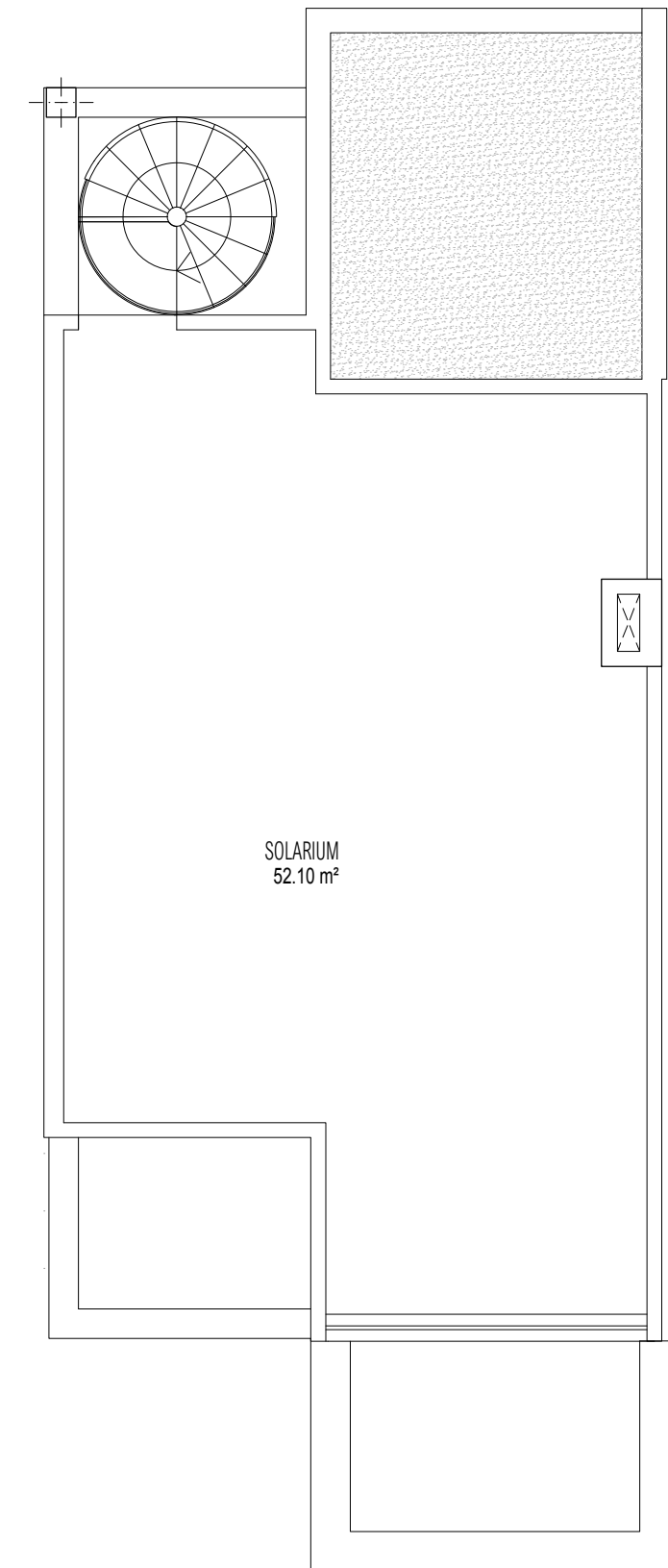
## VIVIENDA 08 TIPO A1 PLANTA PRIMERA Y PLANTA SEGUNDA



PLANTA PRIMERA



ESCALA GRÁFICA



PLANTA SEGUNDA

- La información y material gráfico que aparecen en este documento son meramente indicativos, no tienen valor contractual y podrán experimentar variaciones por exigencias técnicas, legales o a iniciativa de la Dirección Facultativa.  
La jardinería, decoración y mobiliario son meramente decorativos y no vinculantes. El resto de la información referida al R.D. 218/2005 del Gobierno de Andalucía está a disposición en nuestras oficinas para su consulta.

- Information, computer graphics and graphic documentation that appear in this brochure are merely indicative, have no contractual value and are experimental due to technical, legal or initiative requirements of the Project Management.  
The gardening, decoration and furniture are merely decorative and not binding. The other information referred to in R.D. 218/2005 of the Government of Andalusia, is available in our offices for consultation.





*Quiet Living*

*Vivir con tranquilidad*



**GOLDEN VIEW II**  
BAHIA DE LAS ROCAS

*Quiet Living*

*Quiet Living*

La información y material gráfico que aparecen en este documento son meramente indicativos, no tienen valor contractual y podrán experimentar variaciones por exigencias técnicas, legales o a iniciativa de la Dirección Facultativa. La jardinería, decoración y mobiliario son meramente decorativos y no vinculantes. El resto de la información referida al R.D. 218/2005 del Gobierno de Andalucía está a disposición en nuestras oficinas para su consulta.

The information and graphic materials in this document are for information purposes only, they have no contractual value and may be subject to changes due to technical or legal requirements or at the initiative of the Project Management. The gardening, decor and furniture are solely for decorative purposes and are not binding. The rest of the information related to Andalusian Government Royal Decree 218/2005 is available and can be viewed at our offices. for consultation.

*con tranquilidad*