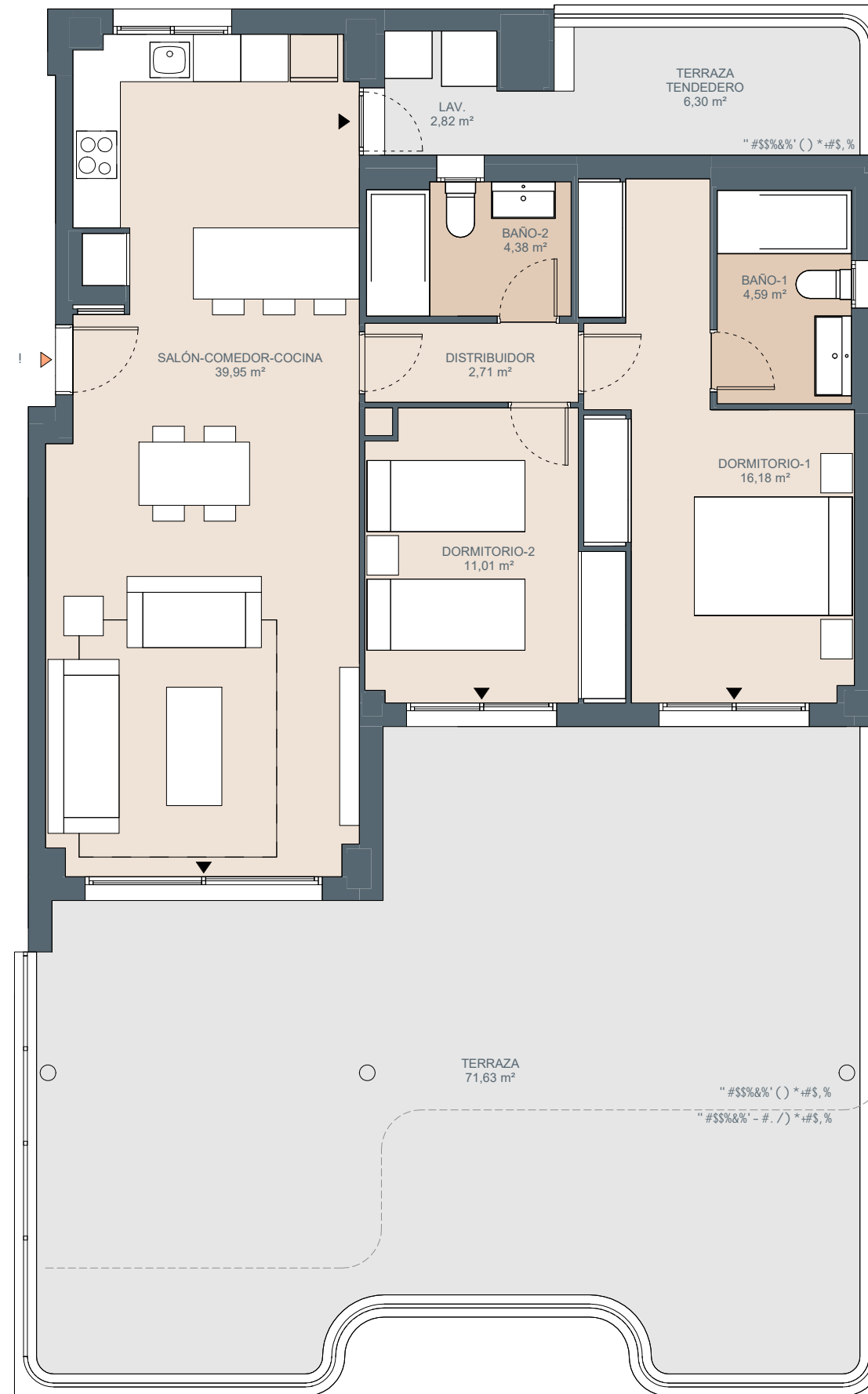


**Bloque 1. PB-B  
1-0-B**



**Superficies:**

**Vivienda 2d**

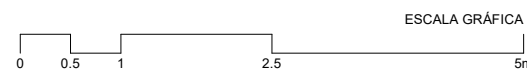
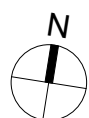
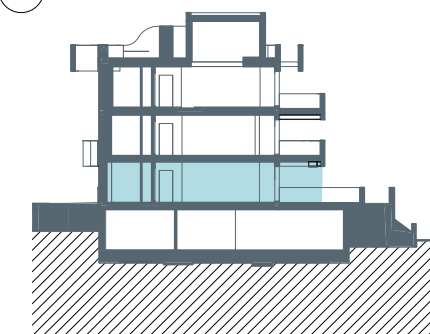
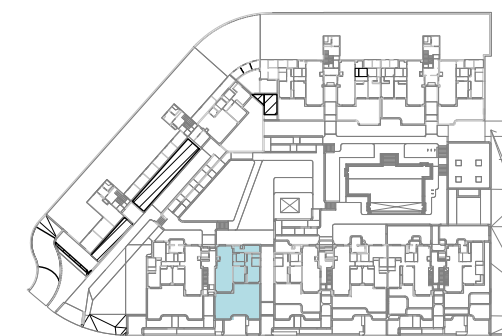
Superficie útil interior	81.82 m <sup>2</sup>
Superficie útil terrazas	77.88 m <sup>2</sup>
Superficie construida interior	96.29 m <sup>2</sup>
Superficie construida ppZC	198.87 m <sup>2</sup>

**DECRETO 218/2005**

Superficie útil	90.00 m <sup>2</sup>
Superficie construida	120.41 m <sup>2</sup>

**Localización**

Parcela R10, sector 'Las Mesas', Estepona, Málaga



ESCALA GRÁFICA



El presente plano comercial, que incluye una parte gráfica y datos relativos a superficies, puede ser objeto de modificaciones ordenadas por los organismos públicos competentes y/o exigencias técnicas o jurídicas, siempre y cuando estén justificadas y no supongan alteraciones sustanciales. El mobiliario mostrado no está incluido y el equipamiento del inmueble será el indicado en la correspondiente memoria de calidades.