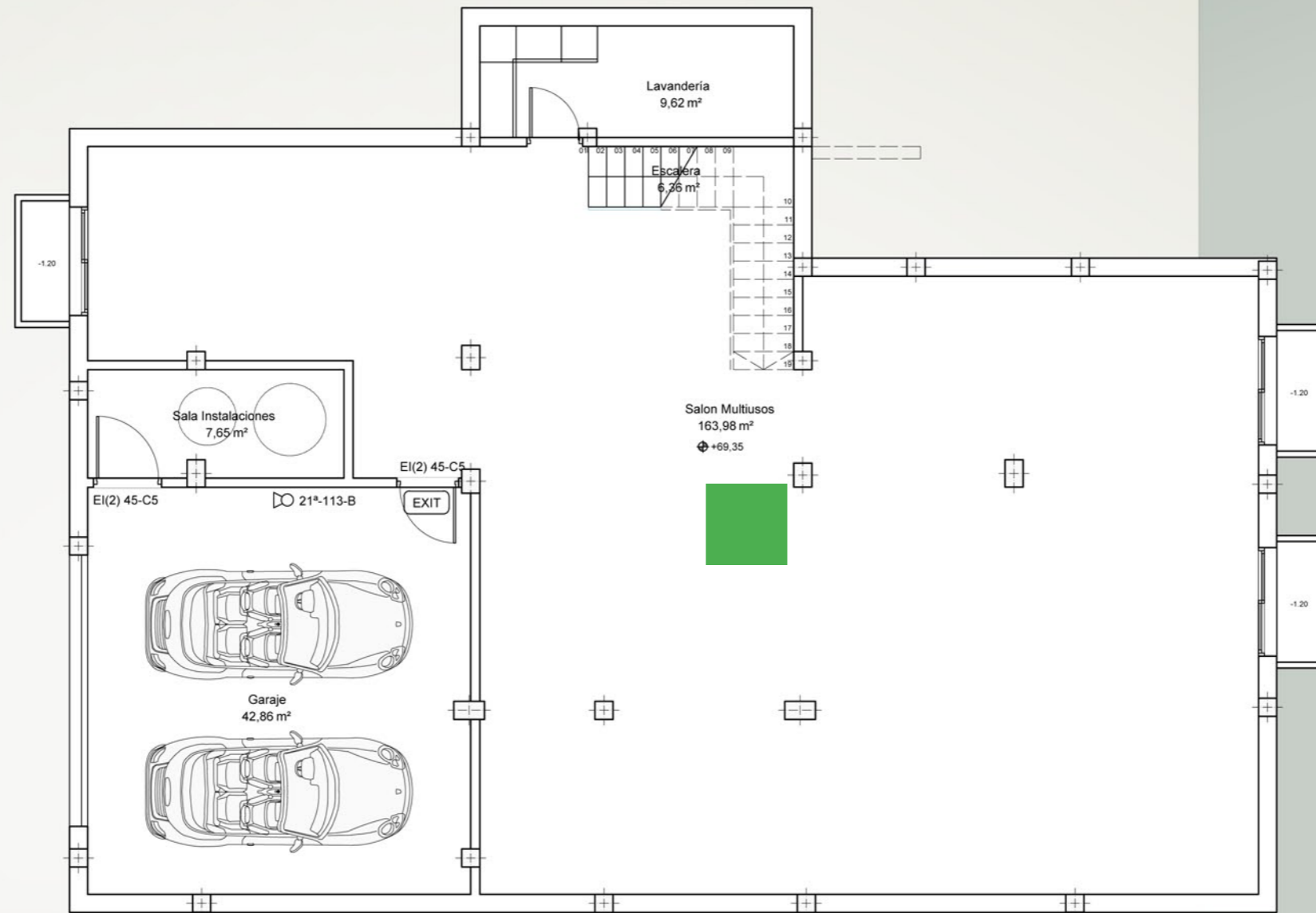


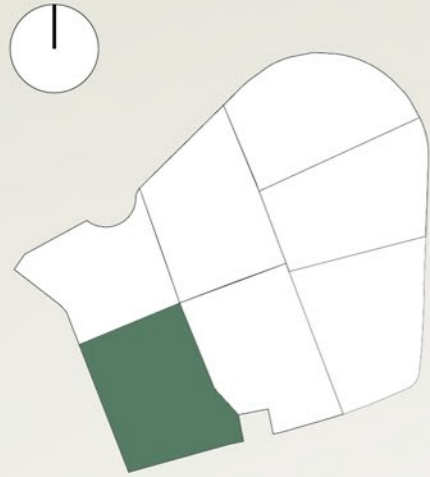
VILLA 6

VILLA 6 PLANTA SÓTANO



Salón multiusos	163,98 m ²
Escalera	6,36 m ²
Sala instalaciones	7,65 m ²
Garaje	42,86 m ²
Lavandería	9,62 m ²

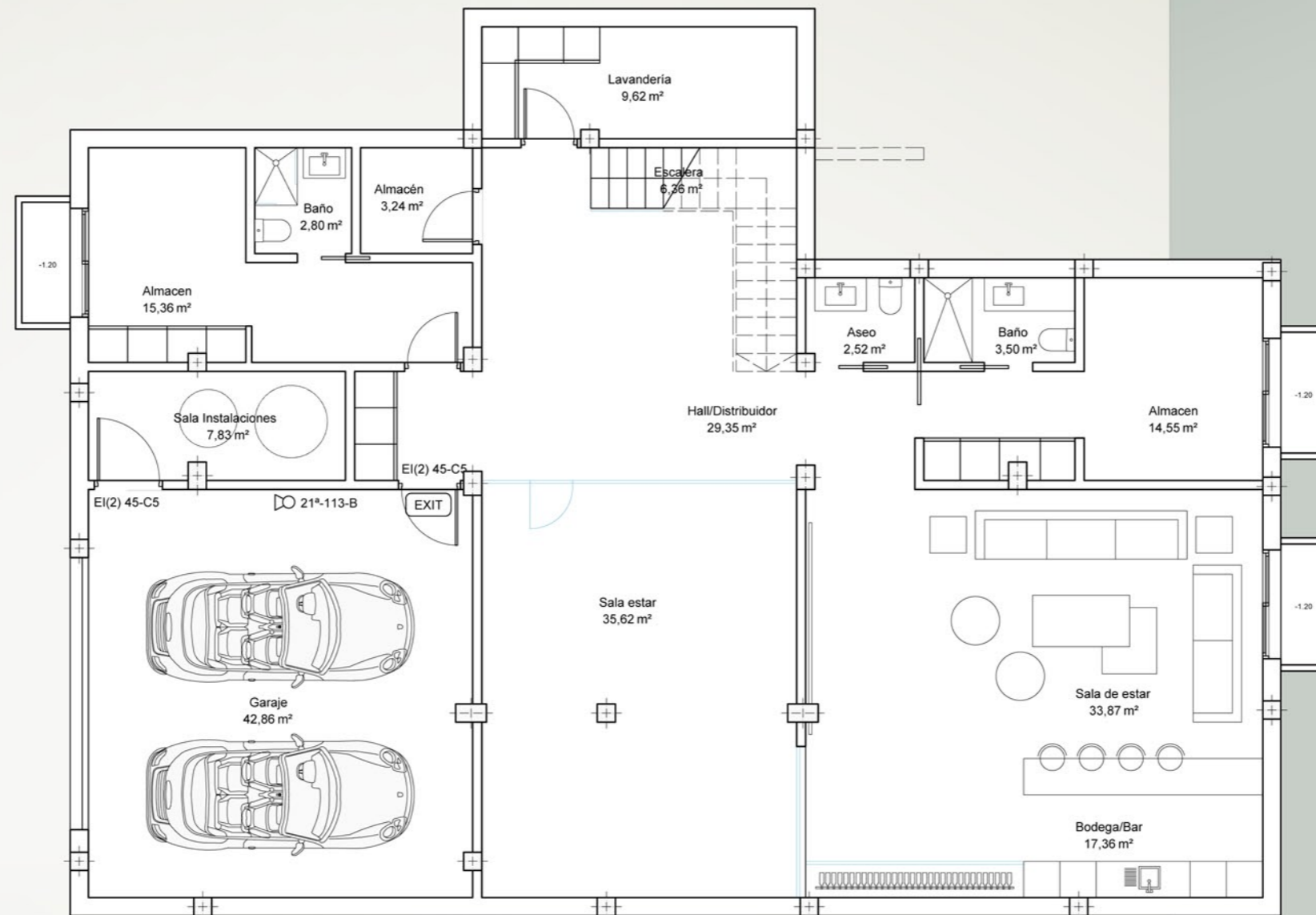




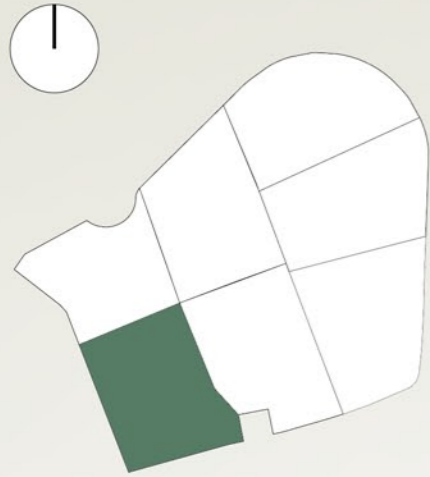
VILLA 6

Living Pack

VILLA 6 PLANTA SÓTANO

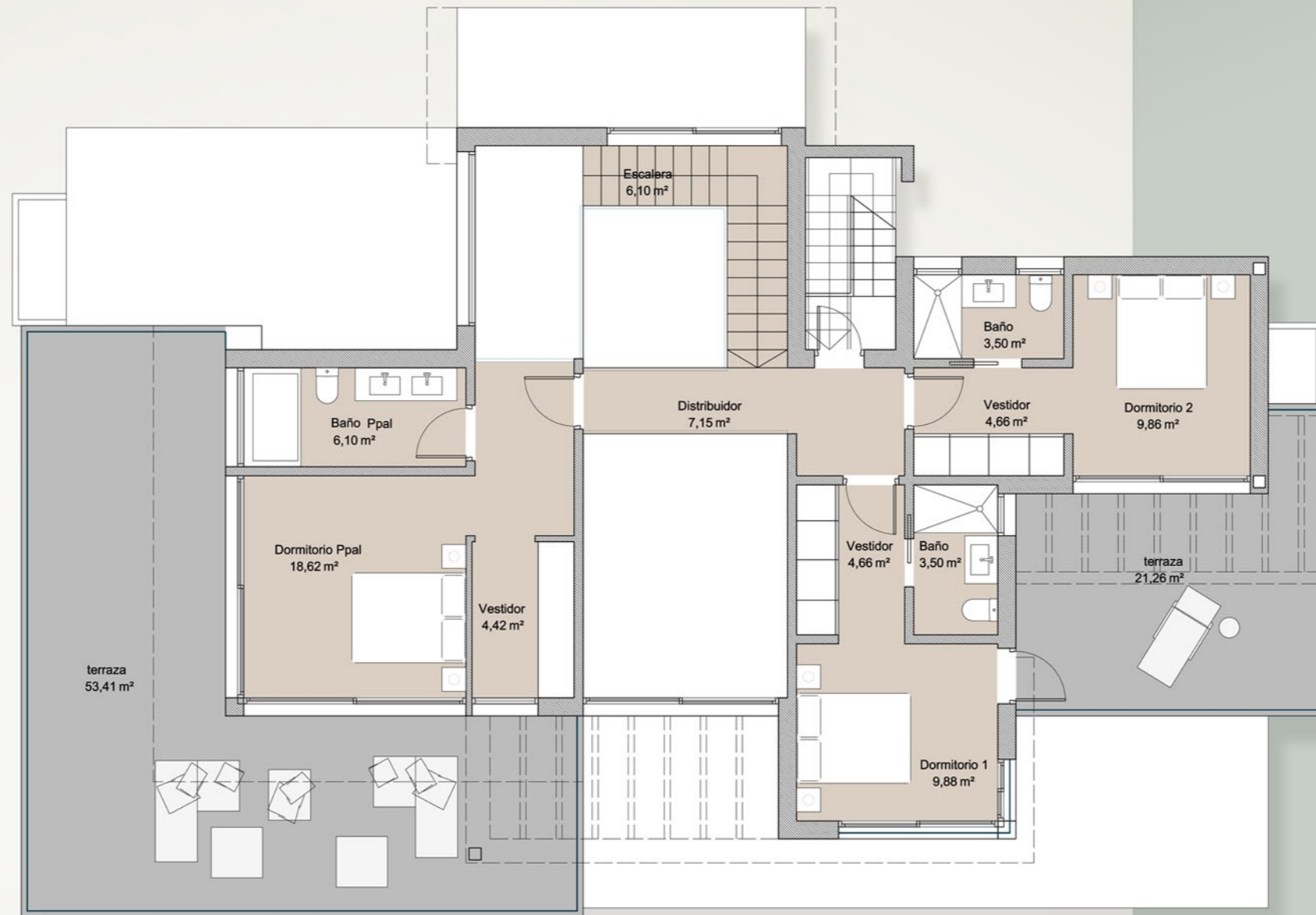


Hall / Distribuidor	29,35 m ²
Sala Estar	35,62 m ²
Aseo	2,52 m ²
Baño	3,50 m ²
Almacén	14,55 m ²
Sala de estar	33,87 m ²
Bodega / Bar	17,36 m ²
Almacén	3,24 m ²
Baño	2,80 m ²
Almacén	15,36 m ²
Escalera	6,36 m ²
Sala instalaciones	7,83m ²
Garaje	42,86 m ²
Lavandería	9,62 m ²

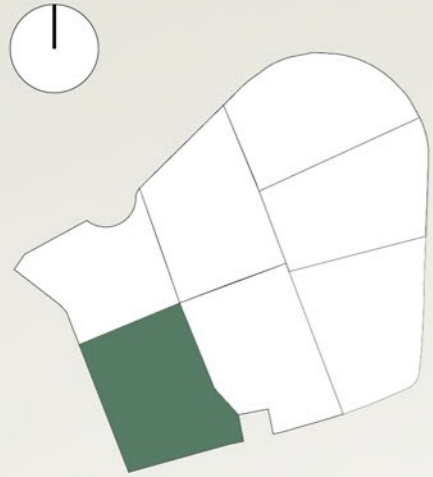


VILLA 6

VILLA 6 PLANTA ALTA



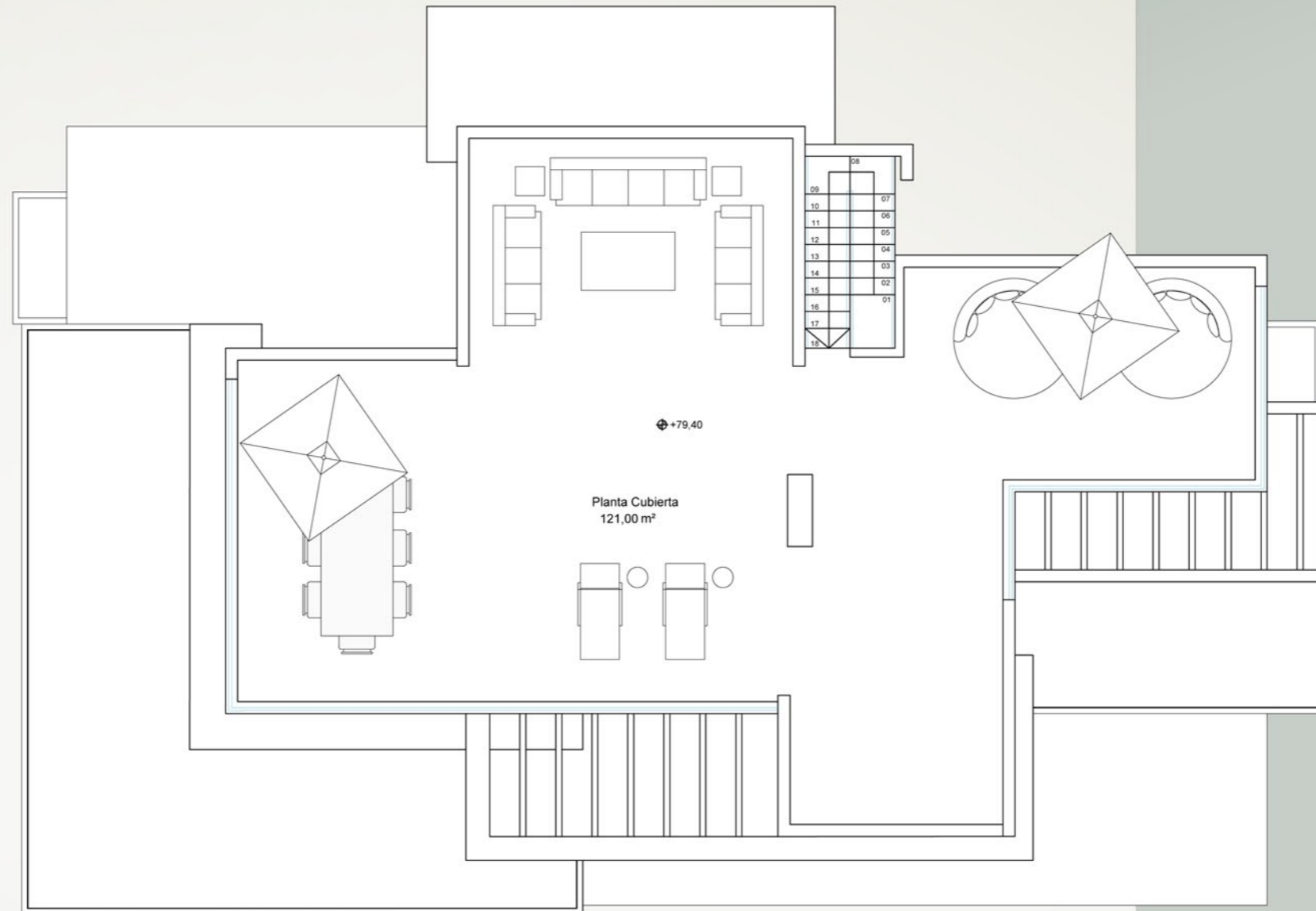
Escalera	6,10 m ²
Distribuidor	7,15 m ²
Dormitorio Ppal	18,62 m ²
Baño Ppal	6,10 m ²
Vestidor	4,42 m ²
Dormitorio 1	9,88 m ²
Baño	3,50 m ²
Vestidor	4,66 m ²
Dormitorio 2	9,86 m ²
Baño	3,50 m ²
Vestidor	4,66 m ²
Terraza 1	21,26 m ²
Terraza 2	53,41 m ²

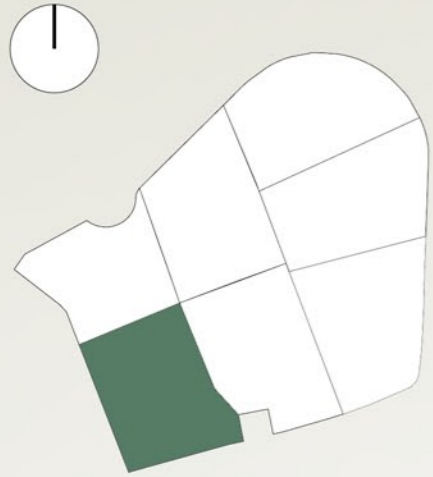


VILLA 6

VILLA 6 PLANTA ÁTICO

Planta cubierta | 121,00 m²



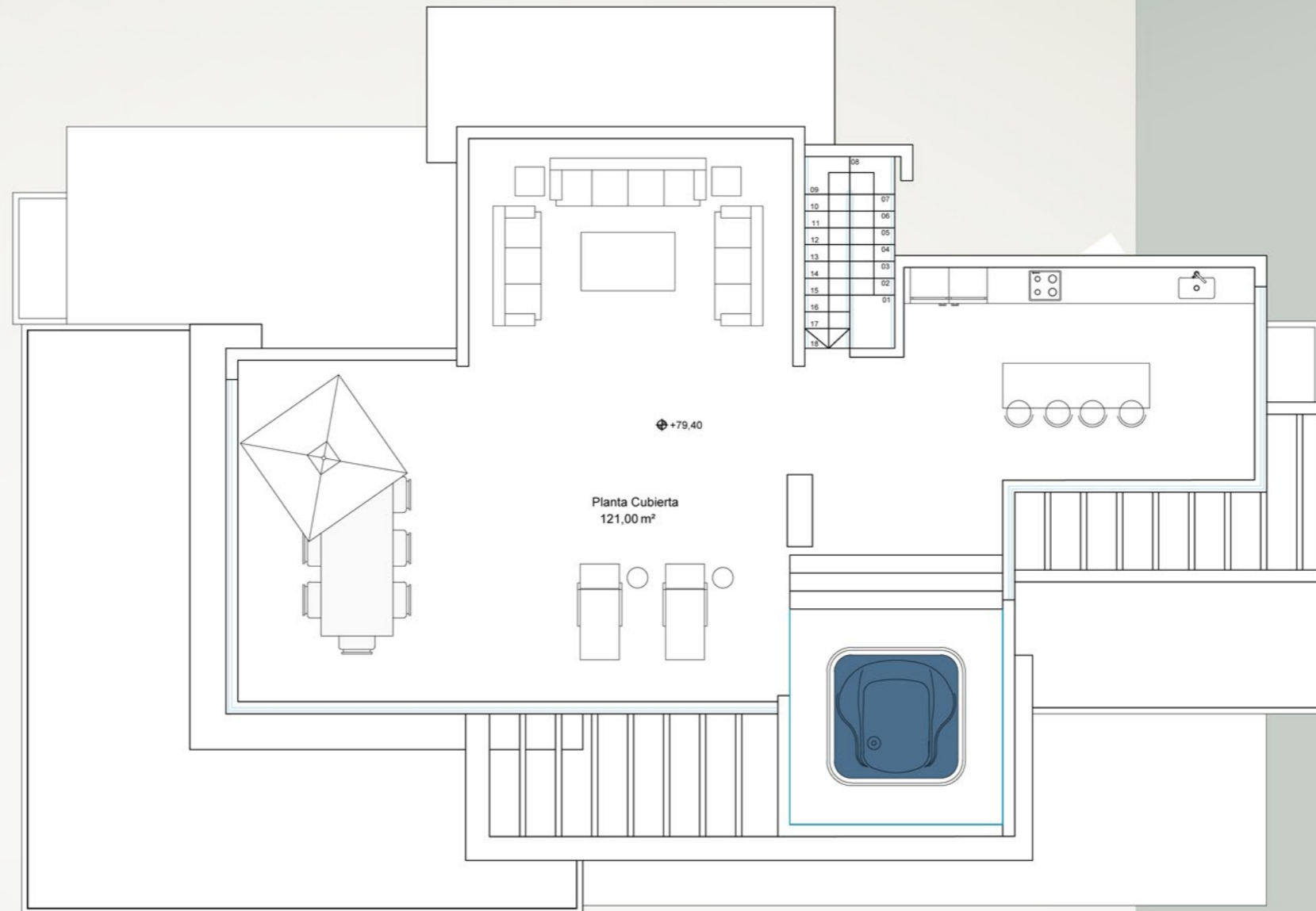


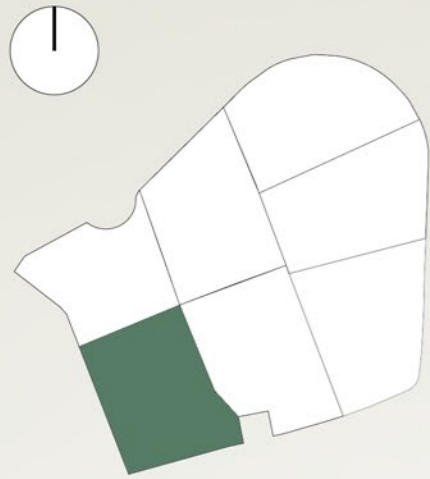
VILLA 6

Sky Lounge Pack

VILLA 6 PLANTA ÁTICO

Planta cubierta | 121,00 m²



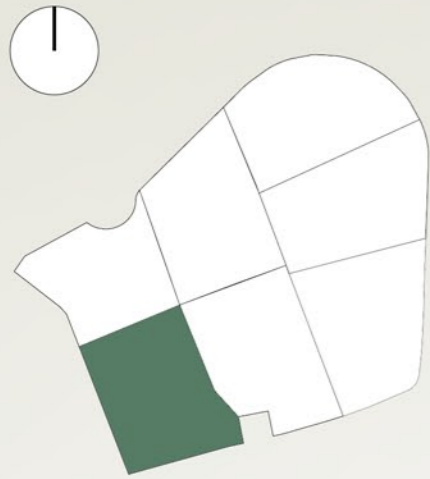


VILLA 6

VILLA 6 PLANTA BAJA



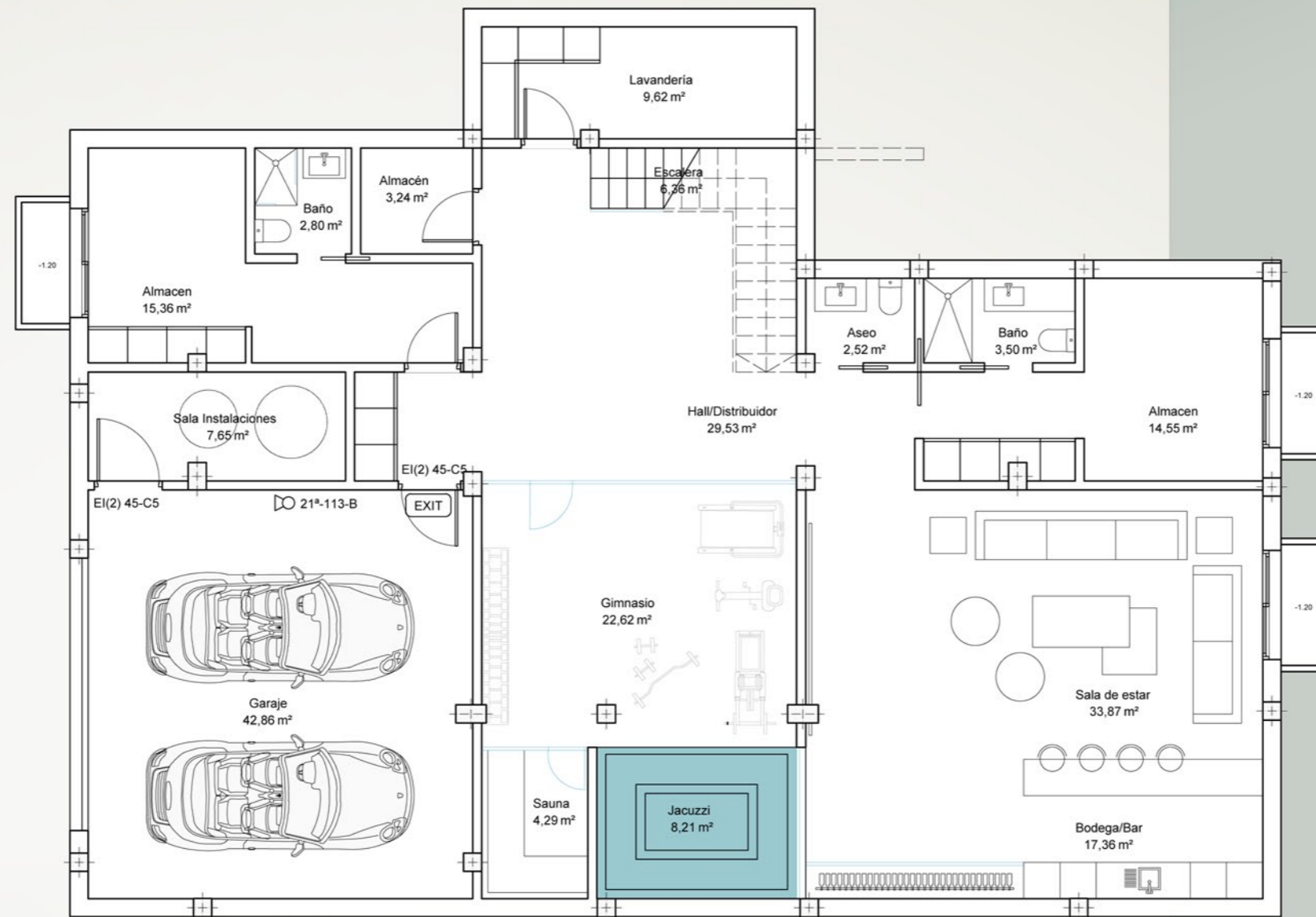
Porche de entrada	13,60 m ²
Hall	6,66 m ²
Escalera	6,10 m ²
Aseo	2,52 m ²
Guardarropas	3,40 m ²
Despacho	8,37 m ²
Salón Comedor	53,62 m ²
Cocina	15,70 m ²
Porche 1	29,99 m ²
Porche 2	8,06 m ²
Porche 3	48,89 m ²
Terraza 1	28,35 m ²
Terraza 2	23,27 m ²



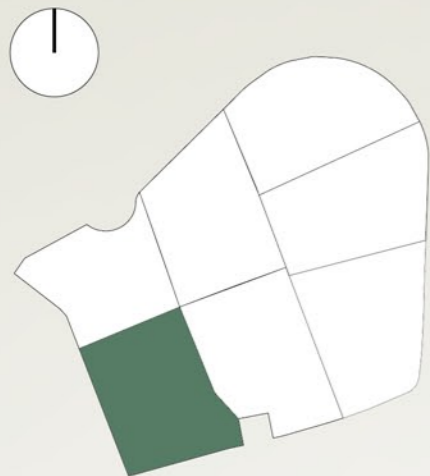
VILLA 6

Lifestyle Pack

VILLA 6 PLANTA SÓTANO



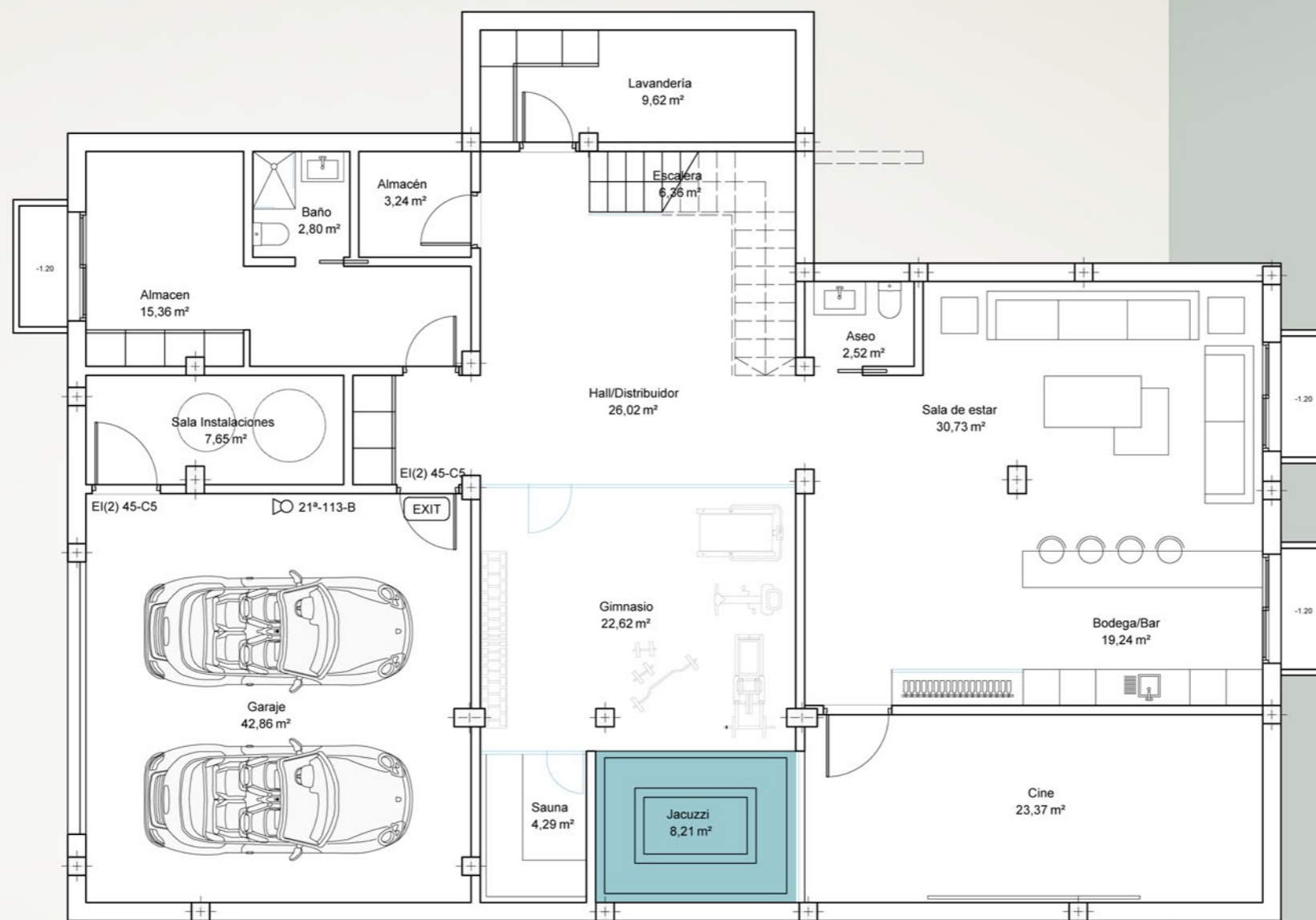
Hall / Distribuidor	29,53 m ²
Aseo	2,52 m ²
Baño	3,50 m ²
Almacén	14,55 m ²
Sala de estar	33,87 m ²
Bodega / Bar	17,36 m ²
Gimnasio	22,62 m ²
Sauna	4,29 m ²
Jacuzzi	8,21 m ²
Almacén	3,24 m ²
Baño	2,80 m ²
Almacén	15,36 m ²
Escalera	6,36 m ²
Sala instalaciones	7,65m ²
Garaje	42,86 m ²
Lavandería	9,62 m ²



VILLA 6

Lifestyle Pack Cine

VILLA 6 PLANTA SÓTANO



Hall / Distribuidor	26,02 m ²
Aseo	2,52 m ²
Sala de estar	30,73 m ²
Bodega / Bar	19,24 m ²
Cine	23,37 m ²
Gimnasio	22,62 m ²
Sauna	4,29 m ²
Jacuzzi	8,21 m ²
Almacén	3,24 m ²
Baño	2,80 m ²
Almacén	15,36 m ²
Escalera	6,36 m ²
Sala instalaciones	7,65 m ²
Garaje	42,86 m ²
Lavandería	9,62 m ²