



DIAGONAL
358 360
BARCELONA



Diagonal 358-360

Ubicación
Lifestyle

El edificio

Vistas

Viviendas

Reformadas a estrenar

Imágenes
Planos
Memoria de calidades

Estado actual

Imágenes
Planos

An aerial photograph of Barcelona, Spain, showing the city's dense urban grid, the harbor, and the Mediterranean Sea. The image is used as a background for a real estate advertisement. A semi-transparent brown rectangle is overlaid in the center, containing text in white. The text is centered and reads: 'DIAGONAL 358 - 360', 'Tu mejor elección en Barcelona', and two paragraphs of descriptive text.

DIAGONAL 358 - 360

Tu mejor elección en Barcelona

Vive en la Barcelona más auténtica, en el distrito de L' Eixample, zona que brinda a sus residentes un entorno único y diverso. Respira la esencia de la Ciudad Condal desde este edificio señorial que ha sido rehabilitado para albergar magníficas viviendas exteriores con acabados de gran calidad, donde se dan cita la elegancia, el diseño y una ubicación inigualable.

Disfruta de tu vida en la Avenida Diagonal, una de las principales arterias de la ciudad, rodeado de todo tipo de servicios y con una amplia oferta de tiendas de lujo, restaurantes de renombre y una amplia oferta cultural.

UBICACIÓN

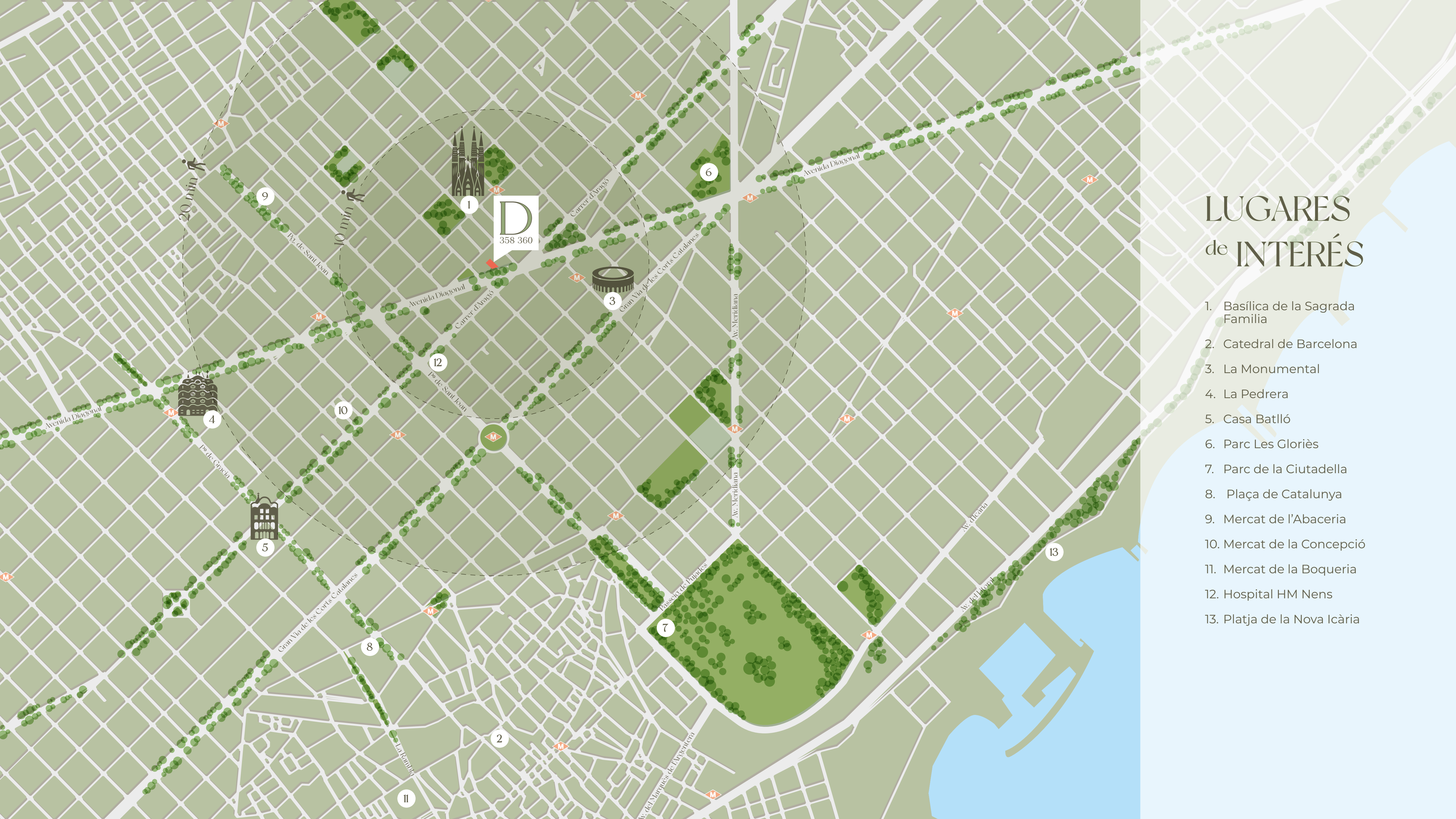
Un paseo lleno de encanto e historia



Experimenta el ritmo vibrante de Barcelona desde una de sus vías más emblemáticas. La Avenida Diagonal se presenta como el escenario perfecto donde realizar tus compras, disfrutar de la gastronomía y de la cultura de la Ciudad Condal.

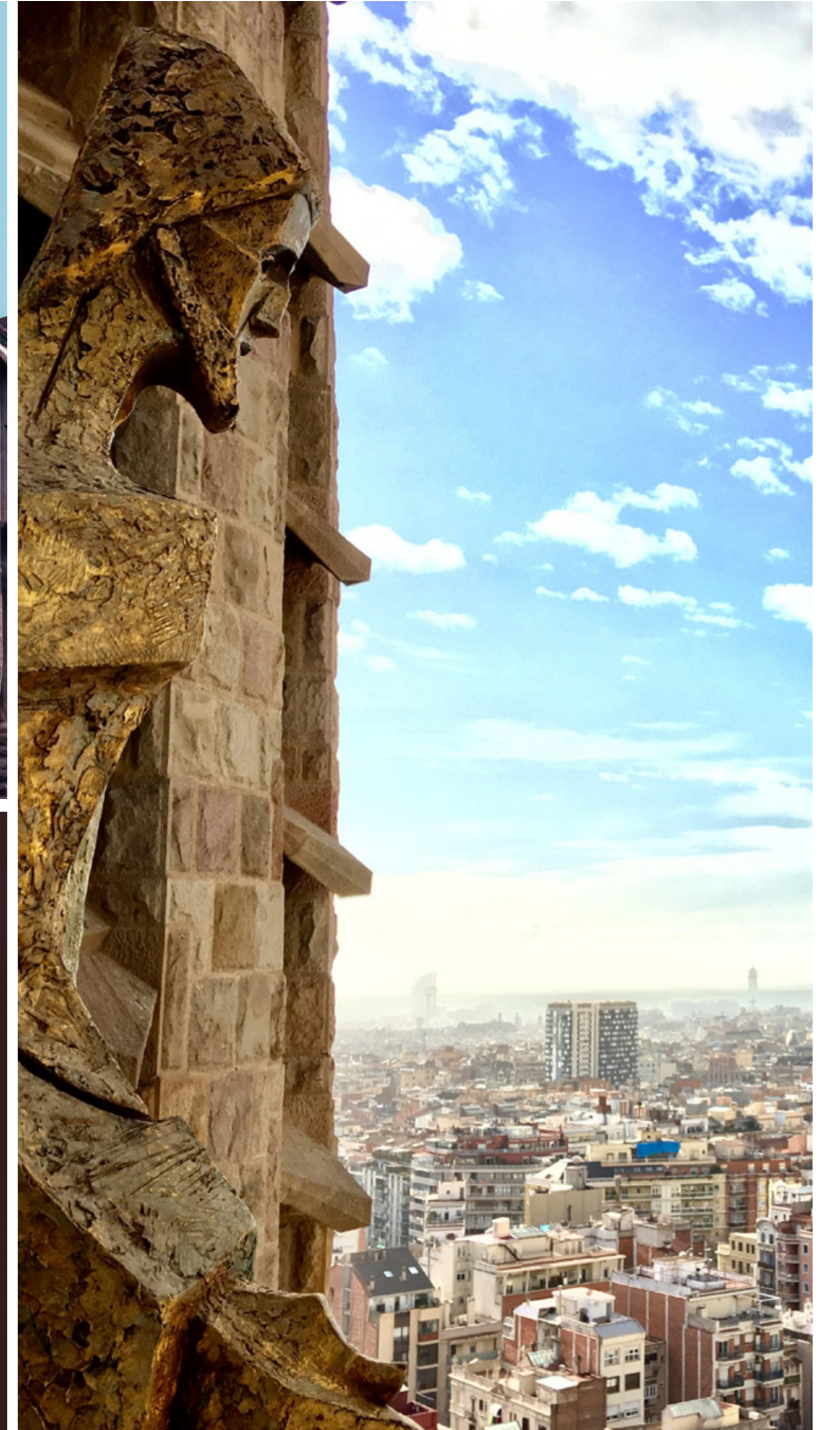
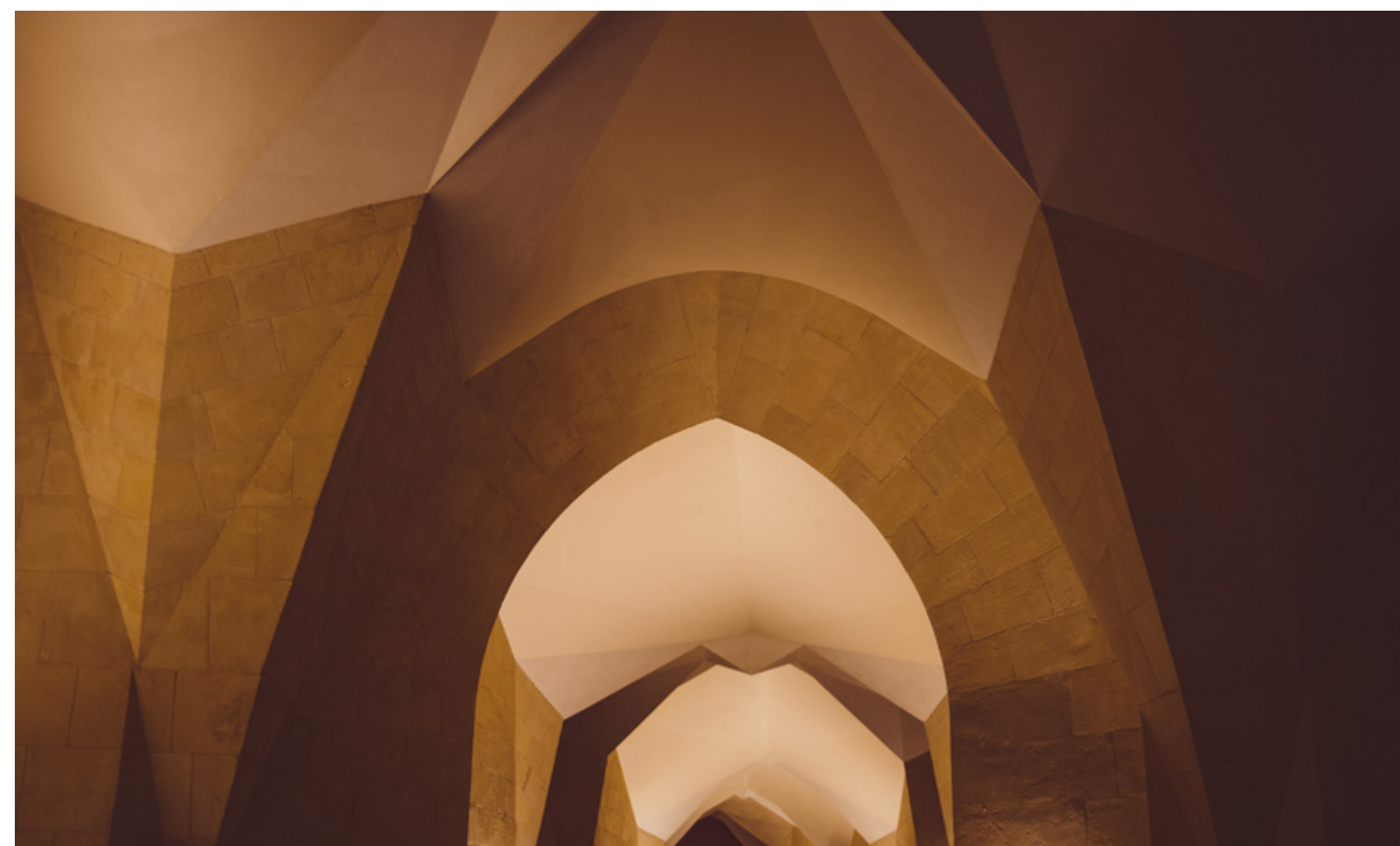
En el distrito de L´Eixample, se encuentran las vías y plazas más conocidas, y a pocos minutos caminando la majestuosa Sagrada Familia, icono de esta ciudad abierta al mundo.

La Avenida Diagonal te brinda una conexión perfecta con los principales puntos de interés de la capital catalana. Desde tu nuevo hogar, podrás acceder fácilmente a las mejores playas de la ciudad, parques icónicos y reconocidos centros educativos y de salud. Además, contarás con excelentes conexiones de transporte público y acceso directo a las principales vías de comunicación, lo que te permitirá moverte con comodidad y rapidez por toda la ciudad y su entorno.



LUGARES de INTERÉS

1. Basílica de la Sagrada Família
2. Catedral de Barcelona
3. La Monumental
4. La Pedrera
5. Casa Batlló
6. Parc Les Gloriès
7. Parc de la Ciutadella
8. Plaça de Catalunya
9. Mercat de l'Abaceria
10. Mercat de la Concepció
11. Mercat de la Boqueria
12. Hospital HM Nens
13. Platja de la Nova Icària



LIFESTYLE

Símbolo de modernidad y elegancia





La vida en la Avenida Diagonal transcurre entre la calma que caracteriza un área residencial y el ritmo vibrante de una de las zonas más visitadas de Barcelona, ya que hasta aquí se trasladan numerosos turistas deseosos de contemplar conocidos edificios modernistas y admirar de cerca la incomparable Sagrada Familia.

Destacan también amplias zonas verdes, como la Plaza de Gaudí o la Plaza de la Sagrada Familia, y hay una gran oferta de comercios y restaurantes; además de centros sanitarios y educativos de renombre.

Esta parte de la ciudad cuenta con unas magníficas conexiones con el resto de Barcelona a través de transporte público.

EL EDIFICIO

Descubre la grandeza de un edificio histórico

Diagonal 358-360 es un conjunto de dos edificios simétricos, construidos hacia 1930, que forman parte del Sector de Conservación de L' Eixample. Su imponente fachada en tonos claros atrae la atención de los viandantes y se convierte en carta de presentación de unos inmuebles plagados de referencias a otros tiempos.

Casi un siglo de historia precede a estos edificios que han sido rehabilitados parcialmente y que acogerán nuevos trabajos de reforma para acondicionar parte de sus viviendas.





DIAGONAL 358 360



EL EDIFICIO

Vistas



Disfruta de las mejores vistas de L´Example, uno de los distritos con más encanto de Barcelona. Sus anchas calles ordenadas cuidadosamente dibujan un trazado perfecto y componen una bella panorámica.

Asómate a la Ciudad Condal desde tu ventana o desde la terraza de tu ático, contempla los edificios señoriales de esta vía emblemática y siente la vida que desprende.









HOGARES CON HISTORIA

Viviendas

Diagonal 358-360 alberga 36 viviendas repartidas en nueve plantas. Todas disfrutan de una magnífica distribución y se asoman a la amplia Avenida Diagonal, favoreciendo que la luz natural inunde las diferentes estancias.

En cada planta de este conjunto de edificios hay cuatro viviendas. Las últimas, situadas en la planta ático y sobreático, cuentan con una magnífica terraza, el espacio ideal desde el que contemplar las mejores vistas de Barcelona y pasar jornadas interminables con los que más quieres.



VIVIENDAS REFORMADAS A ESTRENAR













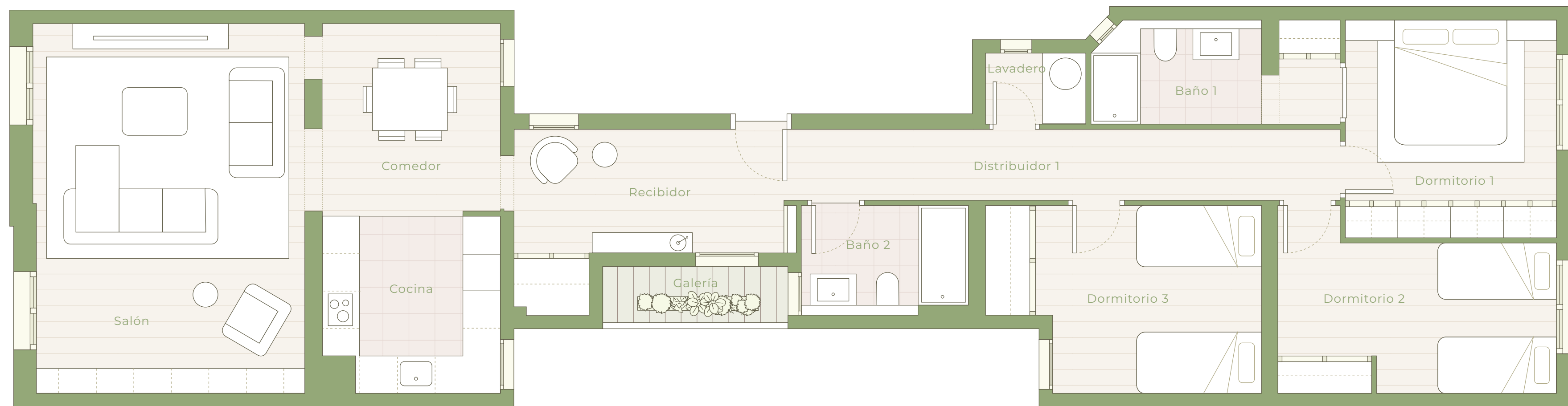
PLANOS DE VIVIENDAS

Vivienda tipo reformada a estrenar

DIAGONAL

358 360

BARCELONA



Plano informativo, sin carácter contractual, podrá ser modificado por necesidades técnicas, jurídicas o comerciales.

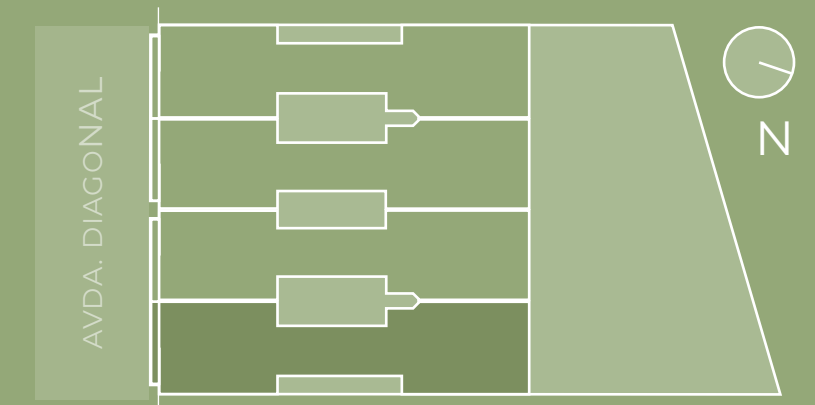


358

PLANTA TIPO 3-7 • PUERTA 1 TRES DORMITORIOS

Sup. Útil: 117,15 m²
 Sup. Const.: 133,25 m²

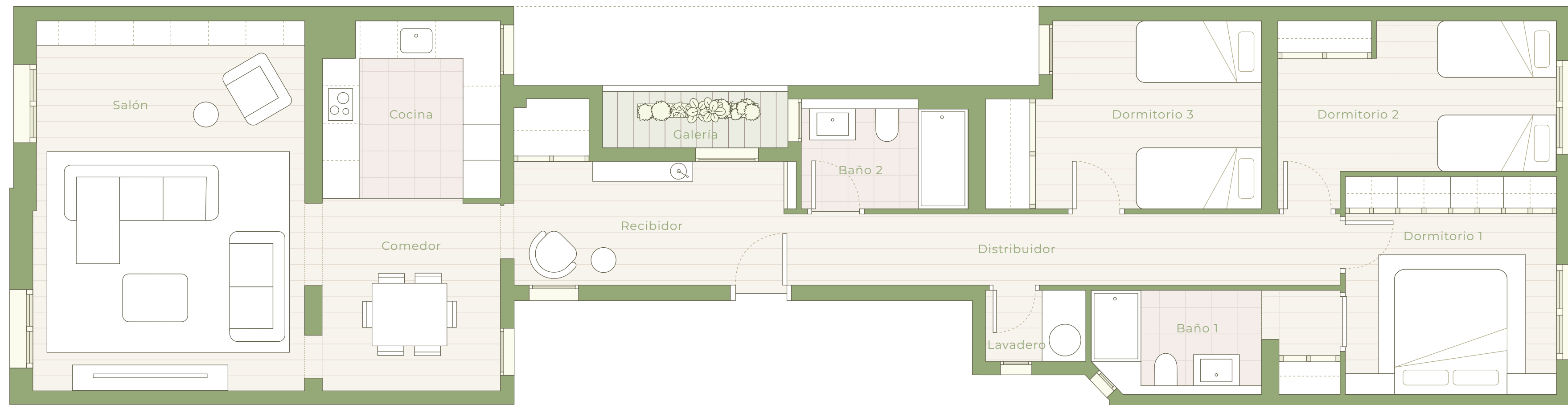
Sup. Const. + ZZCC: 147,73 m²
 Sup. Exterior: 0 m²



DIAGONAL

358 360

BARCELONA



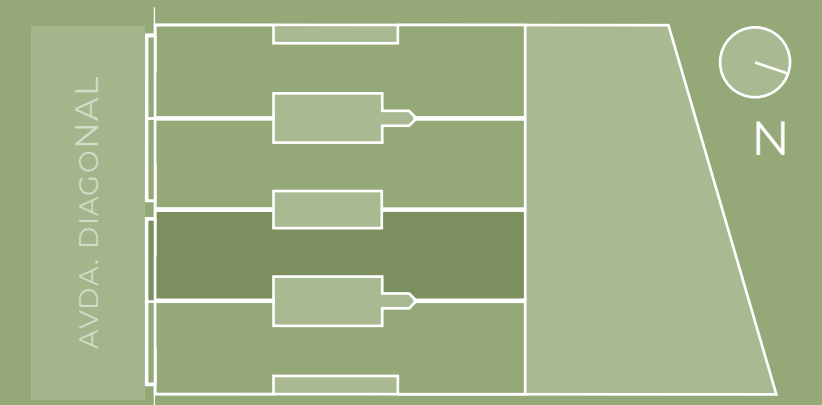
Plano informativo, sin carácter contractual, podrá ser modificado por necesidades técnicas, jurídicas o comerciales.



358

PLANTA TIPO 3-7 · PUERTA 2 TRES DORMITORIOS

Sup. Útil: 117,80 m ²	Sup. Const. + ZZCC: 145,37 m ²
Sup. Const.: 132,50 m ²	Sup. Exterior: 0 m ²





LOS DETALLES DE TU HOGAR

Memoria de calidades

En Diagonal 358-360 se lleva a cabo una rehabilitación basada en los detalles. Materiales de gran calidad combinados con maestría crean una atmósfera única, en una de las mejores zonas de Barcelona.

DIVISORIAS

- Las nuevas divisorias de las viviendas que limiten con zonas comunes serán de obra de fábrica (gero) con trasdosado autoportante, aislamiento con lana de roca y una placa de cartón-yeso como acabado.
- Las divisorias interiores de las viviendas se resolverán con sistemas de tabiquería en seco, con una placa de cartón-yeso, perfilería metálica y aislamiento interior.
- Las diferentes tipologías de divisorias se definirán para cada una de las situaciones de proyecto, teniendo en cuenta la altura total del tabique y si contienen o no puerta corredera.
- Los refuerzos interiores se definirán según necesidades. Se utilizarán placas de cartón-yeso hidrófugas en zonas húmedas (cocina, baños y lavadero)

PAVIMENTOS

- En las viviendas se utilizarán dos tipos de pavimentos:
 - El pavimento general de la vivienda será un parquet laminado AC4 color Roble natural de lama ancha con zócalo lacado blanco de 10cm.
 - El pavimento de los baños será un gres porcelánico rectificado gran formato.

TECHOS

- Todo el ámbito de las viviendas tendrá falso techo.
- En cocinas y baños se colocará falso techo continuo de cartón-yeso, hidrófugo en zonas húmedas, acabado pintado. Llevará los registros que sean necesarios para el mantenimiento de las instalaciones, ejecutados con perfilería oculta.
- En los baños donde se ubiquen unidades interiores del sistema de climatización se colocará un falso techo registrable.

REVESTIMIENTOS VERTICALES

- En el interior de las viviendas, excepto en los baños, el resto de las estancias llevarán las paredes pintadas con pintura blanca, RAL 9003. Previo a su aplicación se preparará el soporte de manera que no presente imperfecciones y se dará una mano de fondo. Se aplicarán 2 manos de pintura.
- Los baños se revestirán con gres porcelánico rectificado formato 1200x600.

CARPINTERÍA EXTERIOR

- Todas las carpinterías exteriores serán de madera, interiormente el acabado será lacado blanco (RAL 9003) mientras que exteriormente se lacarán según el color establecido en el estudio cromático de la finca (RAL 6021), reproduciendo los colores, despiece y forma originales del edificio.
- Las ventanas existentes que cuenten con persianas serán, mediante persiana de aluminio lacado del RAL especificado en el estudio cromático (RAL 6021) y accionamiento motorizado.
- Las carpinterías de los baños y lavaderos serán de aluminio.

CARPINTERÍA INTERIOR

- La puerta de acceso a la vivienda será la puerta original de la vivienda, exteriormente se recuperará la madera original así como los pomos y tiradores de latón originales. Interiormente se panelará mediante un panel de MDF lacado en blanco RAL 9003.
- Las puertas interiores serán de MDF lacado blanco RAL 9003, con una altura de 2,10m.
- Las tapetas de la puerta serán de MDF lacado blanco RAL 9003 de 7cm de alto y 16mm de espesor, e irán enrasados con los zócalos que serán de 10cm de altura.

- Las habitaciones contarán con armarios empotrados de puertas practicables, de MDF lacado blanco RAL 9003. El interior será de melamina tipo textil.

COCINA

- Mobiliario de cocina con puertas laminado SPM blanco supermate para muebles altos y muebles bajos con sistema gola en módulo, integración de electrodomésticos.
- Modelo Encimera de Silestone color blanco tipo White Storm
- Fregadera de 50cm un seno de acero inoxidable, colocada bajo encimera. Grifería de cocina de acero inoxidable, mezclador monomando cromado.
- Electrodomésticos SIEMENS:
 - Placa de inducción de 3 zonas de cocción
 - Grupo filtrante
 - Horno multifunción
 - Microondas sin marco
 - Lavavajillas integrable
 - Frigorífico integrable
 - Congelador integrable
 - Lavadora secadora libre instalación

BAÑOS

- Los baños se equiparán con:
 - Lavabo con mueble de cajones y encimera cerámica color blanco.
 - Inodoro suspendido con asiento y tapa amortiguada. Con cisterna empotrada de doble descarga y pulsador empotrado.
 - Espejo de 5mm sobre tablero hidrófugo equipado con sistema antivaho.
 - Plato de ducha de resina acabado blanco.
 - Las duchas irán equipadas con mampara de vidrio templado de 6mm
 - Griferías de lavabo y ducha empotradas.

ELECTRICIDAD, ILUMINACIÓN Y DATOS

- Iluminación general con downlights empotrables orientables con lámpara LED. Los mecanismos de toda la vivienda serán Jung color blanco o similar.
- La vivienda cuenta con un registro de telecomunicaciones y preinstalación hasta el punto de acceso exterior de acometida de telefonía, incluye red interior TV y telefonía. Los dormitorios y salón contarán con tomas de datos RJ45.

ACS / CLIMA

- El sistema de producción de ACS será mediante un termo-acumulador de 150 litros

- Las viviendas tendrán el sistema de climatización mediante bomba de calor, proporcionando frío y calor por sistema de conductos ocultos en falso techo y rejillas, con termostato en salón.

** La presente memoria es provisional y orientativa, pudiendo sufrir variaciones por motivos técnicos, así pues es meramente informativa y carece de carácter contractual.*

Las marcas y modelos indicados podrán ser sustituidos por otros de igual o mejor calidad, a criterio de la Dirección Facultativa.



VIVIENDAS EN ESTADO ACTUAL

Reformadas años atrás y que necesitan mejoras





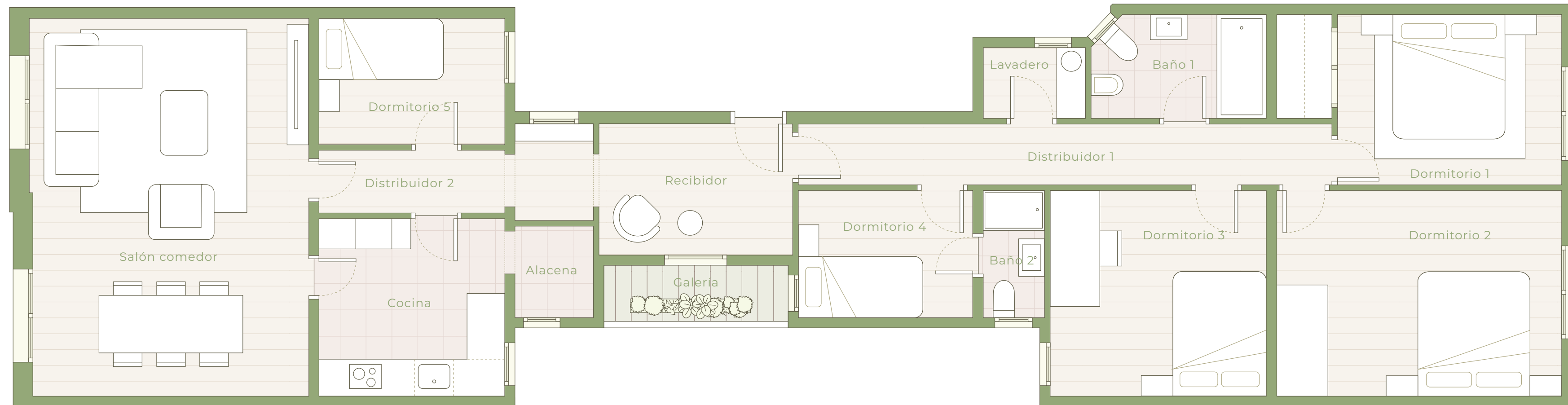
PLANOS DE VIVIENDAS

Estado actual

DIAGONAL

358 360

BARCELONA



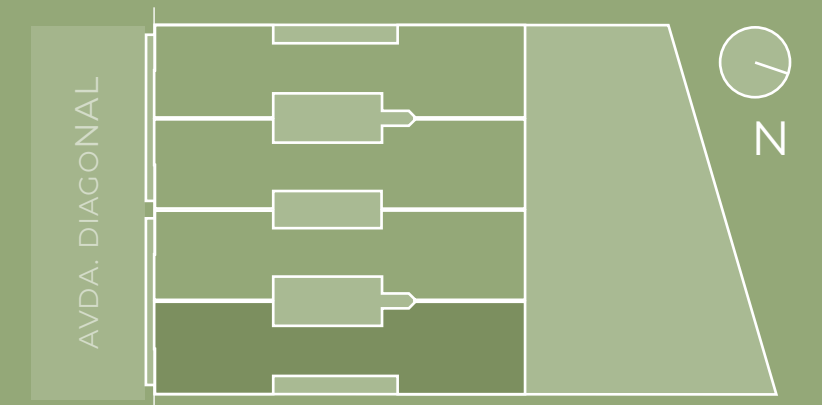
Plano informativo, sin carácter contractual, podrá ser modificado por necesidades técnicas, jurídicas o comerciales.



358

PLANTA TIPO 3-7 • PUERTA 1 CINCO DORMITORIOS

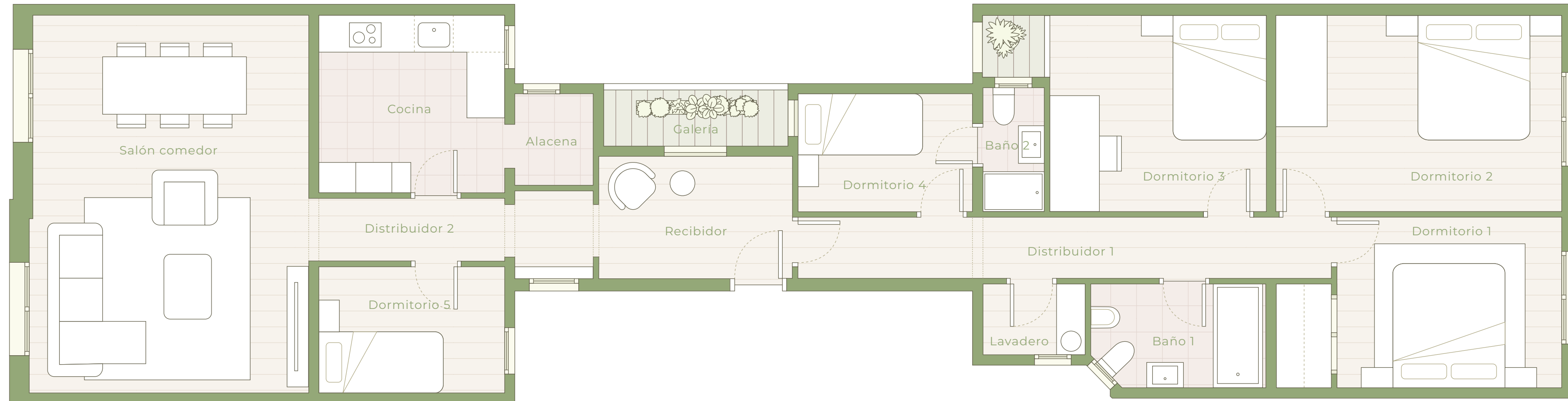
Sup. Útil: 117,15 m ²	Sup. Const. + ZZCC: 147,73 m ²
Sup. Const.: 133,25 m ²	Sup. Exterior: 0 m ²



DIAGONAL

358 360

BARCELONA



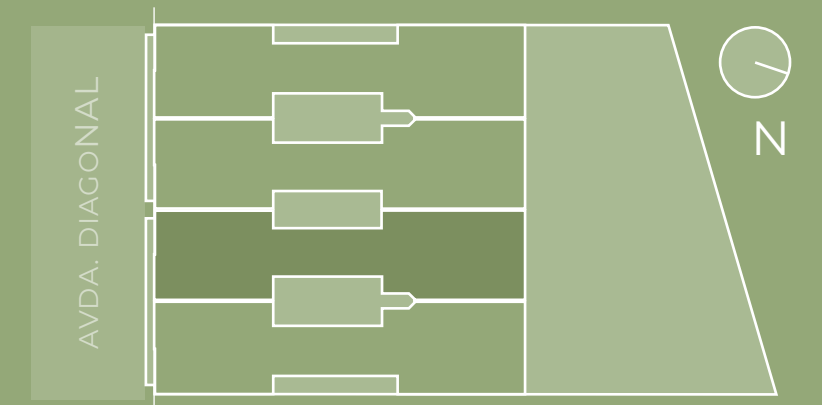
Plano informativo, sin carácter contractual, podrá ser modificado por necesidades técnicas, jurídicas o comerciales.



358

PLANTA TIPO 3-7 · PUERTA 2 CINCO DORMITORIOS

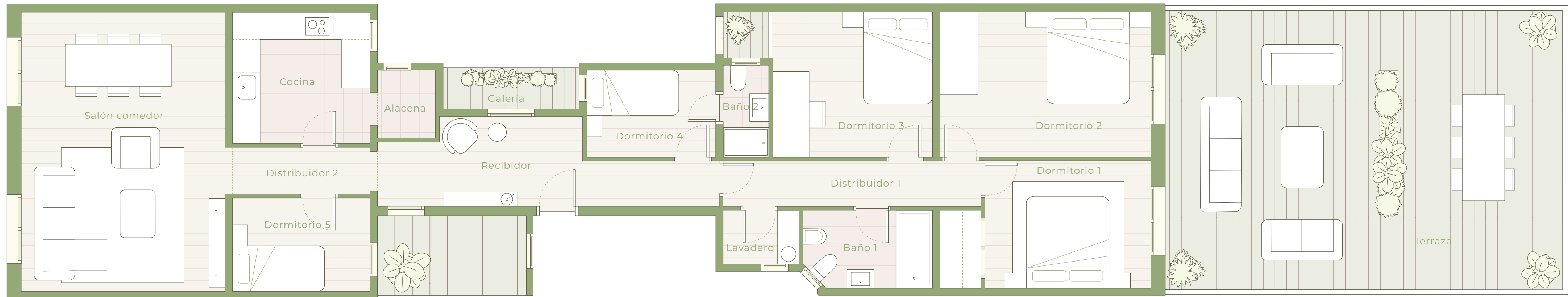
Sup. Útil:	117,80 m ²	Sup. Const. + ZZCC:	145,37 m ²
Sup. Const.:	133,50 m ²	Sup. Exterior:	0 m ²



DIAGONAL

358 360

BARCELONA



AMPLIA TERRAZA PRIVADA

Plano informativo, sin carácter contractual, podrá ser modificado por necesidades técnicas, jurídicas o comerciales.

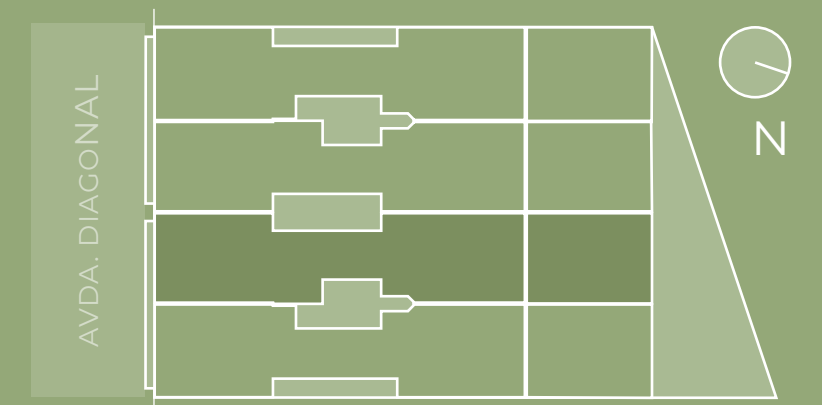


358

PLANTA PRIMERA • PUERTA 2 CINCO DORMITORIOS

Sup. Útil: 117,80 m²
 Sup. Const.: 132,50 m²

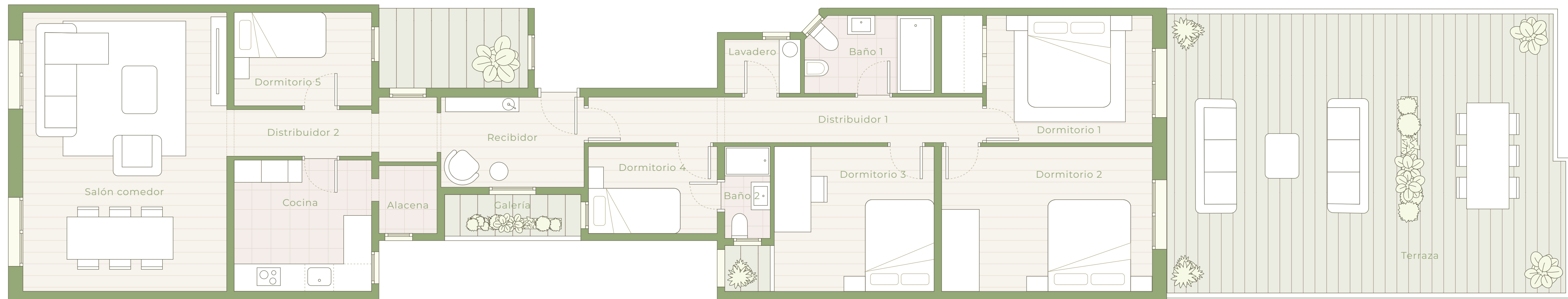
Sup. Const. + ZZCC: 145,37 m²
 Sup. Exterior: 50 m²



DIAGONAL

358 360

BARCELONA



AMPLIA TERRAZA PRIVADA

Plano informativo, sin carácter contractual, podrá ser modificado por necesidades técnicas, jurídicas o comerciales.

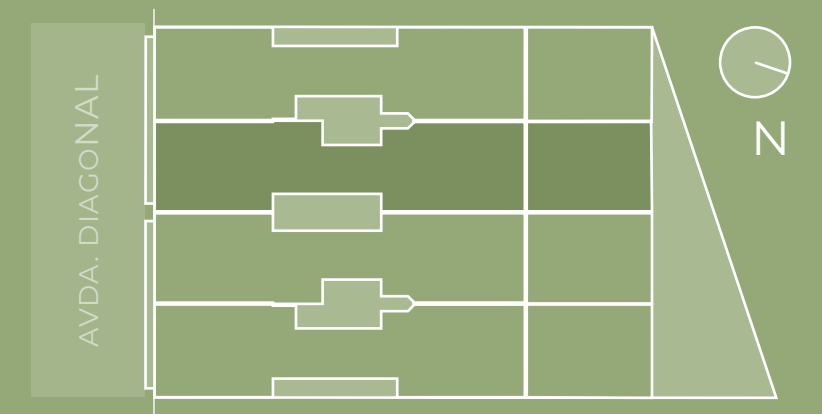


360

PLANTA PRIMERA • PUERTA 1 CINCO DORMITORIOS

Sup. Útil: 117,15 m²
 Sup. Const.: 133,25 m²

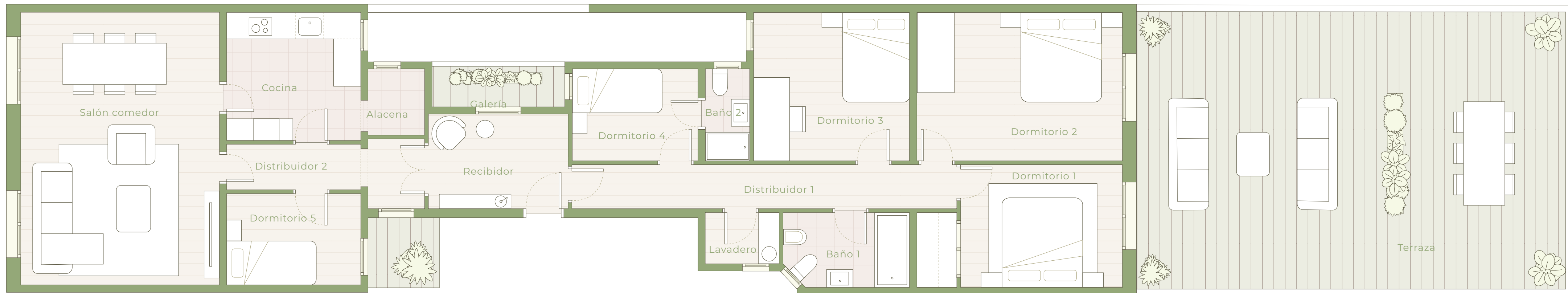
Sup. Const. + ZZCC: 147,73 m²
 Sup. Exterior: 50 m²



DIAGONAL

358 360

BARCELONA



AMPLIA TERRAZA PRIVADA

Plano informativo, sin carácter contractual, podrá ser modificado por necesidades técnicas, jurídicas o comerciales.



360

PLANTA PRIMERA • PUERTA 2 CINCO DORMITORIOS

Sup. Útil: 117,80 m²
 Sup. Const.: 133,50 m²

Sup. Const. + ZZCC: 145,37 m²
 Sup. Exterior: 50 m²

