



DIAGONAL
358 360
BARCELONA



Diagonal 358-360

Ubicació
Lifestyle

L'edifici

Vistes

Habitatges

Reformades per estrenar

Imatges
Plànols
Memòria de qualitats

Estat actual

Imatges
Plànols



DIAGONAL 358 – 360

La teva millor elecció a Barcelona

Viu a la Barcelona més autèntica, al districte de l'Eixample, zona que ofereix als seus residents un entorn únic i divers. Respira l'essència de la Ciutat Comtal des d'aquest edifici senyorial que ha estat parcialment rehabilitat per allotjar magnífics habitatges exteriors amb acabats d'una gran qualitat, on es donen cita l'elegància, el disseny i una ubicació inigualable.

Gaudeix de la teva vida a l'Avinguda Diagonal, una de les artèries principals de la ciutat, envoltat de tot tipus de serveis i amb una àmplia oferta de botigues de luxe, restaurants de renom i una àmplia oferta cultural.

UBICACIÓ

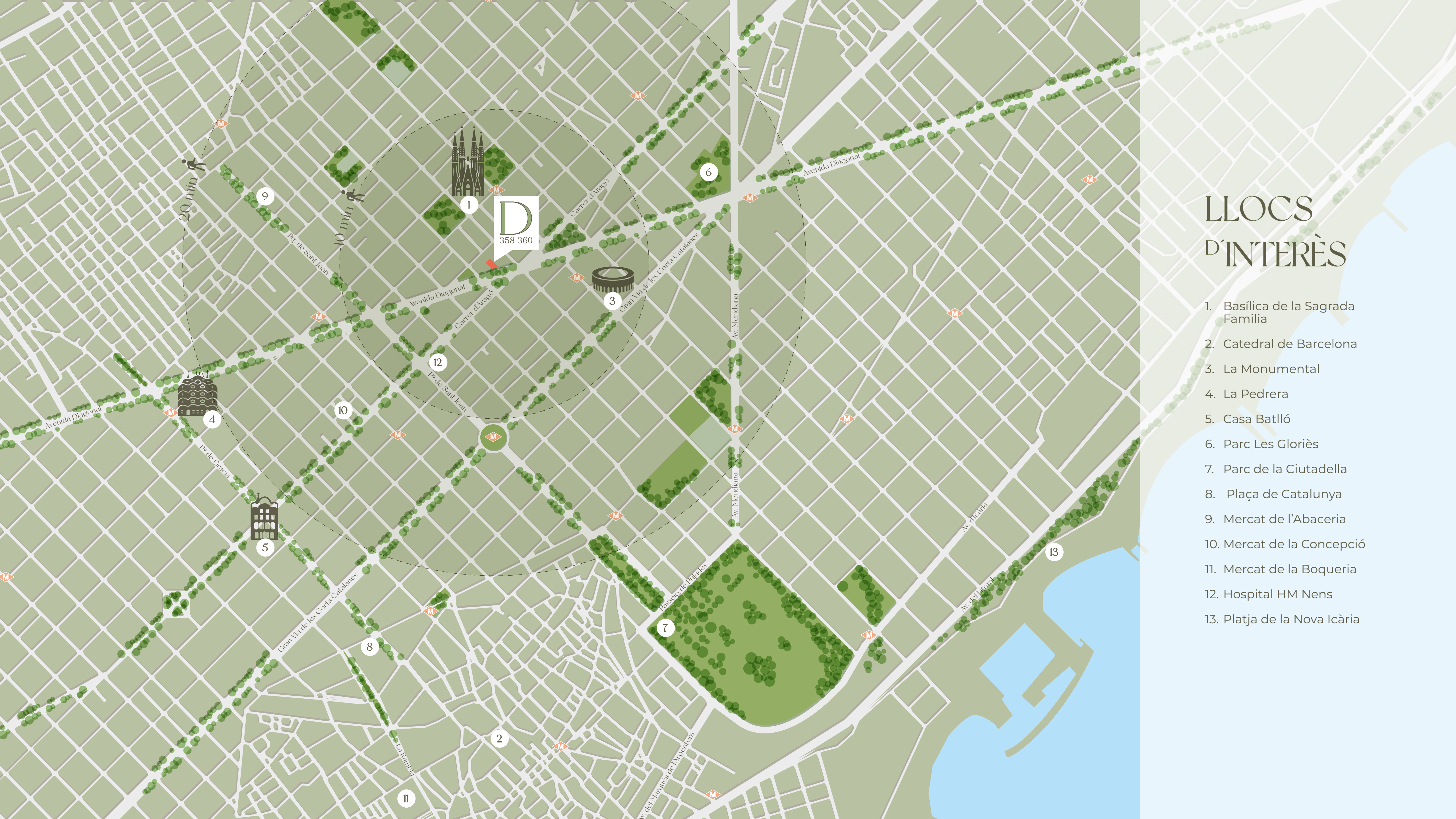
Un passeig ple d'encant i història



Experimenta el ritme vibrant de Barcelona des d'una de les vies més emblemàtiques. L'Avinguda Diagonal es presenta com l'escenari perfecte on fer les compres, gaudir de la gastronomia i de la cultura de la Ciutat Comtal.

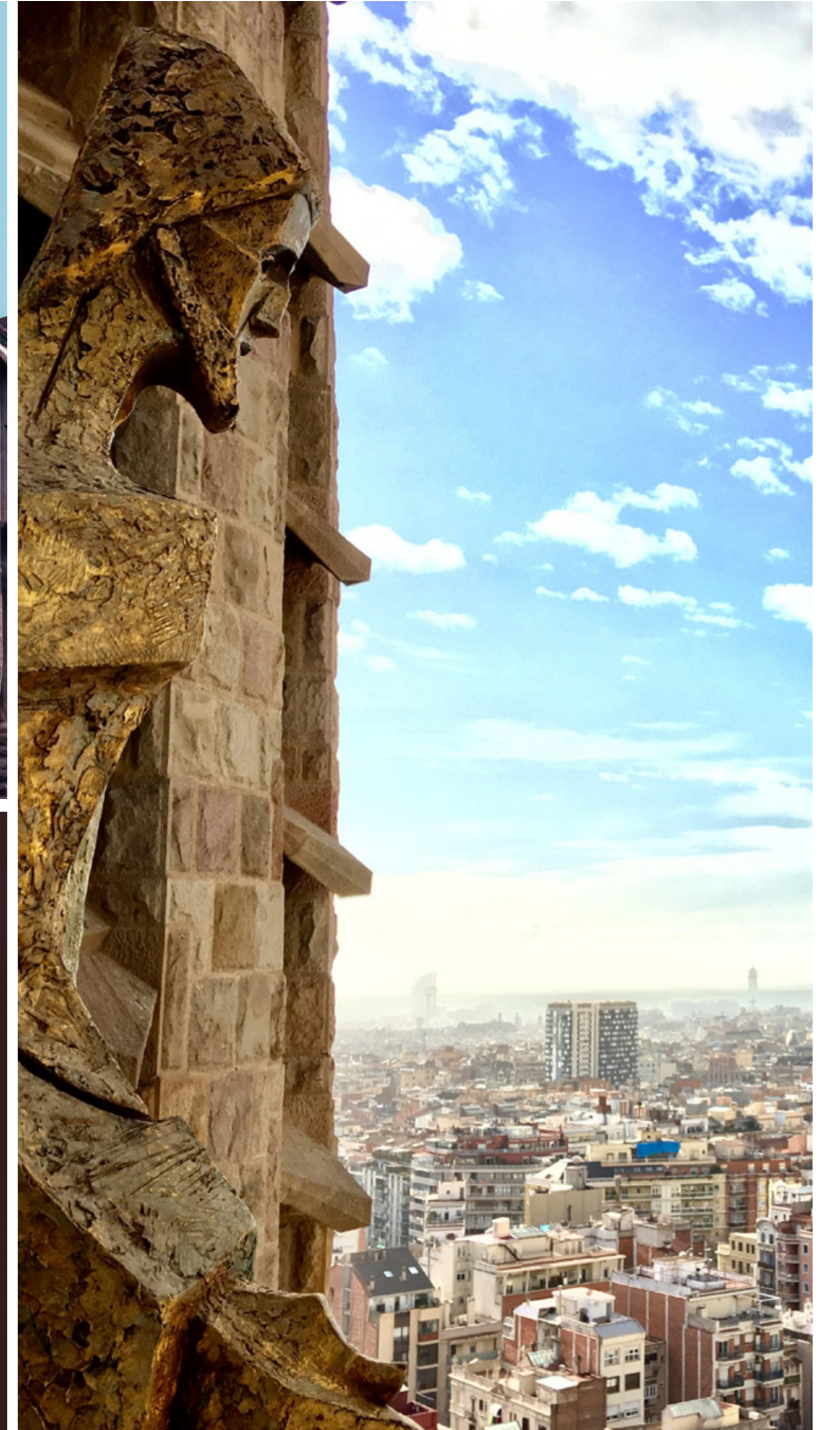
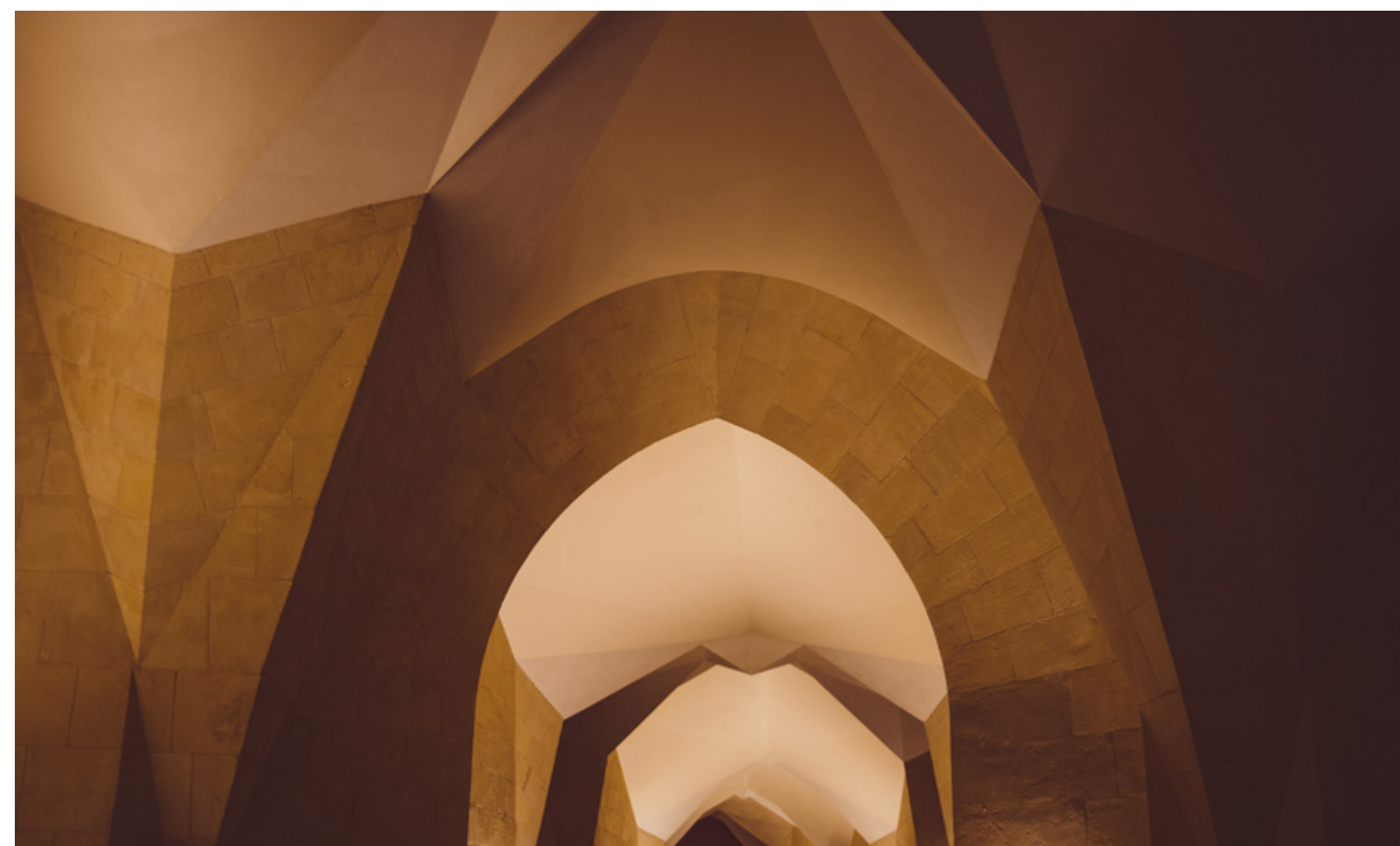
Al districte de l'Eixample, es troben les vies i places més conegudes, a pocs minuts caminant la majestuosa Sagrada Família icona d'aquesta ciutat oberta al món.

L'Avinguda Diagonal us ofereix una connexió perfecta amb els principals punts d'interès de la capital catalana. Des de la teva nova llar, podràs accedir fàcilment a les millors platges de la ciutat, parcs icònics i reconeguts centres educatius i de salut. A més, comptaràs amb excel·lents connexions de transport públic i accés directe a les principals vies de comunicació, cosa que et permetrà moure't amb comoditat i rapidesa per tota la ciutat i el seu entorn.



LLOCS D'INTERÈS

1. Basílica de la Sagrada Família
2. Catedral de Barcelona
3. La Monumental
4. La Pedrera
5. Casa Batlló
6. Parc Les Gloriès
7. Parc de la Ciutadella
8. Plaça de Catalunya
9. Mercat de l'Abaceria
10. Mercat de la Concepció
11. Mercat de la Boqueria
12. Hospital HM Nens
13. Platja de la Nova Icària



LIFESTYLE

Símbol de modernitat i elegància





La vida a l'Avinguda Diagonal transcorre entre la calma que caracteritza una zona residencial i el ritme vibrant d'una de les zones més visitades de Barcelona, ja que fins aquí es traslladen nombrosos turistes desitjosos de contemplar coneguts edificis modernistes i admirar de prop la incomparable Sagrada Família.

Destaquen també àmplies zones verdes, com ara la Plaça de Gaudí o la Plaça de la Sagrada Família. Hi ha una gran oferta de comerços i restaurants, a més de centres sanitaris i educatius de renom.

Aquesta part de la ciutat compta amb unes magnífiques connexions amb la resta de Barcelona mitjançant transport públic.

L'EDIFICI

Descobreix la grandesa d'un edifici històric

Diagonal 358-360 és un conjunt de dos edificis simètrics, construïts cap al 1930, que formen part del Sector de Conservació de L'Eixample. La seva façana imponent en tons clars atrau l'atenció dels vianants i es converteix en carta de presentació d'uns immobles plens de referències a altres temps.

Gairebé un segle d'història precedeix aquests edificis que han estat parcialment rehabilitats i que acolliran nous treballs de reforma per condicionar part dels seus habitatges.





DIAGONAL 358-360



L'EDIFICI

Vistes



Gaudeix de les millors vistes de l'Example, un dels districtes amb més encant de Barcelona. Els seus amples carrers ordenats acuradament dibuixen un traçat perfecte i formen una molt maca panoràmica.

Treu el cap a la Ciutat Comtal des de la teva finestra o des de la terrassa del teu àtic, contempla els edificis senyorials d'aquesta via emblemàtica i sent la vida que desprenen.









LLARS AMB HISTÒRIA

Habitatges

Diagonal 358-360 acull 36 habitatges repartits en nou plantes. Totes gaudeixen d'una magnífica distribució i tenen sortida a l'àmplia Avinguda Diagonal, afavorint que la llum natural inundi els diferents departaments.

A cada planta d'aquest conjunt d'edificis hi ha quatre habitatges. Les més altes, situades a la planta àtic i sobreàtic, compten amb una magnífica terrassa, l'espai ideal des d'on contemplar les millors vistes de Barcelona i passar jornades interminables amb els que més estimes.



HABITATGES REFORMATS A ESTRENAR













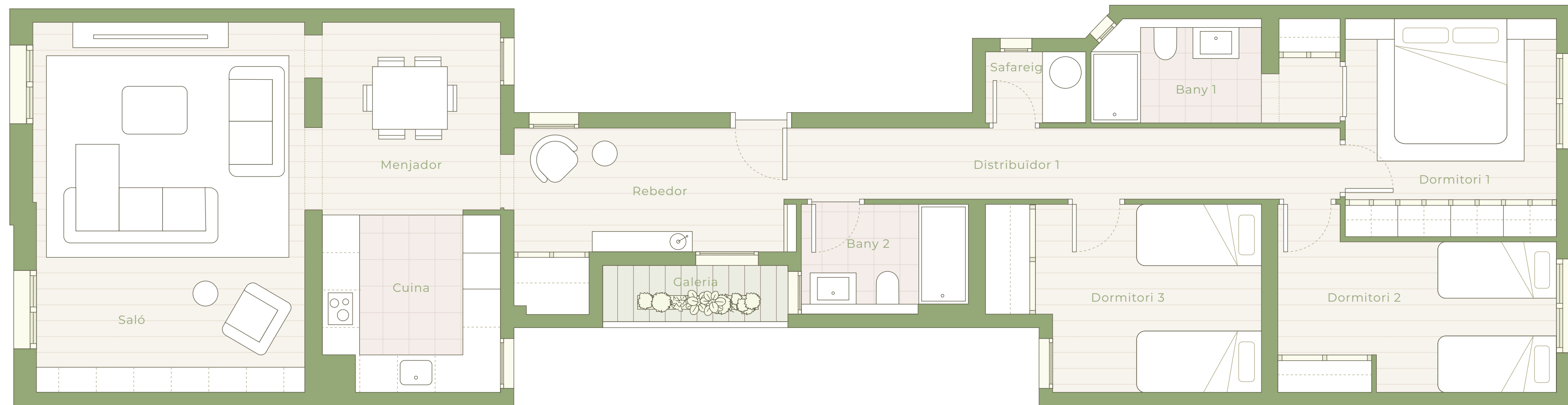
PLANOLS D'HABITATGES

Habitatge típus reformat a estrenar

DIAGONAL

358 360

BARCELONA



Els plànols mostrats són informatius, sense caràcter contractual, susceptibles de ser modificats per necessitats tècniques, jurídiques o comercials.

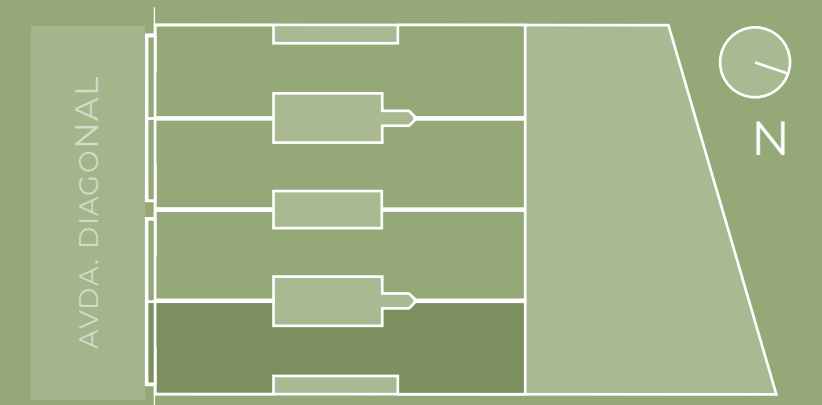


358

PLANTA TIPUS 3-7 · PORTA 1 TRES DORMITORIS

Sup. Útil: 117,15 m²
 Sup. Const.: 133,25 m²

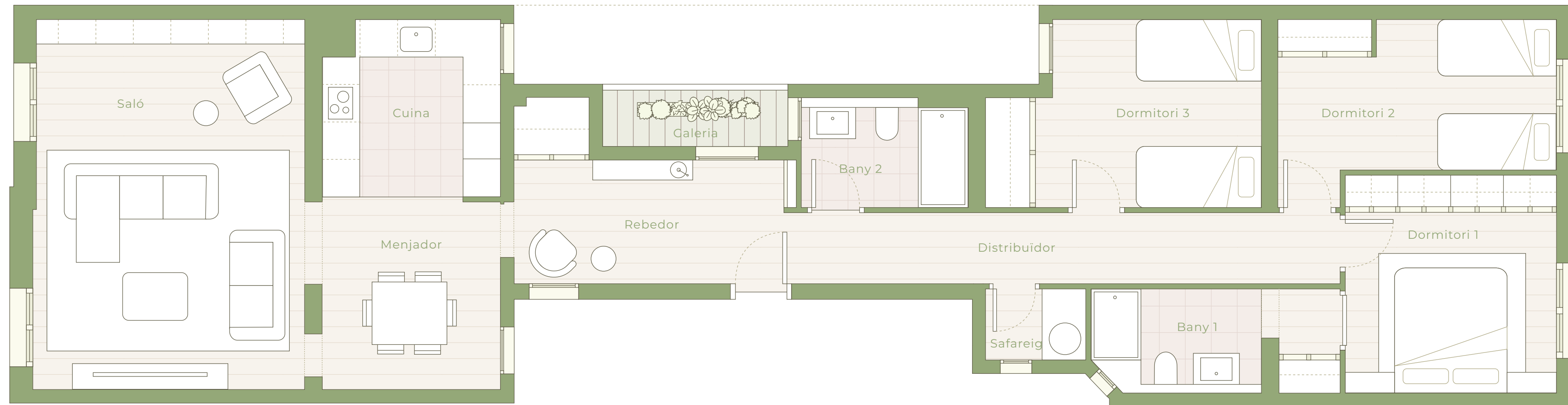
S.C. i E.C.: 147,73 m²
 Exteriors: 0 m²



DIAGONAL

358 360

BARCELONA



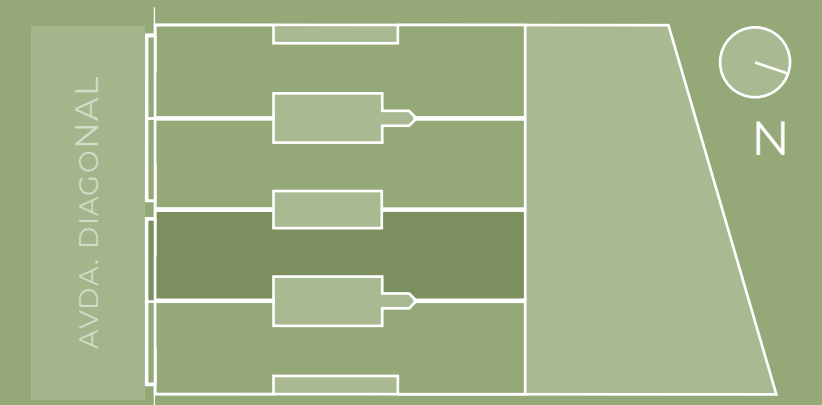
Els plànols mostrats són informatius, sense caràcter contractual, susceptibles de ser modificats per necessitats tècniques, jurídiques o comercials.



358

PLANTA TIPUS 3-7 · PORTA 2 TRES DORMITORIS

Sup. Útil:	117,8 m ²	S.C. i E.C.:	145,37 m ²
Sup. Const.:	132,5 m ²	Exteriors:	0 m ²



ELS DETALLS DE LA TEVA LLAR

Memòria de qualitat

A Diagonal 358-360 es duu a terme una rehabilitació basada en els detalls. Materials de gran qualitat combinats amb mestratge creen una atmosfera única, a una de les millors zones de Barcelona.

DIVISÒRIES

- Les noves divisòries dels habitatges que limitin amb zones comunes seran d'obra de fàbrica (gero) amb trasdossat autoportant, aïllament amb llana de roca i una placa de cartró-guix com a acabat.
- Les divisòries interiors dels habitatges es resoldran amb sistemes d'envans en sec, amb una placa de cartró-guix, perfil·leria metàl·lica i aïllament interior.
- Les diferents tipologies de divisòries es definiran per a cadascuna de les situacions de projecte, tenint en compte l'alçada total de l'envà i si contenen o no porta corredissa.
- Els reforços interiors es definiran segons les necessitats. S'utilitzaran plaques de cartró-guix hidròfugues a zones humides (cuina, banys i safareig).

PAVIMENTS

- Als habitatges s'utilitzaran dos tipus de paviments:
 - El paviment general de l'habitatge serà un parquet laminat AC4 color Roure natural de lamel·la ampla amb sòcol lacat blanc de 10cm.
 - El paviment dels banys serà un gres porcellànic rectificat gran format.

SOSTRES

- Tot l'àmbit dels habitatges tindrà sostre fals.
- A cuines i banys es col·locarà fals sostre continu de cartró-guix, hidròfug en zones humides, acabat pintat. Portarà els registres que siguin necessaris per al manteniment de les instal·lacions, executats amb perfil·leria oculta.
- Als banys on s'ubiquin unitats interiors del sistema de climatització es col·locarà un fals sostre registrable.

REVESTIMENTS VERTICALS

- A l'interior dels habitatges, excepte als banys, la resta de les estades portaran les parets pintades amb pintura blanca, RAL 9003. Previ a la seva aplicació es prepararà el suport de manera que no presenti imperfeccions i es donarà una mà de fons. S'hi aplicaran 2 mans de pintura.
- Els banys es revestiran amb gres porcellànic rectificat format 1200x600.

FUSTERIA EXTERIOR

- Totes les fusteries exteriors seran de fusta, interiorment l'acabat serà lacat blanc (RAL 9003) mentre que exteriorment es lacaran segons el color establert a l'estudi cromàtic de la finca (RAL 6021), reproduint els colors, especejament i forma originals de l'edifici.
- Les finestres existents que comptin amb persianes seran, mitjançant persiana d'alumini lacat del RAL especificat a l'estudi cromàtic (RAL 6021) i accionament motoritzat.
- Les fusteries dels banys i safareigs seran d'alumini.

FUSTERIA INTERIOR

- La porta d'accés a l'habitatge serà la porta original de l'habitatge, exteriorment es recuperarà la fusta original així com els poms i els tiradors de llautó originals. Interiorment folrarà mitjançant un panell de MDF lacat en blanc RAL 9003.
- Les portes interiors seran de MDF lacat blanc RAL 9003, amb una alçada de 2,10m.
- Les tapetes de la porta seran de MDF lacat blanc RAL 9003 de 7cm d'alçada i 16mm de gruix, i aniran enrasats amb els sòcols que seran de 10cm d'alçada.
- Les habitacions comptaran amb armaris de paret de portes practicables, de MDF lacat blanc RAL 9003. L'interior serà de melamina tipus tèxtil.

CUINA

- Mobiliari de cuina amb portes laminat SPM blanc ultra mat per a mobles alts i mobles baixos amb sistema gola en mòdul, integració d'electrodomèstics.
- Model Taulell de Silestone color blanc tipus White Storm.
- Aigüera de 50cm un sinus d'acer inoxidable, col·locada sota taulell. Aixetes de cuina d'acer inoxidable, mesclador monocomandament cromat.
- Electrodomèstics SIEMENS:
 - Placa d'inducció de 3 zones de cocció
 - Grup filtrant
 - Forn multifunció
 - Microones sense marc
 - Rentaplats integrable
 - Frigorífic integrable
 - Congelador integrable
 - Rentadora assecadora lliure instal·lació

BANYS

- Els banys s'equiparan amb:
 - Lavabo amb moble de calaixos i l'encimera ceràmica color blanc.
 - Inodor suspès amb seient i tapa esmorteïda. Amb cisterna encastada de doble descàrrega i pulsador encastat.
 - Mirall de 5mm sobre tauler hidròfug equipat amb sistema antibaf.
 - Plat de dutxa de resina acabat blanc.
 - Les dutxes aniran equipades amb mampara de vidre temperat de 6mm
 - Aixetes de lavabo i dutxa encastades.

ELECTRICITAT, IL·LUMINACIÓ I DADES

- Il·luminació general amb downlights encastables orientables amb làmpada LED. Els mecanismes de tota la vivenda seran Jung color blanc o similar.
- L'habitatge compta amb un registre de telecomunicacions i preinstal·lació fins al punt d'accés exterior de connexió de connexió de telefonia, inclou xarxa interior TV i telefonia. Els dormitoris i saló comptaran amb preses de dades RJ45.

ACS / CLIMA

- El sistema de producció d'ACS serà mitjançant un termoacumulador de 150 litres

- Els habitatges tindran el sistema de climatització mitjançant bomba de calor, proporcionant fred i calor per sistema de conductes ocults en fals sostre i reixetes, amb termòstat al saló.

** La present memòria és provisional i orientativa, podent patir variacions per motius tècnics, així doncs, és merament informativa i manca de caràcter contractual. Les marques i models indicades podran ser substituïdes per altres de la mateixa o millor qualitat, a criteri de la Direcció Facultativa. discretion of Project Management.*



HABITATGES ESTAT ACTUAL

Reformades anys enrere i que necessiten millores





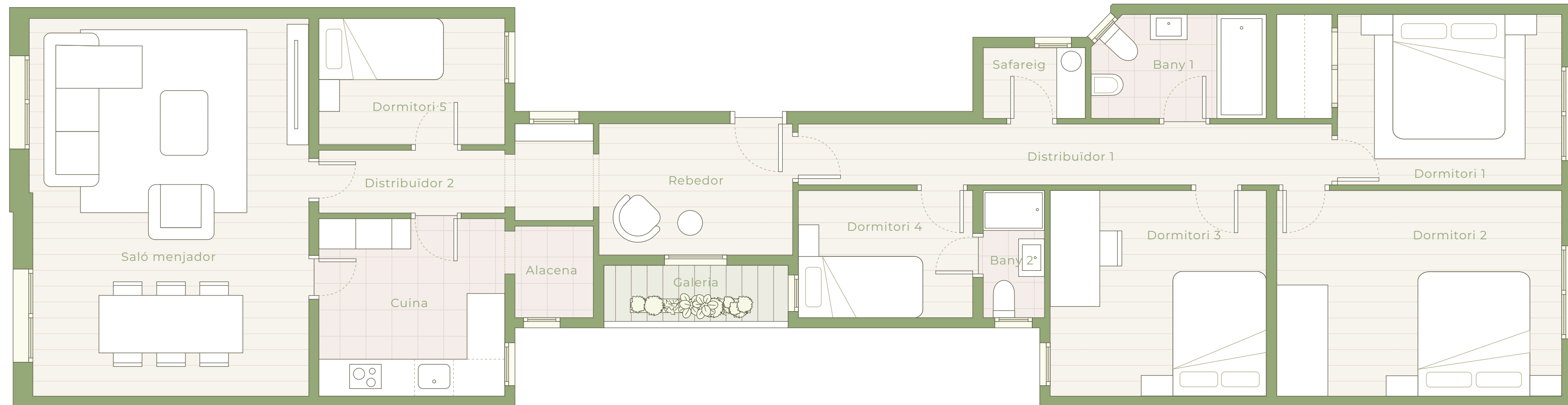
PLANOLS D'HABITATGES

Estat actual

DIAGONAL

358 360

BARCELONA



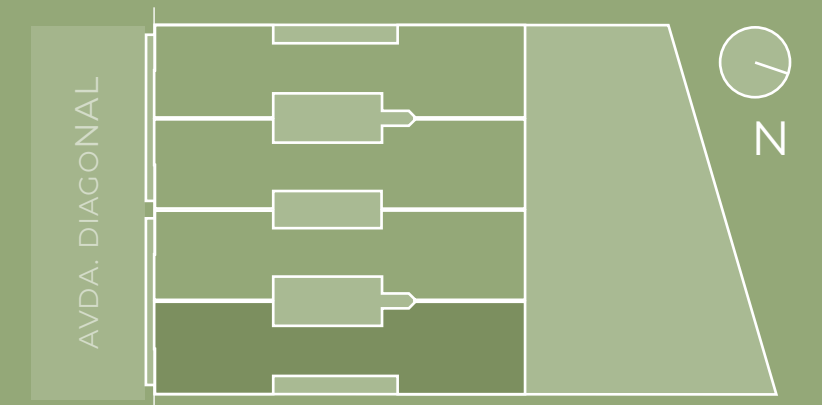
Els plànols mostrats són informatius, sense caràcter contractual, susceptibles de ser modificats per necessitats tècniques, jurídiques o comercials.



358

PLANTA TIPUS 3-7 · PORTA 1 CINC DORMITORIS

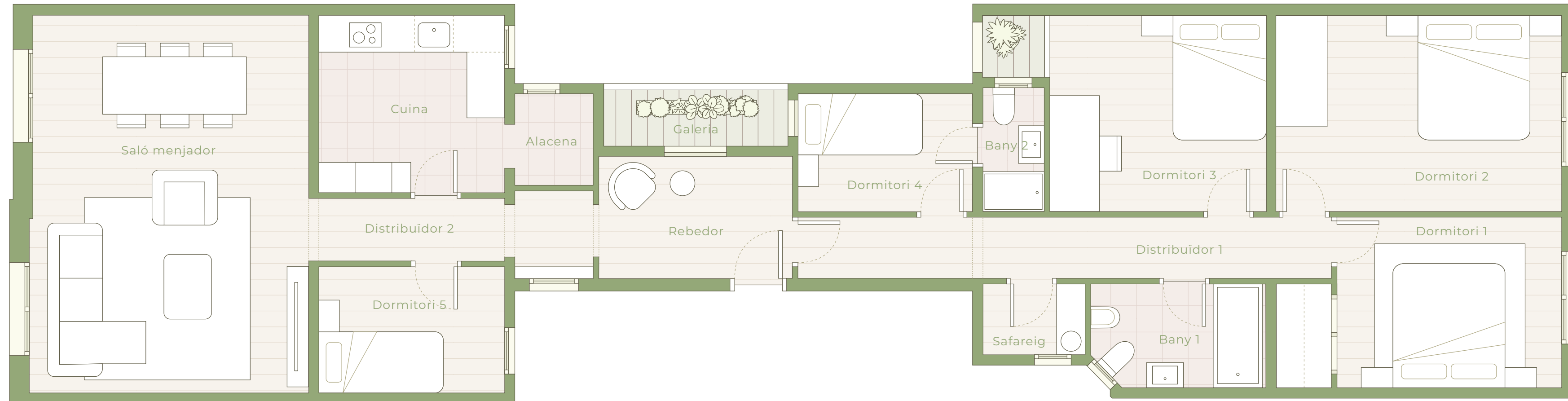
Sup. Útil:	117,15 m ²	S.C. i E.C.:	147,73 m ²
Sup. Const.:	133,25 m ²	Exteriors:	0 m ²



DIAGONAL

358 360

BARCELONA



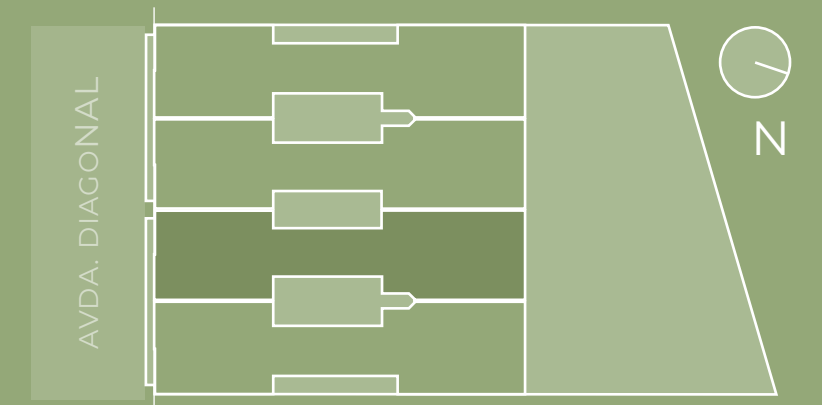
Els plànols mostrats són informatius, sense caràcter contractual, susceptibles de ser modificats per necessitats tècniques, jurídiques o comercials.



358

PLANTA TIPUS 3-7 · PORTA 2 CINC DORMITORIS

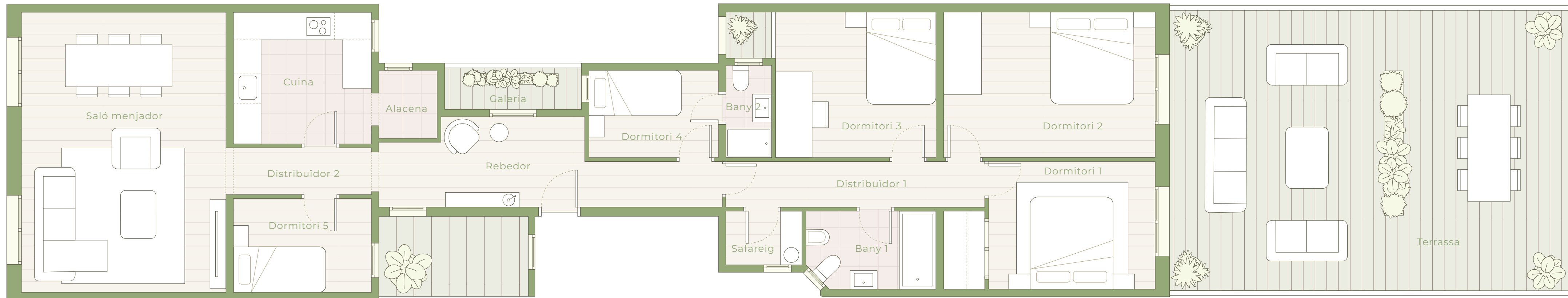
Sup. Útil:	117,80 m ²	S.C. i E.C.:	147,73 m ²
Sup. Const.:	133,50 m ²	Exteriors:	0 m ²



DIAGONAL

358 360

BARCELONA



ÀMPLIA TERRASSA PRIVADA

358

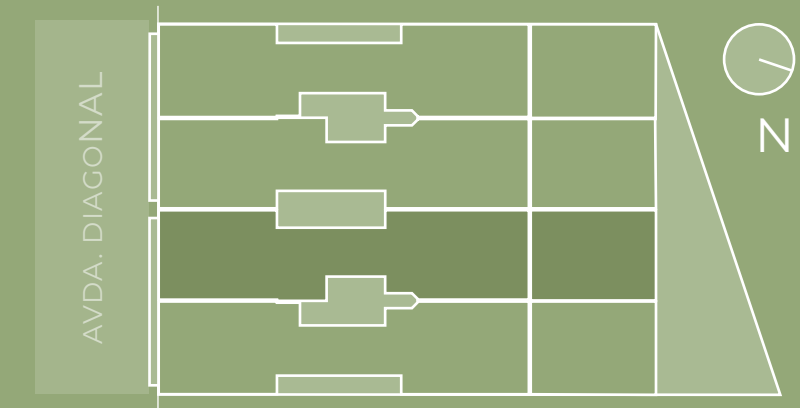
PLANTA PRIMERA · PORTA 2 CINC DORMITORIS

Sup. Útil: 117,80 m²

Sup. Const. + ZZCC: 145,37m²

Sup. Const.: 132,50 m²

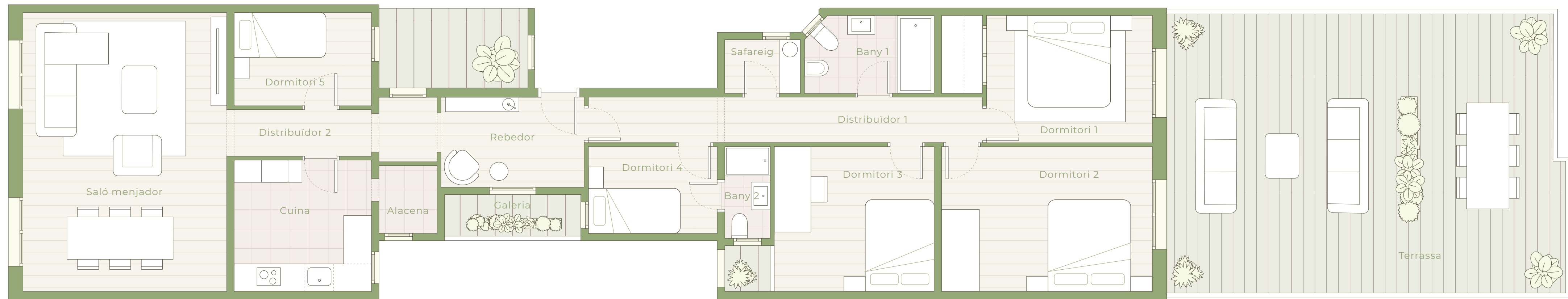
Exteriors: 50 m²



DIAGONAL

358 360

BARCELONA



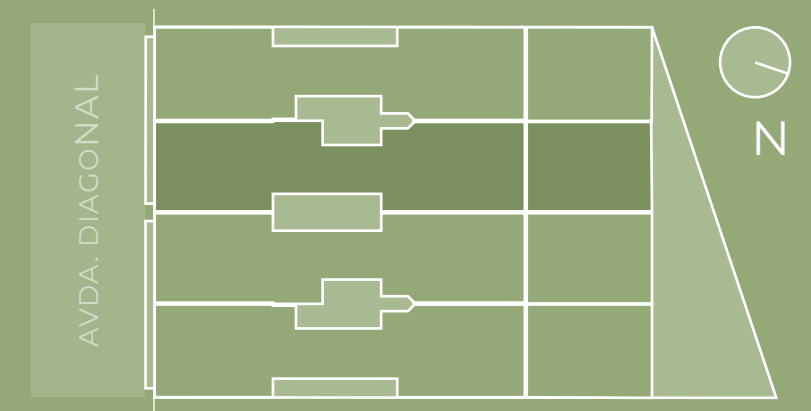
ÀMPLIA TERRASSA PRIVADA

360

PLANTA PRIMERA • PORTA 1 CINC DORMITORIS

Sup. Útil: 117,15 m²
 Sup. Const.: 133,25 m²

S.C. i E.C.: 147,73 m²
 Exteriors: 50 m²

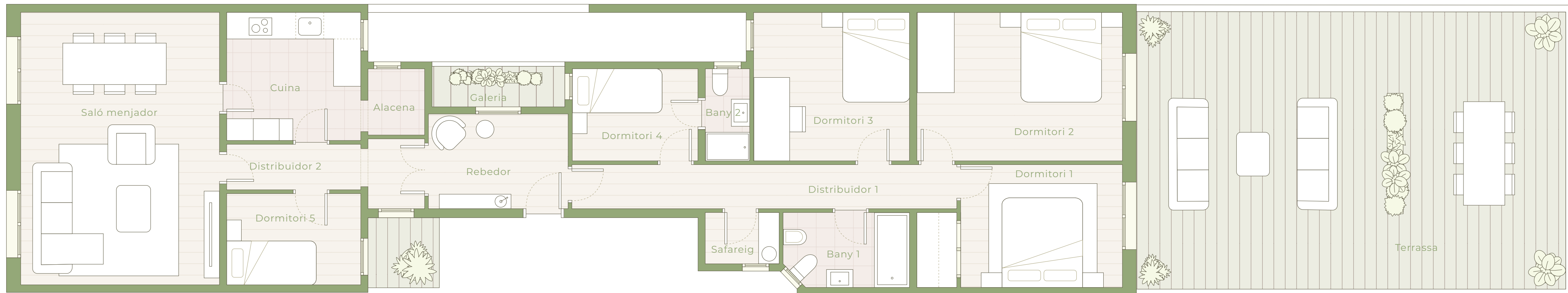


Els plànols mostrats són informatius, sense caràcter contractual, susceptibles de ser modificats per necessitats tècniques, jurídiques o comercials.

DIAGONAL

358 360

BARCELONA



ÀMPLIA TERRASSA PRIVADA

360

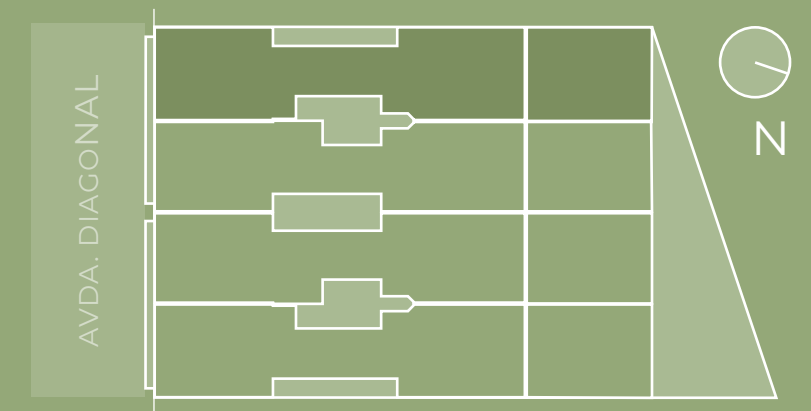
PLANTA PRIMERA · PORTA 2 CINC DORMITORIS

Sup. Útil: 117,80 m²

S.C. i E.C.: 145,37 m²

Sup. Const.: 133,50 m²

Exteriors: 50 m²



Els plànols mostrats són informatius, sense caràcter contractual, susceptibles de ser modificats per necessitats tècniques, jurídiques o comercials.

