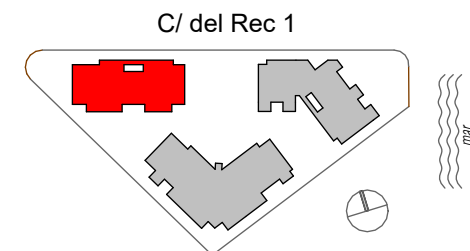
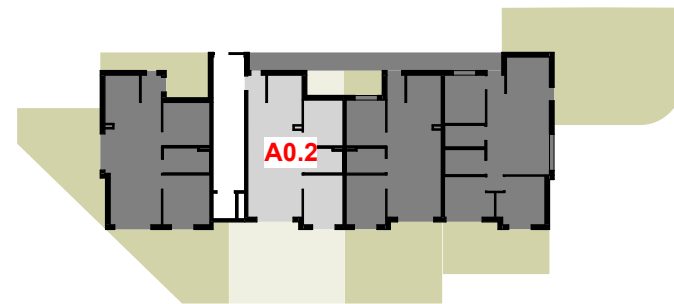
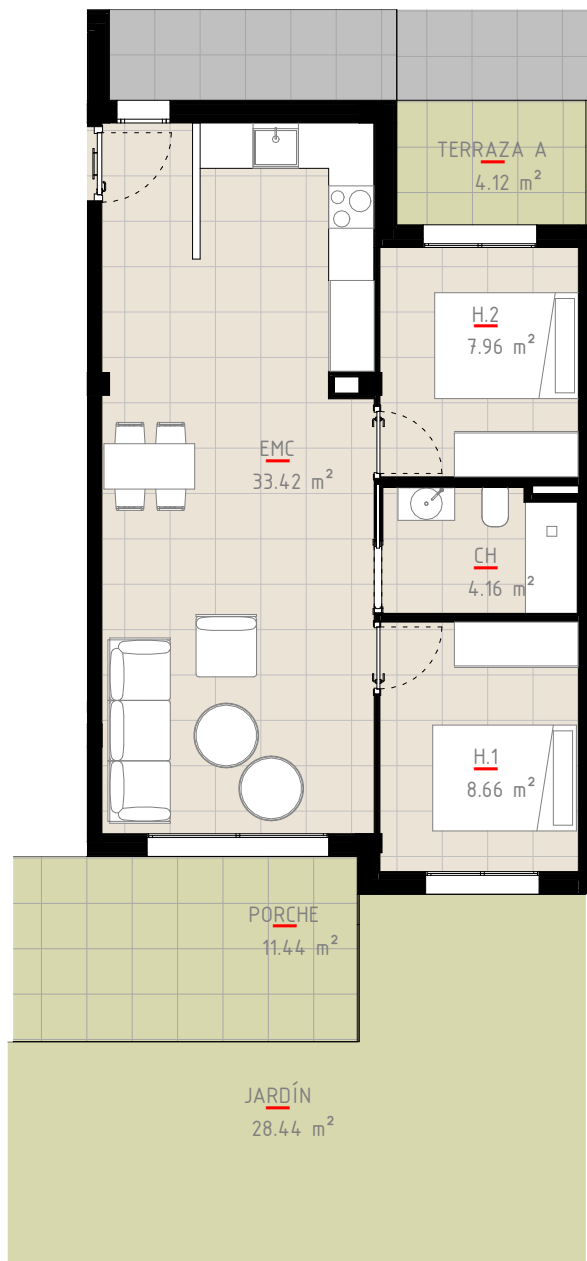
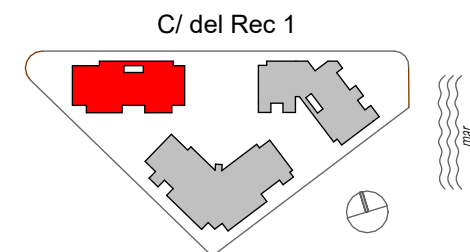
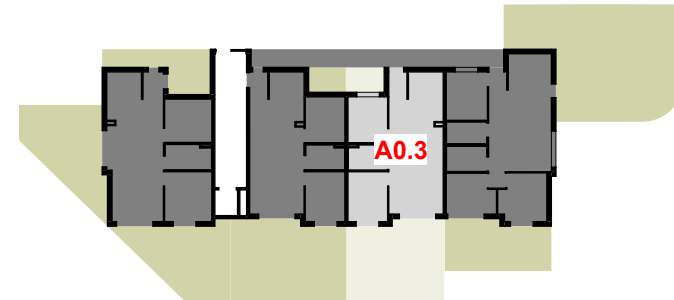
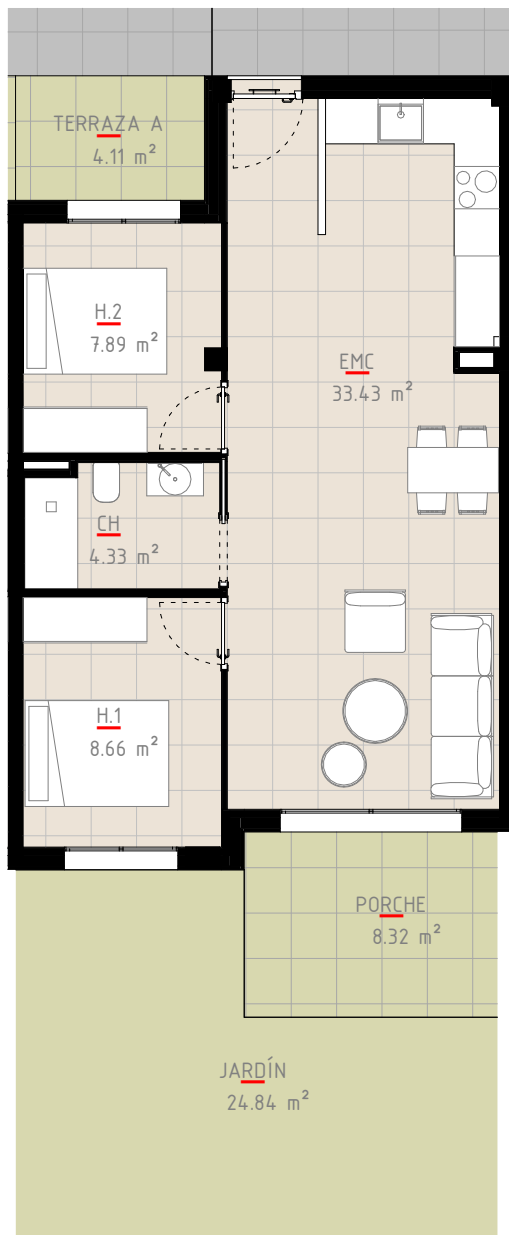


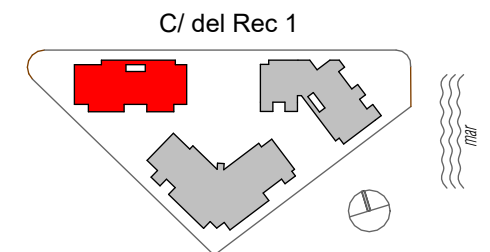
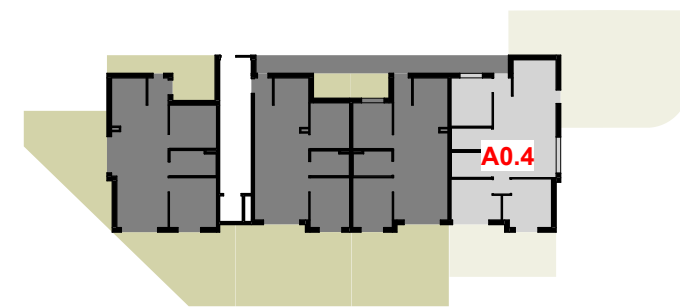
La promotora se reserva la facultad de modificar, por imperativo de las administraciones competentes o por necesidades de la propia obra y comerciales, las características, distribuciones y superficies expuestas, conforme a lo establecido en el Contrato



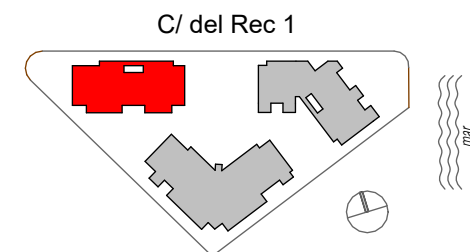
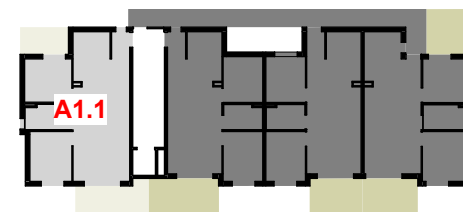
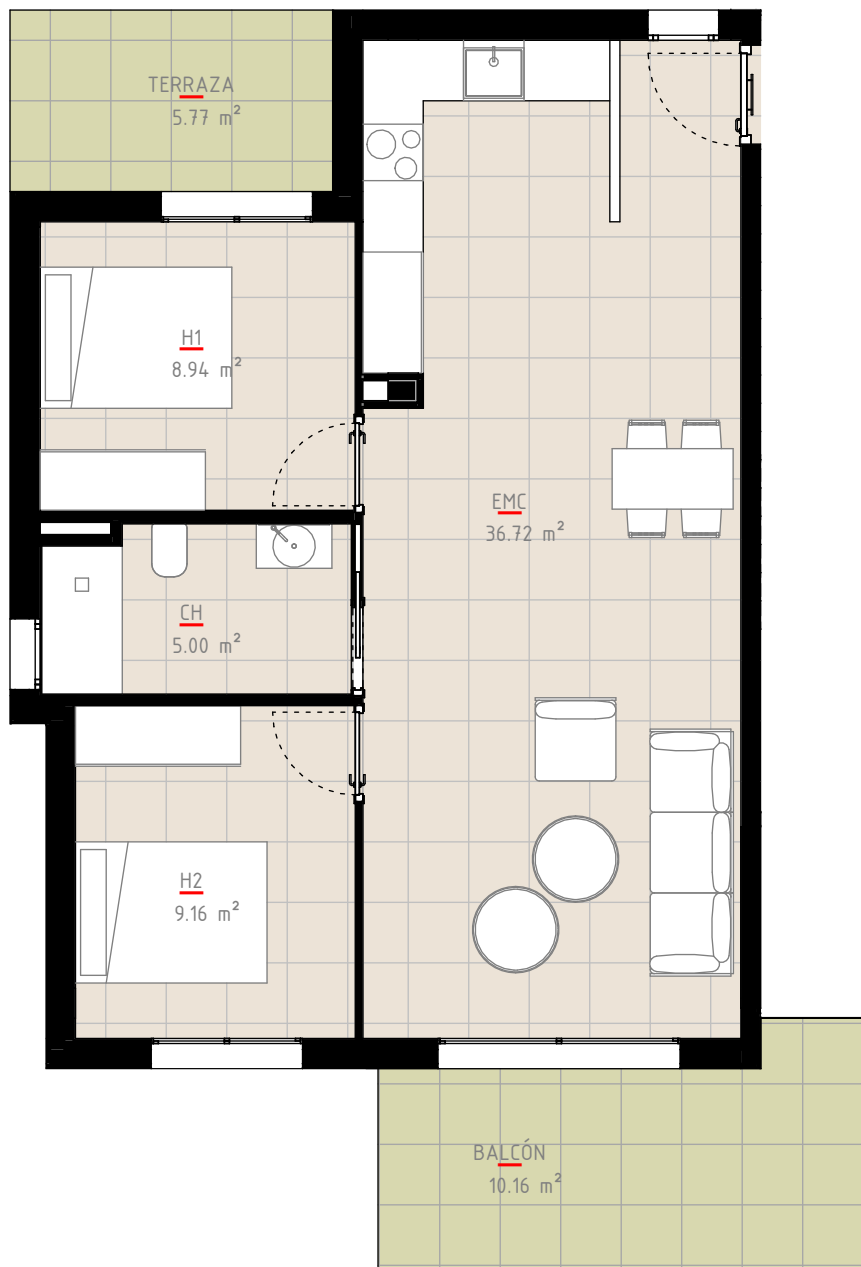
La promotora se reserva la facultad de modificar, por imperativo de las administraciones competentes o por necesidades de la propia obra y comerciales, las características, distribuciones y superficies expuestas, conforme a lo establecido en el Contrato



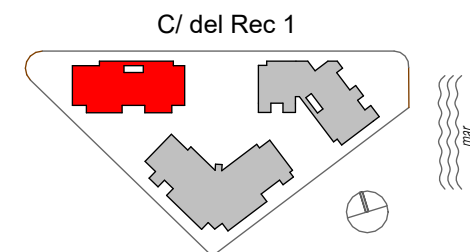
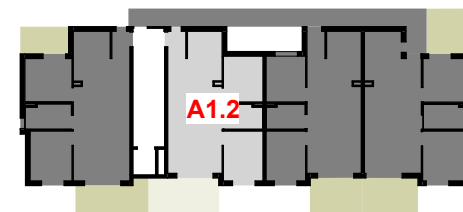
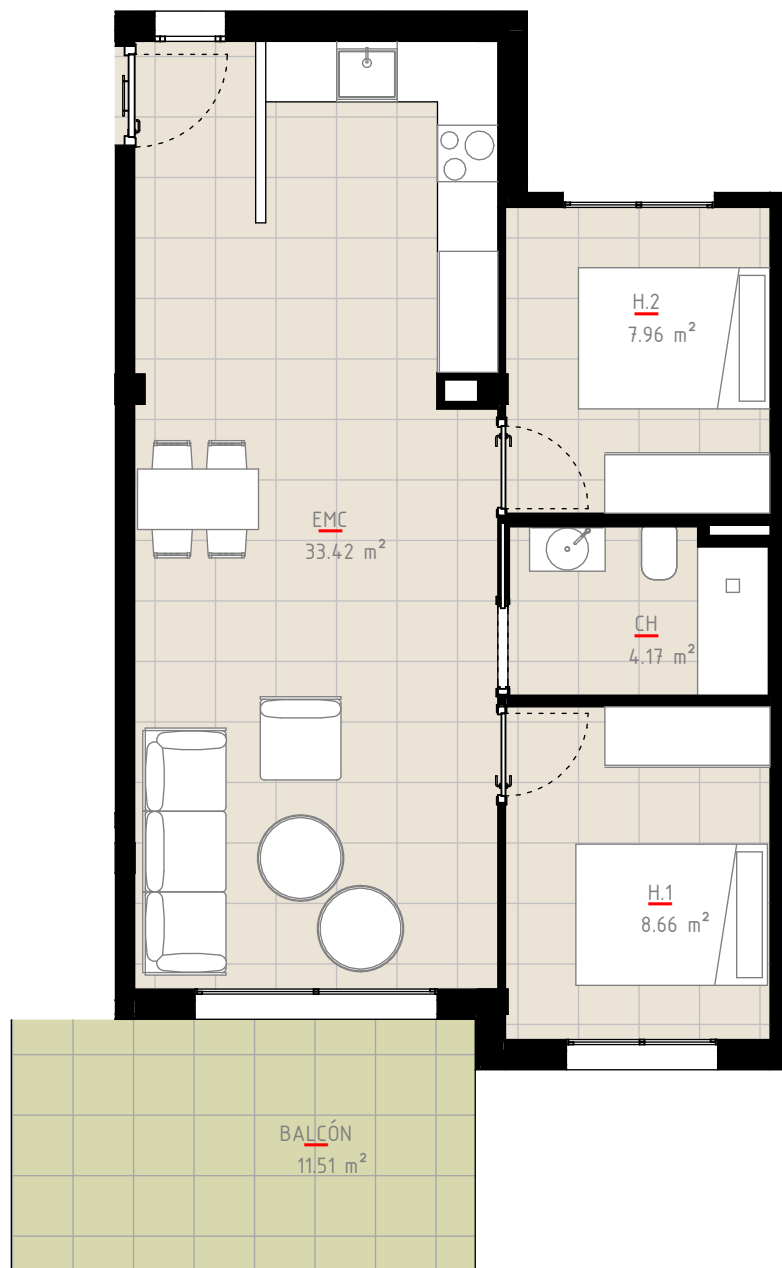
La promotora se reserva la facultad de modificar, por imperativo de las administraciones competentes o por necesidades de la propia obra y comerciales, las características, distribuciones y superficies expuestas, conforme a lo establecido en el Contrato



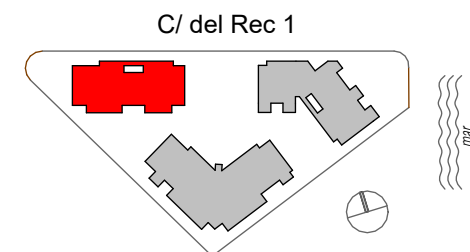
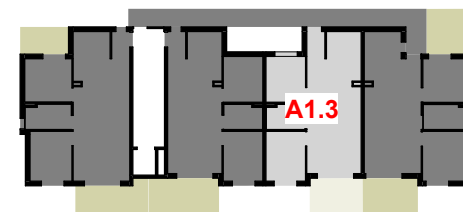
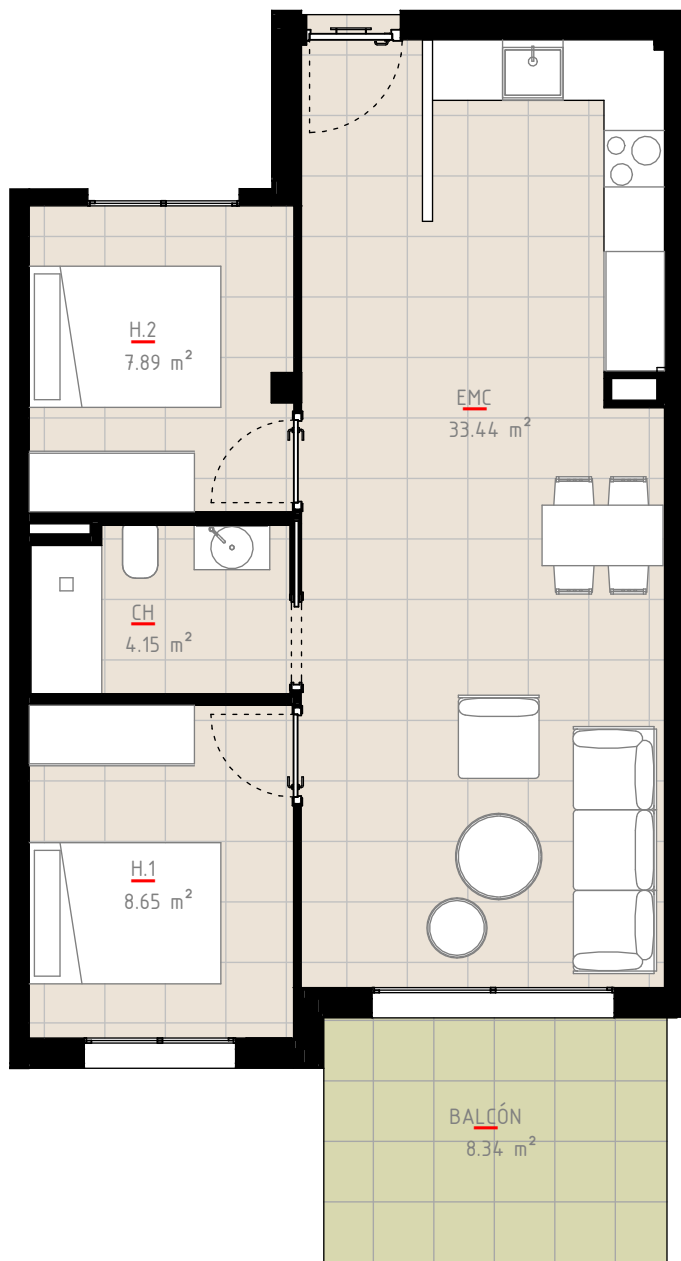
La promotora se reserva la facultad de modificar, por imperativo de las administraciones competentes o por necesidades de la propia obra y comerciales, las características, distribuciones y superficies expuestas, conforme a lo establecido en el Contrato



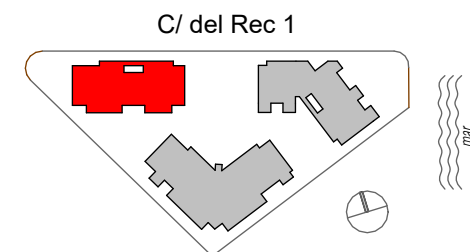
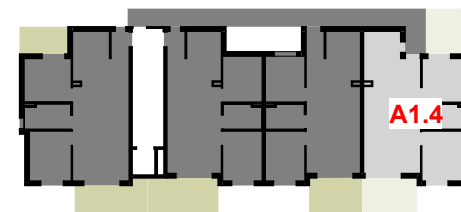
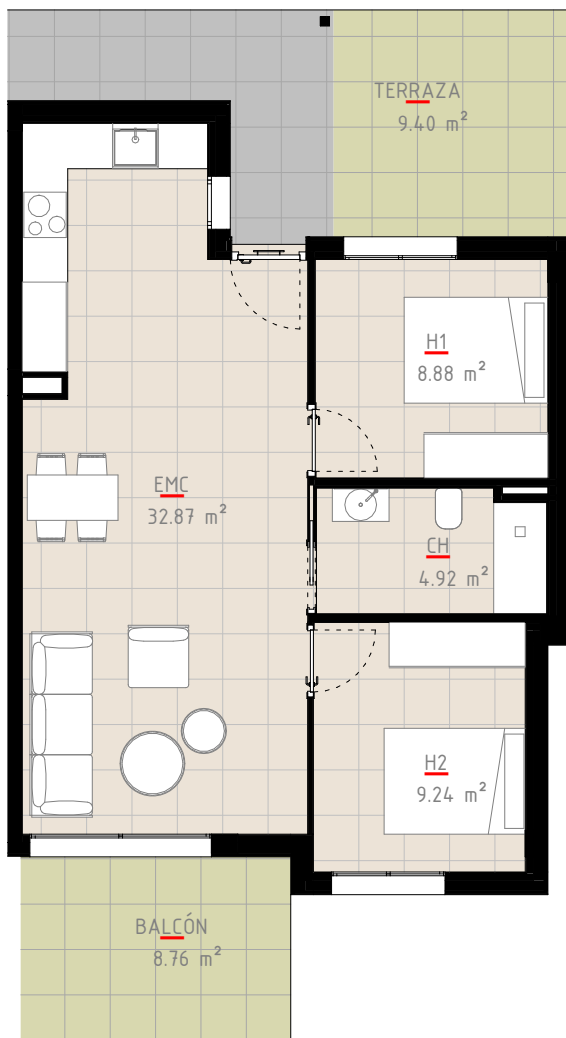
La promotora se reserva la facultad de modificar, por imperativo de las administraciones competentes o por necesidades de la propia obra y comerciales, las características, distribuciones y superficies expuestas, conforme a lo establecido en el Contrato



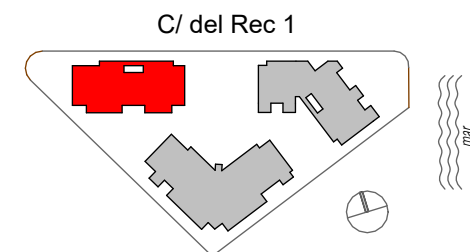
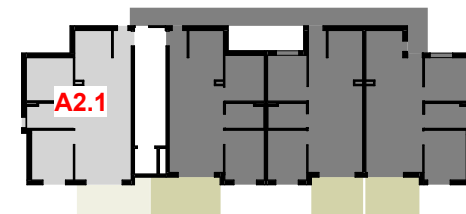
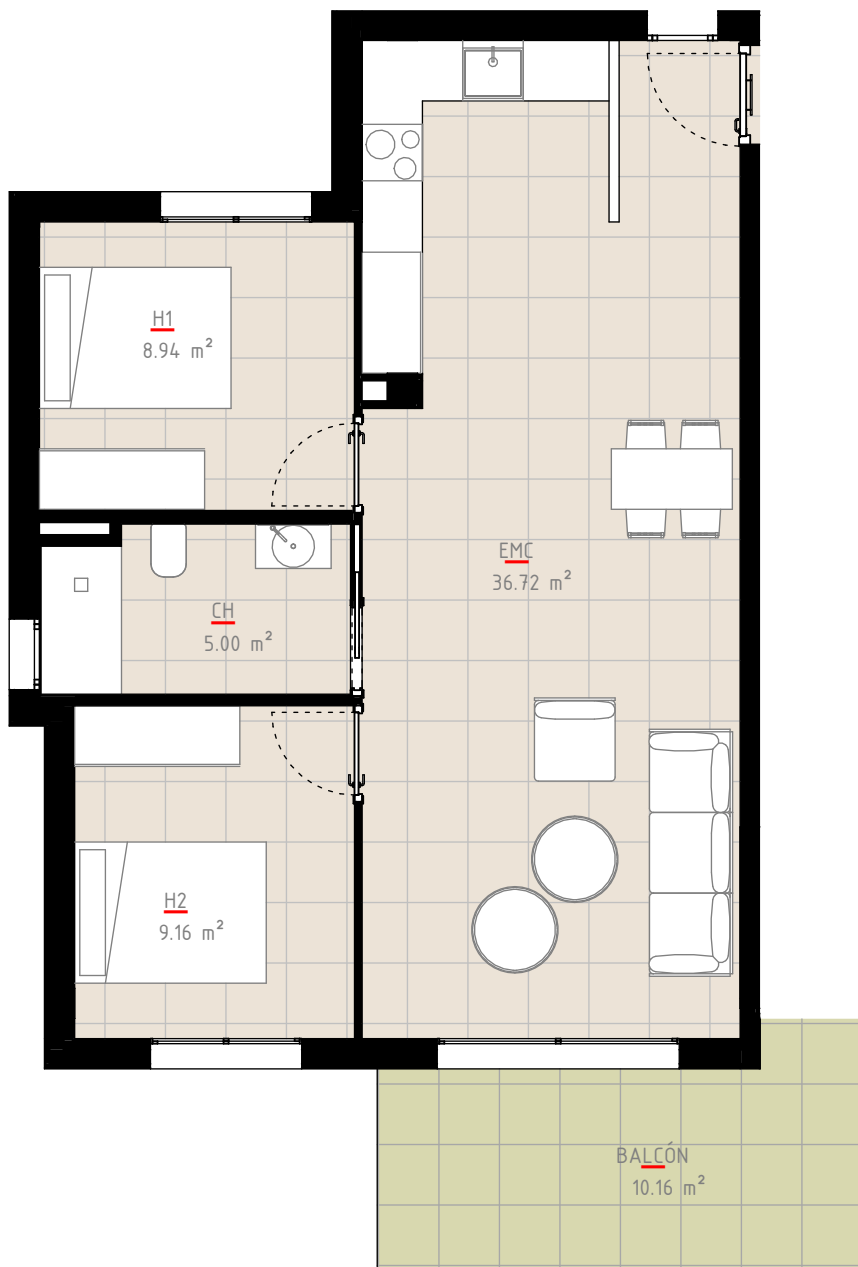
La promotora se reserva la facultad de modificar, por imperativo de las administraciones competentes o por necesidades de la propia obra y comerciales, las características, distribuciones y superficies expuestas, conforme a lo establecido en el Contrato



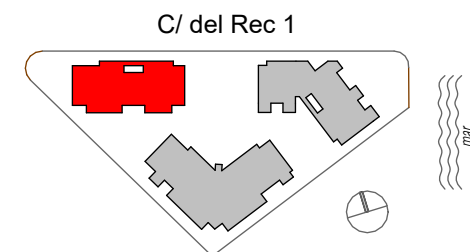
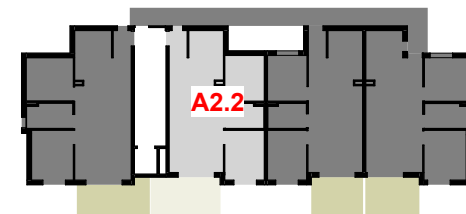
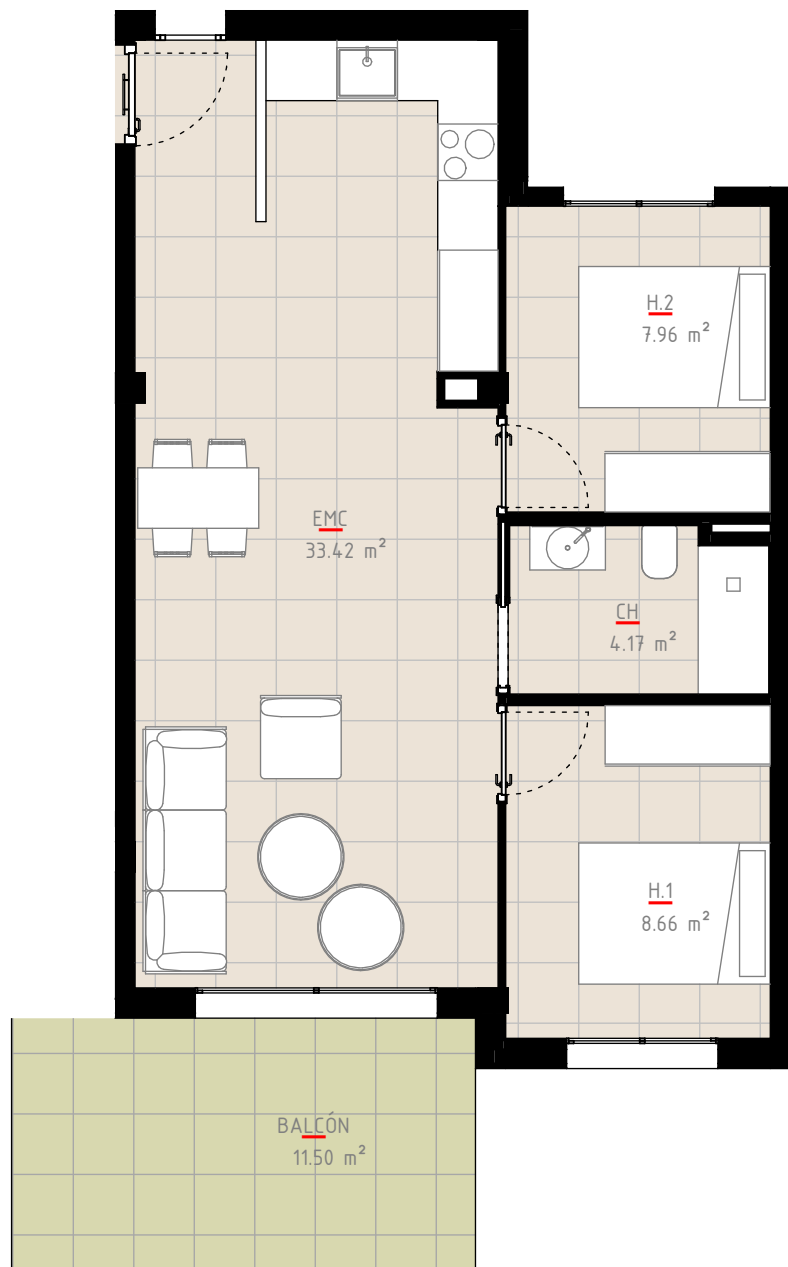
La promotora se reserva la facultad de modificar, por imperativo de las administraciones competentes o por necesidades de la propia obra y comerciales, las características, distribuciones y superficies expuestas, conforme a lo establecido en el Contrato



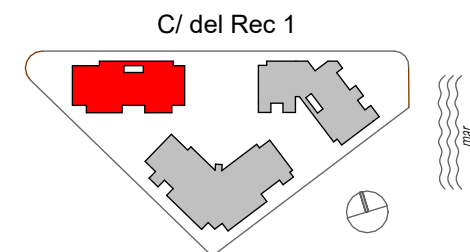
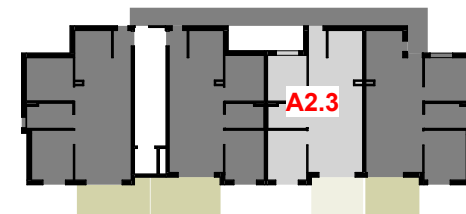
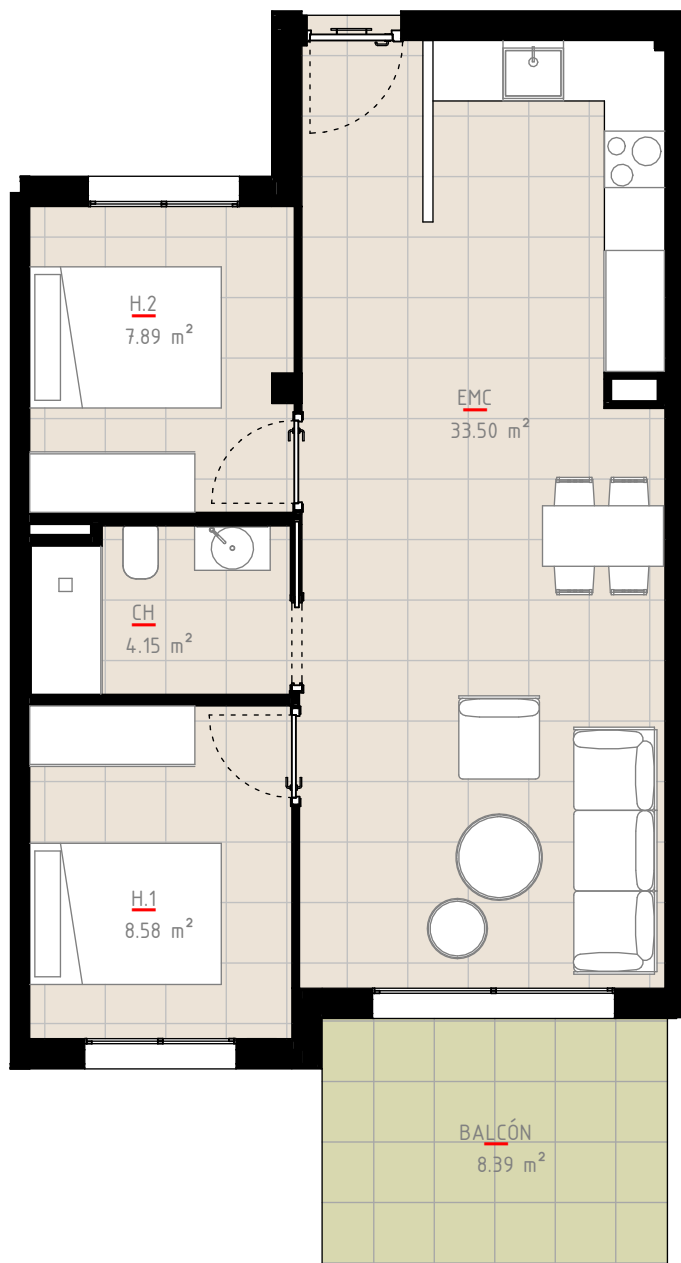
La promotora se reserva la facultad de modificar, por imperativo de las administraciones competentes o por necesidades de la propia obra y comerciales, las características, distribuciones y superficies expuestas, conforme a lo establecido en el Contrato



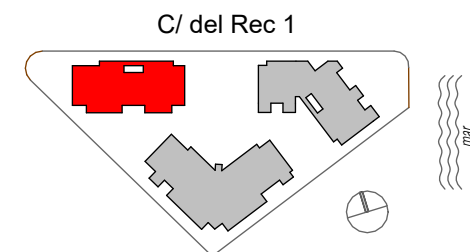
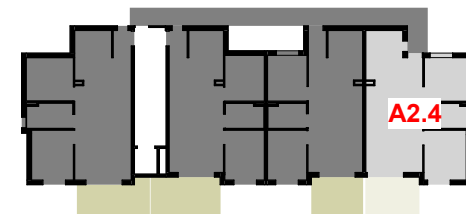
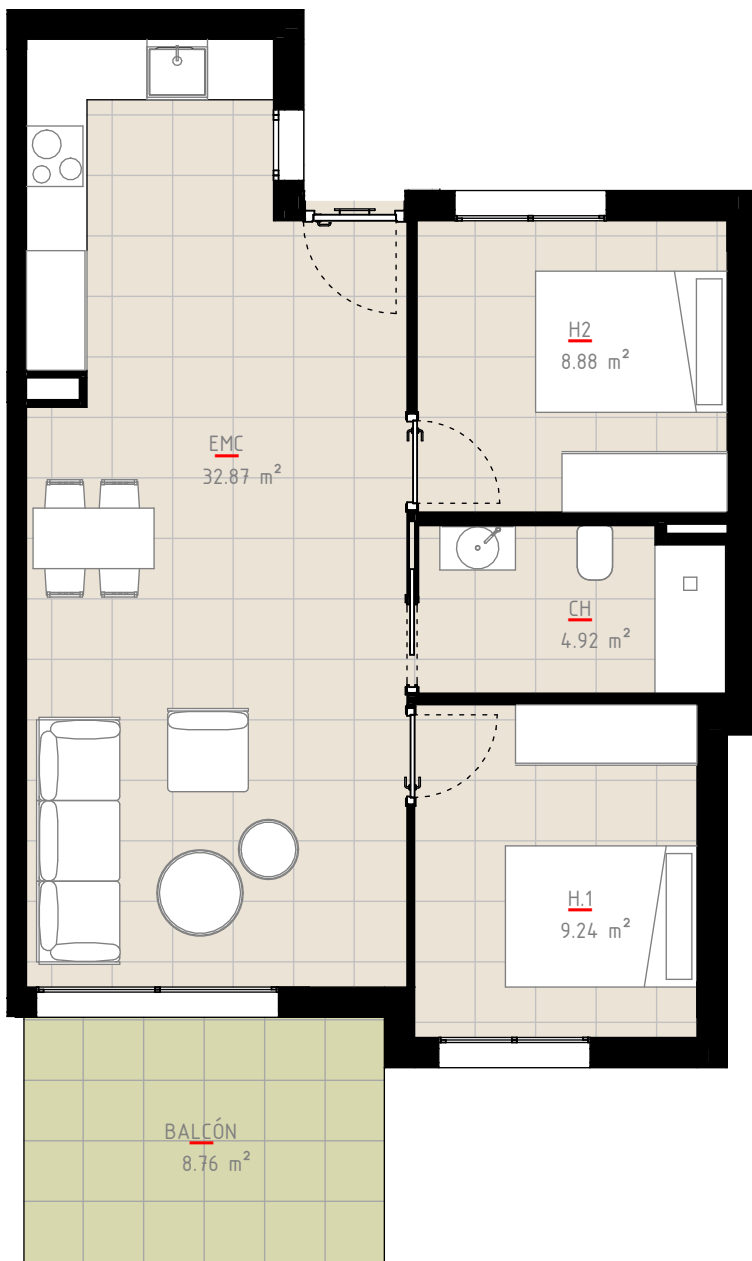
La promotora se reserva la facultad de modificar, por imperativo de las administraciones competentes o por necesidades de la propia obra y comerciales, las características, distribuciones y superficies expuestas, conforme a lo establecido en el Contrato



La promotora se reserva la facultad de modificar, por imperativo de las administraciones competentes o por necesidades de la propia obra y comerciales, las características, distribuciones y superficies expuestas, conforme a lo establecido en el Contrato



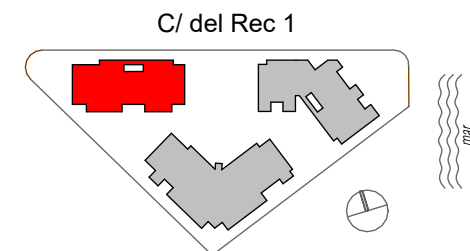
La promotora se reserva la facultad de modificar, por imperativo de las administraciones competentes o por necesidades de la propia obra y comerciales, las características, distribuciones y superficies expuestas, conforme a lo establecido en el Contrato



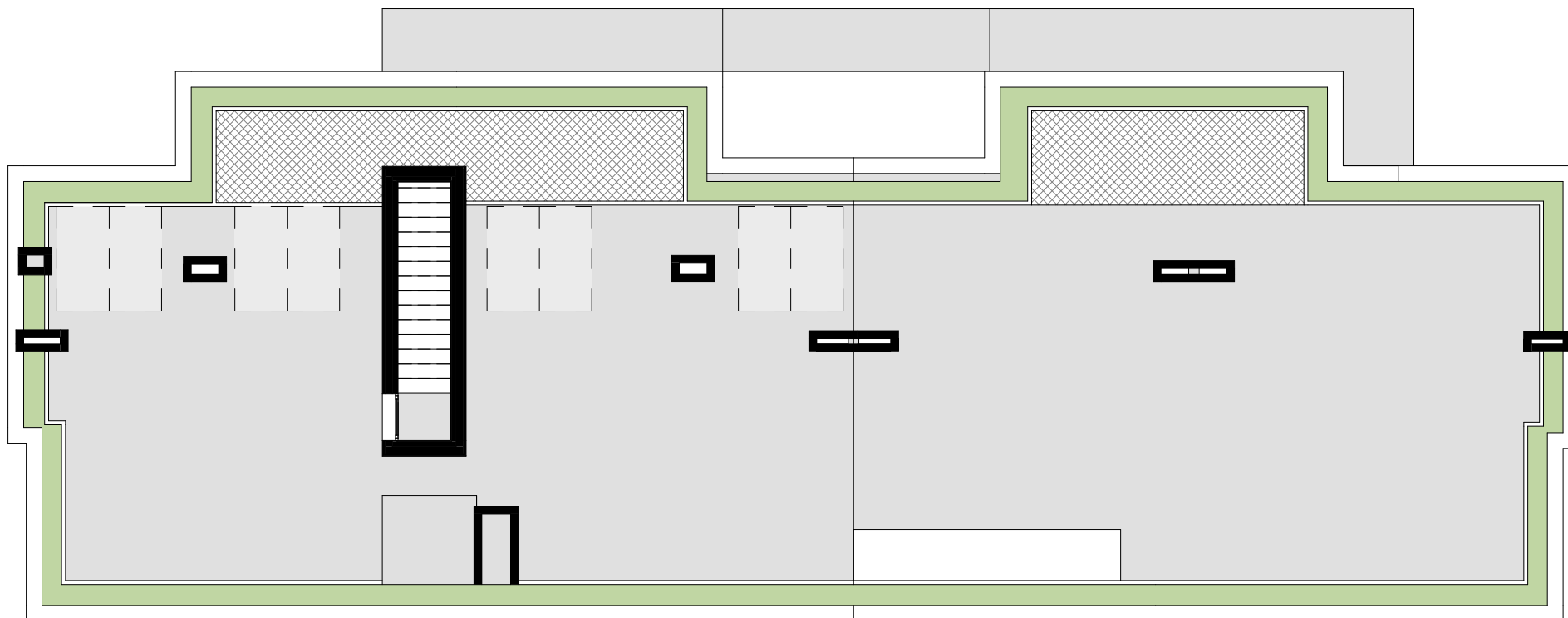
La promotora se reserva la facultad de modificar, por imperativo de las administraciones competentes o por necesidades de la propia obra y comerciales, las características, distribuciones y superficies expuestas, conforme a lo establecido en el Contrato






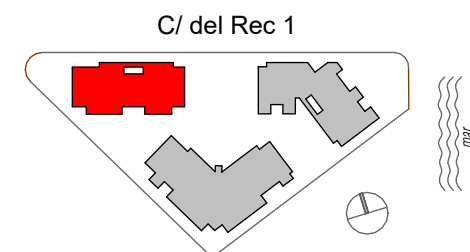
Superficie útil de Plazas de Parquings y Trasteros	
P01	12.00 m ²
P02	11.84 m ²
P03	11.93 m ²
P04	12.96 m ²
P05	12.89 m ²
P06	12.11 m ²
P07	11.79 m ²
P08	10.56 m ²
P09	12.20 m ²
P10	12.37 m ²
P11	12.38 m ²
P12	13.05 m ²
T01	1.91 m ²
T02	1.86 m ²
T03	2.27 m ²
T04	1.91 m ²
T05	1.91 m ²
T06	1.91 m ²
T07	2.00 m ²
T08	2.25 m ²
T09	1.50 m ²
T10	2.00 m ²
T11	2.21 m ²
T12	2.28 m ²



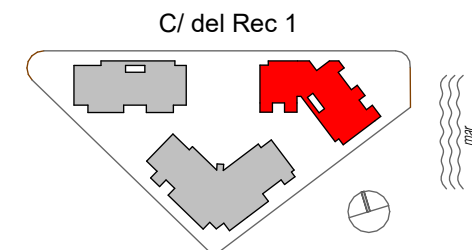
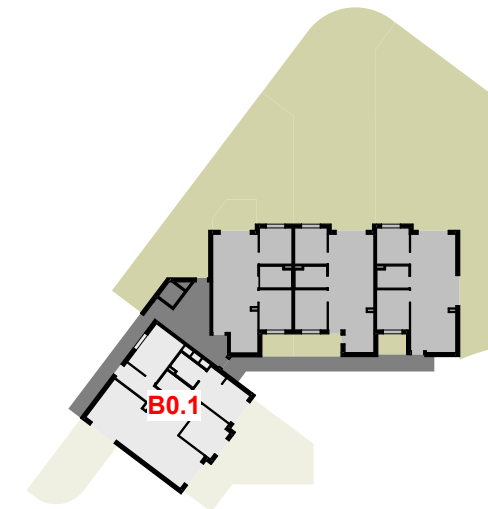
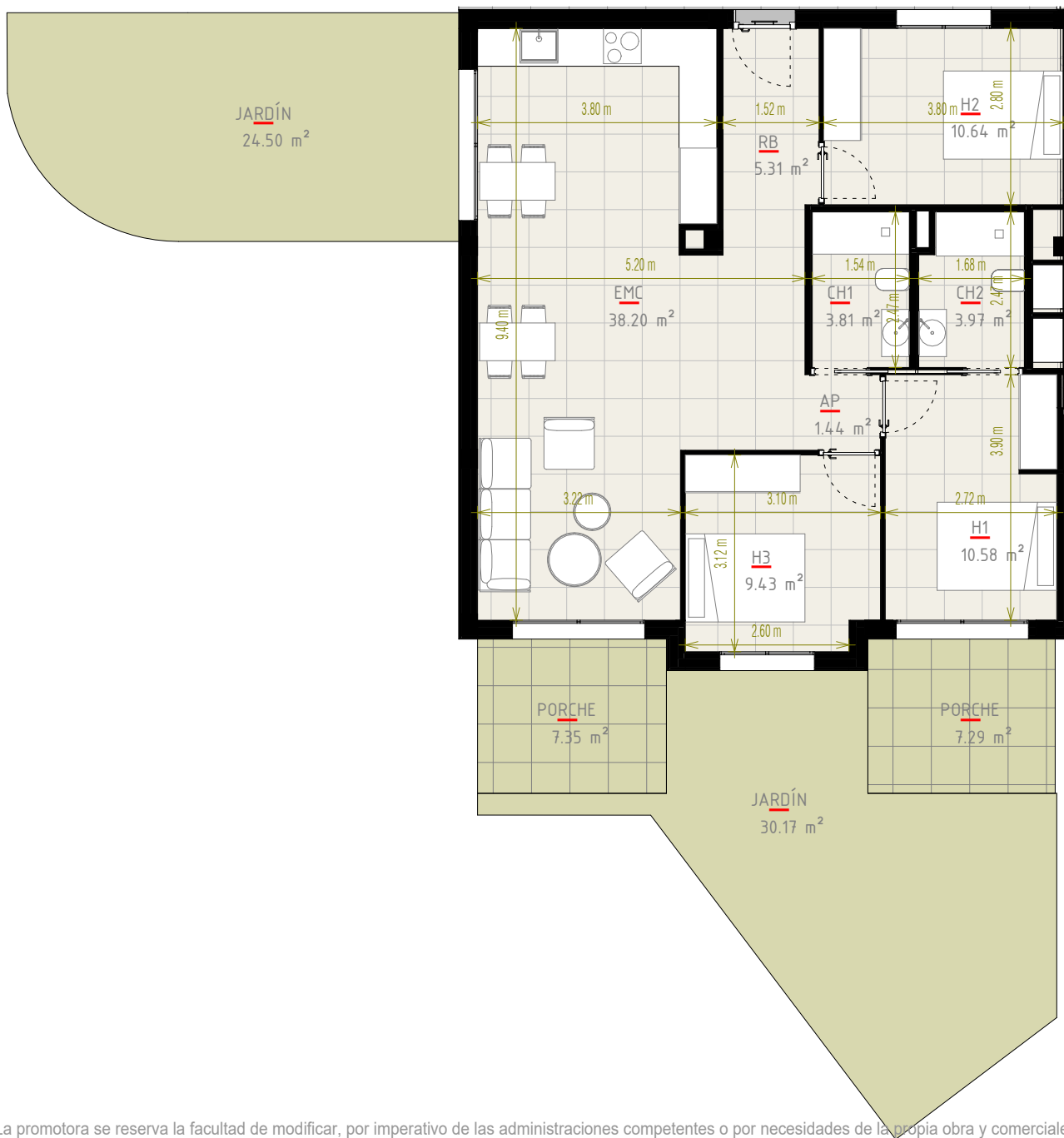
La promotora se reserva la facultad de modificar, por imperativo de las administraciones competentes o por necesidades de la propia obra y comerciales, las características, distribuciones y superficies expuestas, conforme a lo establecido en el Contrato



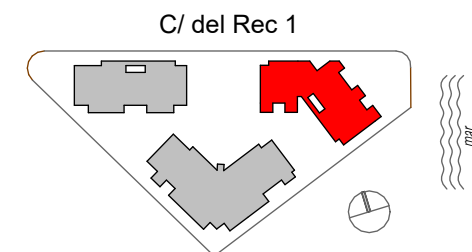
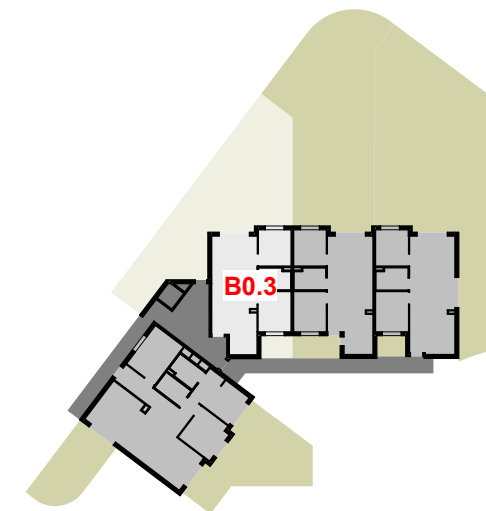
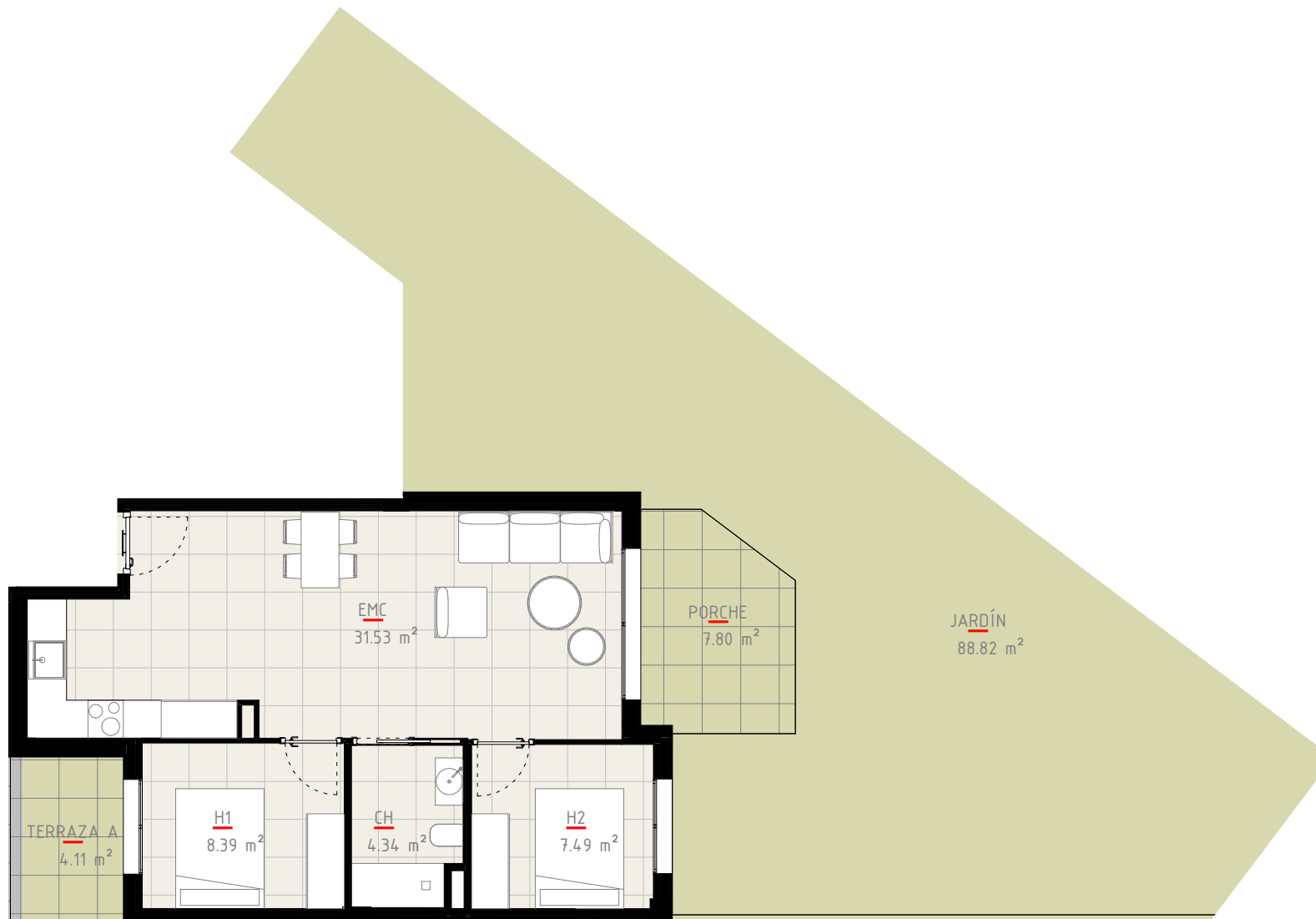
-  INSTALACIONES
-  CUBIERTA AJARDINADA
-  RESERVA TENEDEROS



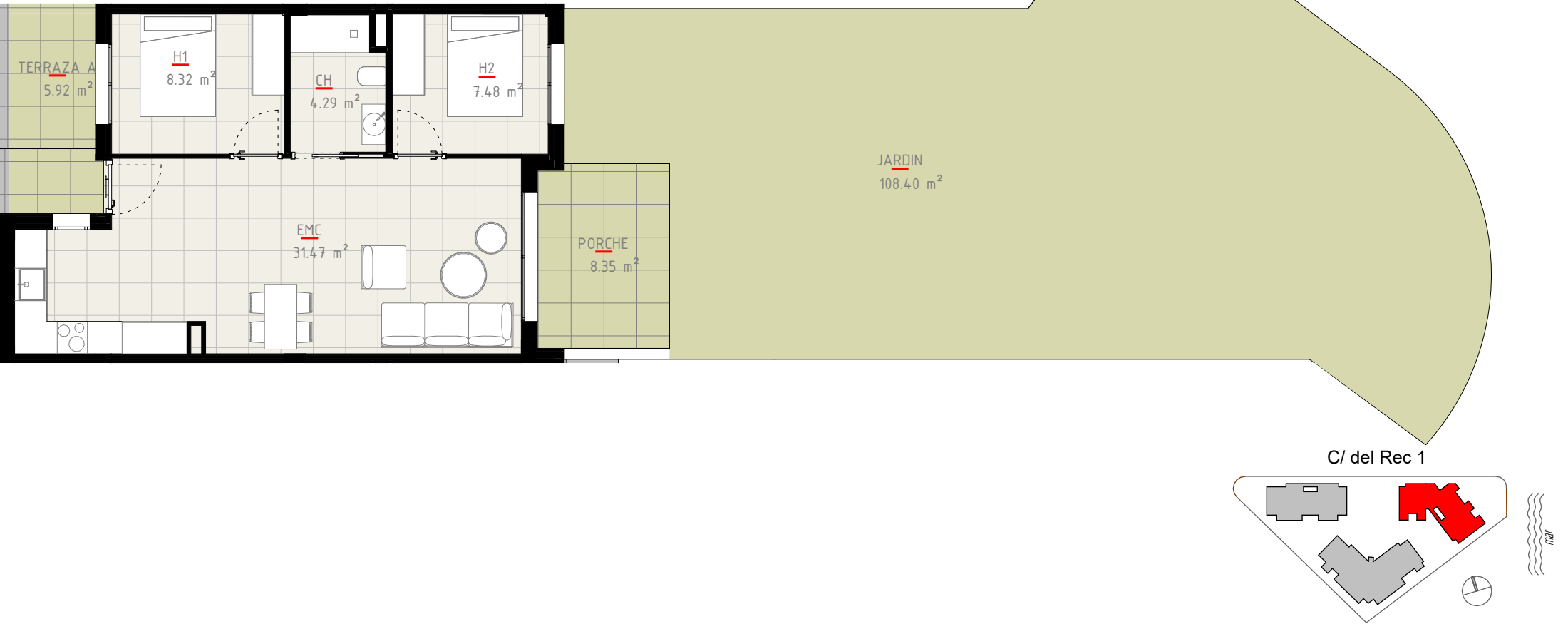
La promotora se reserva la facultad de modificar, por imperativo de las administraciones competentes o por necesidades de la propia obra y comerciales, las características, distribuciones y superficies expuestas, conforme a lo establecido en el Contrato



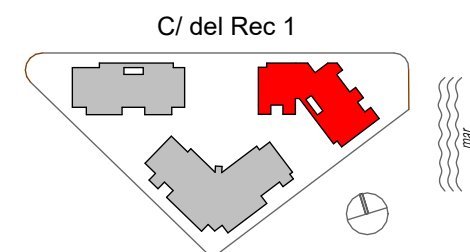
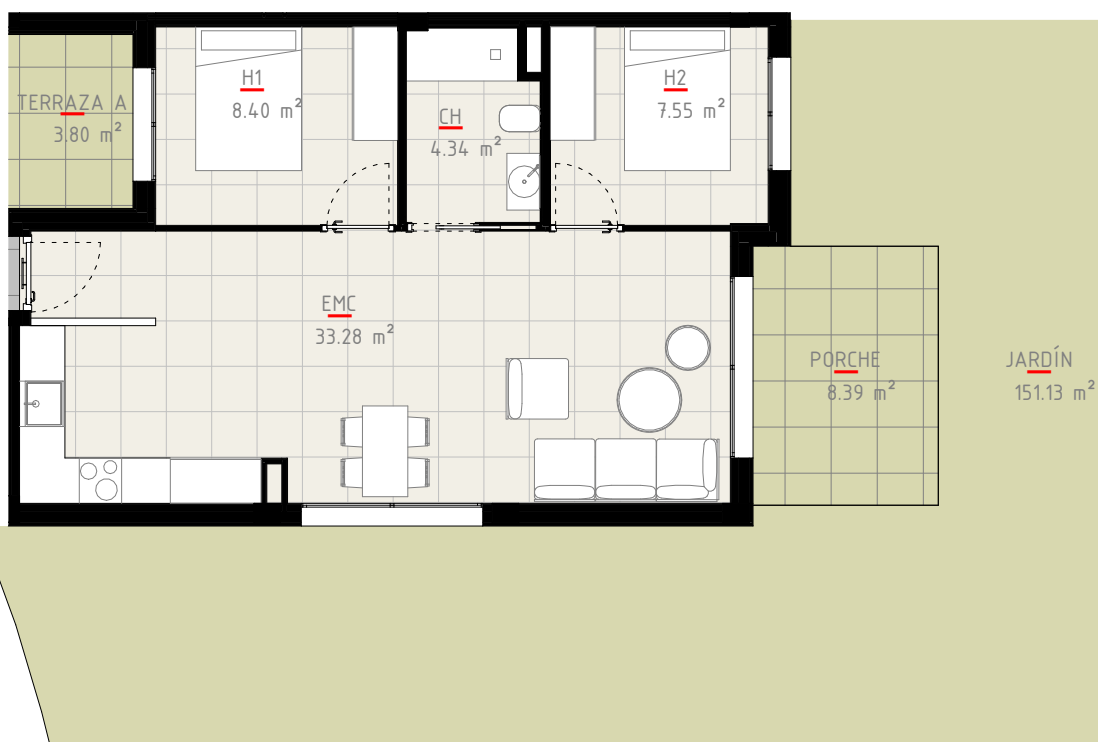
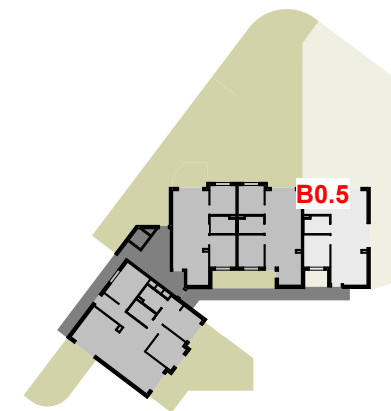
La promotora se reserva la facultad de modificar, por imperativo de las administraciones competentes o por necesidades de la propia obra y comerciales, las características, distribuciones y superficies expuestas, conforme a lo establecido en el Contrato



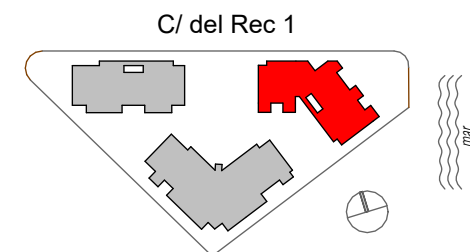
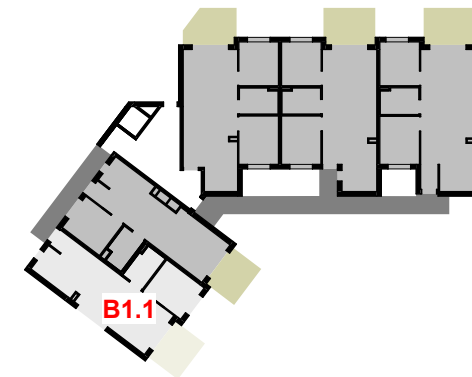
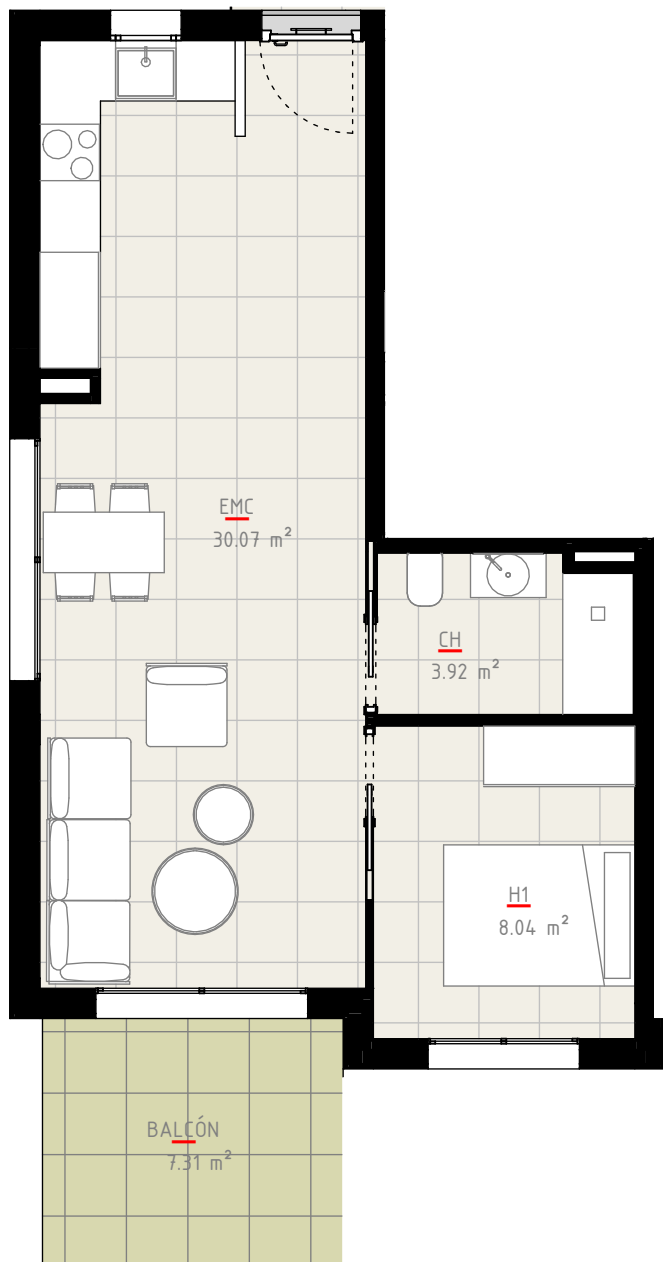
La promotora se reserva la facultad de modificar, por imperativo de las administraciones competentes o por necesidades de la propia obra y comerciales, las características, distribuciones y superficies expuestas, conforme a lo establecido en el Contrato



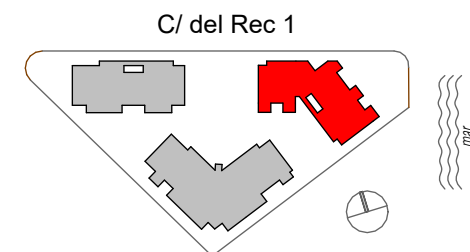
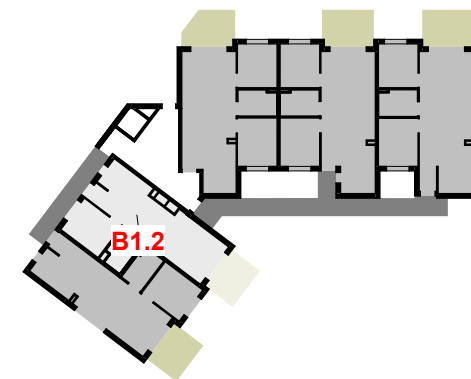
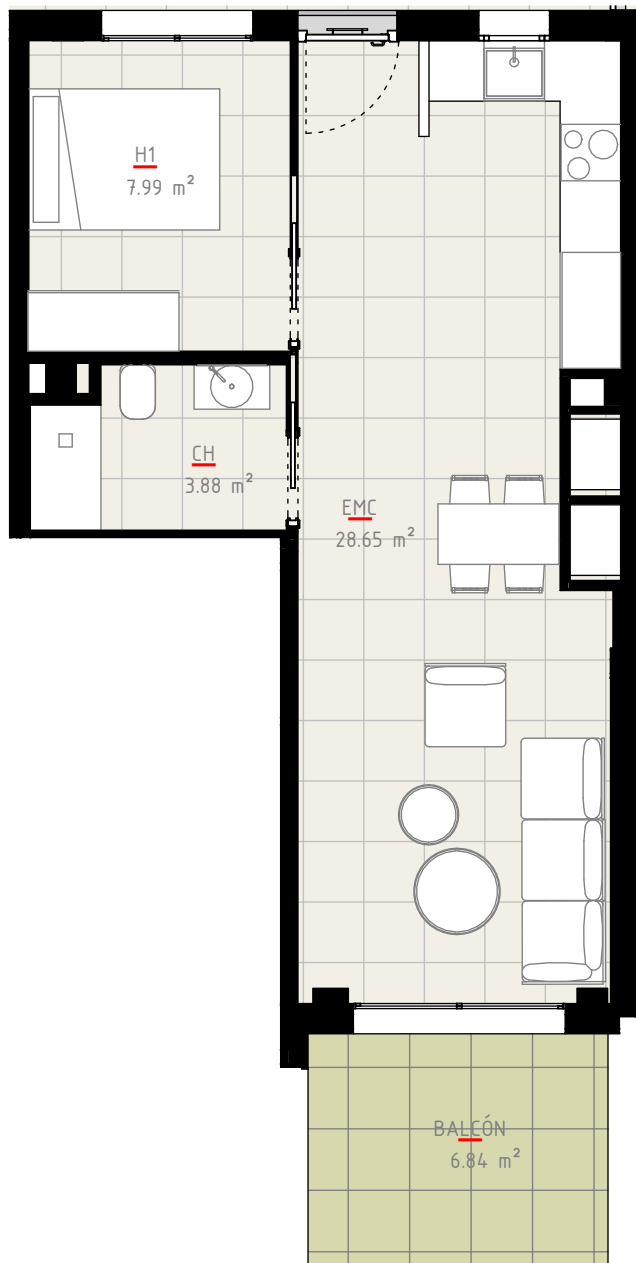
La promotora se reserva la facultad de modificar, por imperativo de las administraciones competentes o por necesidades de la propia obra y comerciales, las características, distribuciones y superficies expuestas, conforme a lo establecido en el Contrato



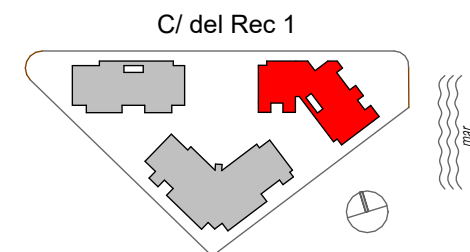
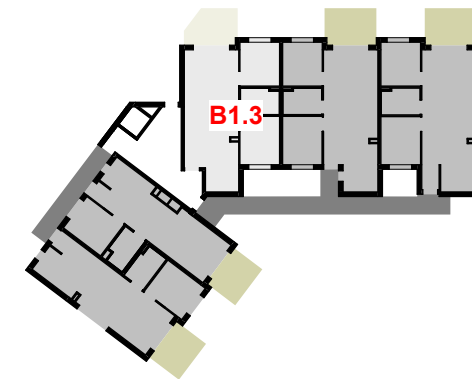
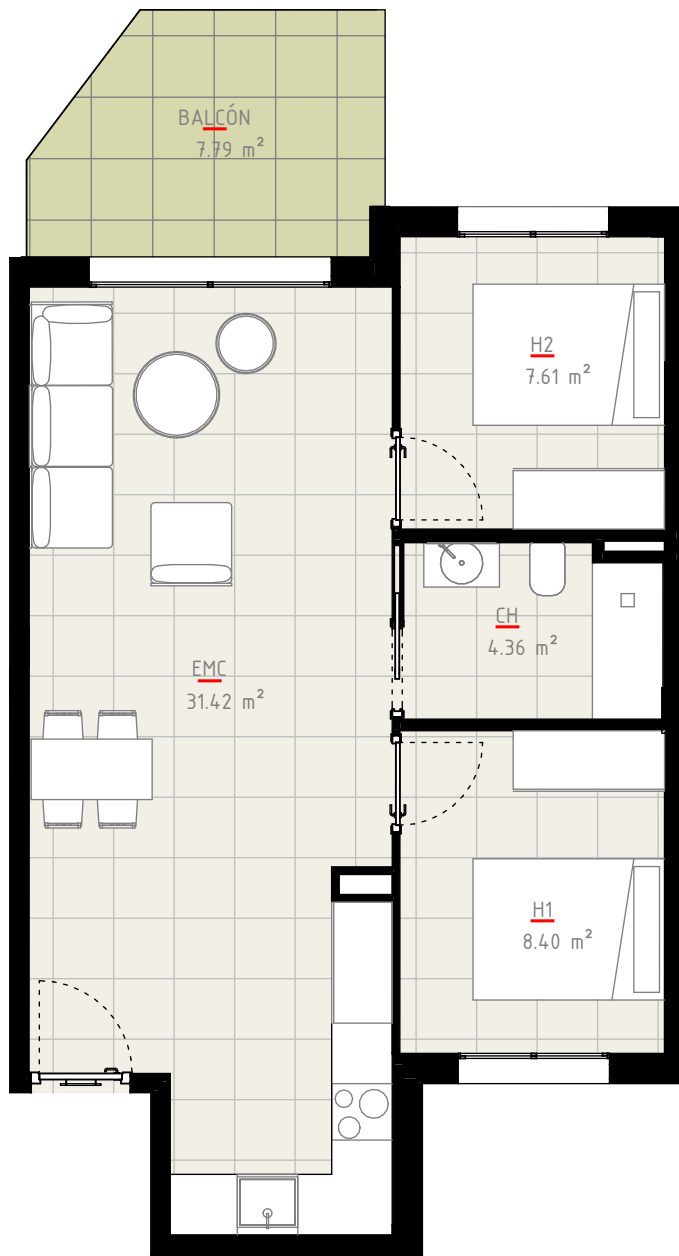
La promotora se reserva la facultad de modificar, por imperativo de las administraciones competentes o por necesidades de la propia obra y comerciales, las características, distribuciones y superficies expuestas, conforme a lo establecido en el Contrato



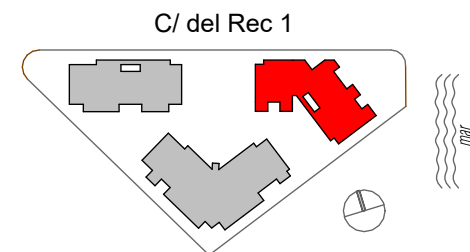
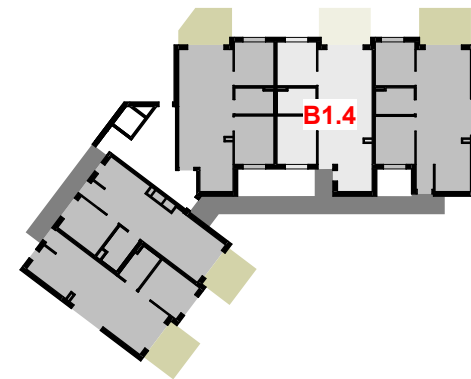
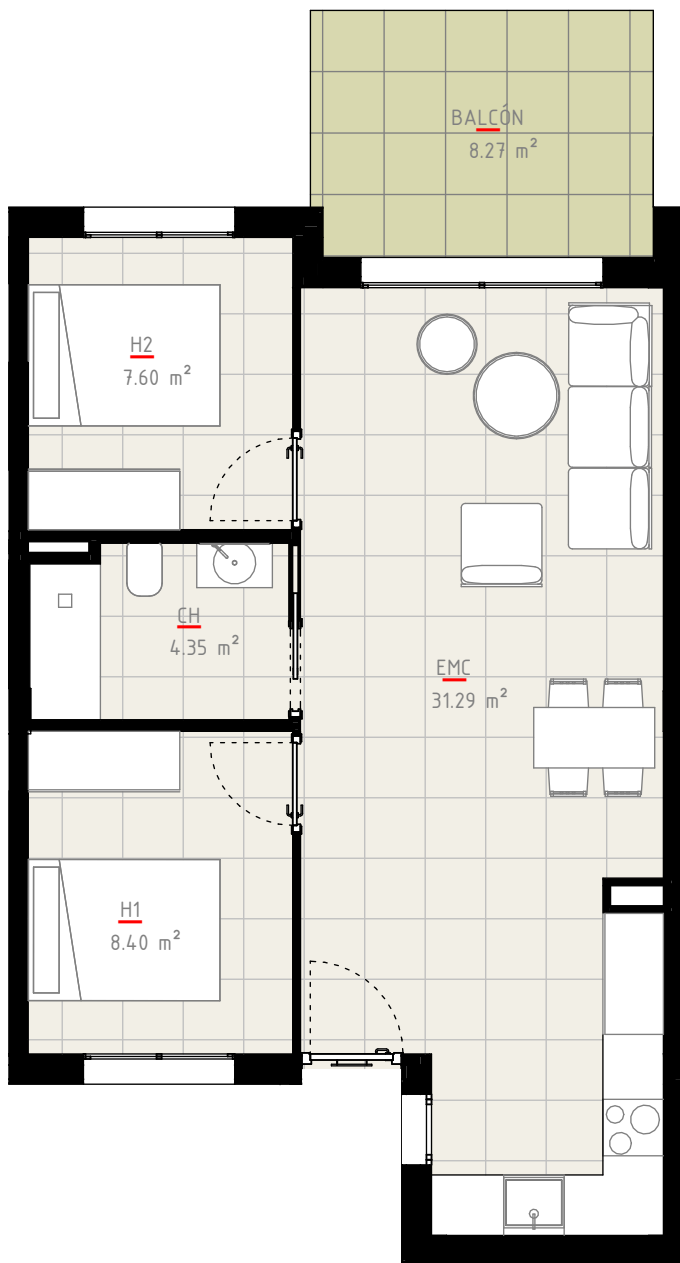
La promotora se reserva la facultad de modificar, por imperativo de las administraciones competentes o por necesidades de la propia obra y comerciales, las características, distribuciones y superficies expuestas, conforme a lo establecido en el Contrato



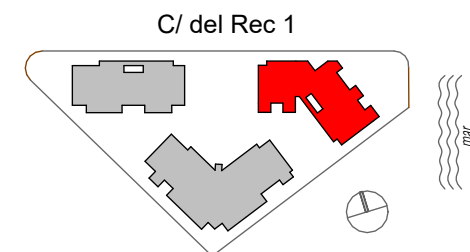
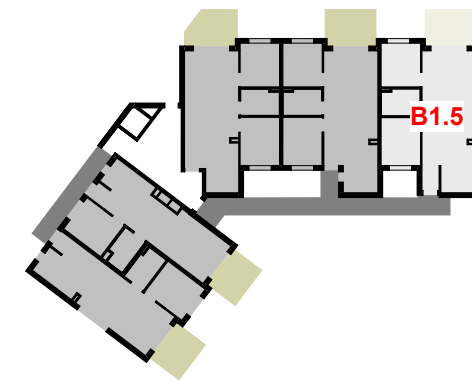
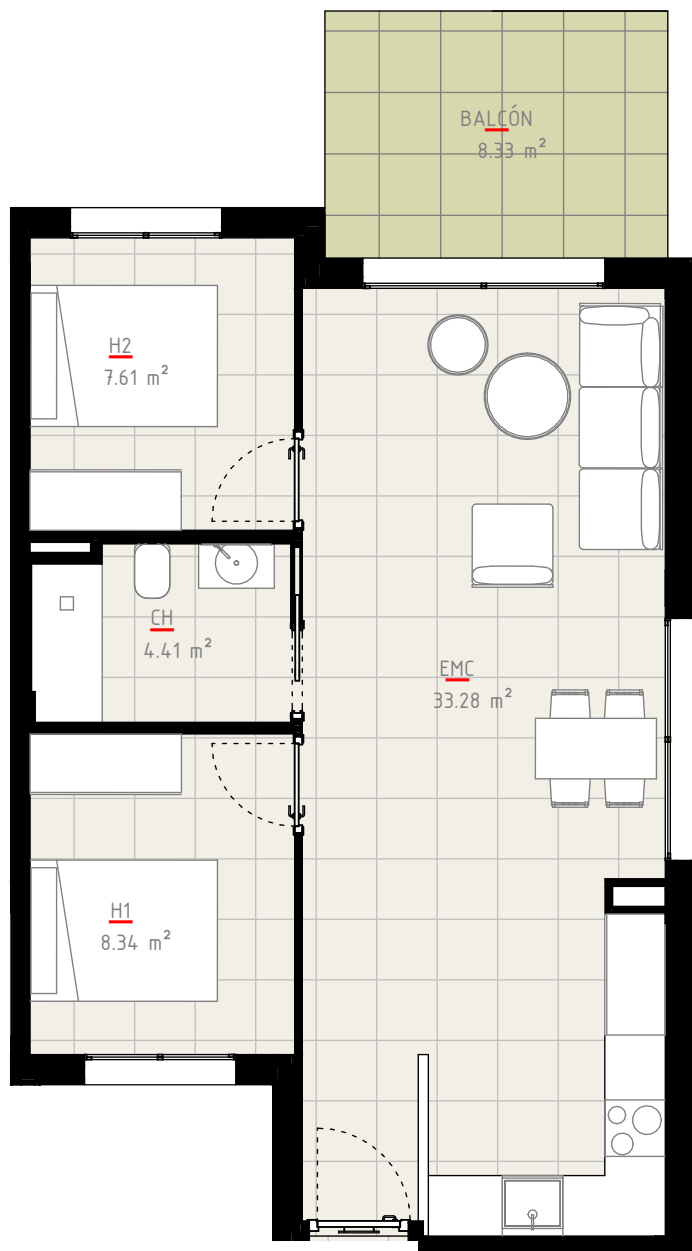
La promotora se reserva la facultad de modificar, por imperativo de las administraciones competentes o por necesidades de la propia obra y comerciales, las características, distribuciones y superficies expuestas, conforme a lo establecido en el Contrato



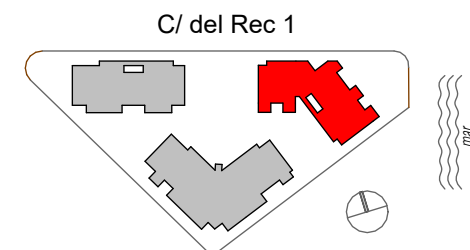
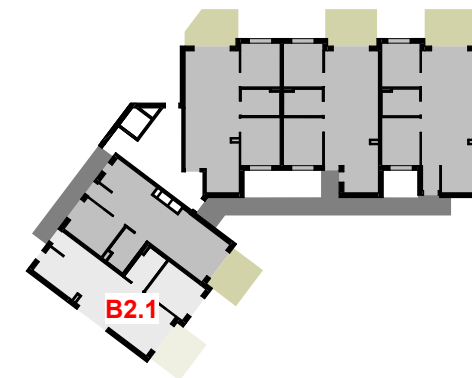
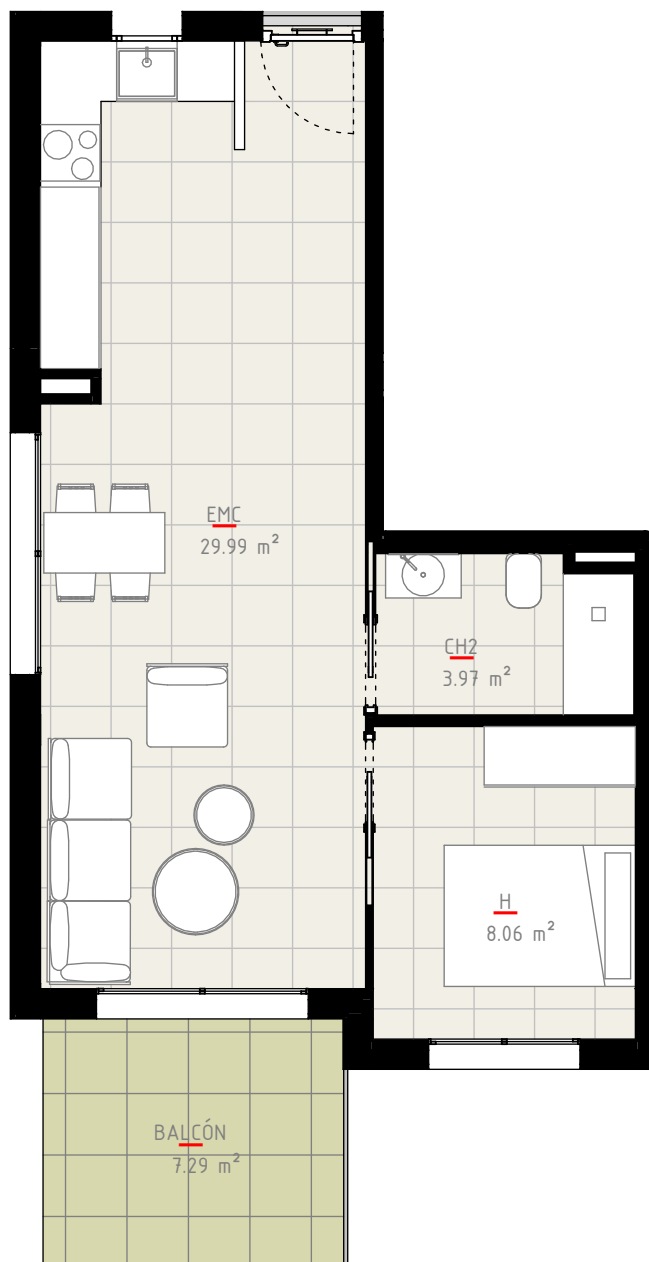
La promotora se reserva la facultad de modificar, por imperativo de las administraciones competentes o por necesidades de la propia obra y comerciales, las características, distribuciones y superficies expuestas, conforme a lo establecido en el Contrato



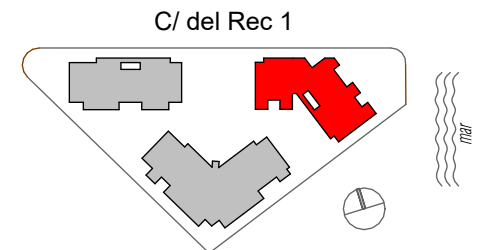
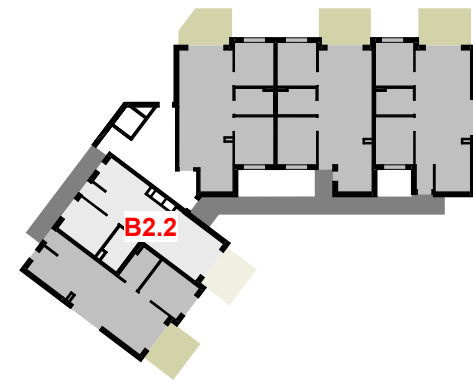
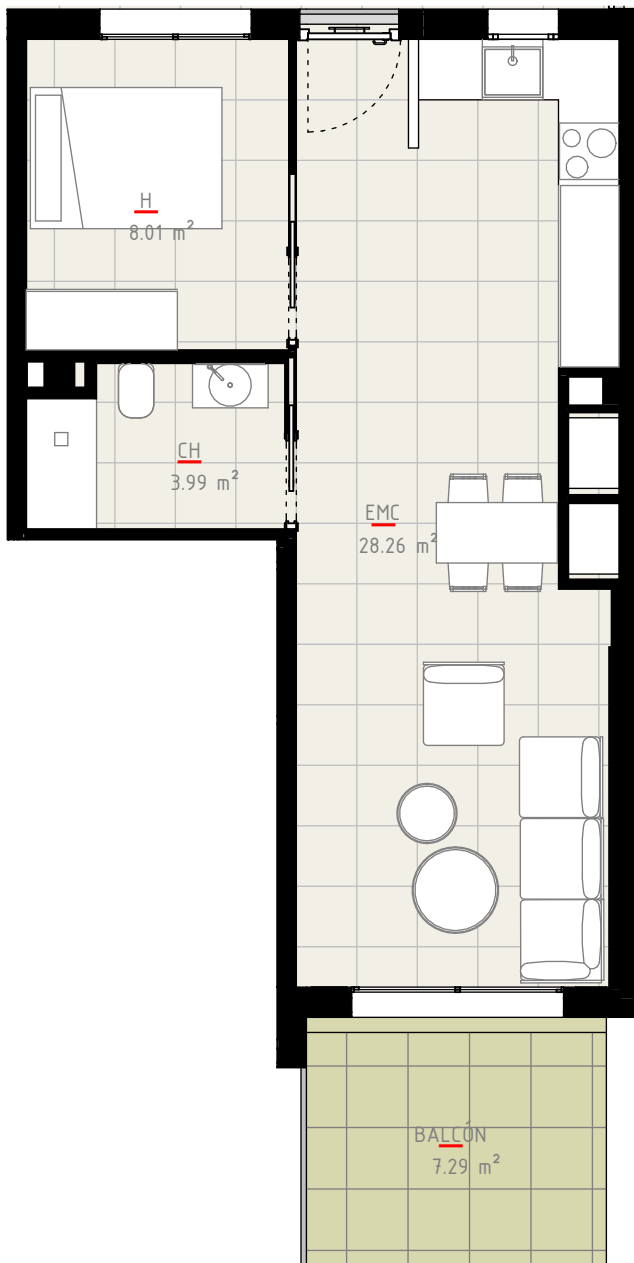
La promotora se reserva la facultad de modificar, por imperativo de las administraciones competentes o por necesidades de la propia obra y comerciales, las características, distribuciones y superficies expuestas, conforme a lo establecido en el Contrato



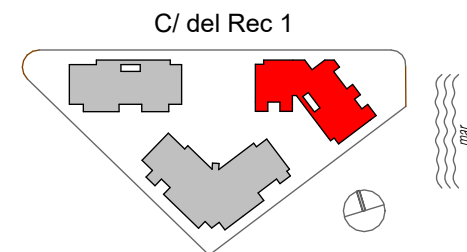
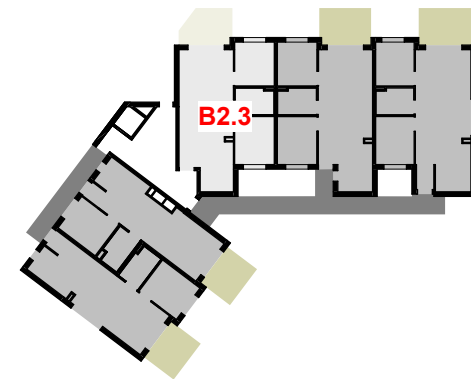
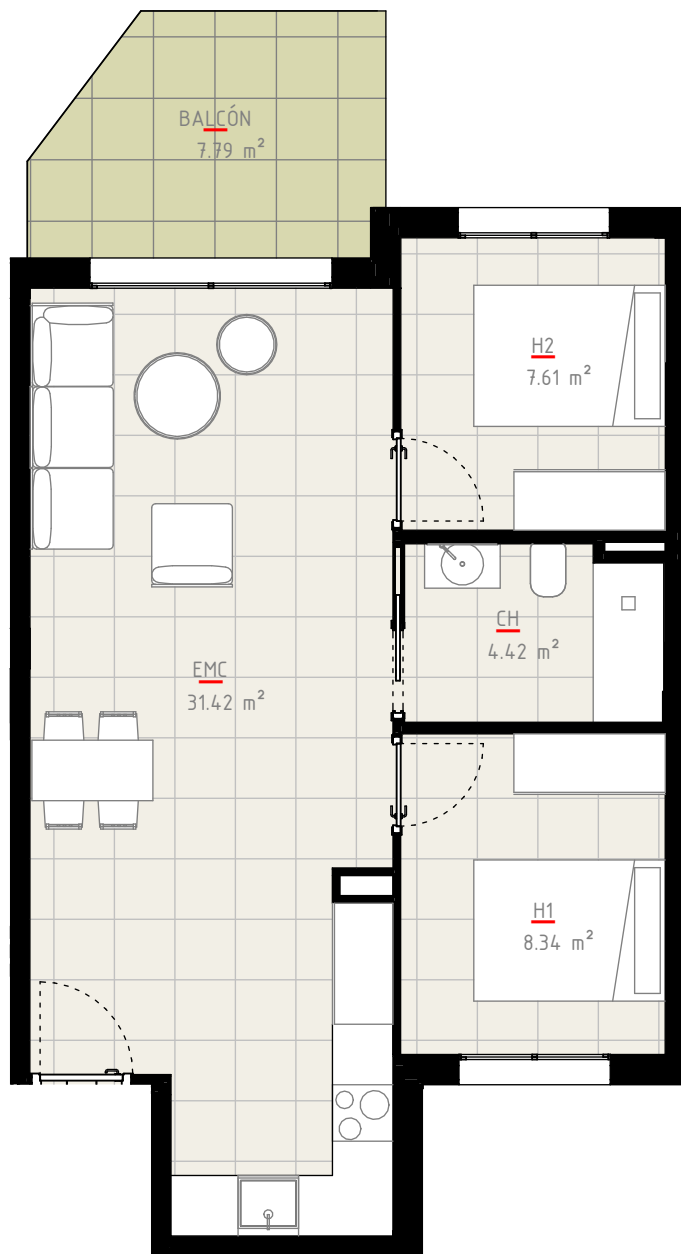
La promotora se reserva la facultad de modificar, por imperativo de las administraciones competentes o por necesidades de la propia obra y comerciales, las características, distribuciones y superficies expuestas, conforme a lo establecido en el Contrato



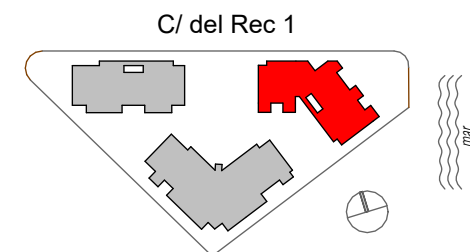
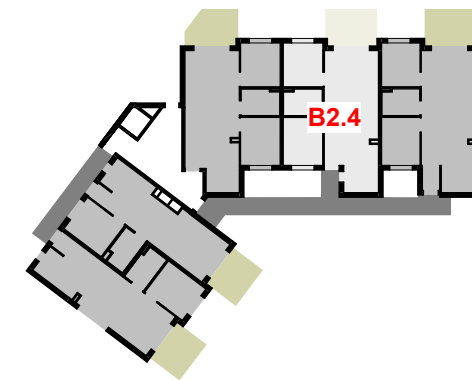
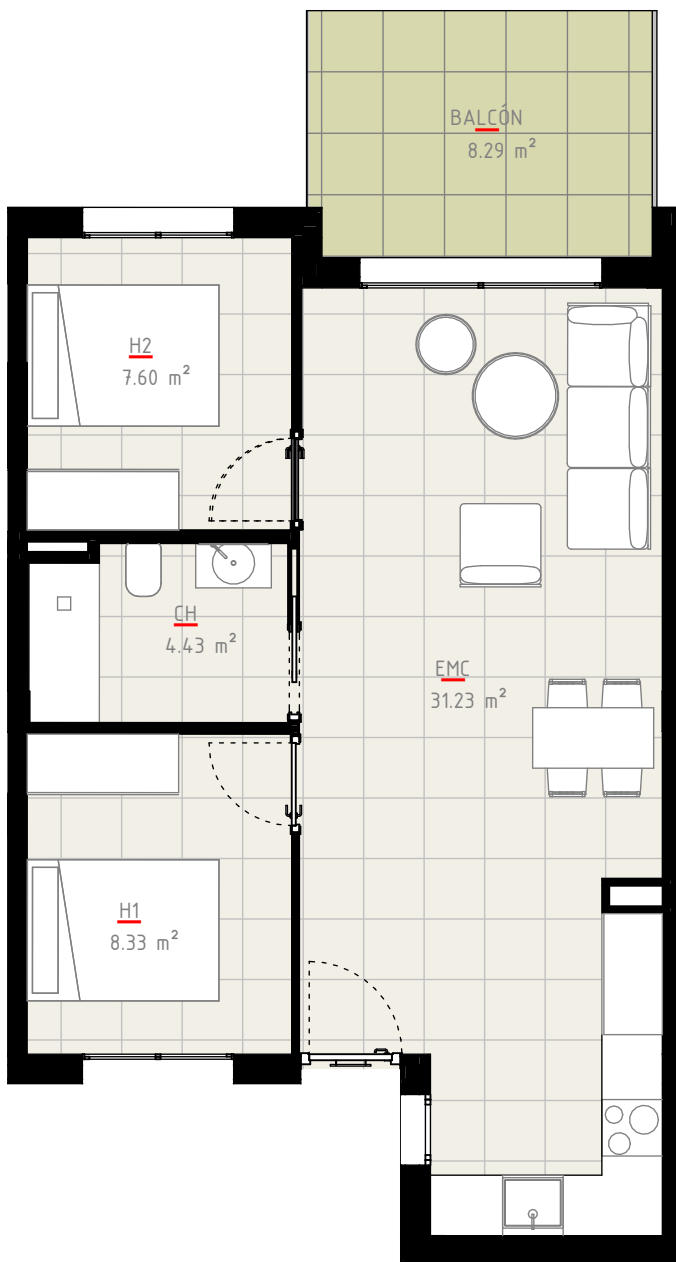
La promotora se reserva la facultad de modificar, por imperativo de las administraciones competentes o por necesidades de la propia obra y comerciales, las características, distribuciones y superficies expuestas, conforme a lo establecido en el Contrato



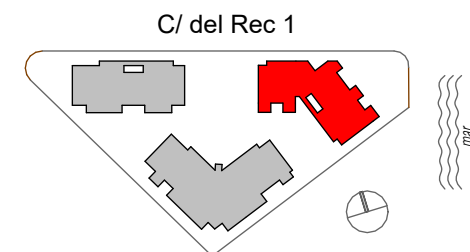
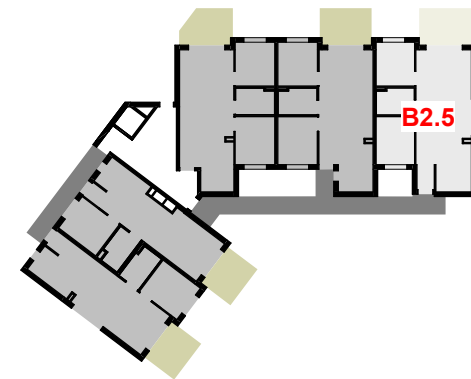
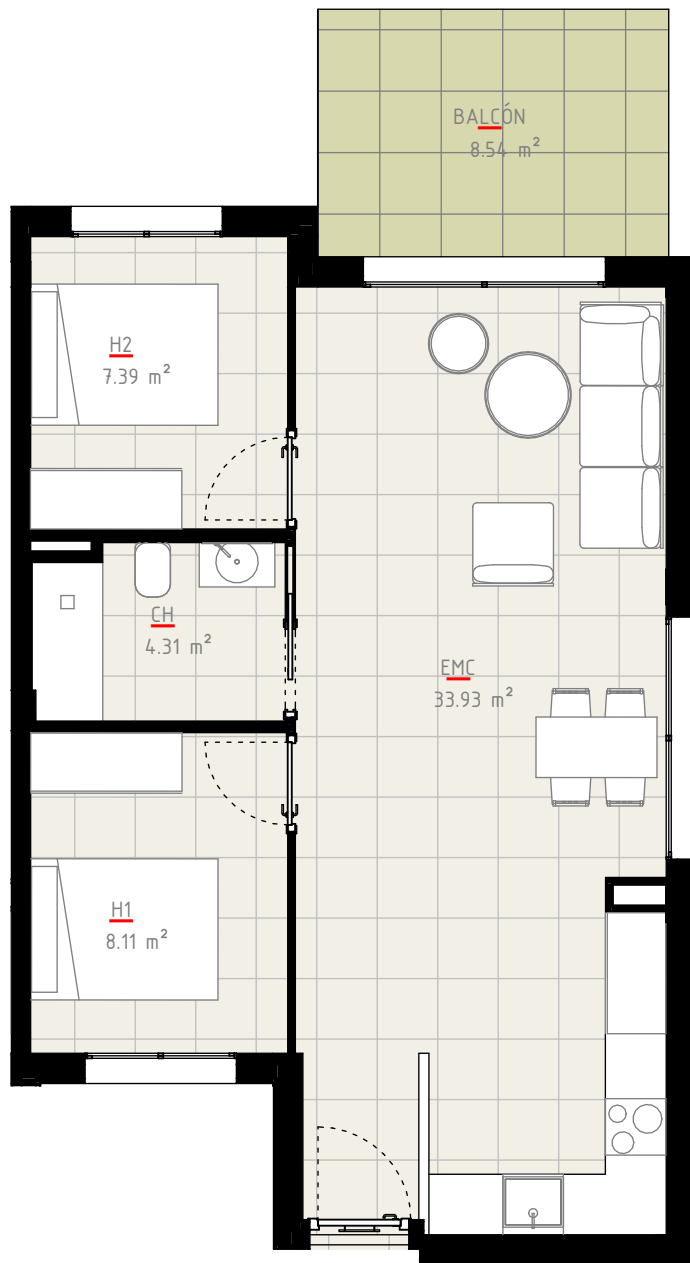
La promotora se reserva la facultad de modificar, por imperativo de las administraciones competentes o por necesidades de la propia obra y comerciales, las características, distribuciones y superficies expuestas, conforme a lo establecido en el Contrato



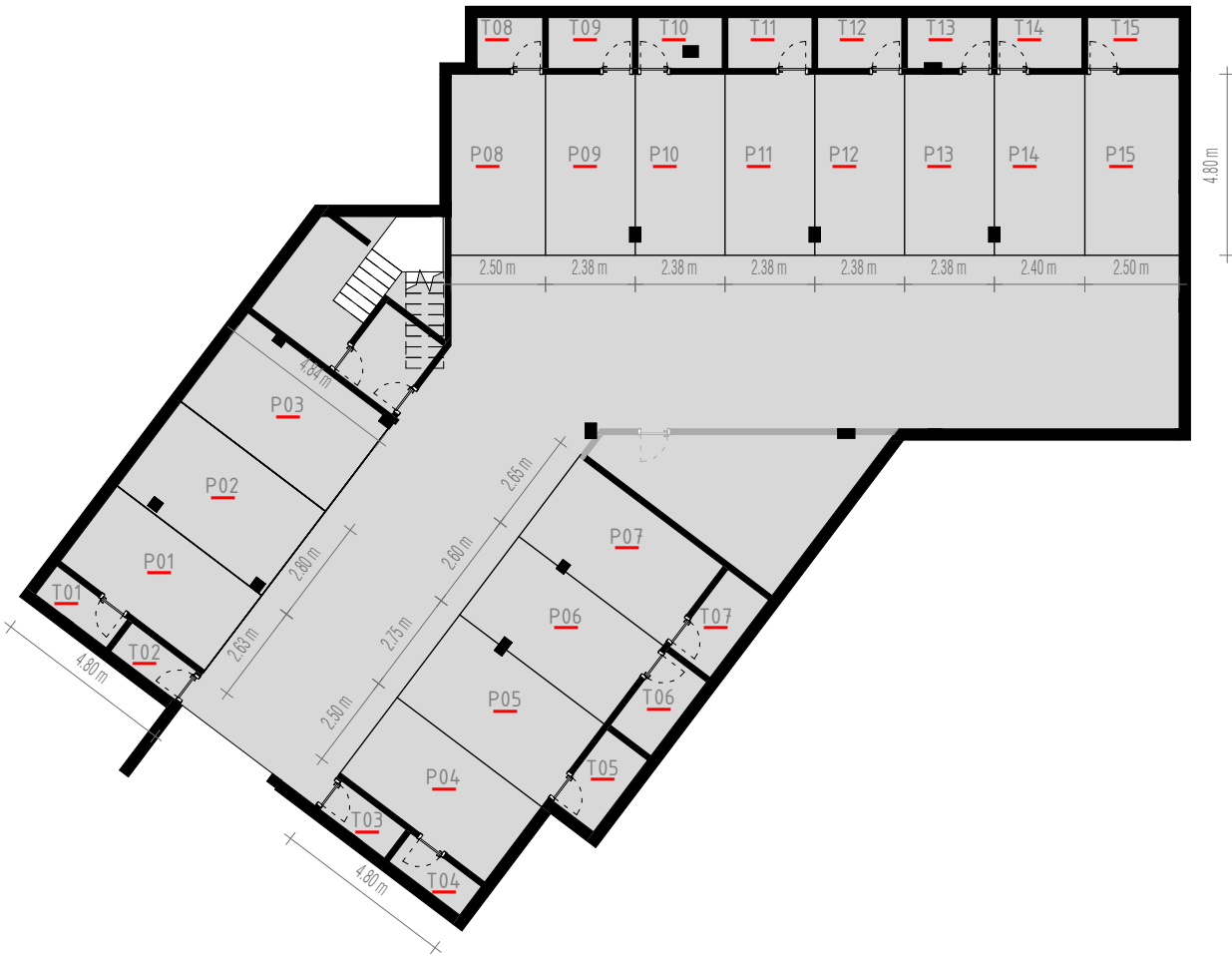
La promotora se reserva la facultad de modificar, por imperativo de las administraciones competentes o por necesidades de la propia obra y comerciales, las características, distribuciones y superficies expuestas, conforme a lo establecido en el Contrato



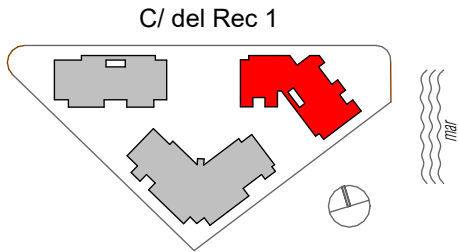
La promotora se reserva la facultad de modificar, por imperativo de las administraciones competentes o por necesidades de la propia obra y comerciales, las características, distribuciones y superficies expuestas, conforme a lo establecido en el Contrato



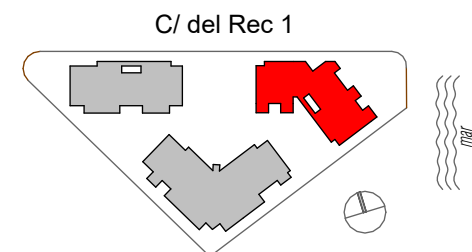
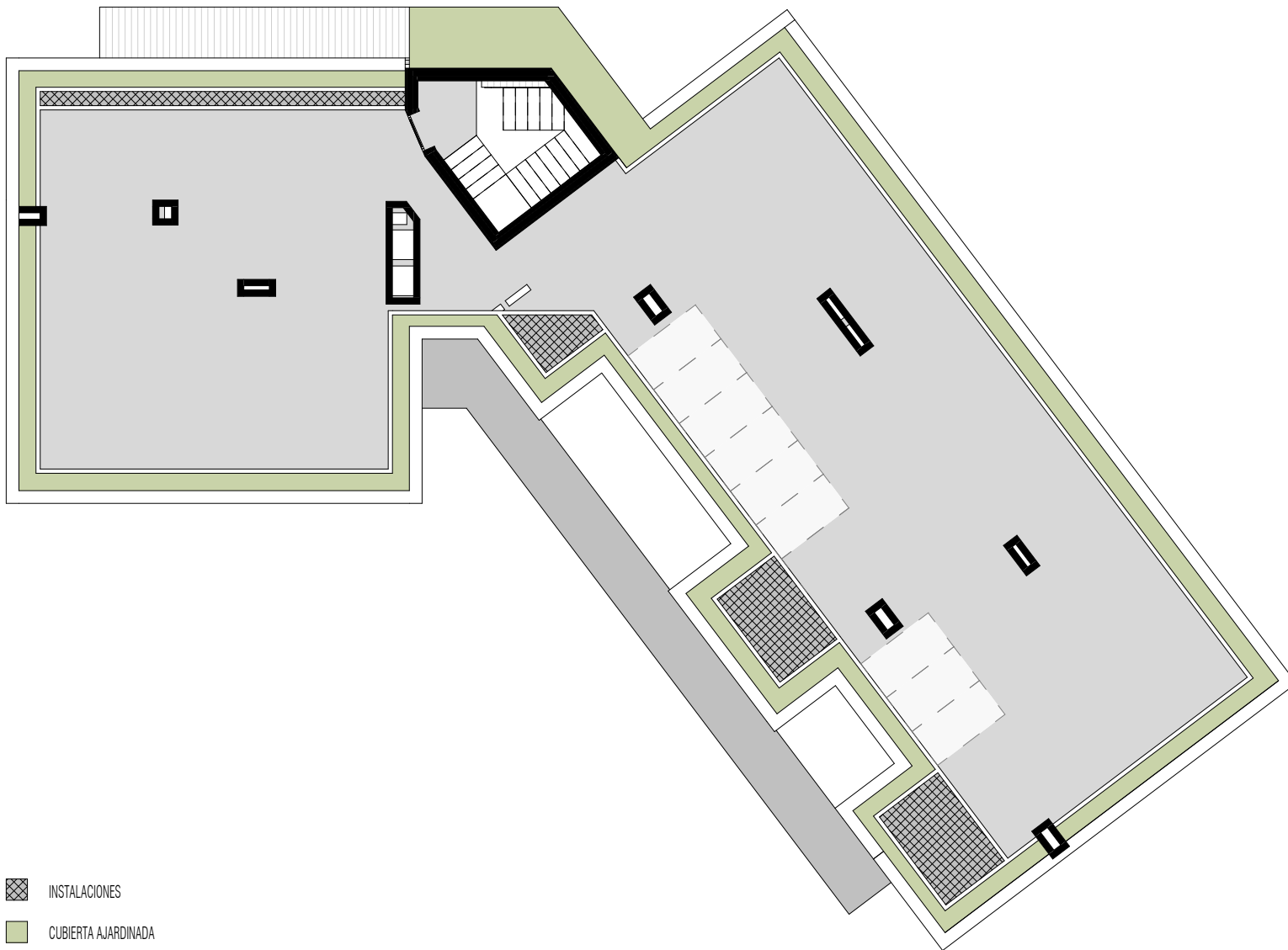
La promotora se reserva la facultad de modificar, por imperativo de las administraciones competentes o por necesidades de la propia obra y comerciales, las características, distribuciones y superficies expuestas, conforme a lo establecido en el Contrato



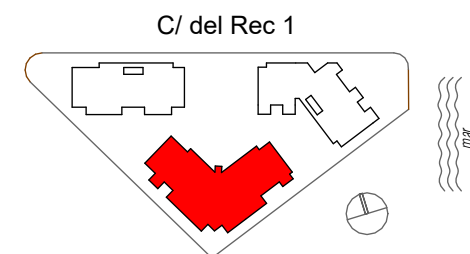
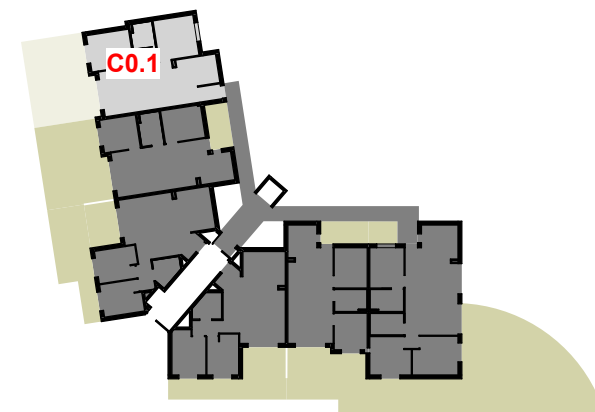
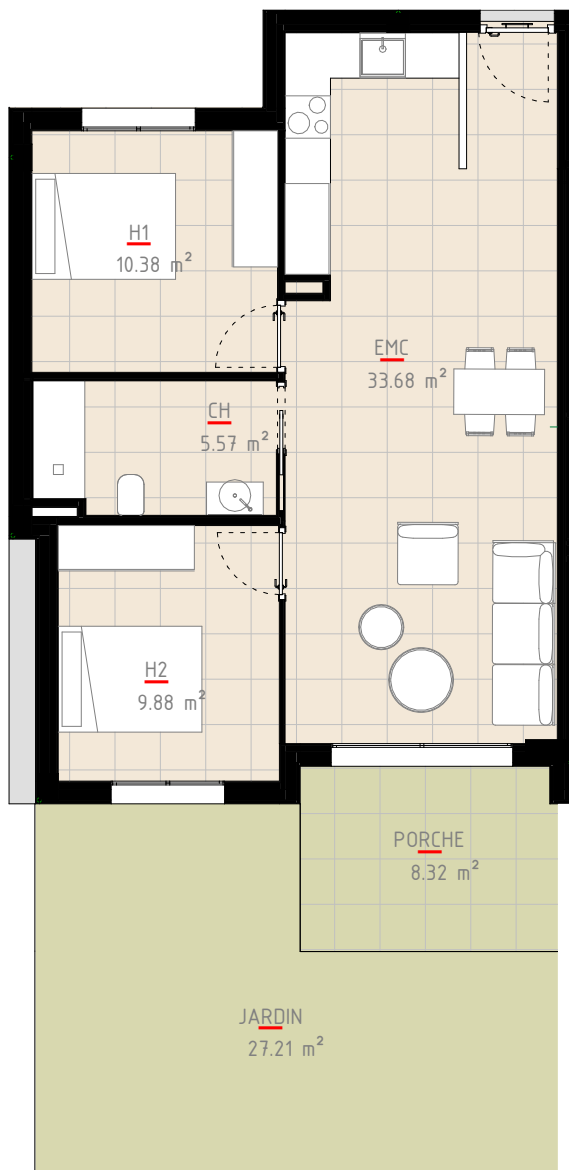
Superficie útil de Plazas de Parquing y Trasteros	
P01	11.99 m ²
P02	13.22 m ²
P03	14.09 m ²
P04	12.00 m ²
P05	13.15 m ²
P06	12.42 m ²
P07	12.66 m ²
P08	12.01 m ²
P09	11.36 m ²
P10	11.36 m ²
P11	11.36 m ²
P12	11.36 m ²
P13	11.36 m ²
P14	11.46 m ²
P15	12.00 m ²
T01	2.23 m ²
T02	2.04 m ²
T03	2.04 m ²
T04	2.23 m ²
T05	3.21 m ²
T06	3.31 m ²
T07	3.48 m ²
T08	2.35 m ²
T09	3.01 m ²
T10	2.89 m ²
T11	3.01 m ²
T12	3.01 m ²
T13	2.94 m ²
T14	3.04 m ²
T15	3.27 m ²



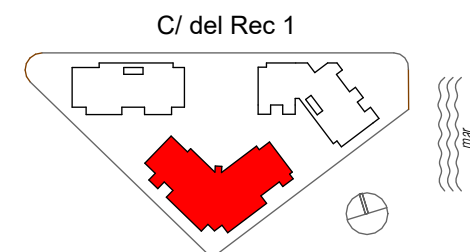
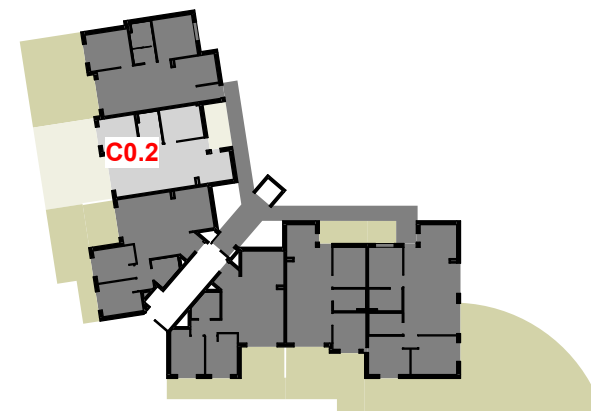
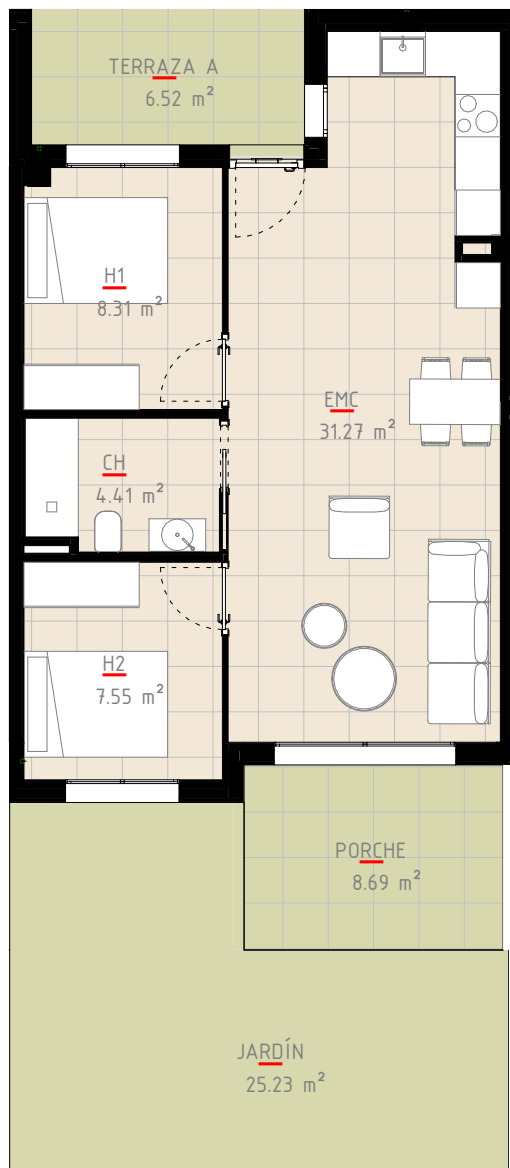
La promotora se reserva la facultad de modificar, por imperativo de las administraciones competentes o por necesidades de la propia obra y comerciales, las características, distribuciones y superficies expuestas, conforme a lo establecido en el Contrato



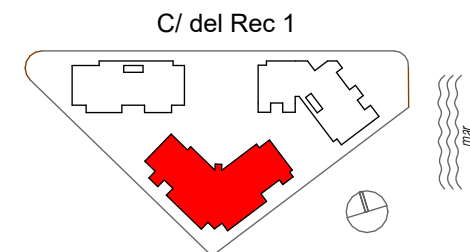
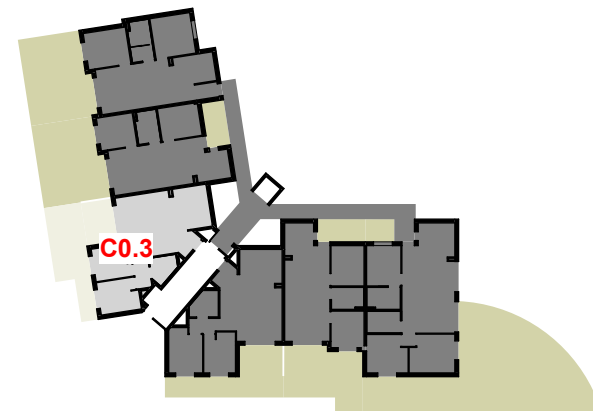
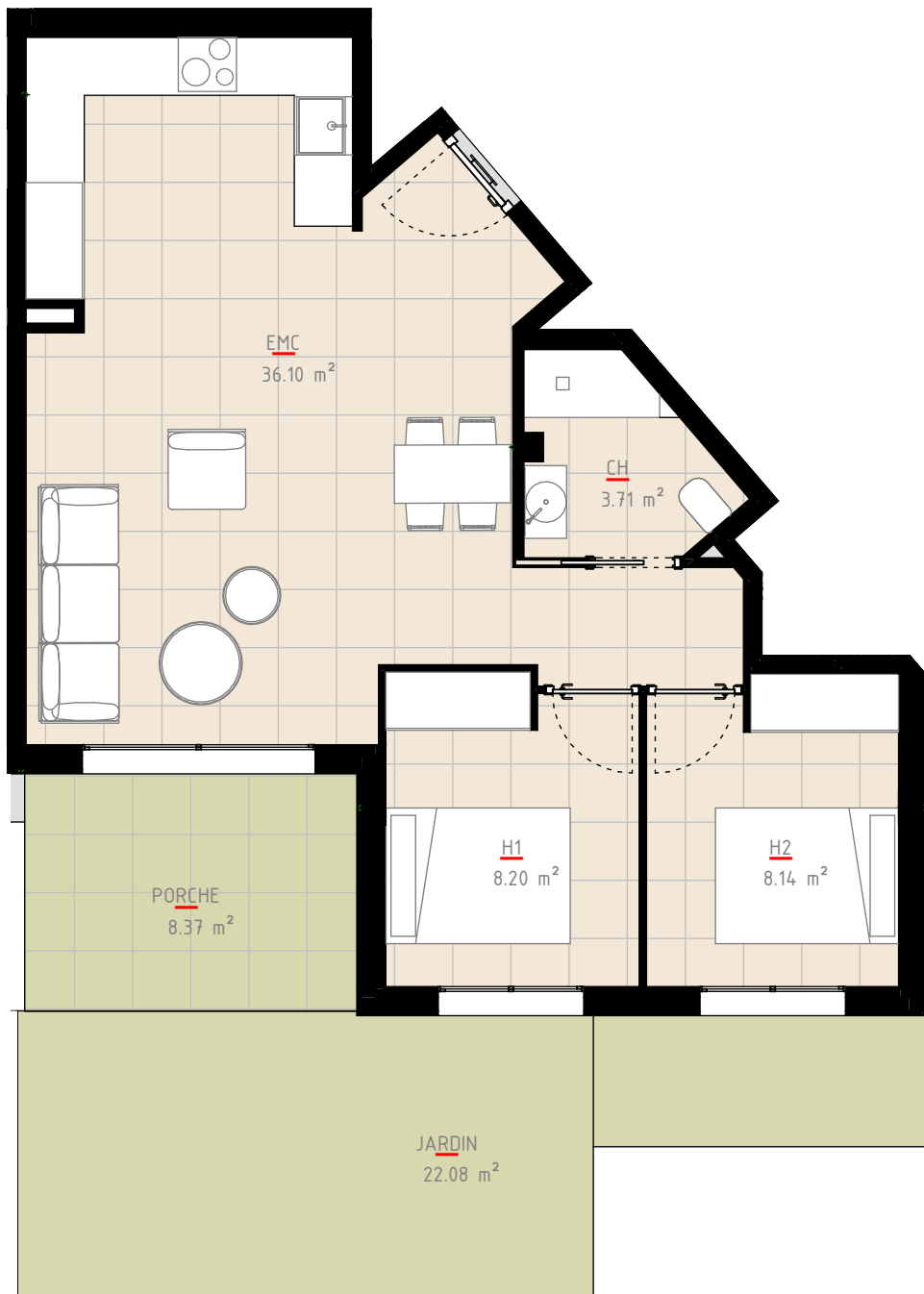
La promotora se reserva la facultad de modificar, por imperativo de las administraciones competentes o por necesidades de la propia obra y comerciales, las características, distribuciones y superficies expuestas, conforme a lo establecido en el Contrato



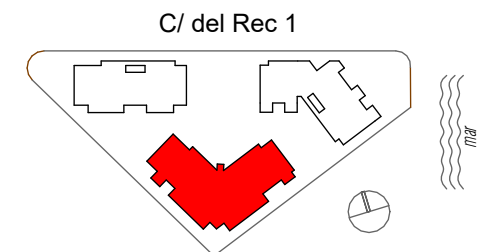
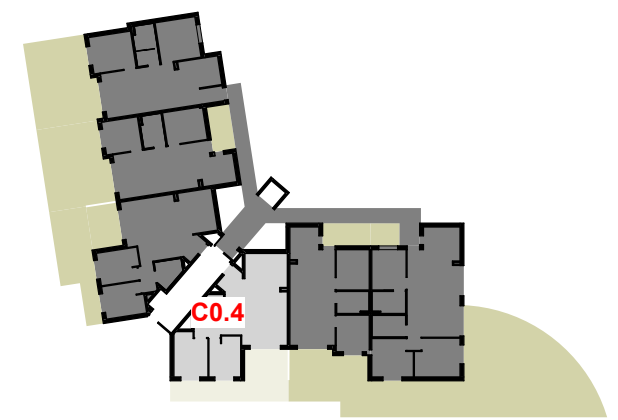
La promotora se reserva la facultad de modificar, por imperativo de las administraciones competentes o por necesidades de la propia obra y comerciales, las características, distribuciones y superficies expuestas, conforme a lo establecido en el Contrato



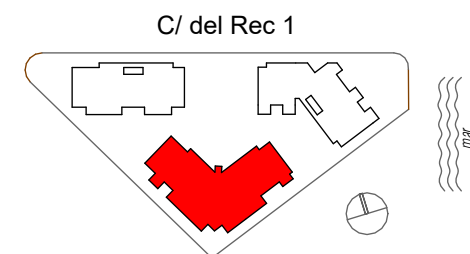
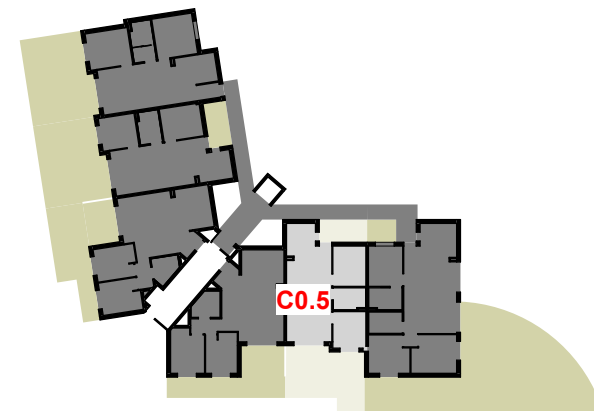
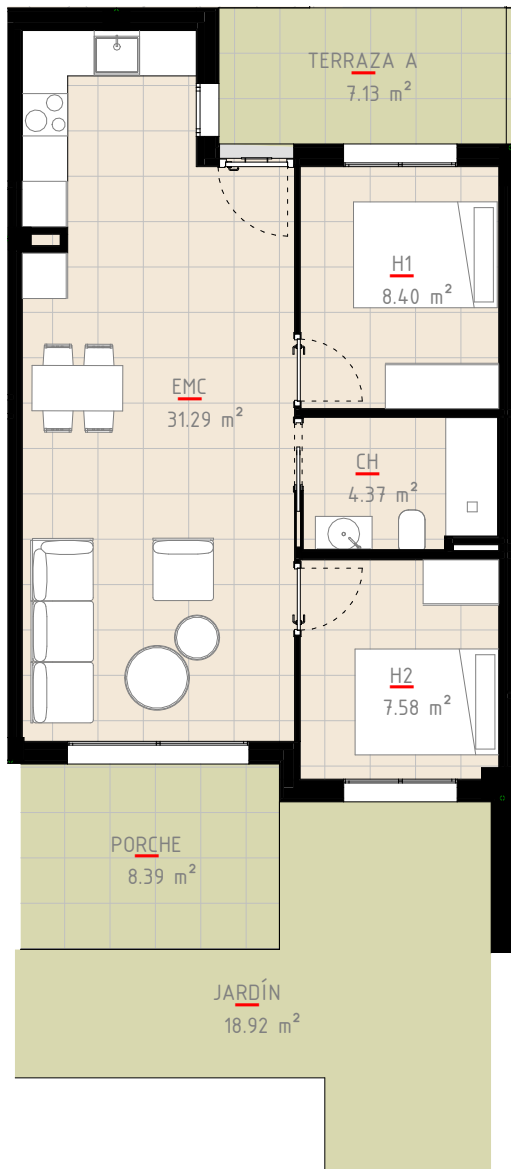
La promotora se reserva la facultad de modificar, por imperativo de las administraciones competentes o por necesidades de la propia obra y comerciales, las características, distribuciones y superficies expuestas, conforme a lo establecido en el Contrato



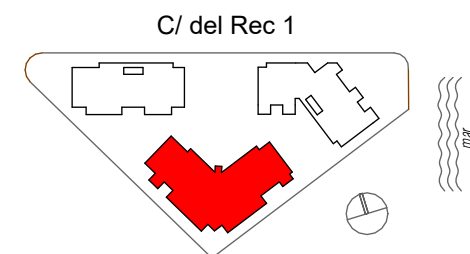
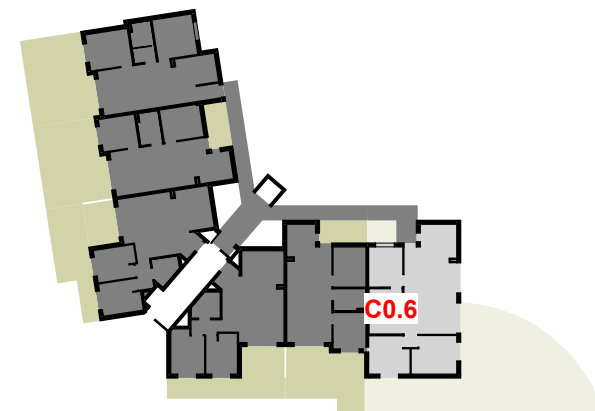
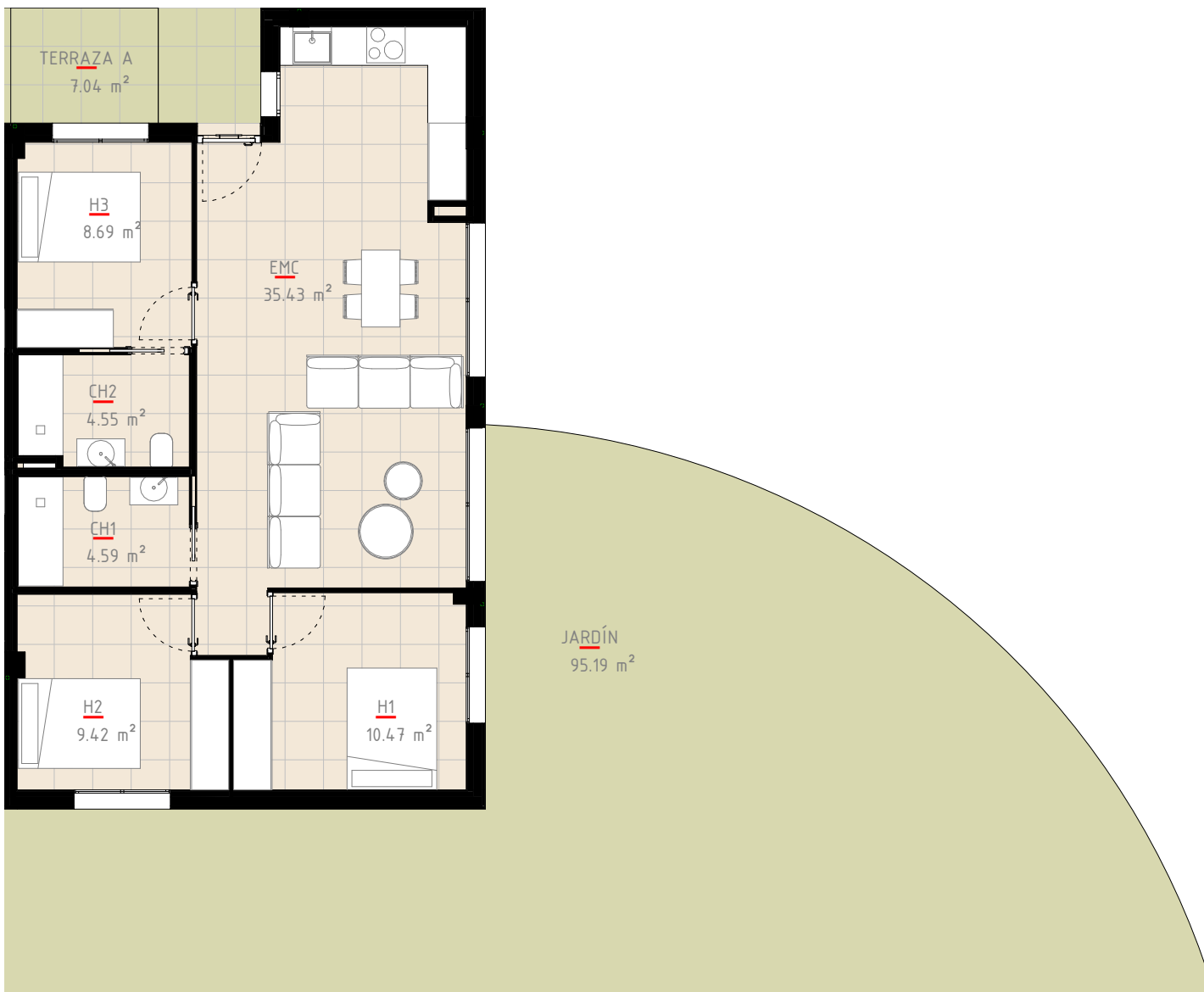
La promotora se reserva la facultad de modificar, por imperativo de las administraciones competentes o por necesidades de la propia obra y comerciales, las características, distribuciones y superficies expuestas, conforme a lo establecido en el Contrato



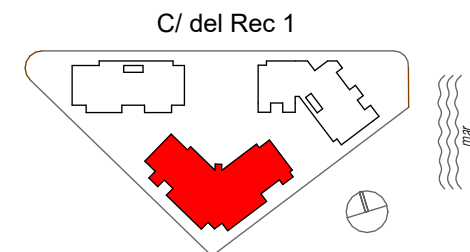
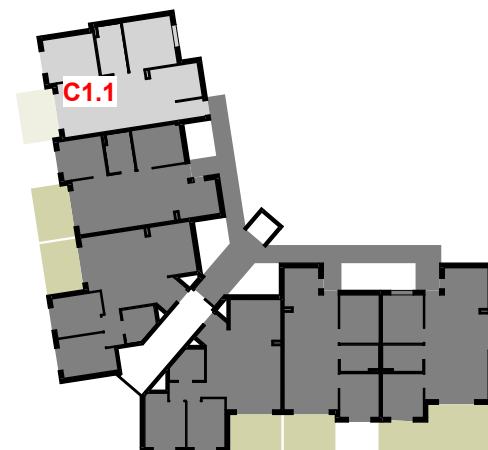
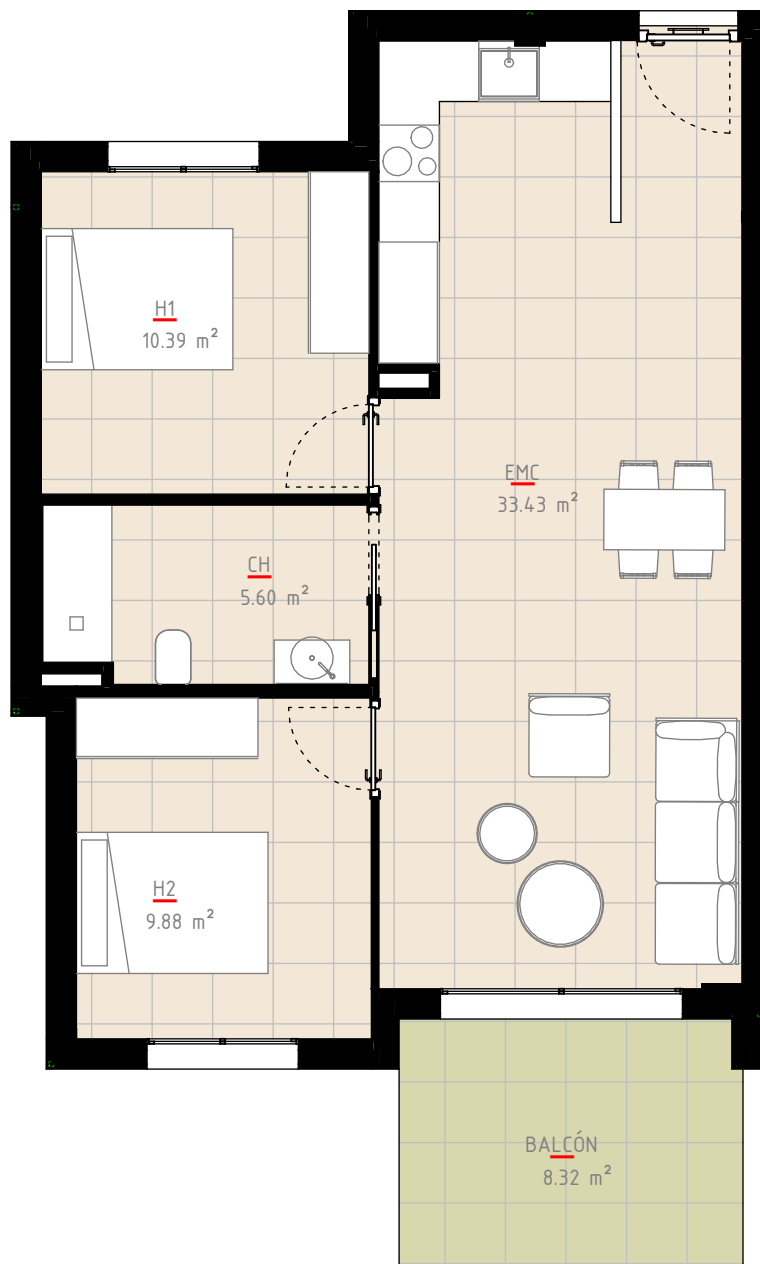
La promotora se reserva la facultad de modificar, por imperativo de las administraciones competentes o por necesidades de la propia obra y comerciales, las características, distribuciones y superficies expuestas, conforme a lo establecido en el Contrato



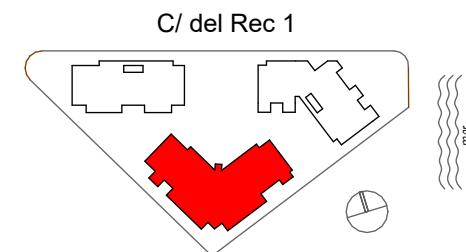
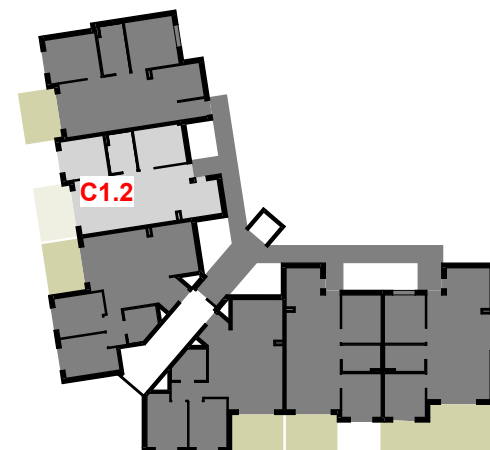
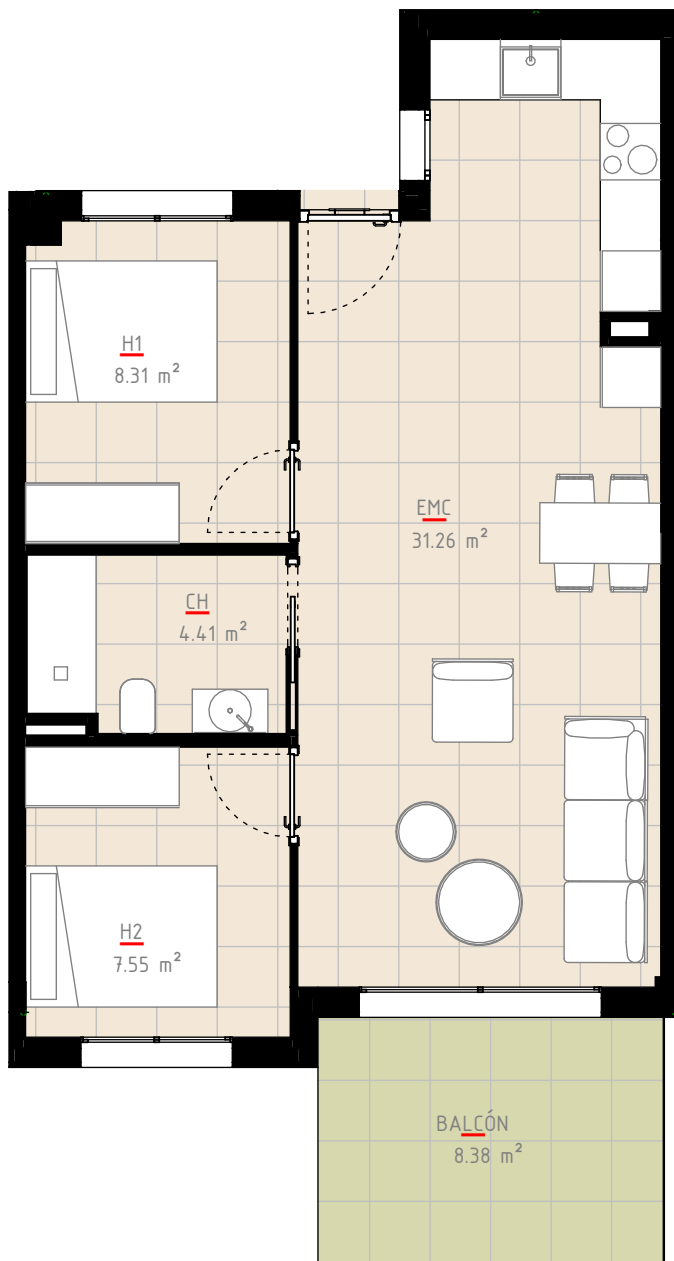
La promotora se reserva la facultad de modificar, por imperativo de las administraciones competentes o por necesidades de la propia obra y comerciales, las características, distribuciones y superficies expuestas, conforme a lo establecido en el Contrato



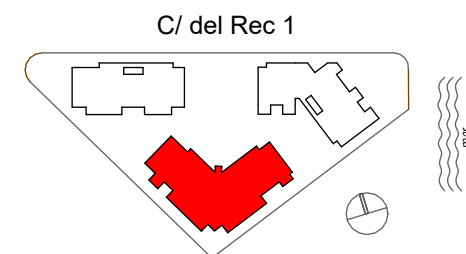
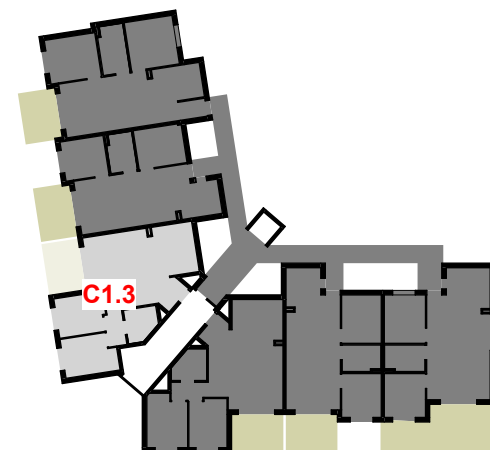
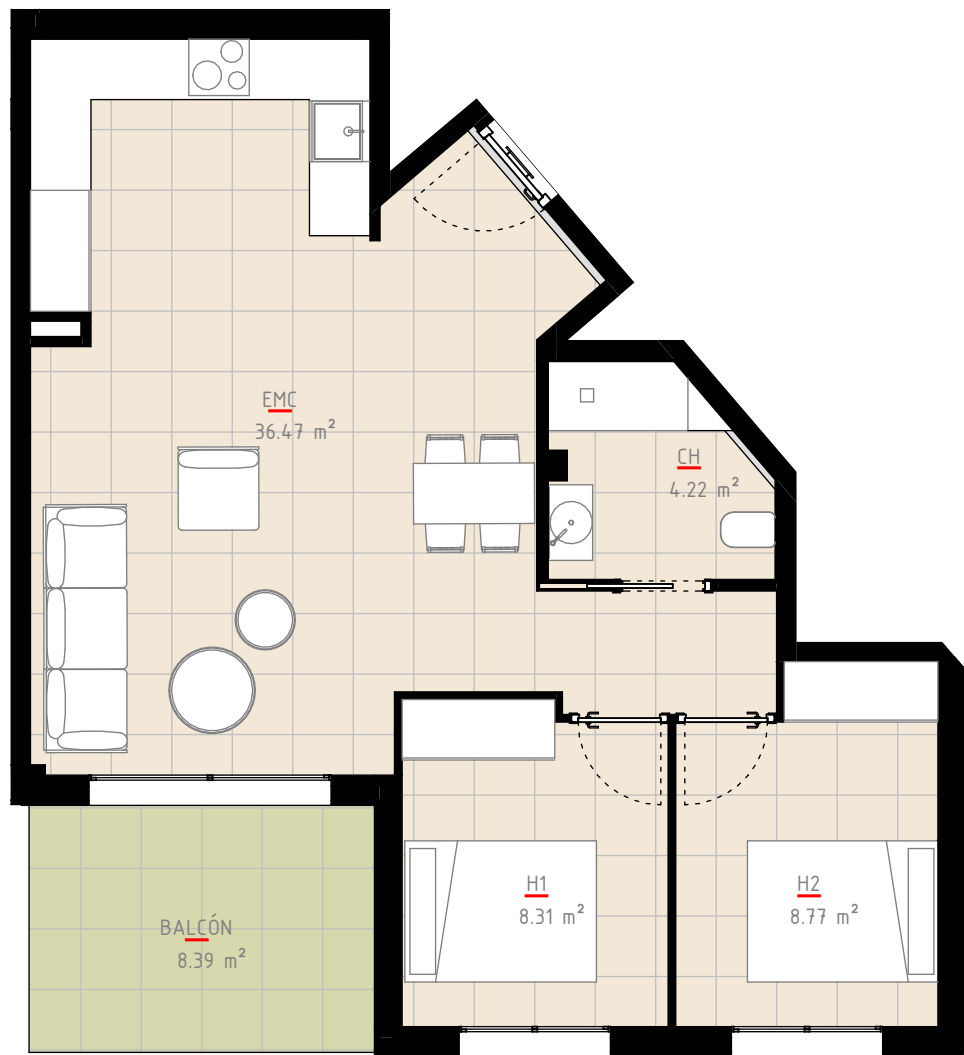
La promotora se reserva la facultad de modificar, por imperativo de las administraciones competentes o por necesidades de la propia obra y comerciales, las características, distribuciones y superficies expuestas, conforme a lo establecido en el Contrato



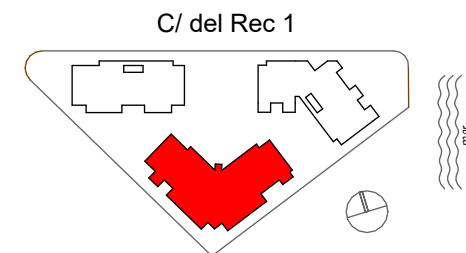
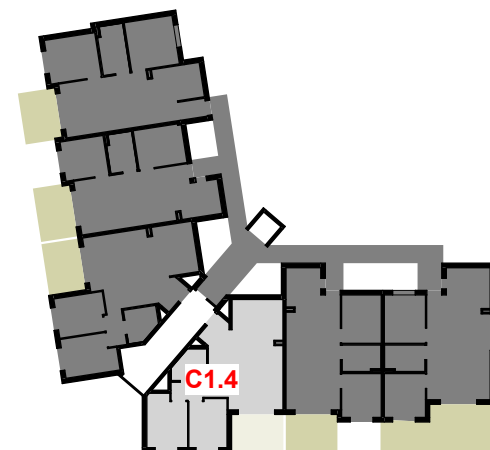
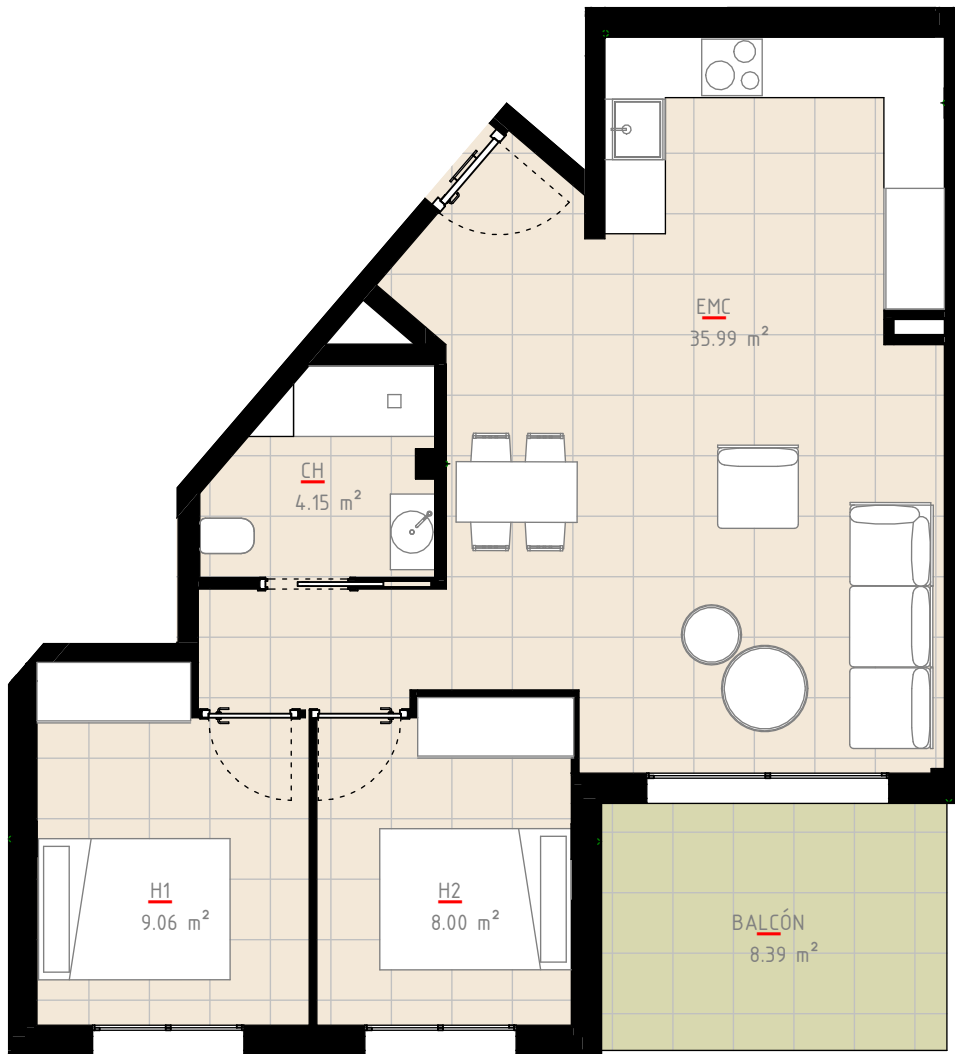
La promotora se reserva la facultad de modificar, por imperativo de las administraciones competentes o por necesidades de la propia obra y comerciales, las características, distribuciones y superficies expuestas, conforme a lo establecido en el Contrato



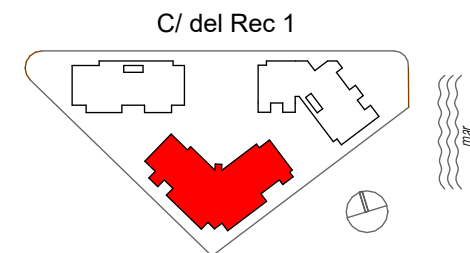
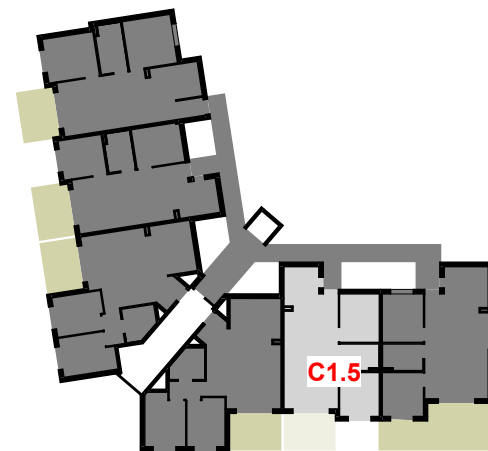
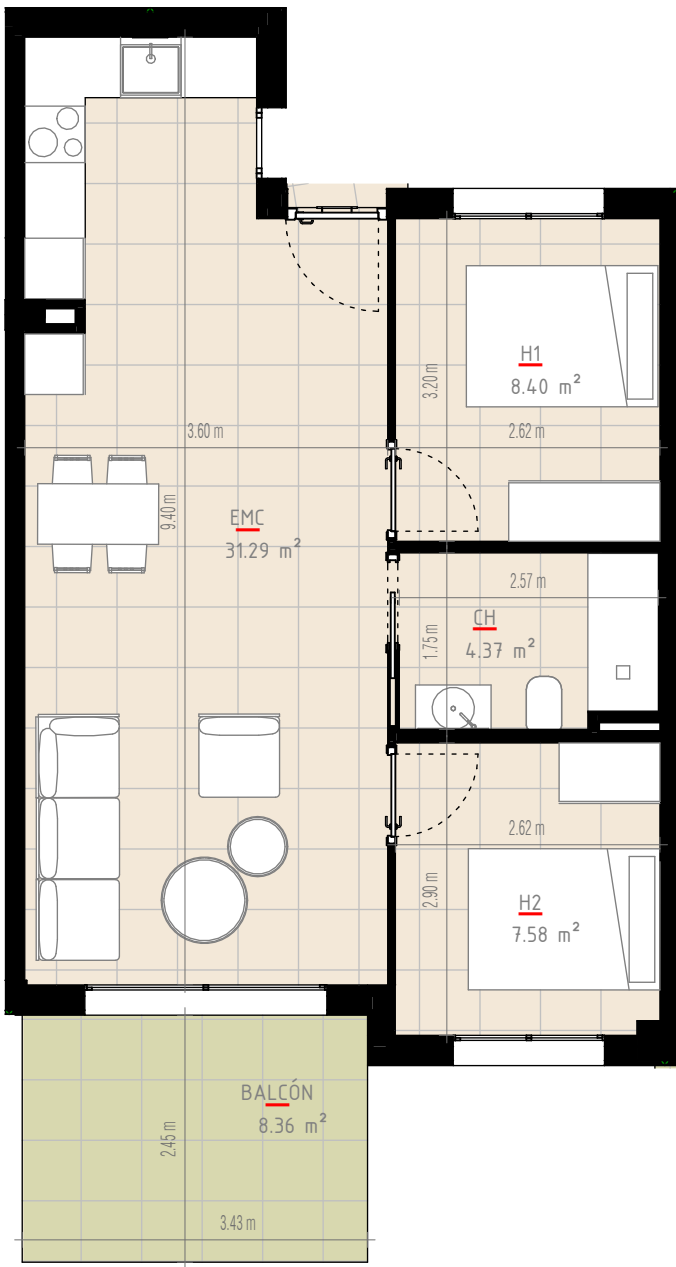
La promotora se reserva la facultad de modificar, por imperativo de las administraciones competentes o por necesidades de la propia obra y comerciales, las características, distribuciones y superficies expuestas, conforme a lo establecido en el Contrato



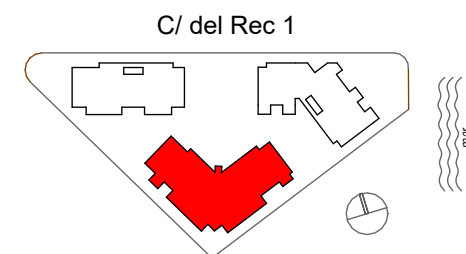
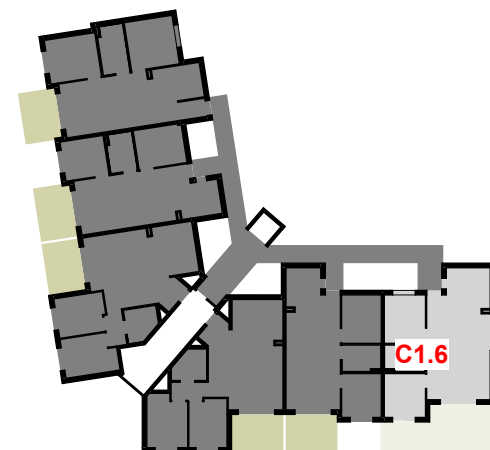
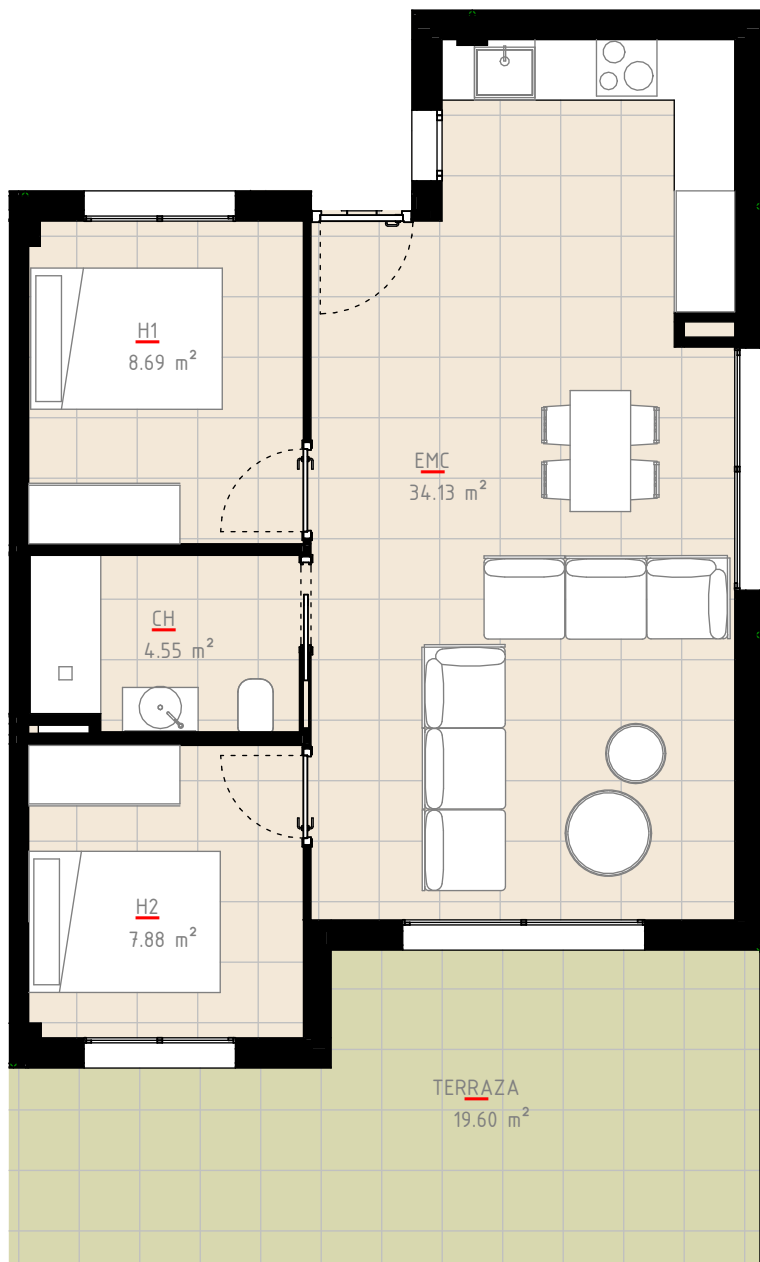
La promotora se reserva la facultad de modificar, por imperativo de las administraciones competentes o por necesidades de la propia obra y comerciales, las características, distribuciones y superficies expuestas, conforme a lo establecido en el Contrato



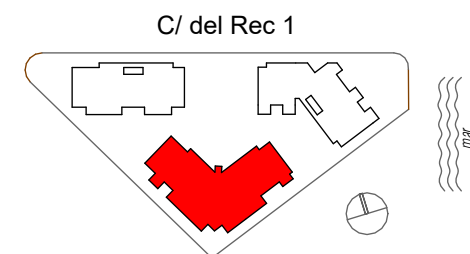
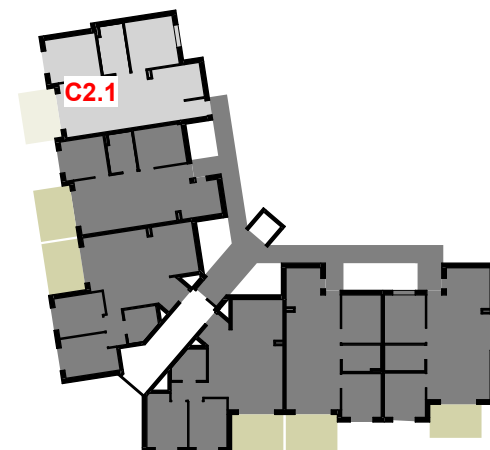
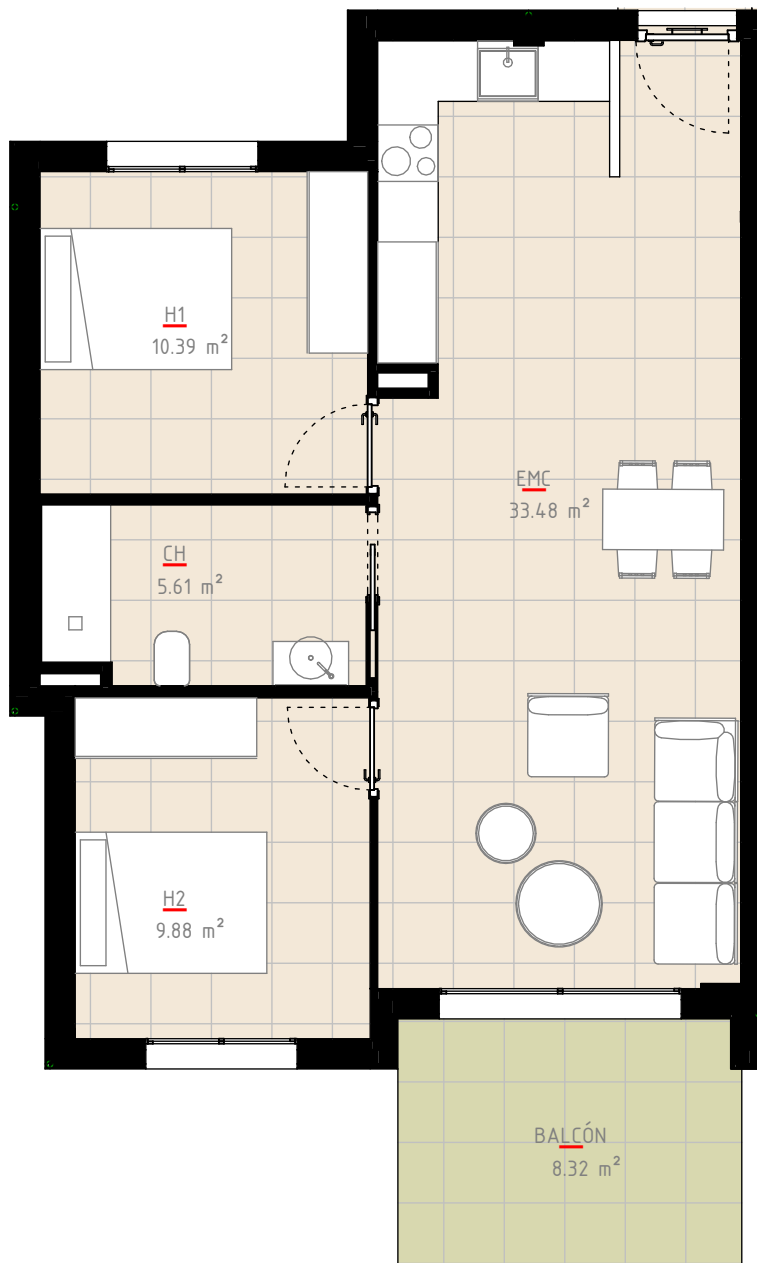
La promotora se reserva la facultad de modificar, por imperativo de las administraciones competentes o por necesidades de la propia obra y comerciales, las características, distribuciones y superficies expuestas, conforme a lo establecido en el Contrato



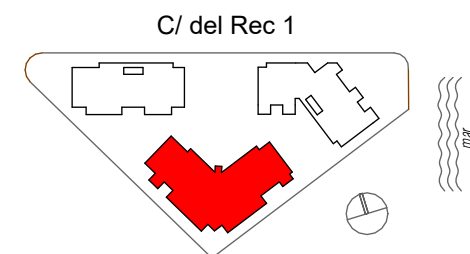
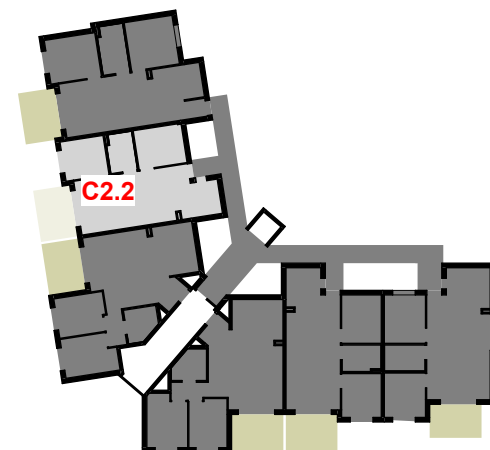
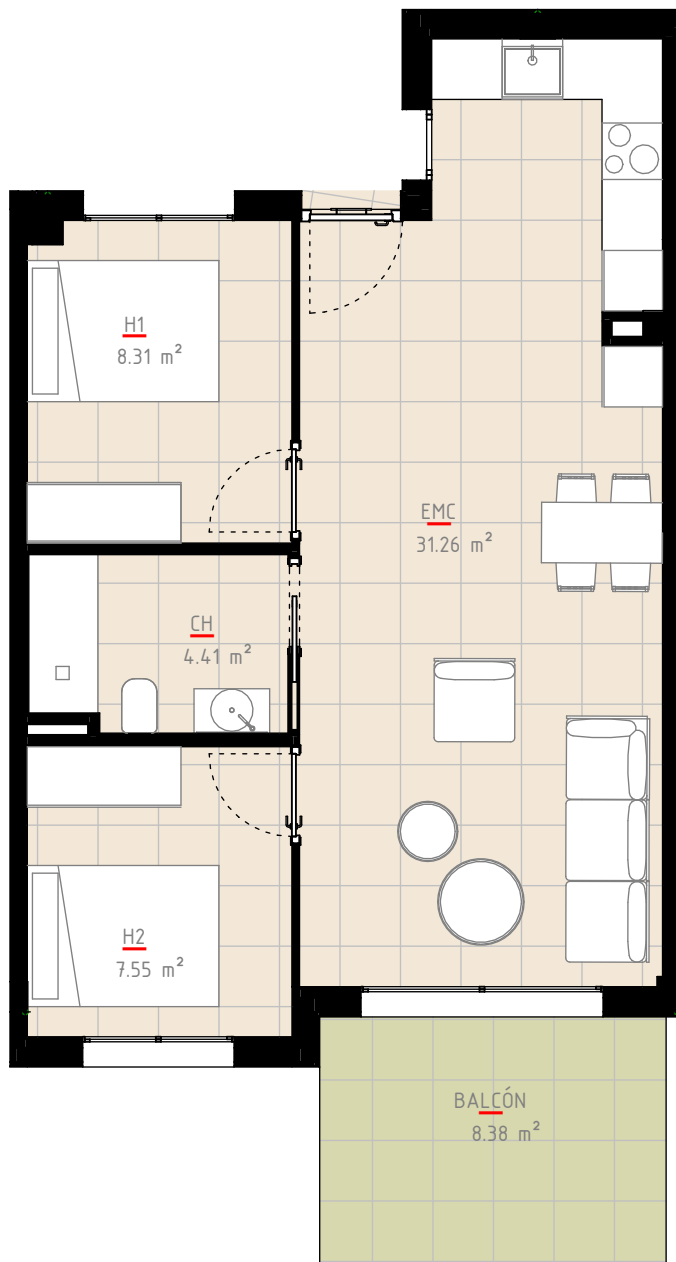
La promotora se reserva la facultad de modificar, por imperativo de las administraciones competentes o por necesidades de la propia obra y comerciales, las características, distribuciones y superficies expuestas, conforme a lo establecido en el Contrato



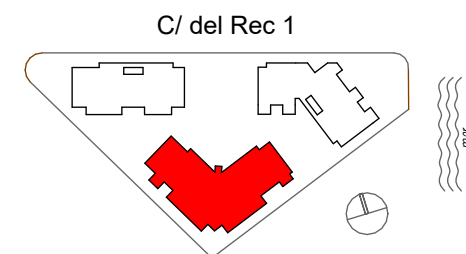
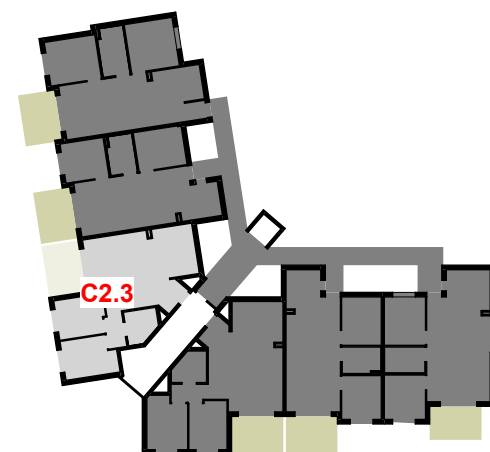
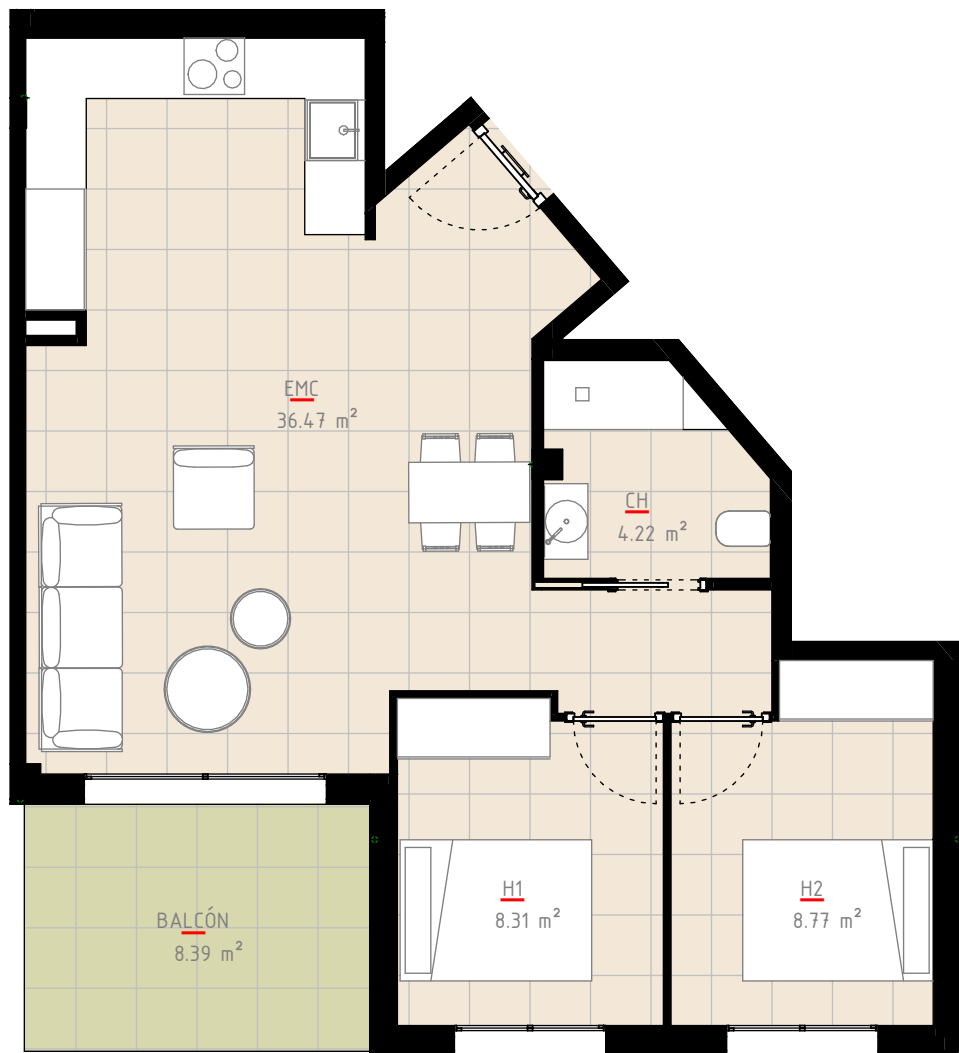
La promotora se reserva la facultad de modificar, por imperativo de las administraciones competentes o por necesidades de la propia obra y comerciales, las características, distribuciones y superficies expuestas, conforme a lo establecido en el Contrato



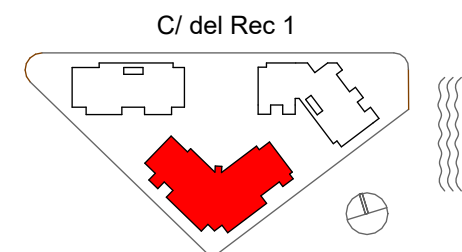
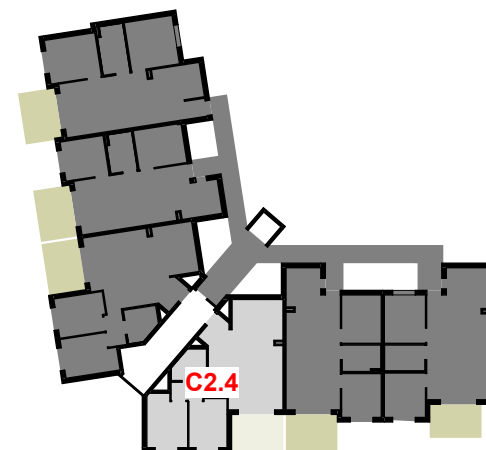
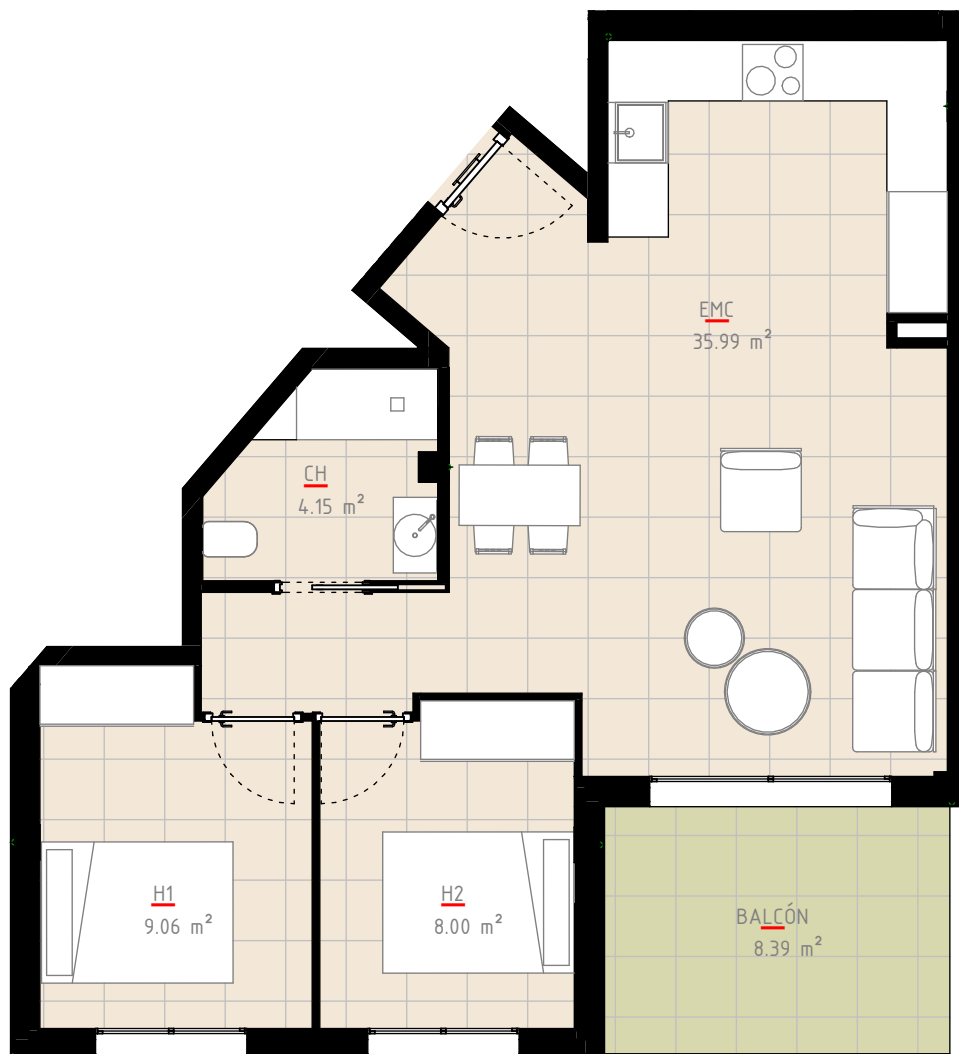
La promotora se reserva la facultad de modificar, por imperativo de las administraciones competentes o por necesidades de la propia obra y comerciales, las características, distribuciones y superficies expuestas, conforme a lo establecido en el Contrato



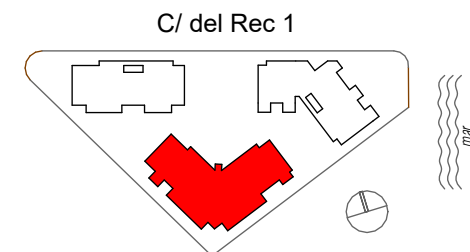
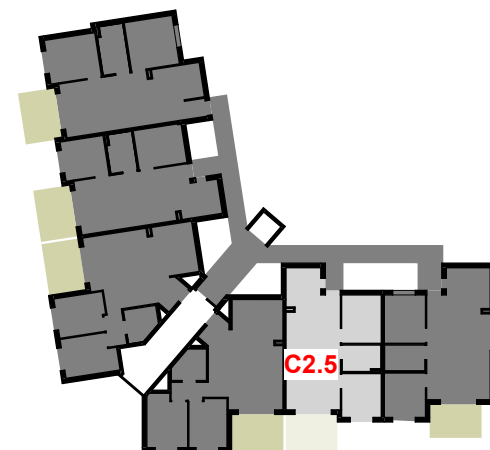
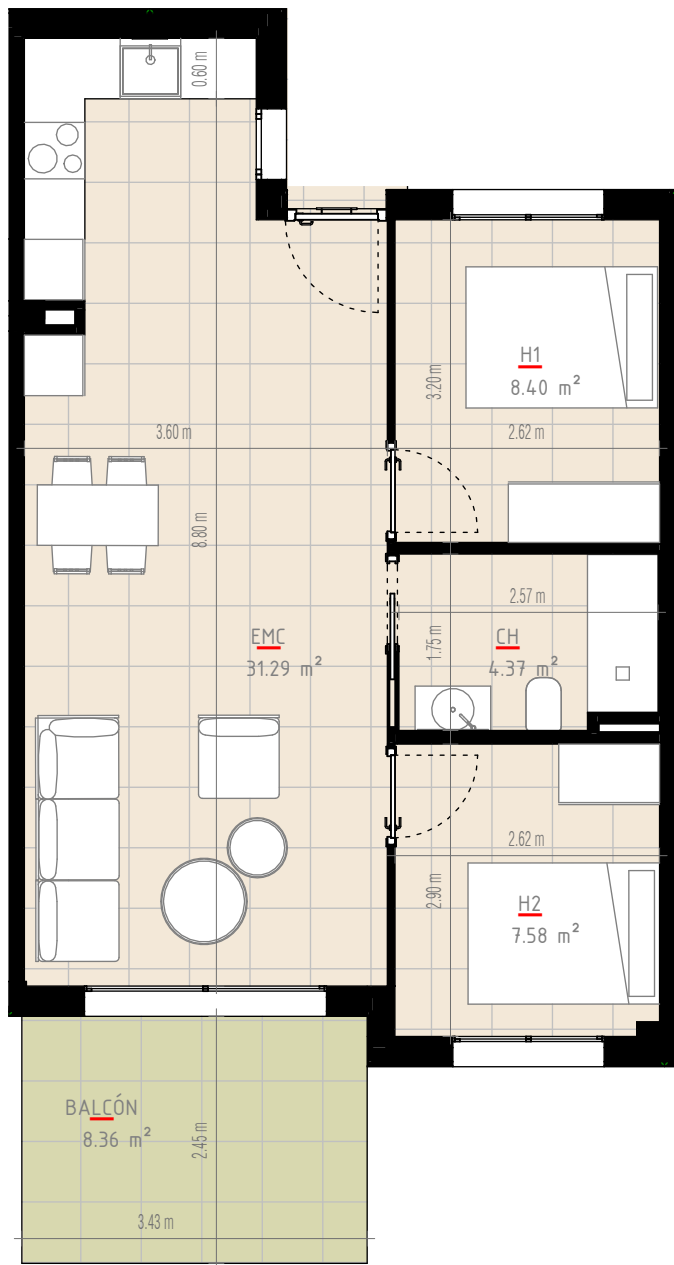
La promotora se reserva la facultad de modificar, por imperativo de las administraciones competentes o por necesidades de la propia obra y comerciales, las características, distribuciones y superficies expuestas, conforme a lo establecido en el Contrato



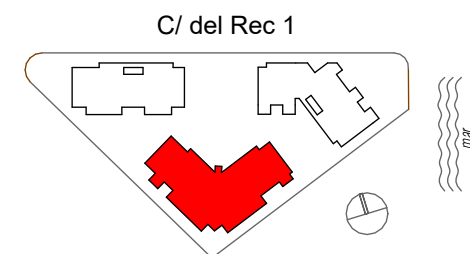
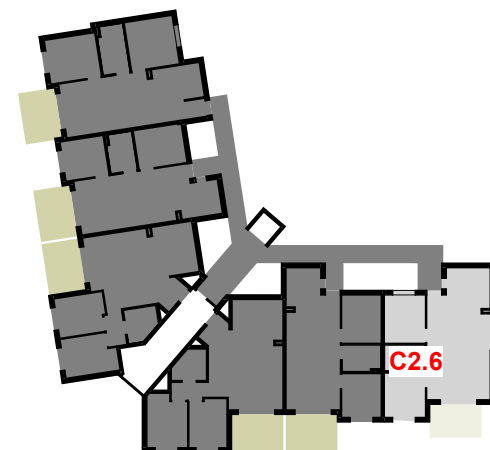
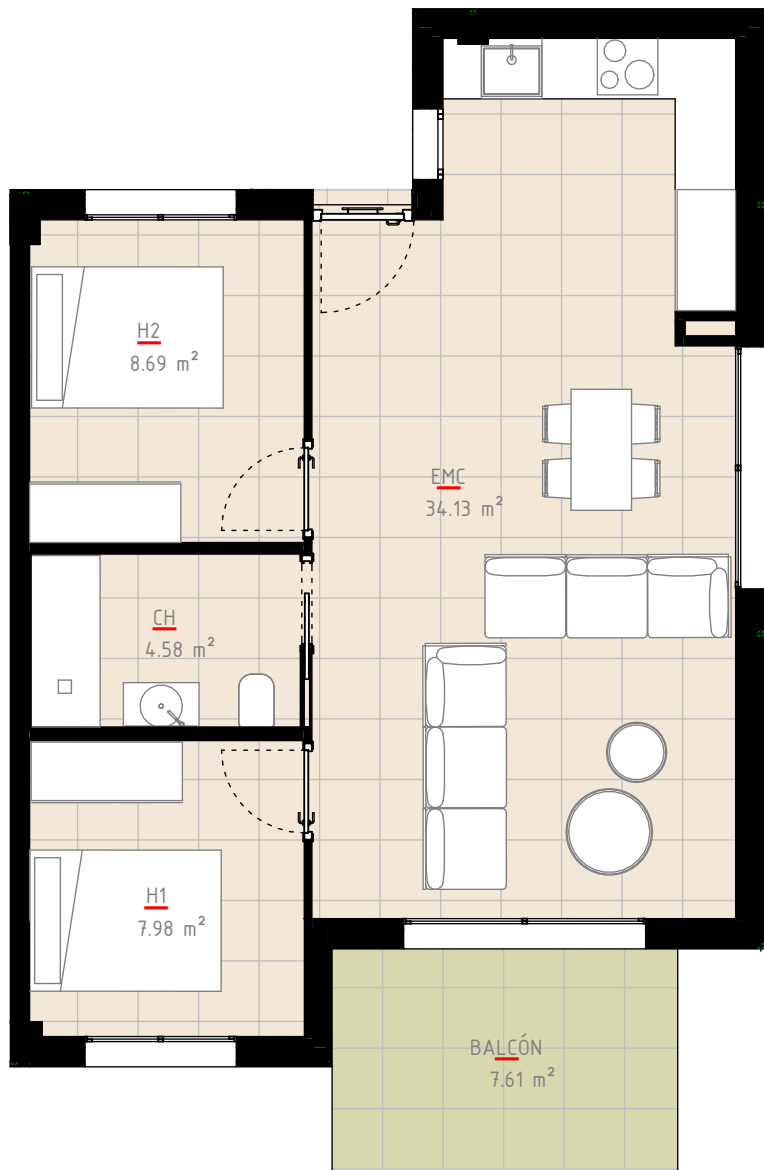
La promotora se reserva la facultad de modificar, por imperativo de las administraciones competentes o por necesidades de la propia obra y comerciales, las características, distribuciones y superficies expuestas, conforme a lo establecido en el Contrato



La promotora se reserva la facultad de modificar, por imperativo de las administraciones competentes o por necesidades de la propia obra y comerciales, las características, distribuciones y superficies expuestas, conforme a lo establecido en el Contrato



La promotora se reserva la facultad de modificar, por imperativo de las administraciones competentes o por necesidades de la propia obra y comerciales, las características, distribuciones y superficies expuestas, conforme a lo establecido en el Contrato

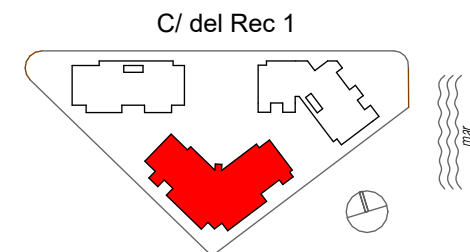


La promotora se reserva la facultad de modificar, por imperativo de las administraciones competentes o por necesidades de la propia obra y comerciales, las características, distribuciones y superficies expuestas, conforme a lo establecido en el Contrato

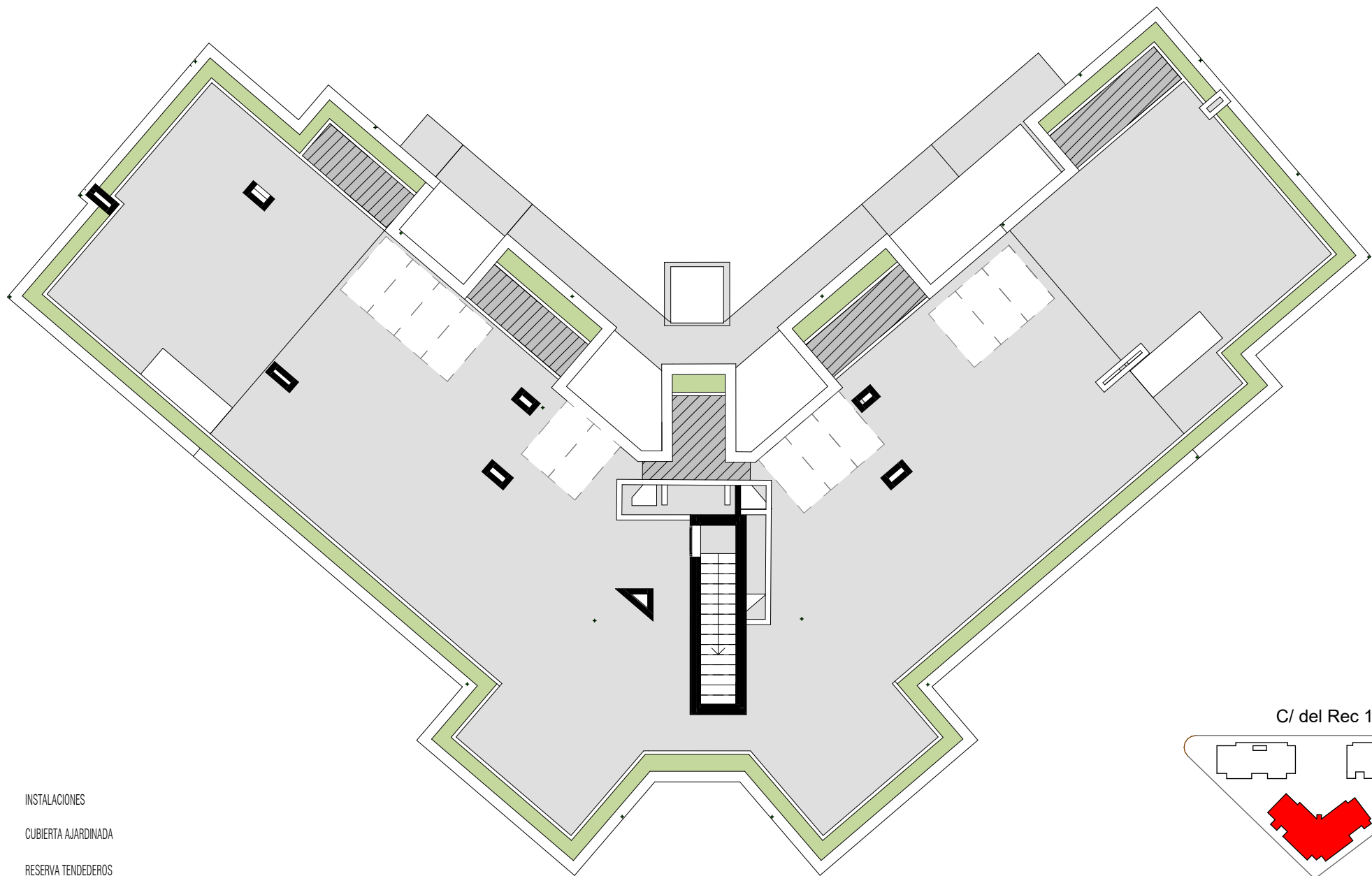


Parquing y Trasteros

P01	11.99 m ²
P02	11.23 m ²
P03	11.91 m ²
P04	11.17 m ²
P05	12.00 m ²
P06	11.95 m ²
P07	11.87 m ²
P08	11.86 m ²
P09	12.00 m ²
P10	12.19 m ²
P11	12.00 m ²
P12	11.26 m ²
P13	11.15 m ²
P14	10.48 m ²
P15	11.99 m ²
P16	12.00 m ²
P17	11.86 m ²
P18	12.00 m ²
T01	2.25 m ²
T02	2.10 m ²
T03	2.68 m ²
T04	2.69 m ²
T05	1.25 m ²
T06	1.33 m ²
T07	2.10 m ²
T08	2.10 m ²
T09	2.67 m ²
T10	1.67 m ²
T11	1.61 m ²
T12	3.05 m ²
T13	3.06 m ²
T14	2.04 m ²
T15	2.04 m ²
T16	1.26 m ²
T17	2.10 m ²
T18	2.09 m ²



La promotora se reserva la facultad de modificar, por imperativo de las administraciones competentes o por necesidades de la propia obra y comerciales, las características, distribuciones y superficies expuestas, conforme a lo establecido en el Contrato



La promotora se reserva la facultad de modificar, por imperativo de las administraciones competentes o por necesidades de la propia obra y comerciales, las características, distribuciones y superficies expuestas, conforme a lo establecido en el Contrato