

Casa Maury-Parés

Edificio de obra nueva con aparcamiento propio

El Proyecto

La Casa Maury-Parés, obra nueva



La Casa Maury-Parés, obra nueva
Fachada patio de manzana



La Casa Maury-Parés, obra nueva

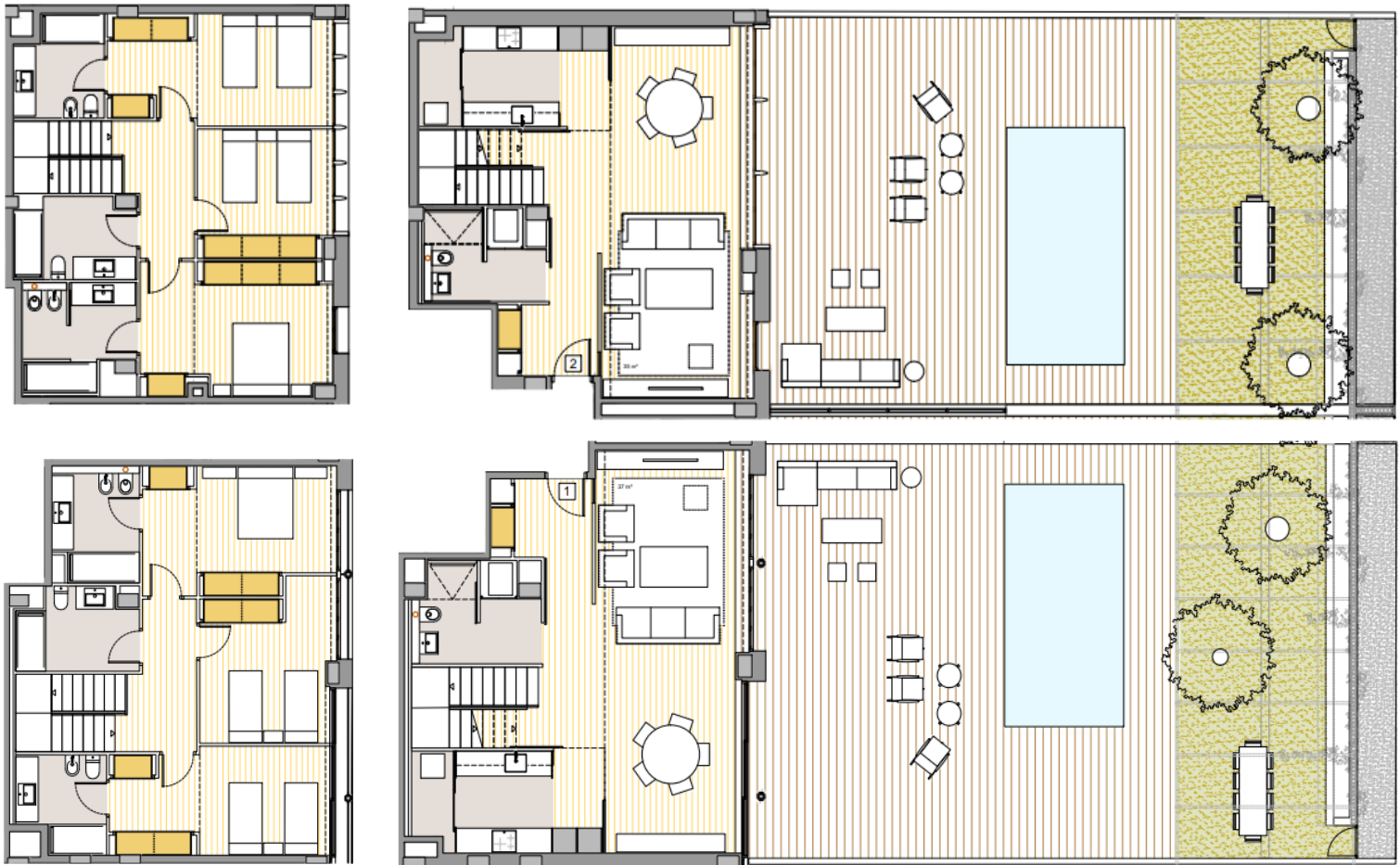
Restauración de elementos tradicionales



Planta general - entrada



Plantas bajas dúplex con jardín



Planta altillo (2º nivel)

Planta baja (1º nivel)



Viviendas de 2 y 3 dormitorios



Viviendas de 2 y 3 dormitorios



3D
SUP. CONS INTERIOR 115,08 m²
BALCÓN 1,69 m²

2D
SUP. CONS INTERIOR 93,21 m²

3D
SUP. CONS INTERIOR 110,48 m²
BALCÓN 3,78 m²

2D
SUP. CONS INTERIOR 91,44 m²



Fachada tradicional



Fachada contemporánea

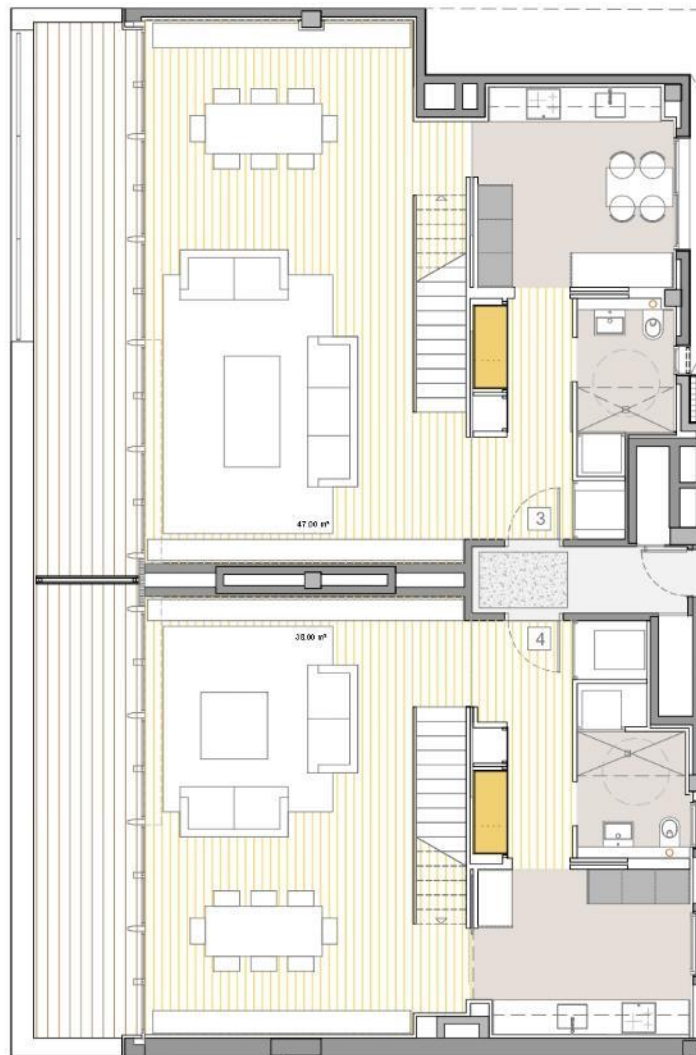


Fachada tradicional

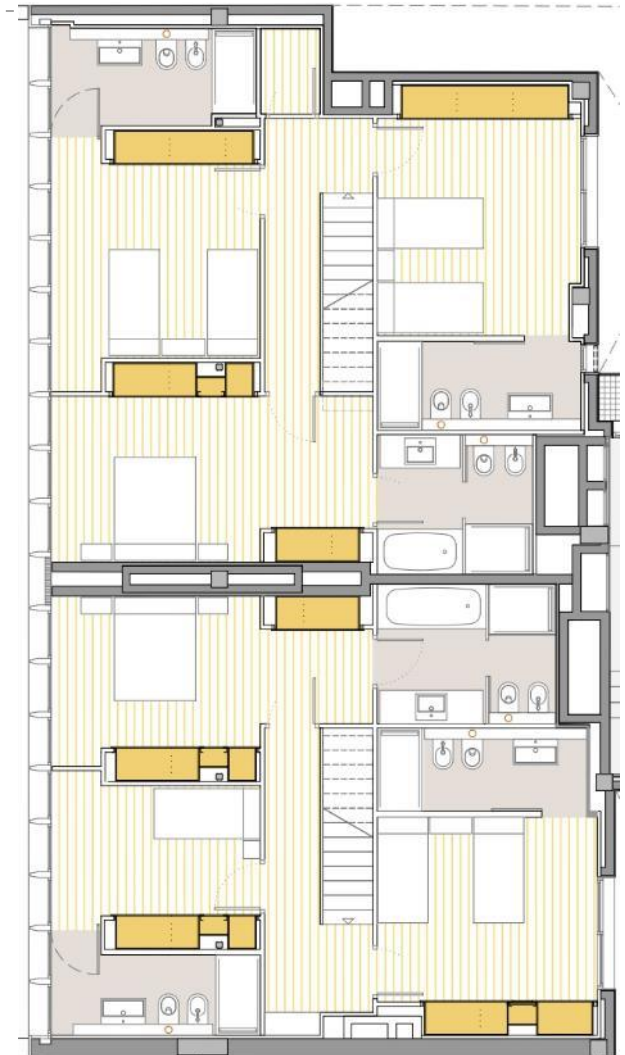


Fachada contemporánea

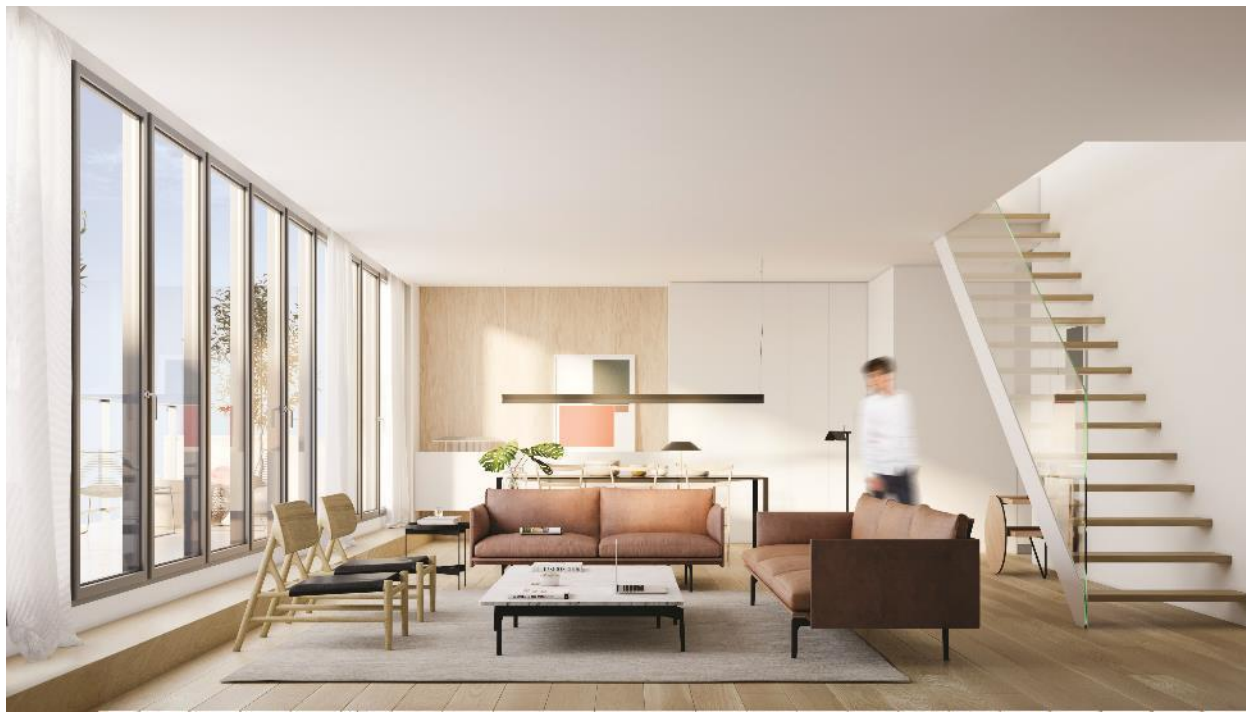
Áticos dúplex



5º planta (primer nivel)



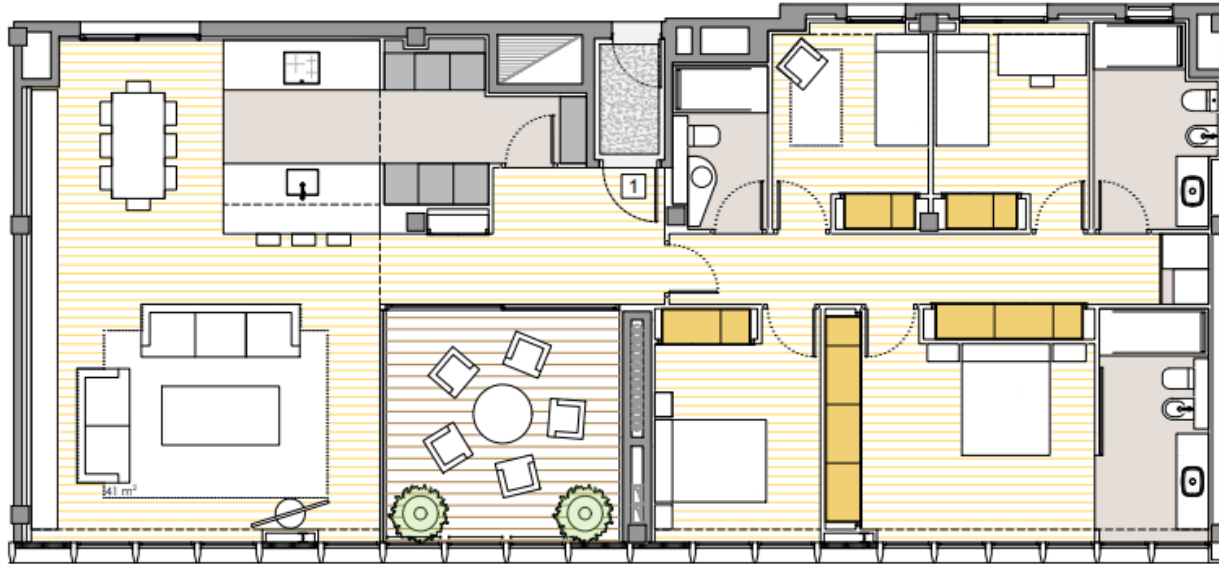
6º planta (segundo nivel)



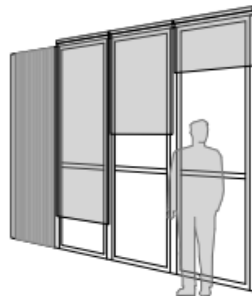




Áticos Patio Interior de Manzana



PATIO MANZANA



SUP. CONSTRUIDA INT. 184.67 m²

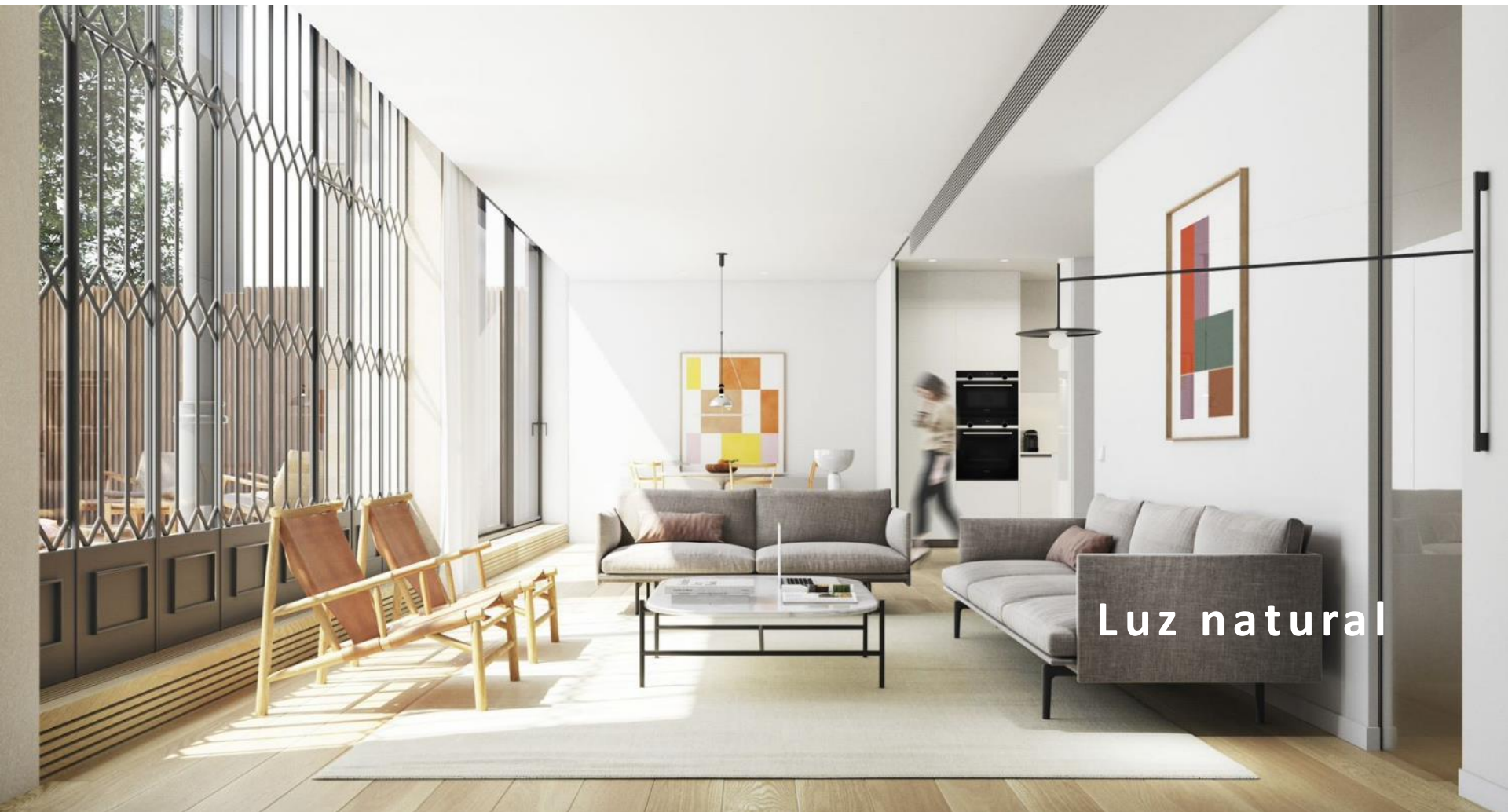


Valores



Diseño atemporal

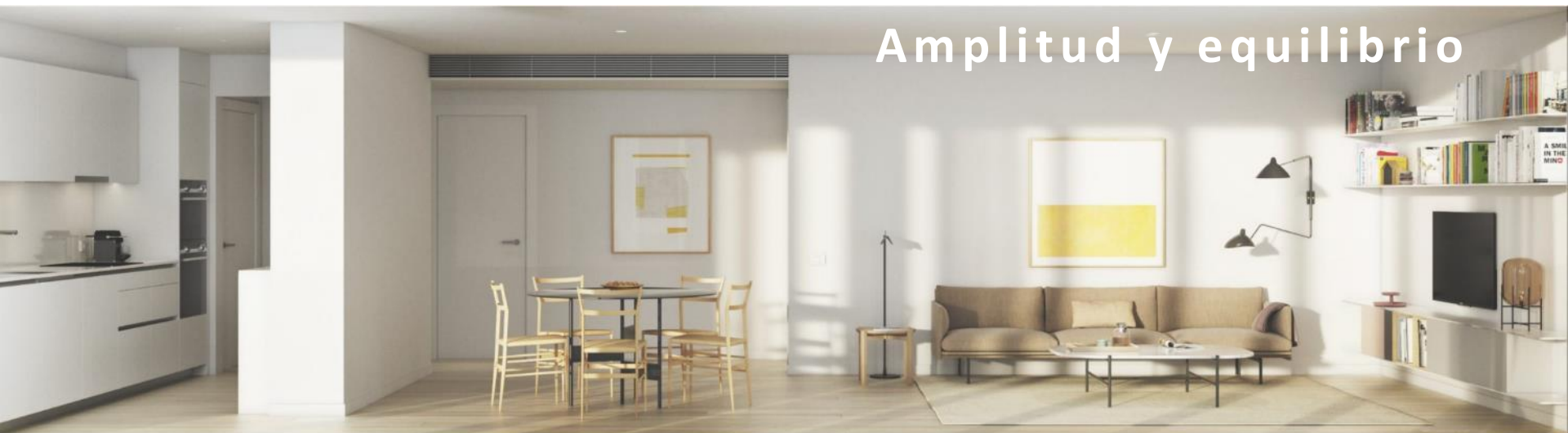
Colores neutros. Materiales nobles. Madera clara. Paredes y carpintería blancas.
Con la mayor calidad.



Grandes ventanales que ocupan la máxima superficie posible de la fachada. Puertas correderas que se proyectan desde el suelo hasta el techo, como pequeñas paredes que desaparecen para que penetre la luz hasta el mismo corazón de la vivienda.

Independientemente de su superficie, la vivienda es espaciosa. Las zonas de día y de noche están rigurosamente estudiadas.

Amplitud y equilibrio





Flexibilidad

Las circunstancias personales cambian. La vivienda se adapta.

Racionalidad

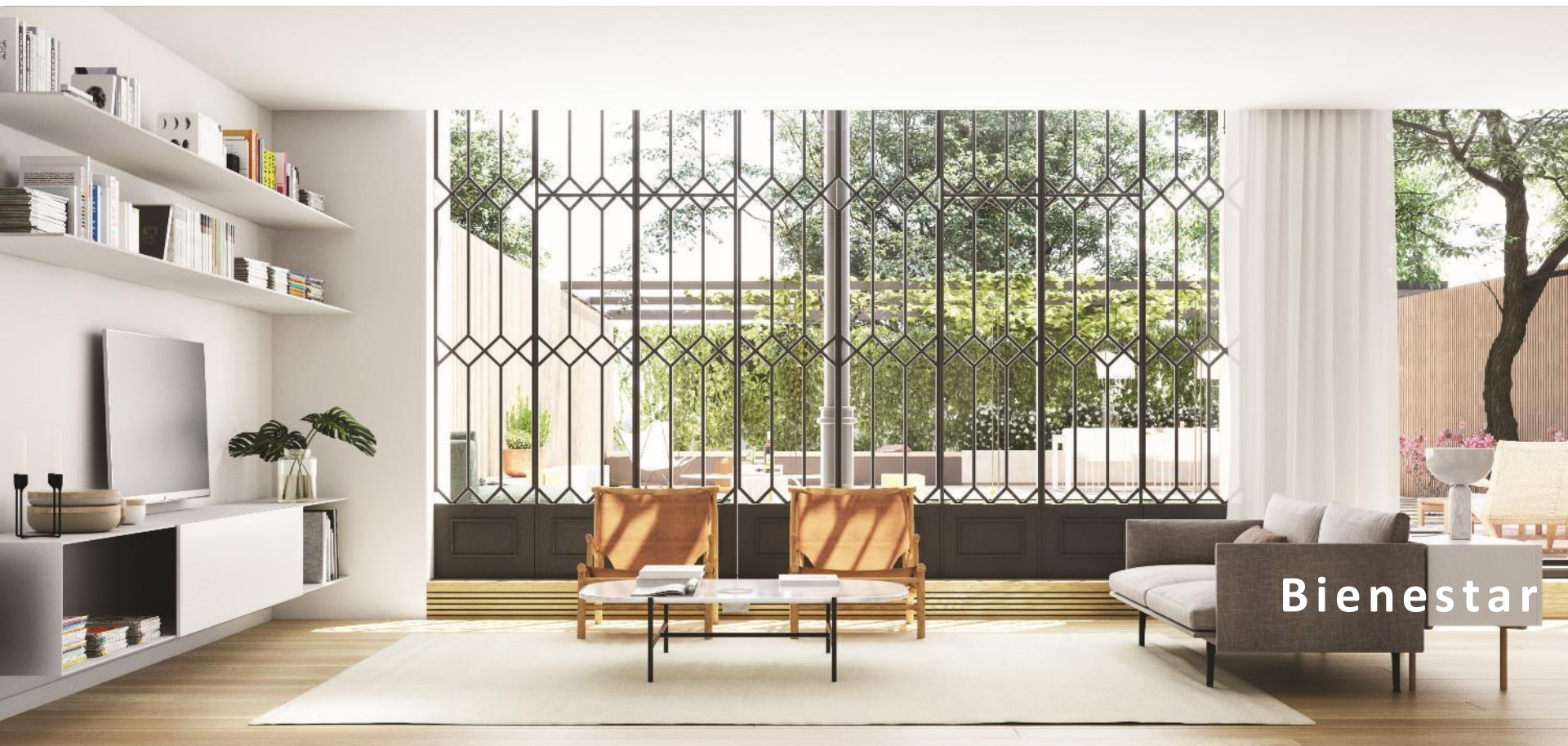


Cocina distribuida con eficiencia donde las zonas de preparación, cocción y limpieza quedan muy definidas.

Eficiencia



Baños completos con amplias cabinas de ducha. El agua sanitaria, la calefacción y el aire acondicionado por aerotermia proporcionan el máximo confort con un elevado ahorro energético.



Bienestar

Pisos muy pensados, para satisfacer todas las necesidades del usuario final.