

ARG

Bienvenidos a Aragón , una oportunidad excepcional para adquirir un piso de obra nueva en el prestigioso barrio de la Sagrada Familia, en la vibrante ciudad mediterránea de Barcelona. Estratégicamente ubicado a solo 100 metros de la Avenida Diagonal y a poca distancia de la icónica basílica de Gaudí, este inmueble ofrece un diseño sofisticado y lujoso. Aquí, podrá disfrutar de la rica historia, cultura y arte del modernismo catalán, combinados con las comodidades de una residencia de alto nivel, especialmente diseñada para ser acogedora y funcional.

El proyecto consta de tres viviendas ubicadas en el entresuelo del edificio, cada una con una habitación y un baño completo. Cada espacio ha sido cuidadosamente diseñado para maximizar la iluminación natural y la integración de los espacios.

Welcome to Aragón . an exceptional opportunity to acquire a new construction apartment in the prestigious Sagrada Familia neighborhood, in the vibrant Mediterranean city of Barcelona. Strategically located just 100 meters from Avenida Diagonal and within walking distance of the iconic Gaudí basilica, this property offers sophisticated and luxurious design. Here, you can enjoy the rich history, culture, and art of Catalan modernism, combined with the comforts of a luxury residence, specially designed to be cozy and functional.

The project consists of three apartments located on the mezzanine floor of the building, each with one bedroom and one full bathroom. Every space has been carefully designed to maximize natural light and space integration.

EL BARRIO

El inmueble se encuentra en el barrio de la Sagrada Familia, uno de los seis barrios que conforman el distrito del Eixample en Barcelona. La basílica de la Sagrada Familia, aún en construcción y diseñada por el arquitecto Antoni Gaudí en 1882, es la obra más destacada del barrio y el monumento más visitado de España. La Avenida Gaudí, una arbolada diagonal, rompe la cuadrícula del Eixample para conectar el templo con el Hospital de la Santa Creu i Sant Pau, una obra de Lluís Domènech i Montaner, también un emblema del modernismo catalán. Este paseo ofrece una travesía a través del legado histórico del barrio.

El barrio se distingue por su amplia oferta de cafeterías de especialidad, restaurantes de alta calidad y una variedad de opciones gastronómicas para satisfacer todos los gustos. La zona ofrece acogedores rincones y plazas para disfrutar del tiempo libre y del carácter distintivo de la ciudad.

THE NEIGHBORHOOD

The property is located in the Sagrada Familia neighborhood, one of the six neighborhoods that make up the Eixample district in Barcelona.

The Sagrada Familia basilica, still under construction and designed by architect Antoni Gaudí in 1882, is the most outstanding work in the neighborhood and the most visited monument in Spain. Avenida Gaudí, a tree-lined diagonal street, breaks the grid of the Eixample to connect the temple with the Hospital de la Santa Creu i Sant Pau, a work by Lluís Domènech i Montaner, also an emblem of Catalan modernism. This walk offers a journey through the neighborhood's historical legacy.

The neighborhood is distinguished by its wide range of specialty cafes, high-quality restaurants, and a variety of gastronomic options to suit all tastes. The area offers cozy corners and squares to enjoy free time and the distinctive character of the city.

ENTORNO

A pocas cuadras se encuentra el nuevo pulmón de la ciudad de Barcelona, uno de los espacios verdes más grandes de la ciudad. Este espacio recuperado ofrece la oportunidad de disfrutar de la naturaleza en medio de la urbe. El parque de Glòries es la puerta de entrada al @22, el nuevo hub tecnológico de la ciudad, donde se ha desarrollado un modelo de ciudad inteligente y sostenible. Aquí, las antiguas naves industriales reformadas se mezclan con la modernidad, creando una impronta única y distintiva.

Las viviendas se encuentran en el límite entre Sagrada Familia y Sant Martí, un área reconocida por ser el distrito de las amplias playas de Barcelona, que se pueden disfrutar tanto en verano como en invierno. Este lugar ofrece un entorno ideal con 5 km de costa para relajarse y practicar deportes durante todo el año.

ENVIRONMENT

Just a few blocks away lies the new lung of the city of Barcelona, one of the largest green spaces in town. This reclaimed space provides an opportunity to enjoy nature within the urban landscape. Glòries Park serves as the gateway to @22, the city's new technological hub, where a model of smart and sustainable city living has been developed. Here, refurbished old industrial warehouses blend with modernity, creating a unique and distinctive imprint.

The residences are located on the border between Sagrada Familia and Sant Martí, an area renowned for being the district of Barcelona's wide beaches, which can be enjoyed not only in summer but also during the winter months. This place offers an ideal environment with 5 km of coastline to relax and enjoy sports throughout the year.







PISO 01
APARTMENT 01



COCINA
KITCHEN

DESCRIPCIÓN DEL PROYECTO

El proyecto residencial consiste en la rehabilitación integral del entresuelo, transformándolo en tres pisos de obra nueva.

Cada una de estas propiedades se destaca por su abundante luz natural y sus espacios integrados, lo que crea una sensación de uniformidad y expansión en el hogar.

El proyecto se compone de tres viviendas:

- Un piso de 83,46m².
Cuenta con 1 habitaciones y 1 baño.
- Un piso de 67,26m².
Cuenta con 1 habitación y 1 baño.
- Un piso de 63,83m².
Cuenta con 1 habitación y 1 baño.

PROJECT DESCRIPTION

The residential project involves the complete renovation of the mezzanine, turning it into three new constructed apartments.

Each of the properties distinguishes itself with its plentiful natural light and integrated spaces, creating a feeling of uniformity and expansion within the home.

The project consists of three residences:

- A 83.46m² apartment.
1 bedroom and 1 bathroom.
- A 67.26m² apartment.
1 bedroom and 1 bathroom.
- A 63.83m² apartment.
1 bedroom and 1 bathroom.

VIVIENDAS

Las viviendas destacan por tener un estilo moderno y cálido, mobiliario minuciosamente seleccionado para cada espacio y aberturas doble cristal con puente térmico en aluminio negras.

Todas las unidades gozan de grandes ventanales sobre la calle Aragón aportándoles gran cantidad de luz natural al espacio.

Cada unidad cuenta con una cocina de primera calidad totalmente equipada, con electrodomésticos empotrados en primeras marcas y muebles de suelo a techo.

El sistema de climatización ecológico, que utiliza tecnología de aerotermia, garantiza la eficiencia energética mediante un excelente aislamiento térmico y acústico.

THE PROPERTIES

The residences stand out for their modern and warm style, meticulously selected furniture for each space, and double-glazed windows with black thermal bridge aluminum frames.

All units benefit from large windows overlooking Aragón Street, providing ample natural light to the space.

Each unit features a high-quality, fully equipped kitchen, with top-brand built-in appliances and floor-to-ceiling cabinets.

The eco-friendly climate control system, which utilizes aerothermal technology, ensures energy efficiency through excellent thermal and acoustic insulation.



COMEDOR
DINING ROOM



SUITE

SUITE



BAÑO

BATHROOM

PISO 02
APARTMENT 02





ACABADOS

Las terminaciones de las viviendas están realizadas cuidadosamente y son de alta calidad. Se destacan los elegantes armarios de suelo a techo con acabado en placas de melamina de roble e interiores en melamina texturada tipo lino color beige.

El suelo de parquet tricapa en roble natural utilizado en toda la vivienda proporciona continuidad y fluidez al espacio.

Las cocinas de alta gama se entregan con mesadas en mármol calacatta blanco vetado y con grifo monomando negro aportando elegancia y exclusividad.

SURFACE QUALITY

The final details of the homes are meticulously designed and of premium quality.

The sophisticated floor-to-ceiling wardrobes are distinctive, adorned with oak melamine panels and interiors in textured linen-like beige melamine.

The three-layer natural oak parquet flooring installed throughout the home ensures smooth continuity and fluidity within the space.

The luxury kitchens include countertops made of veined white Calacatta marble and black single-handle faucets, enhancing their elegance and exclusivity.



COCINA

KITCHEN



SUITE

SUITE



BAÑOS

Los baños están diseñados con paredes de microcemento y suelos de roble natural, manteniendo la continuidad estética del resto de la vivienda. Cuentan con platos de ducha integrados, mamparas de vidrio con marcos negros, y lavabos sobre encimera negros con grifería empotrada en negro mate.

Los muebles de baño están realizados en roble y cuentan con cajones y estanterías en el mismo material. Los inodoros suspendidos con cisternas empotradas y radiadores toalleros en negro completan el diseño moderno y funcional.

BATHROOMS

The bathrooms are designed with microcement walls and natural oak floors, maintaining the aesthetic continuity of the rest of the home. They feature integrated shower trays, glass screens with black frames, and black countertop sinks with matte black built-in faucets.

The bathroom furniture is made of oak and includes drawers and shelves in the same material. Wall-hung toilets with built-in cisterns and black towel radiators complete the modern and functional design.



BAÑO

BATHROOM





PISO 03
APARTMENT 03



COCINA

KITCHEN

INSTALACIONES

Cada una de las viviendas cuenta con instalaciones completamente nuevas, desde la electricidad y fontanería hasta el sistema de saneamiento y las telecomunicaciones.

Además, se ha implementado un sistema de eficiencia energética basado en la aerotermia, que garantiza la provisión eficiente y sostenible de agua caliente sanitaria y climatización frío/calor.

Las tres viviendas cuentan con video portero automático con pantalla en color.

FACILITIES

Each residence has new installations, including electricity, sanitation, water and telecommunications.

An energy-efficient system utilizing aerothermal technology has been incorporated to ensure the efficient and sustainable provision of hot water and climate control.

All three residences are equipped with automatic video intercom systems featuring color screens.



SUITE

SUITE



BAÑO

BATHROOM

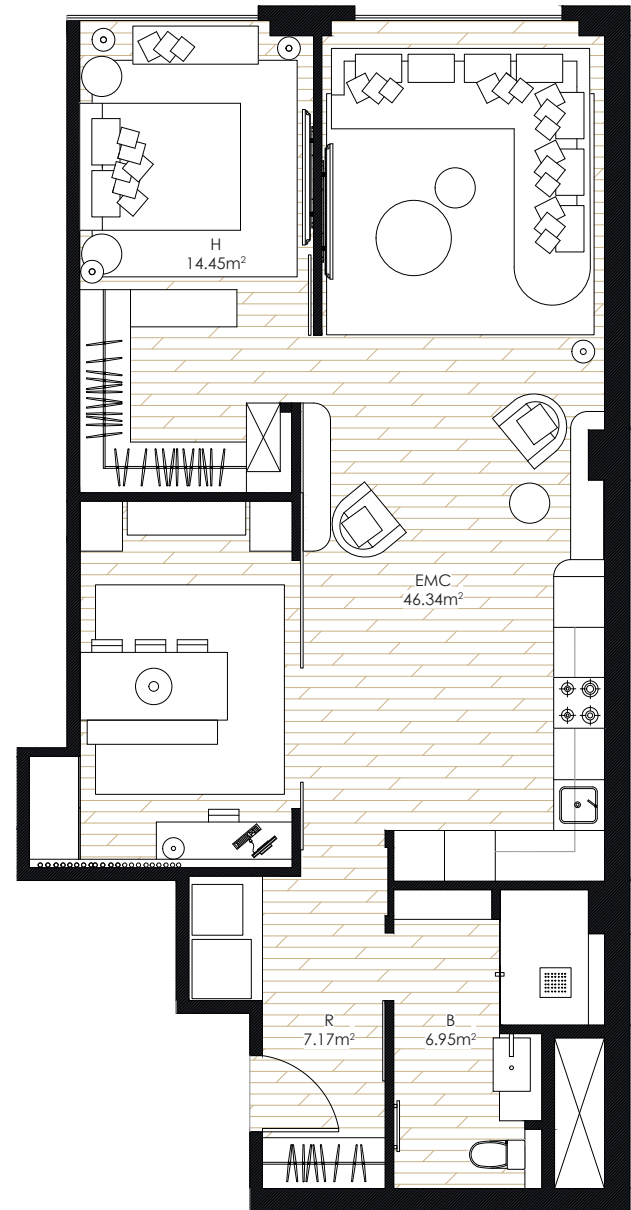


PLANOS
FLOOR PLANS

SUPERFICIE - 74.91 m² útiles
AREA

PISO 01
APARTMENT 01

	m ² útiles m ² useful
RECIBIDOR (R)	7.17
HALL	
SALÓN-COMEDOR-COCINA (EMC)	46.34
LIVING ROOM-DINING ROOM- KITCHEN	
SUITE (H)	14.45
SUITE	
BAÑO SUITE (B)	6.95
SUITE BATHROOM	



83.46 m² - 74.91 m² útiles
construidos 74.91 m² useful

X 1

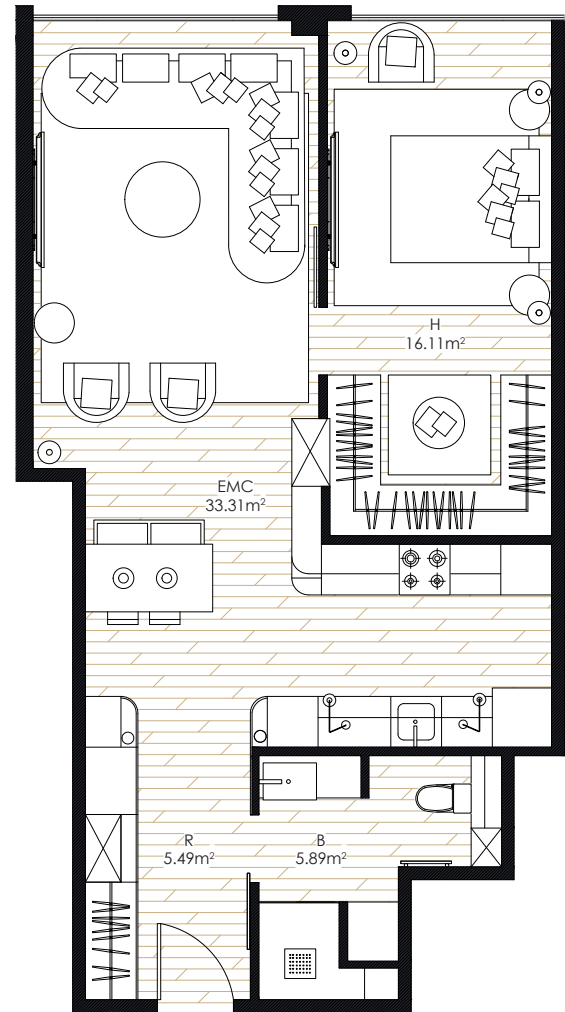
X1



SUPERFICIE - 60.80 m² útiles
AREA

PISO 02
APARTMENT 02

	m ² útiles m ² useful
RECIBIDOR (R)	5.49
HALL	
SALÓN-COMEDOR-COCINA (EMC)	33.31
LIVING ROOM-DINING ROOM- KITCHEN	
SUITE (H)	16.11
SUITE	
BAÑO SUITE (B)	5.89
SUITE BATHROOM	



67.26 m² - 60.80 m² útiles
construidos 60.80 m² useful

X 1

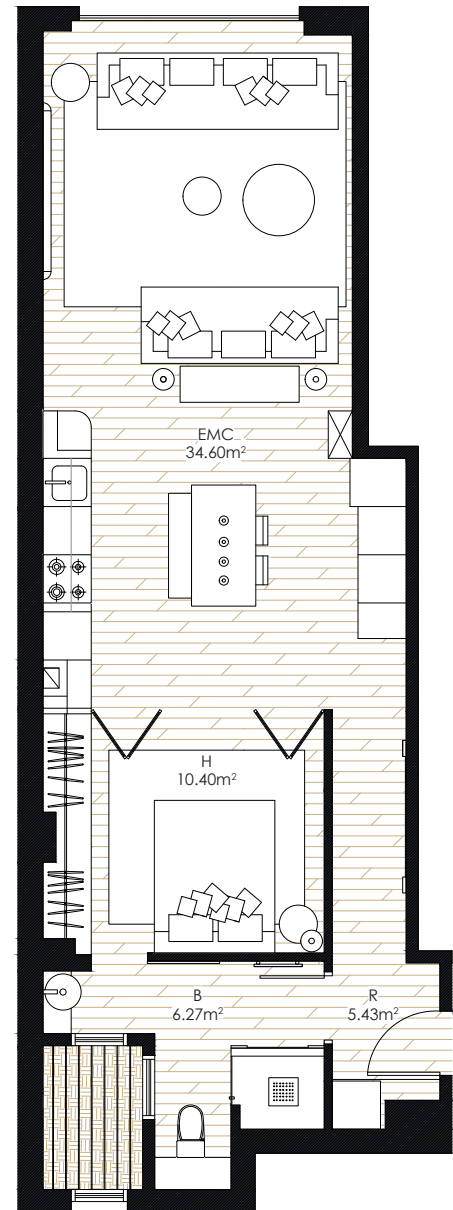
X 1



SUPERFICIE - 56.70 m² útiles
AREA

PISO 03
APARTMENT 03

	m ² útiles m ² useful
RECIBIDOR (R)	5.43
HALL	
SALÓN-COMEDOR-COCINA (EMC)	34.60
LIVING ROOM-DINING ROOM- KITCHEN	
SUITE (H)	10.40
SUITE	
BAÑO SUITE (B)	6.27
SUITE BATHROOM	



63.83 m² - 56.70 m² útiles
construidos 56.70 m² useful

X 1

X 1



