

MANSIÓN 3.01 - 2º A

>> Superficie construida con zz.cc 132,91 m²

>> Superficie útil interior 102,31 m²

Superficie útil (interior + exterior cubierta) 108,29 m²

Superficie útil d. 218/2005 (interior+50% exterior cubierta) 112,54 m²

Superficie útil exterior cubierta 5,98 m²

Superficie útil exterior descubierta 215,85 m²

>> Superficies útiles

Entrada	3,75 m²
Distribuidor	4,03 m²
Cocina	8,86 m²
Salón-comedor	28,01 m²
Baño 1	4,44 m²
Baño 2	4,36 m²
Dormitorio 1	19,13 m²
Dormitorio 2	17,17 m²
Dormitorio 3	10,17 m²
Terraza Cubierta	5,98 m²
Terraza descubierta	162,80 m²
Terraza descubierta	32,85 m²
Lavadero	2,39 m²



Todos y cada uno de los planos que forman el expediente de licencia de obras, planos, especificaciones, condiciones de proyecto de ejecución y de construcción, memoria y documentación técnica en su totalidad, quedan firmados, autorizados y ratificados por el arquitecto responsable del proyecto.

MANSIÓN 7 (B14) - BAJO D

>> Superficie construida con zz.cc	214,44 m ²
>> Superficie útil interior	119,50 m ²
Superficie útil (interior + exterior cubierta)	165,05 m ²
Superficie útil d. 218/2005 (interior+50% exterior cubierta)	131,46 m ²
Superficie útil exterior cubierta	45,54 m ²
Superficie útil exterior descubierta	45,94 m ²

>> Superficies útiles

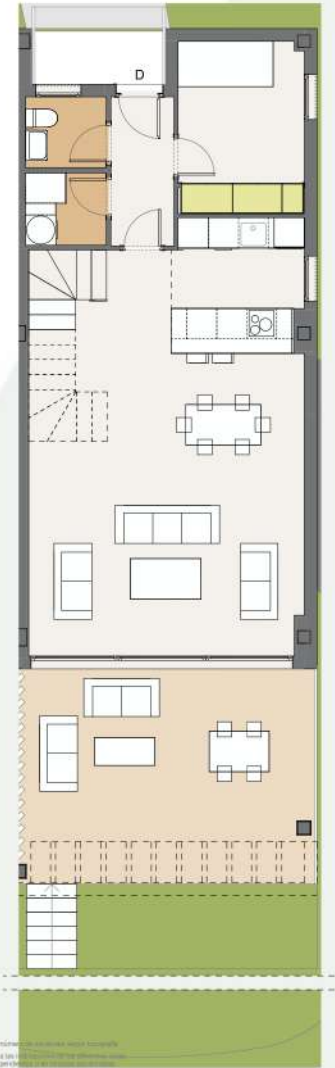
Entrada	3,69 m ²
Distribuidor	6,29 m ²
Cocina	6,79 m ²
Salón-comedor	38,53 m ²
Baño 1	4,97 m ²
Baño 2	4,73 m ²
Dormitorio 1	18,65 m ²
Dormitorio 2	11,41 m ²
Dormitorio 3	11,36 m ²
Dormitorio 4	8,56 m ²
Lavadero	2,29 m ²
Aseo	2,24 m ²
Terraza	17,55 m ²
Terraza	24,07 m ²
Terraza	3,91 m ²
Jardín	55,99 m ²



ESCALA 1:75



*Las escaleras a partir pueden sufrir variaciones en su longitud y/o número de peldaños según el terreno.
 **Las zonas verdes de uso particular de las viviendas se adaptarán a las condiciones del terreno y a las necesidades de cada vivienda.
 que se tienen en cuenta en caso de parcelas, pudiendo resultar cosas en parcelas de uso común.



Tipo T2.1

MANSIÓN 3.02 - 1º D

>> Superficie construida con zz.cc	100,12 m ²
>> Superficie útil interior	68,60 m ²
Superficie útil (interior + exterior cubierta)	98,24 m ²
Superficie útil d. 218/2005 (interior+50% exterior cubierta)	75,46 m ²
Superficie útil exterior cubierta	29,64 m ²

>> Superficies útiles

Entrada	4,11 m ²
Lavadero	2,86 m ²
Cocina	6,81 m ²
Salón-comedor	20,48 m ²
Baño 1	4,25 m ²
Baño 2	3,98 m ²
Dormitorio 1	16,30 m ²
Dormitorio 2	9,81 m ²
Terraza	29,64 m ²

