

Aalto

RESIDENCES

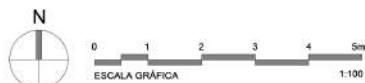
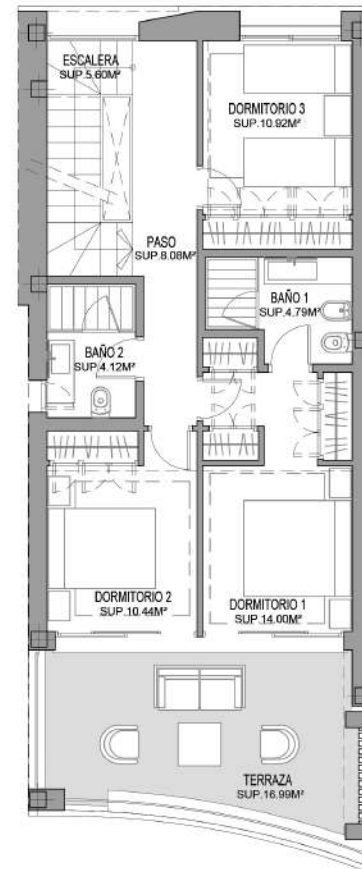
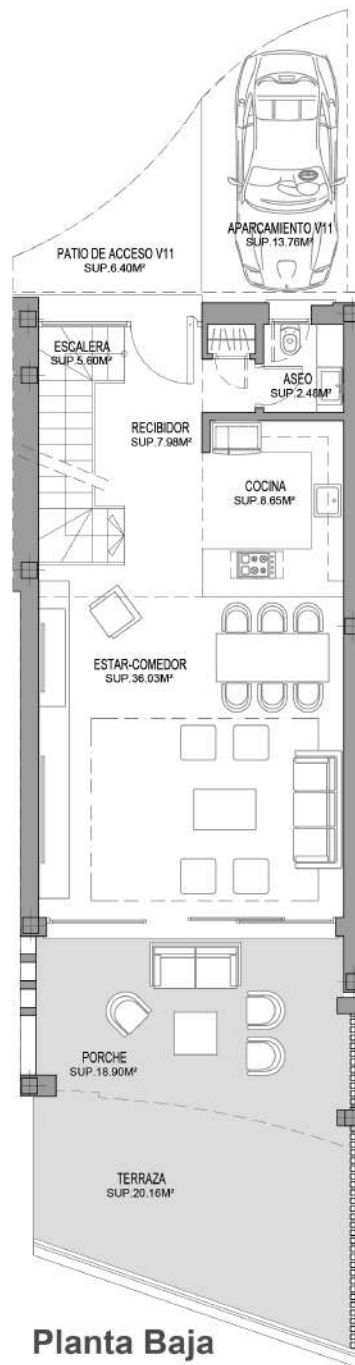
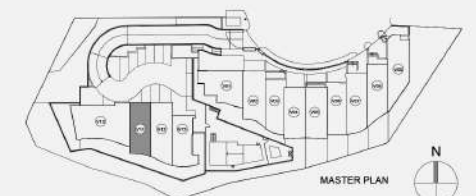
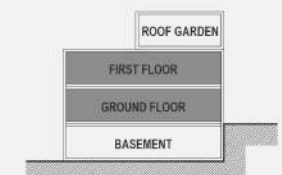
PARCELA POLÍGONO 36, FASE 7, ZONA RESIDENCIAL "B",
URBANIZACIÓN RIVIERA T.M. DE MIJAS, MÁLAGA

Vivienda 11



APPROX. TOTAL AREAS

	USEFUL (m ²)	BUILT (m ²)
Ground Floor	60,74	73,40
First Floor	57,95	74,01
Roof Garden	0,70	6,16
Basement	98,90	114,77
	218,29	268,34
Parking	13,76	13,76
Porch	18,90	22,12
Terraces	96,37	111,29
	129,03	147,17
Plot Area V11		163,34
Sloped Green Area		28,70
DECRETO 218/2005		m²
Interior Useful Area		240,12



Imágenes no contractuales y meramente ilustrativas sujetas a modificaciones de orden técnico, jurídico o comercial de la dirección facultativa o autoridad competente. Las infografías de las fachadas, elementos comunes y restantes espacios orientativos y podrán ser objeto de verificación o modificación en los proyectos técnicos. El mobiliario de las infografías interiores no está incluido y el equipamiento de las viviendas será el indicado en la correspondiente memoria de calidades. La certificación energética se corresponde con la establecida en proyecto en trámite. Toda la información y entrega de documentación se hará según lo establecido en el Real Decreto 515/1989 y demás normas que pudieran complementario ya sean de carácter estatal o autonómico.

Aalto

RESIDENCES

PARCELA POLÍGONO 36, FASE 7, ZONA RESIDENCIAL "B",
URBANIZACIÓN RIVIERA T.M. DE MIJAS, MÁLAGA

Vivienda 11

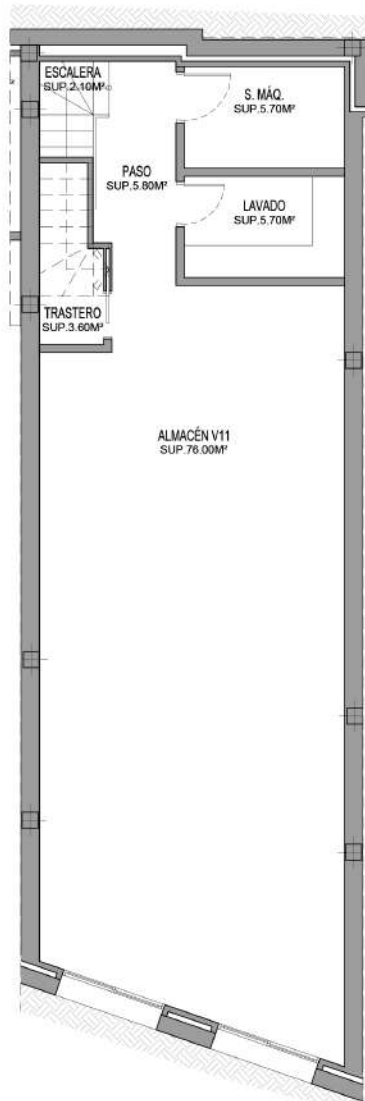
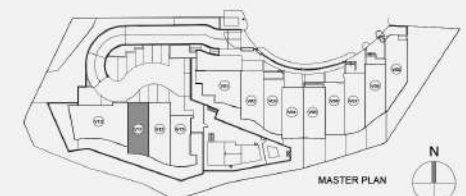
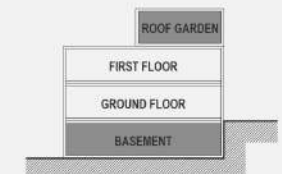


APPROX. TOTAL AREAS

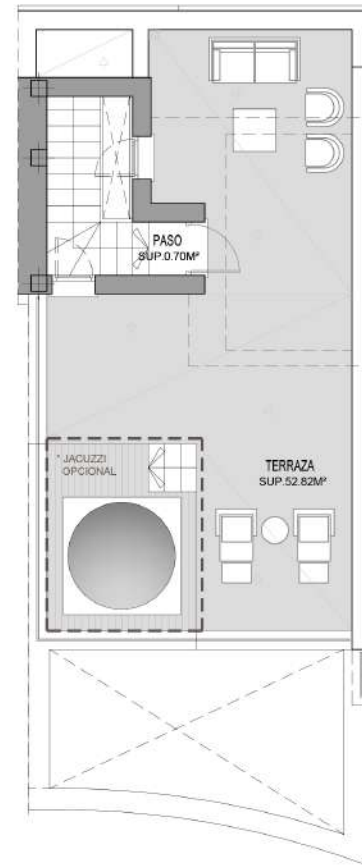
	USEFUL (m ²)	BUILT (m ²)
Ground Floor	60,74	73,40
First Floor	57,95	74,01
Roof Garden	0,70	6,16
Basement	98,90	114,77
	218,29	268,34

Parking	13,76	13,76
Porch	18,90	22,12
Terraces	96,37	111,29
	129,03	147,17

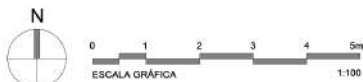
DECRETO 218/2005	m ²
Interior Useful Area	240,12



Planta Sótano



Roof Garden



Imágenes no contractuales y meramente ilustrativas sujetas a modificaciones de orden técnico, jurídico o comercial de la dirección facultativa o autoridad competente. Las infografías de las fachadas, elementos comunes y restantes espacios orientativos y podrán ser objeto de verificación o modificación en los proyectos técnicos. El mobiliario de las infografías interiores no está incluido y el equipamiento de las viviendas será el indicado en la correspondiente memoria de calidades. La certificación energética se corresponde con la establecida en proyecto en trámite. Toda la información y entrega de documentación se hará según lo establecido en el Rea Decreto 515/1989 y demás normas que pudieran complementario ya sean de carácter estatal o autonómico.