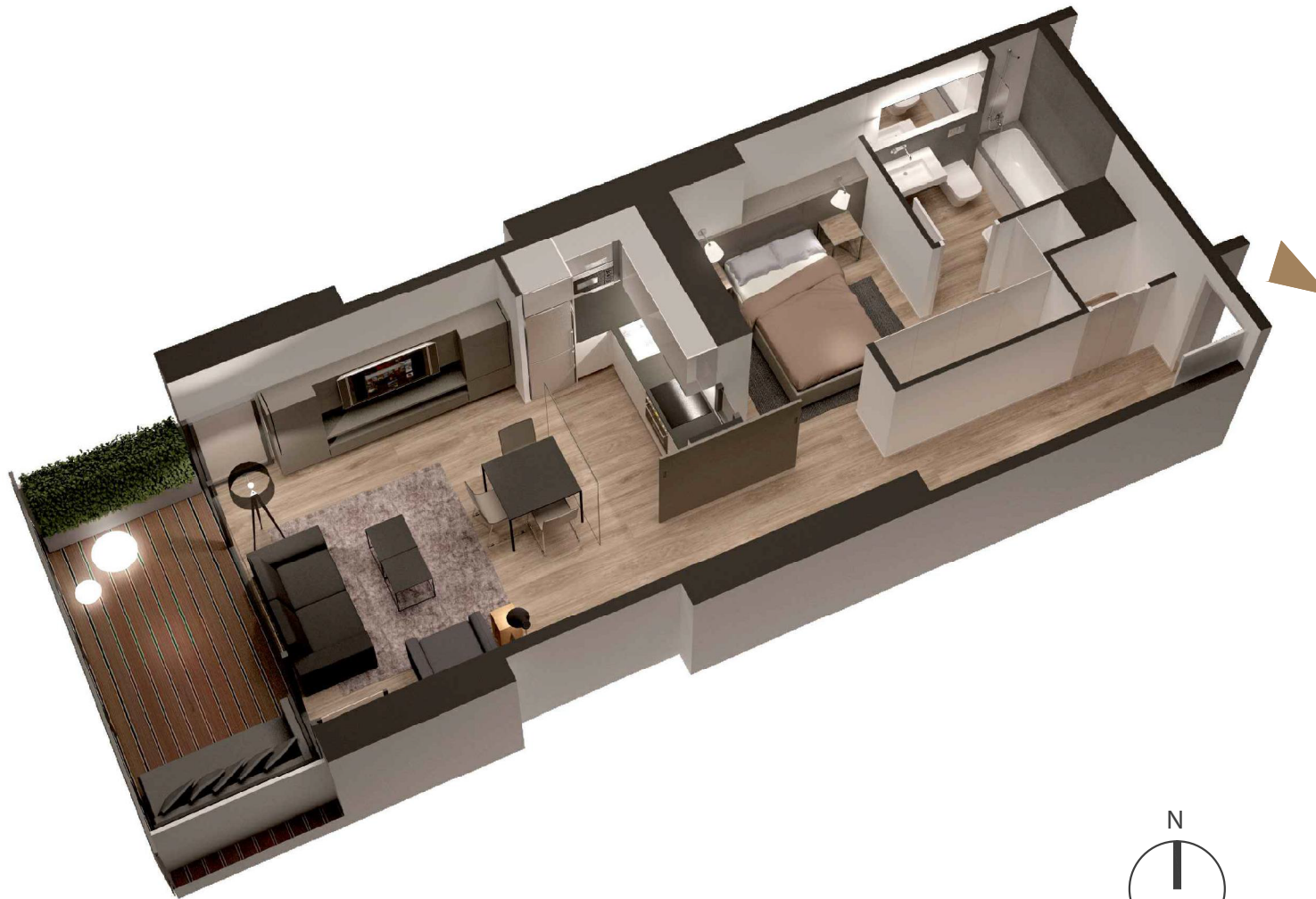


ILLA DEL CEL

BARCELONA

Torre B - Puerta 4º



SUPERFICIES ÚTILES (m²)

1	Cocina	4.65	4	Baño	4.25
2	Salón / Comedor	18.67	5	Distribuidor	7.43
3	Habitación suite	14.00	6	Terraza	8.50
SUPERFICIE ÚTIL TOTAL					55.02
SUPERFICIE CONSTRUIDA					75.01

