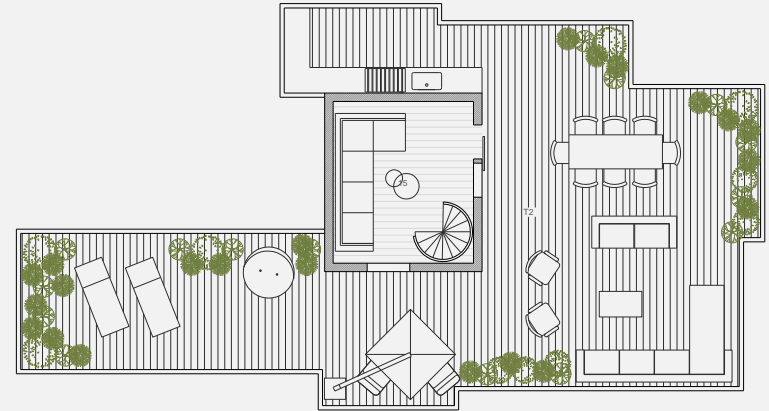


SUPERFICIES INTERIORES ÚTILES

ESTADO PREVIO

Num.	Descripción	Sup. útil
01	RECIBIDOR 01	1.55 M2
02	RECIBIDOR 02	12.14 M2
03	ALMACÉN 01	2.00 M2
04	ALMACÉN 02	0.92 M2
05	COCINA	12.22 M2
06	LAVADERO	3.28 M2
07	SALÓN	51.71 M2
08	RECIBIDOR 03	8.41 M2
09	HABITACIÓN SUITE	17.25 M2
10	BAÑO SUITE	7.19 M2
11	BAÑO 01	4.51 M2
12	DISTRIBUIDOR	8.56 M2
13	HABITACIÓN 01	8.03 M2
14	HABITACIÓN 02	9.67 M2
15	HABITACIÓN 03	9.54 M2
16	BAÑO 02	3.28 M2
17	SALÓN TERRAZA	12.51 M2
TOTAL SUPERFICIE INTERIOR ÚTIL		172.87 M2
TOTAL SUPERFICIE INTERIOR COSTRUIDA		195.36 M2
T01	TERRAZA 01	7.99 M2
T02	TERRAZA 02	7.76 M2
T03	TERRAZA 03	92.44 M2





PROPUESTA DE MEJORA

1. Demoliciones y desmontados
2. Redistribución de espacios. Tabiquería de ladrillo
3. Falso techo en toda la vivienda
4. Tarima flotante en suelos, Azulejos en baños y cocina
5. Instalación de electricidad. Mecanismos Jung
6. Nuevos sanitarios y griferías Roca
7. Nueva instalación de fontanería en la vivienda
8. Nueva instalación de calefacción y gas
9. Instalación de Radiadores feroli
9. Puertas lacadas en blanco en toda la vivienda
10. Nuevas ventanas de aluminio con vidrio térmico
11. Pintado de toda la vivienda, paredes y techos
12. Mobiliario de cocina según plano
13. Encimera de silestone Según plano

PRESUPUESTO DE OBRA

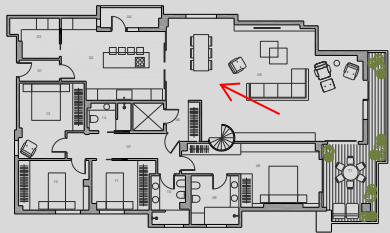
Presupuesto detallado por partidas a disposición previa solicitud.

1. Demoliciones	11,163.42	€
2. Albañilería	13,541.05	€
3. Revestimientos	37,8301.54	€
4. Instalación eléctrica	8,236.80	€
5. Instalación fontanería	15,491.30	€
6. Instalación de gas	1435.20	€
7. Instalación de calefacción	9,796.80	€
8. Cerrajerías y elementos metálicos	3,167.80	€
9. Carpinterías de madera . Puertas.	2,379.30	€
10. Carpinterías de aluminio. Ventanas	15,881.61	€
13. Pinturas y barnices	6,760.00	€
12. Mobiliario de cocina	13,,330.74	€

TOTAL OBRA 144,258.44 €

SUPERFICIES INTERIORES ÚTILES

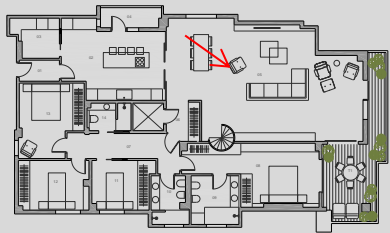
ESTADO PREVIO		
Num.	Descripción	Sup útil
01	RECIBIDOR 01	2.51 M2
02	COCINA	19.95 M2
03	ALMACÉN	4.78 M2
04	LAVADERO	3.28 M2
05	SALÓN - COMEDOR	56.64 M2
06	RECIBIDOR 02	3.97 M2
07	DISTRIBUIDOR	8.56 M2
08	HABITACIÓN SUITE	18.04 M2
09	BAÑO SUITE	6.45 M2
10	BAÑO 01	4.61 M2
11	HABITACIÓN 01	8.03 M2
12	HABITACIÓN 02	9.53 M2
13	HABITACIÓN 03	12.04 M2
14	BAÑO 02	3.28 M2
15	SALÓN TERRAZA	12.51 M2
TOTAL SUPERFICIE INTERIOR ÚTIL		174.18 M2
TOTAL SUPERFICIE INTERIOR CONSTRUIDA		195.36 M2
T01	TERRAZA 01	16.21 M2
T02	TERRAZA 02	92.44 M2



VISTA SALON



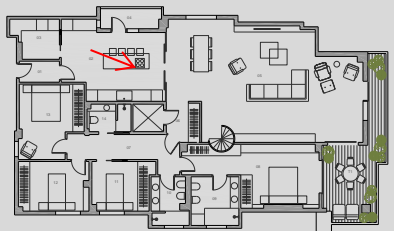
IMAGEN VIRTUAL 3D



VISTA SALON



IMAGEN VIRTUAL 3D



VISTA SALON

PROYECTOS TERMINADOS

